

令和3年12月20日  
九州地方整備局  
有明海沿岸国道事務所

## 大雪対応！！除雪機械等の出動式及び放置車両移動訓練を行います。

冬期の道路交通の確保及び雪寒対策作業の安全を図るため、関係者による除雪機械等の出動式を行うとともに、積雪・凍結時における立ち往生車両等の交通障害に対し、迅速かつ適切に対応するため、災害対策基本法に基づく車両移動訓練などを下記のとおり実施します。

### 記

■ 日 時 令和3年12月23日（木） 15時30分～～16時15分

■ 場 所 高田 IC 待機場所（別添「位置図」参照）

○除雪機械等出動式 15時30分～15時45分

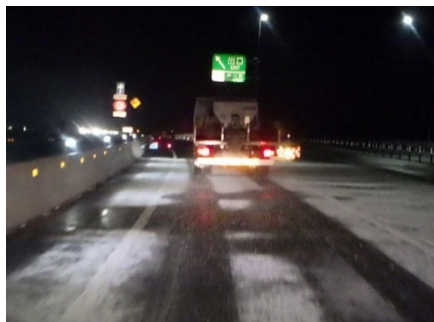
○放置車両移動訓練 15時45分～16時15分

※時間は多少前後する場合があります。

■ 参加者 事務所職員  
維持業者及び災害時協力業者（11社）



昨年度の出動式及び移動訓練状況



昨年度までの除雪作業状況

### ■ その他

- ・天候の状況や管内に災害が発生した場合は、中止することがあります。
- ・取材を希望される場合は、12月22日（水）17時まで下記問い合わせ先に連絡をお願いします。
- ・取材にあたってはマスクの着用をお願いします。発熱、咳等の症状の方はご遠慮ください。

### 【問い合わせ先】

国土交通省 九州地方整備局 有明海沿岸国道事務所 電話 0944-74-2930（代表）

技術副所長 まつき あつひろ 松木厚廣（内線 6503）

管理課長 やました しんいち 山下信一（内線 6551）

事務所 HP：http://www.qsr.mlit.go.jp/arien/



# 位置図

