

平成 24 年 7 月 3 日
九州地方整備局

23:30 現在

梅雨前線の活発な活動による豪雨（第 13 報）

1. 概要

山国川水系・山国川柿坂観測所における水位がはん濫危険水位を超える恐れがあるため、7月3日7時40分に九州地方整備局災害対策本部は非常体制を発令しました。（継続中）

- 筑後川の支川花月川では、今回の大雨により2箇所の堤防が決壊
- 花月川6k200右岸の堤防決壊箇所について3日21時30分に応急復旧工事に着手。
花月川5k800右岸の堤防決壊箇所について3日22時30分に応急復旧工事に着手。
- 山国川11k000左岸の護岸崩壊箇所について3日19時00分より応急復旧工事に着手。
- 遠賀川の支川彦山川の護岸崩壊箇所については水位が高く、水の流れも速いため、
応急復旧は明日以降とし、緊急的にブルーシート張り及び土のう積みを実施済。

※位置図及び復旧方法等については別紙①・②を参照

* 今後の気象情報に注意して下さい。

2. 体制

九州地方整備局災害対策本部は **非常体制** を継続中。

○本部体制履歴

- ・ 7/3 7:40 非常体制

3. 道路情報

- ・ 7/3 9:05 国道210号（30k500～600）うきは市浮羽町山北地先にて冠水により全面通行止め
- ・ 7/3 10:20 国道210号の冠水について、概ね解消したため、片側交互通行に移行
- ・ 7/3 12:00 国道10号（79k500付近）宇佐市法鏡寺にて法面崩壊によりの片側交互通行を開始
- ・ 7/3 13:30 国道210号の冠水が解消したため、全面開放
- ・ 7/3 20:00 国道10号（79k500付近）宇佐市法鏡寺の応急復旧が完了したため、全面開放

4. 河川情報

1) 被災状況等（7/3 23:00時点）

【筑後川水系】

- ・ ①筑後川水系花月川5k800左岸（日田市天神町）にて堤防決壊 L=100m
- ・ ②筑後川水系花月川6k200右岸（日田市坂井町）にて堤防決壊 L=100m
- その他、護岸崩壊等15箇所

【山国川水系】

- ・ 山国川11k000左岸（中津市耶馬溪町）ほか2箇所にて護岸崩壊等が発生

【遠賀川水系】

- ・ 遠賀川水系彦山川25k200右岸（田川郡添田町）にて護岸崩壊が発生

2) 河川水位の情報（7/3 23:00時点）

- ・ 九州地方整備局管内の直轄河川において避難判断水位を超えている観測所は無し。

5. 対応状況

1) リエゾン派遣

- ・ 7/3 8:45 国土交通省山国川河川事務所より中津市役所へリエゾン派遣（2名）
- ・ 7/3 9:05 国土交通省大分川ダム工事事務所より日田市役所へリエゾン派遣（2名）
- ・ 7/3 9:30 国土交通省九州地方整備局より福岡県庁へリエゾン派遣（2名）
- ・ 7/3 9:30 国土交通省大分川ダム工事事務所より大分県庁へリエゾン派遣（2名）
- ・ 7/3 10:00 国土交通省筑後川河川事務所より久留米市役所へリエゾン派遣（2名）
- ・ 7/3 15:50 上毛町役場へ派遣していたリエゾン帰還（1名）
- ・ 7/3 17:15 中津市耶馬溪支所へ派遣していたリエゾン帰還（2名）

2) 被災箇所での対応状況（23:00時点）

【山国川水系】

- ・ 山国川の応急復旧工事等のため、照明車（1台）、「KU-SAT」（1台）を派遣中
- ・ 山国川11k000左岸の護岸崩壊箇所についても3日19:00より応急復旧工事を実施中

【筑後川水系】

- ・ 花月川沿川の浸水箇所の排水作業等のため、排水ポンプ車（4台）、照明車（7台）を派遣中
- ・ 筑後川水系花月川の現地監視のため「衛星通信車」（1台）、「KU-SAT」（2台）「情報収集車」（1台）を派遣済み。※KU-SATについては別添参照
- ・ 花月川6k200右岸の堤防決壊箇所について3日21時30分に応急復旧工事に着手。
花月川5k800右岸の堤防決壊箇所について3日22時30分に応急復旧工事に着手。

※上記の他、今後の出勤に備え、排水ポンプ車（3台）、照明車（2台）が近隣事務所にて待機中。

6. 被災状況把握等（23:00時点）

- ・ 7/3 11:00～九州地方整備局防災ヘリコプター（はるかぜ）による現地調査を実施
調査箇所：久留米市～日田市（筑後川上空）、中津市（山国川上空）
- ・ 7/3 13:00～筑後川水系巨瀬川^{こせがわ}・花月川^{かげつがわ}における被災箇所の応急復旧に向けて、現地調査のため職員を7名派遣
- ・ 7/3 14:30～九州地方整備局防災ヘリコプター（はるかぜ）により2回目の現地調査を実施
調査箇所：中津市（山国川上空）、日田市～久留米市（筑後川上空）

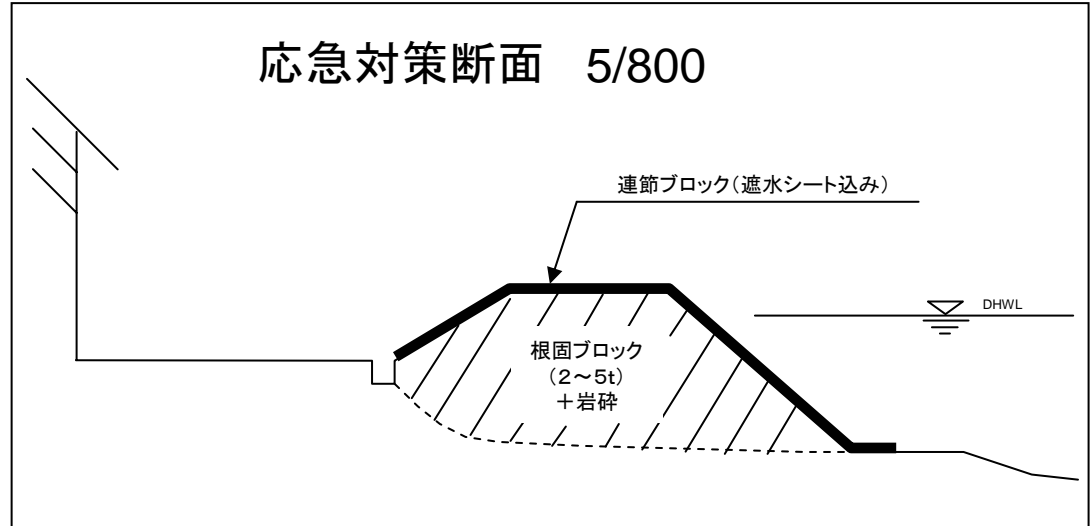
※ 更新情報は下線箇所

【問い合わせ先】

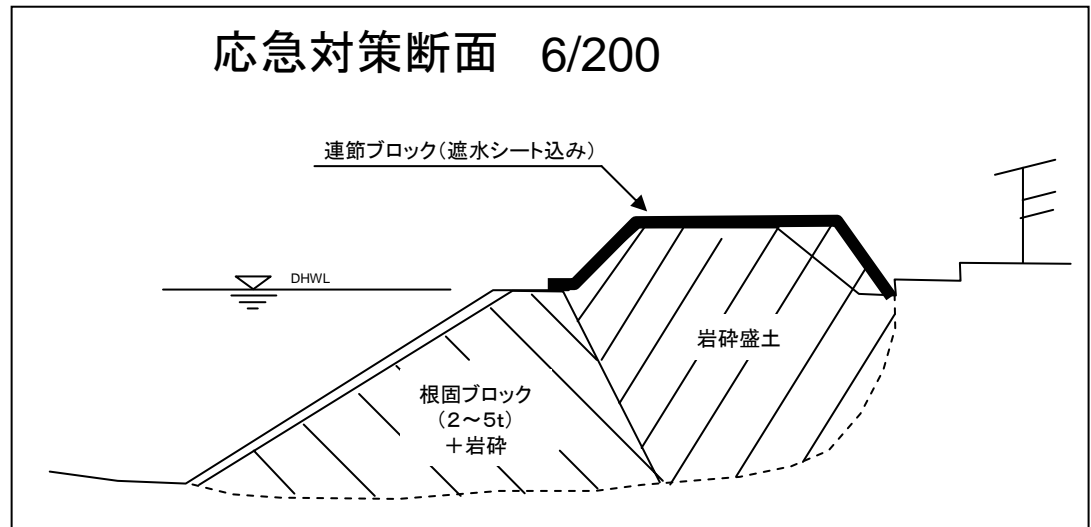
国土交通省 九州地方整備局 災害対策本部
企画部 企画課長 小澤 盛生
電話：092-414-7301(本部直通)
FAX：092-481-9210(本部直通)



筑後川支川 花月川 5/800 左岸 (L=160m)



筑後川支川 花月川 6/200 右岸 (L=200m)



山国川

11/000 左岸

