

平成 24 年 7 月 14 日

九州地方整備局

14時55分現在

7月12日からの梅雨前線の活発な活動による豪雨（**続報**）

1. 概要

7月14日 13時20分ごろ
矢部川水系 矢部川 右岸 7k300 柳川市大和町六合で
堤防が決壊しました。

○浸水想定区域についてお知らせ致します。

○15時30分から緊急措置に着手予定。

詳細については確認中です。

※ 更新情報は下線箇所

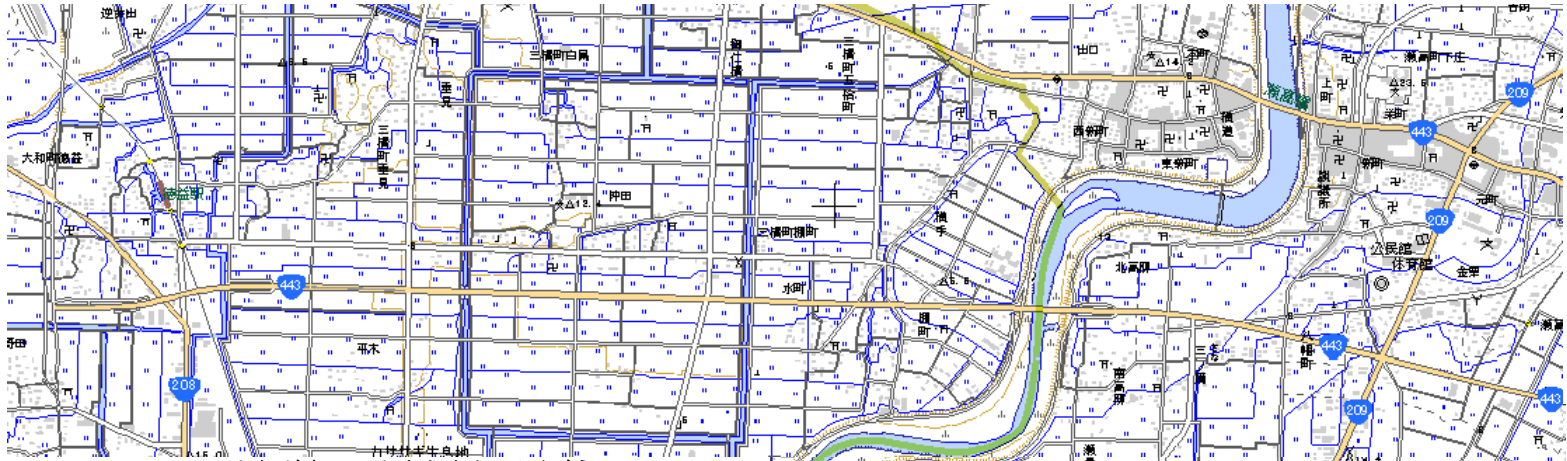
【問い合わせ先】

国土交通省 九州地方整備局 災害対策本部

企画部 建設専門官 横山 浩

電話:092-414-7301(本部直通)

FAX:092-481-9210(本部直通)



やながわし やまとまち ろくごう
7k300右岸(柳川市大和町六合地先)
堤防決壊 L=約30m

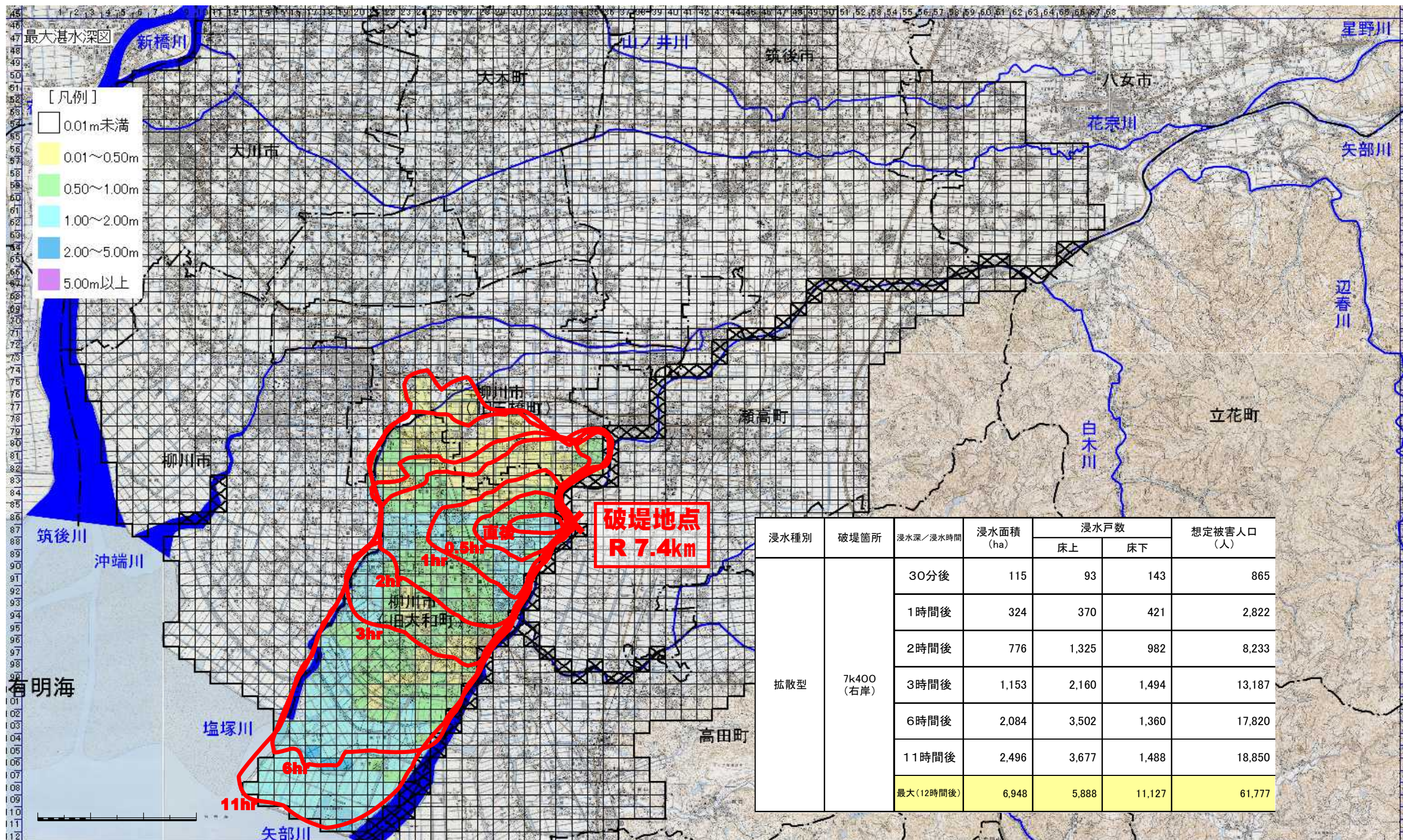


〔様式－1〕被害想定総括表

矢部川水系	矢部川	左岸	—	—	※本資料については、気象状況等により変わることがあります。
		右岸	0k000～13k300	福岡県柳川市大和町江崎地先	

特定区間 No. 1

ケース① 浸水想定区域（危険箇所（7k400右岸）で破堤した場合）



14:30時点 矢部川7k200右岸

津留橋上流