

## 梅雨前線に伴う筑後川水系の出水状況について 第 11 報

### 1. 概要

梅雨前線に伴う筑後川水系の出水状況について、平成29年7月13日(木)17時00分現在の状況をお知らせします。

### 2. 河川被害の状況について

#### 1) 一般被害状況

- ①場所:花月川2k700付近(JR久大本線橋桁流出)
- ②場所:花月川1k800左岸(小屋1棟流出)

#### 2) 施設被害状況

- 緊急復旧-① 花月川1k800付近左岸 日田市友田地先(護岸損傷)
- 緊急復旧-② 花月川2k800付近右岸 日田市吹上地先(堤防欠損)
- 緊急復旧-③ 花月川6k400付近右岸 日田市髪永地先(堤防欠損)
  
- 花月川-① 0k000付近左岸 日田市北友田地先(低水護岸損傷)
- 花月川-② 0k450付近左岸 日田市北友田地先(河岸浸食)
- 花月川-③ 0k500付近右岸 日田市北友田地先(護岸損傷)
- 花月川-④ 0k800付近左岸 日田市北友田地先(高水敷保護工損傷)
- 花月川-⑤ 1k300付近右岸 日田市北友田地先(高水敷保護工損傷)
- 花月川-⑥ 1k600付近右岸 日田市北友田地先(護岸損傷)
- 花月川-⑦ 4k600付近右岸 日田市上手地先(河岸浸食)
- 花月川-⑧ 5k800付近右岸 日田市天神地先(護岸損傷)
- 花月川-⑨ 6k400付近左岸 日田市坂井地先(護岸損傷)
- 花月川-⑩ 6k800付近右岸 日田市財津地先(高水敷保護工損傷)
- 花月川-⑪ 7k300付近左岸 日田市坂井地先(河岸浸食)
- 花月川-⑫ 7k500付近左岸 日田市藤山地先(護岸損傷)
- 花月川-⑬ 7k800付近河道 日田市藤山地先(河道土砂堆積)
- 花月川-⑭ 8k600付近左岸 日田市藤山地先(護岸損傷)
- 花月川-⑮ 8k700付近左岸 日田市藤山地先(護岸損傷)
- 花月川-⑯ 0k200付近右岸 日田市北友田地先(河岸浸食)
- 佐田川-① 8k500付近右岸 朝倉市屋形原地先(堤防損傷)
- 筑後川-① 59k600付近右岸(白木谷川合流点) 朝倉市杷木池田地先(護岸損傷)
- 筑後川-② 60k600付近右岸 朝倉市杷木林田地先(護岸損傷)

### 3. 筑後川河川事務の復旧対応状況

下記の箇所については、緊急復旧工事を行っています。  
花月川2k800右岸については、11日14時に完了しております。

緊急復旧－① 花月川1k800左岸 日田市友田地先(護岸損傷) ⇒復旧工事中  
緊急復旧－② 花月川2k800右岸 日田市吹上地先(堤防欠損) ⇒復旧完了  
緊急復旧－③ 花月川6k400右岸 日田市髪永地先(堤防欠損) ⇒復旧工事中

### 4. 筑後川河川事務所の体制

7月 5日 15:30 警戒体制  
7月 5日 17:40 非常体制

#### 【問い合わせ先】

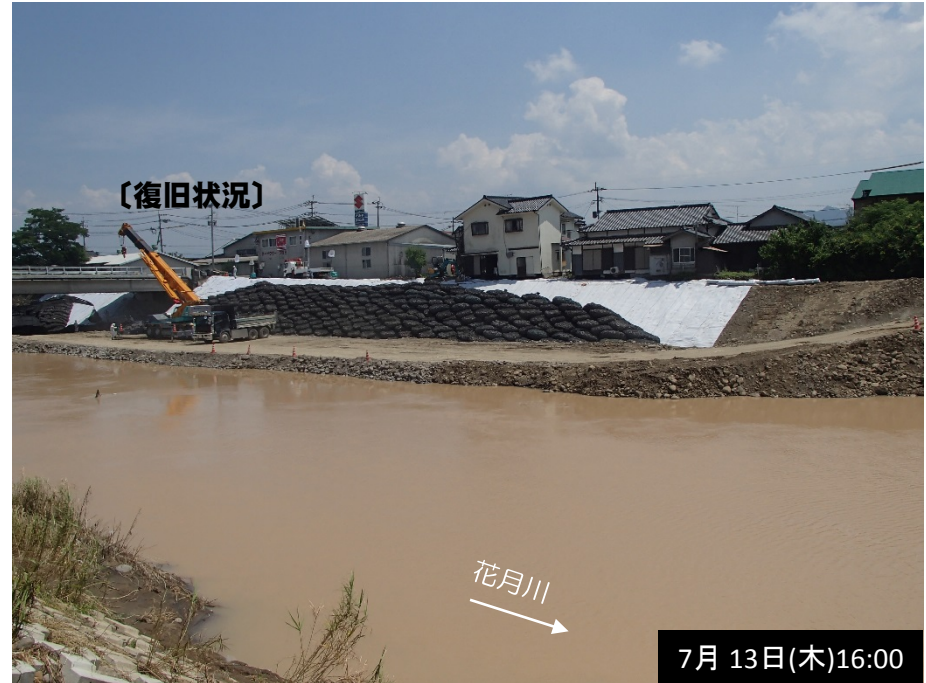
国土交通省 九州地方整備局 筑後川河川事務所  
技術副所長 島元 尚徳(しまもと ひさのり)  
工務第一課長 野呂 健志(のろ たけし)  
TEL 0942-33-9131 (代表)

筑後川河川事務所ホームページで、雨量や河川及びダムの状況等がご覧いただけますので、ご活用ください。

<http://www.gsr.mlit.go.jp/chikugo/>

# 復旧状況【7月13日(木) 16時00分現在】

( 緊急復旧① 花月川 1 k 8 0 0 左岸 日田市友田地先 (護岸損傷) )



# 復旧状況【7月13日(木) 16時00分現在】

(緊急復旧③ 花月川6k400右岸 日田市髪永地先(堤防欠損))

