

平成31年4月4日  
筑後川河川事務所

## 筑後川水系花月川の水防警報、水位周知の発表基準について

～平成31年4月5日より水防警報、水位周知の発表基準を通常の基準へ戻します～

国が所管する大分県内の筑後川水系花月川については、平成29年7月九州北部豪雨により、堤防等の河川管理施設が被災したことを受け、平成29年7月19日より水防警報・水位周知の発表基準水位を通常の基準より引き下げ、暫定的に運用しておりました。

被災した堤防等の災害復旧工事が平成31年3月末をもって完了したため、平成31年4月5日より水防警報・水位周知の発表基準水位を通常の基準へ戻すこととしました。

上段：通常の基準水位

下段：暫定運用の基準水位

| 水系名 | 河川名 | 基準地点 | 量水標<br>設置場所        | 水防団<br>待機水位 | 氾濫注意<br>水位 | 避難判断<br>水位 | 氾濫危険<br>水位 |
|-----|-----|------|--------------------|-------------|------------|------------|------------|
|     |     |      |                    | レベル1        | レベル2       | レベル3       | レベル4       |
| 筑後川 | 花月川 | 花月   | 大分県日<br>田市丸ノ<br>内町 | 0.90        | 1.60       | 2.20       | 3.35       |
|     |     |      |                    | 0.60        | 0.90       | 1.60       | 2.20       |

(単位：m)

引き続き、降雨時には筑後川河川事務所から発表される水位情報や日田市からの避難情報に注意して行動してください。

### 【問い合わせ先】

国土交通省 九州地方整備局 筑後川河川事務所

TEL:0942-33-9131(代表)

技術副所長 平井 新太郎 内線205

地域防災調整官 坂本 誠吾 内線305

# ちくご がわすいけい か げつがわ 筑後川水系花月川の災害復旧工事完了

平成29年7月九州北部豪雨では、筑後川水系花月川において、堤防欠損や護岸損傷、JR久大線の鉄道橋流失など、甚大な被害が発生しましたが、平成31年3月末をもって災害復旧工事が全て完了しました。

## 平成29年7月洪水による施設被害



花月川 左岸 7k400付近 低水護岸崩壊 **完**

花月川 右岸 6k800付近 低水護岸崩壊 **完**

花月川 左岸 6k400付近 低水護岸崩壊 **完**

花月川 右岸 5k800付近 高水護岸崩壊 **完**

花月川 右岸 4k600付近 低水護岸崩壊 **完**

花月川 右岸 1k600付近 低水護岸崩壊 **完**

花月川 右岸 1k300付近 高水敷 浸食 **完**

花月川 左岸 0k600付近 高水敷 浸食 **完**

花月川 右岸 0k500付近 低水護岸低水 **完**

花月川 左岸 0k400付近 低水護岸崩壊 **完**

花月川 左岸 0k000付近 高水敷 護岸崩壊 **完**

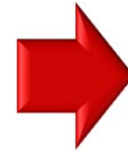
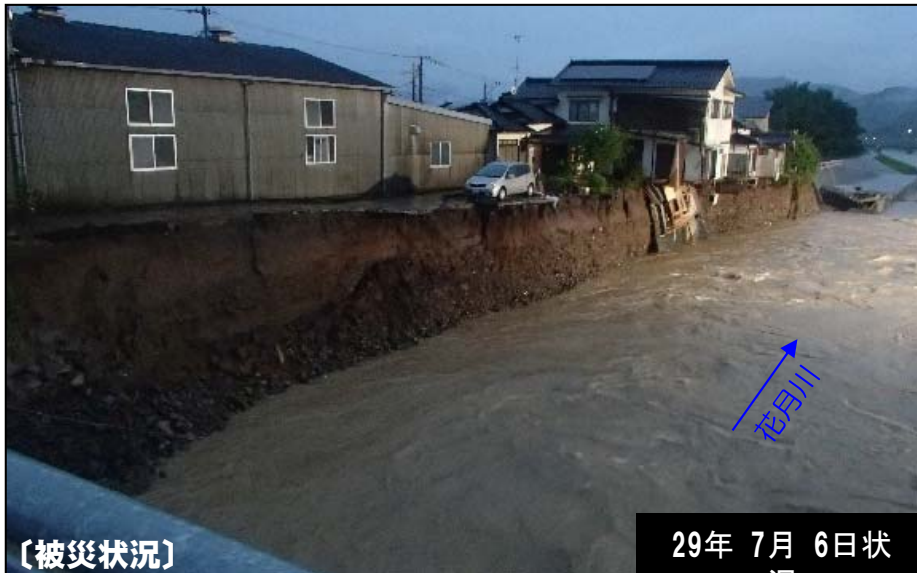
- 凡例
- 堤防浸食
  - 低水部護岸崩壊
  - 高水敷等浸食等



花月川 右岸 5k200付近 低水護岸崩壊 **完**



## ■友田地区(花月川 左岸 1k800付近)



## ■髪永地区(花月川 右岸 6k400付近)

