

令和 2年 5月29日
筑後川河川事務所

より身近な河川の状況を確認することができます

～筑後川水系の河川監視カメラの拡充～

筑後川河川事務所では、平成30年7月豪雨など近年の出水を踏まえ、筑後川の本川ならびに支川において、新たに監視カメラ(簡易型河川監視カメラ)18基を設置しました。(詳細は別紙「位置図」参照)

簡易型河川監視カメラは、氾濫の危険性が高く、人家や重要施設のある箇所を設置しており、河川状況を確認することで、従来の水位情報に加え、リアリティーのある洪水状況を画像として関係機関や住民等と共有し、適切な避難判断を促すことを目的に設置しています。

監視カメラ情報は、「川の水位情報」より確認することができます。

URL <https://k.river.go.jp/>

監視カメラ設置箇所一覧

水系名	河川名	既存 カメラ数	追加 カメラ数	合計
筑後川	筑後川	33	6	39
"	早津江川	3	—	3
"	諸富川	1	—	1
"	佐賀江川	3	—	3
"	城原川	3	2	5
"	田手川	1	—	1
"	広川	1	1	2
"	宝満川	10	2	12
"	安良川	1	—	1
"	高良川	1	—	1
"	小石原川	2	—	2

水系名	河川名	既存 カメラ数	追加 カメラ数	合計
筑後川	巨瀬川	1	4	5
"	佐田川	2	2	4
"	隈上川	2	—	2
"	花月川	7	—	7
"	庄手川	0	1	1
"	玖珠川	2	—	2
合計		73	18	91

【問い合わせ先】

国土交通省 九州地方整備局 筑後川河川事務所

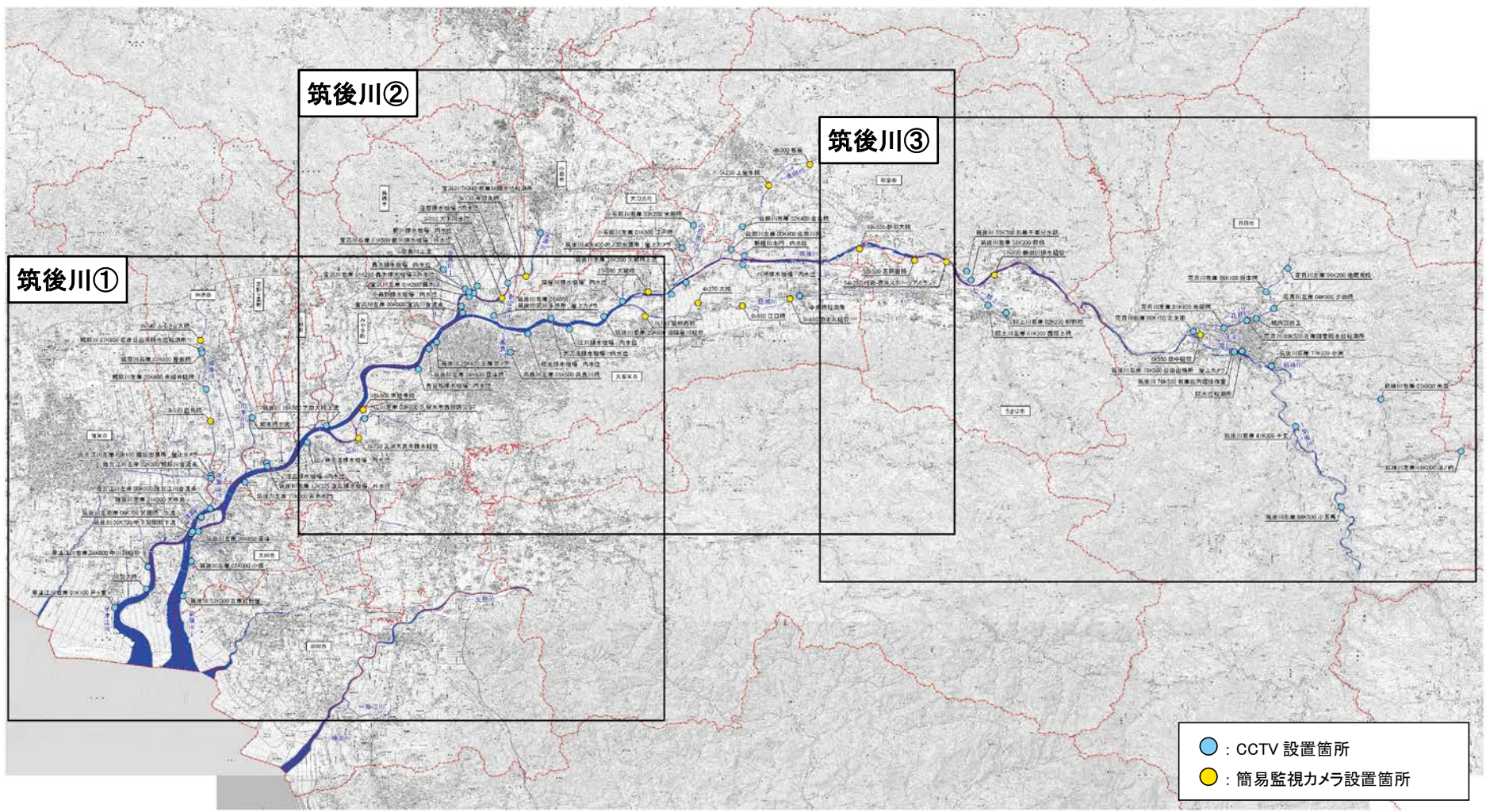
TEL:0942-33-9131(代表)

技術副所長 志賀 三智 内線205

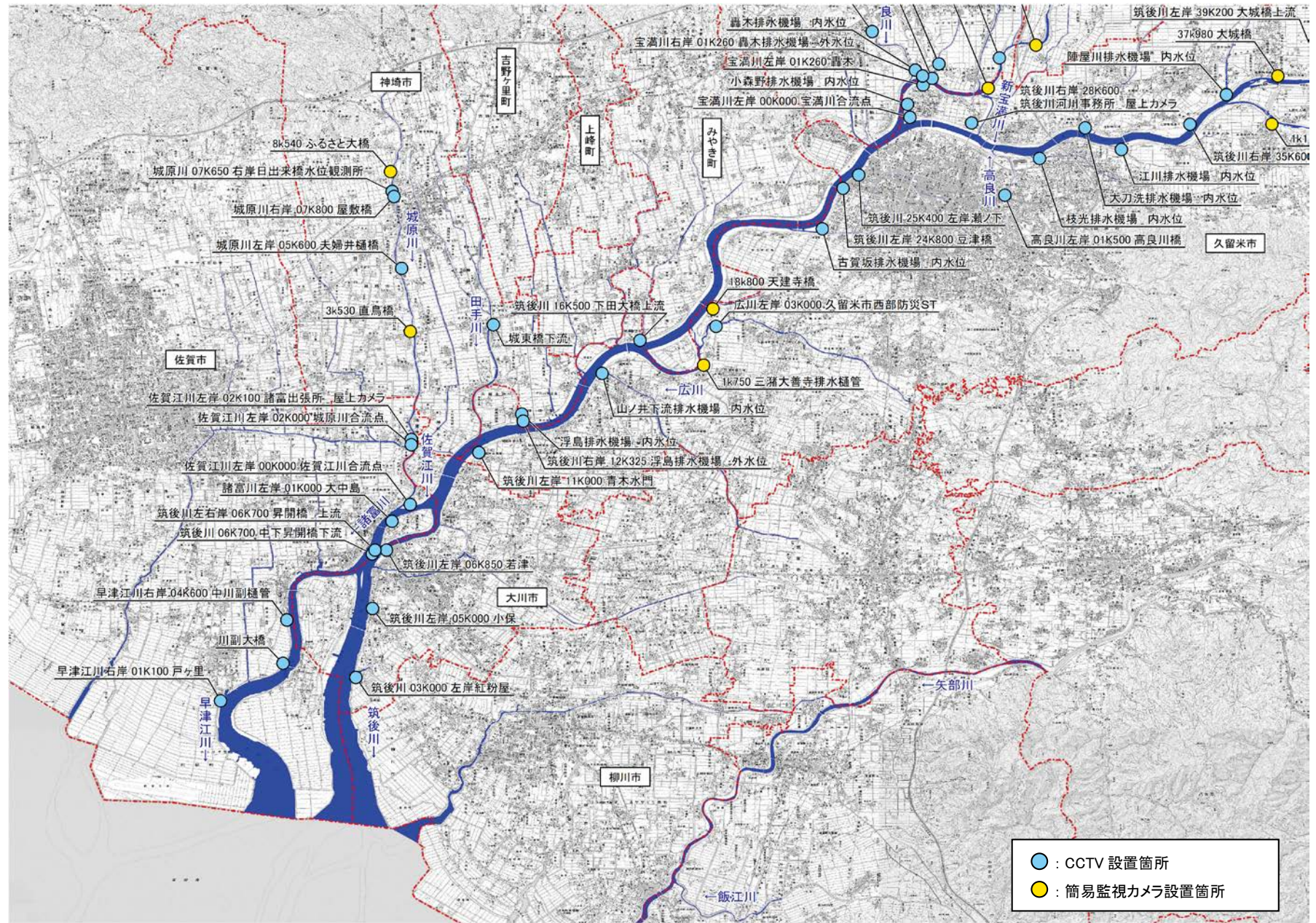
地域防災調整官 坂本 誠吾 内線305

簡易型河川監視カメラ設置位置図 (筑後川水系全体)

筑後川河川事務所においては、令和元年度に筑後川水系で**18基**の簡易監視カメラを設置しました。

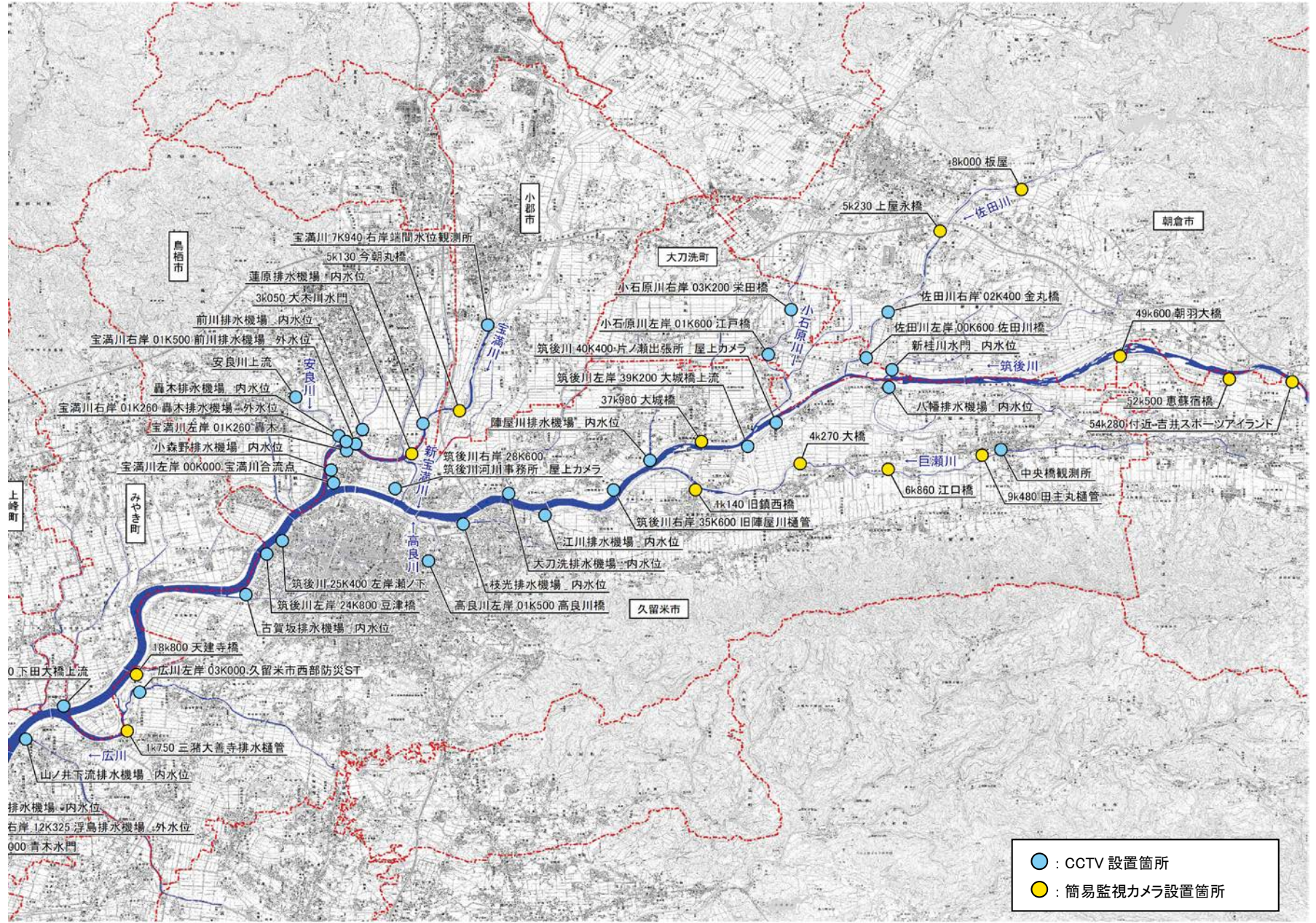


簡易型河川監視カメラ設置位置図 (筑後川①)

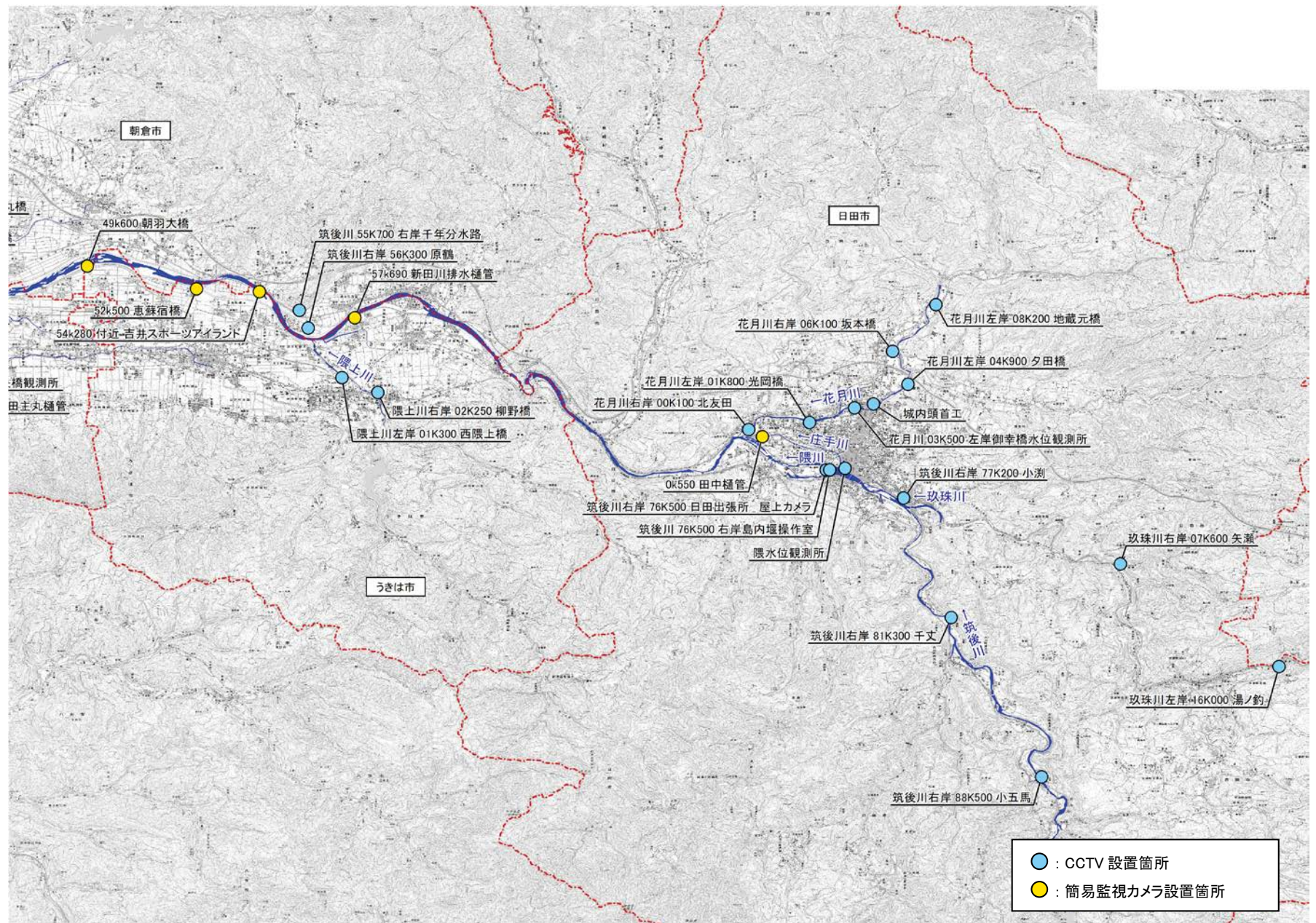


- : CCTV 設置箇所
- : 簡易監視カメラ設置箇所

簡易型河川監視カメラ設置位置図（筑後川②）



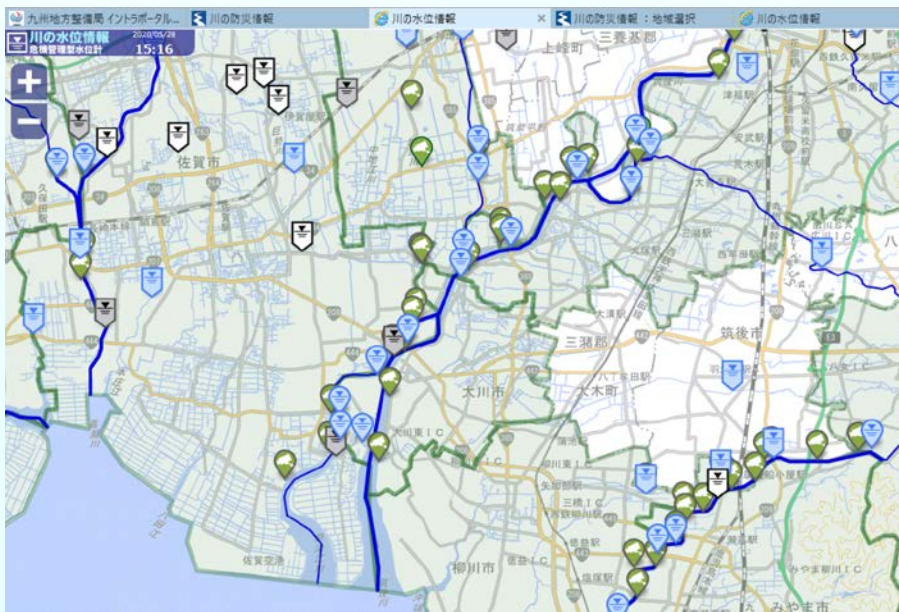
簡易型河川監視カメラ設置位置図 (筑後川③)



川の水位情報 (<https://k.river.go.jp/>) では、カメラが設置されている箇所の河川の状況を映像によってリアルタイムに確認することができます。

《確認出来る画面》

①位置図



確認したい箇所を選択してカメラ画像（静止画）を確認できます。

②映像



5～10分程度間隔の静止画を確認できます。