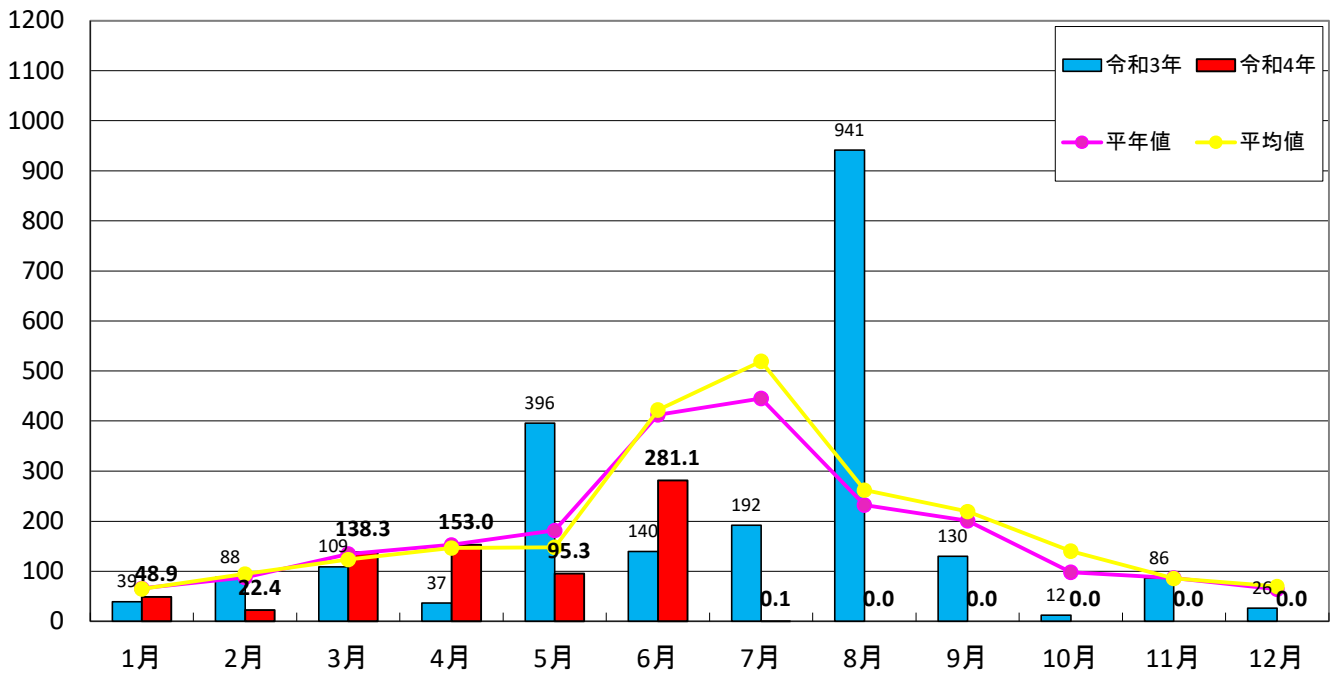


<雨量> 瀬の下上流域月別降水量(mm)

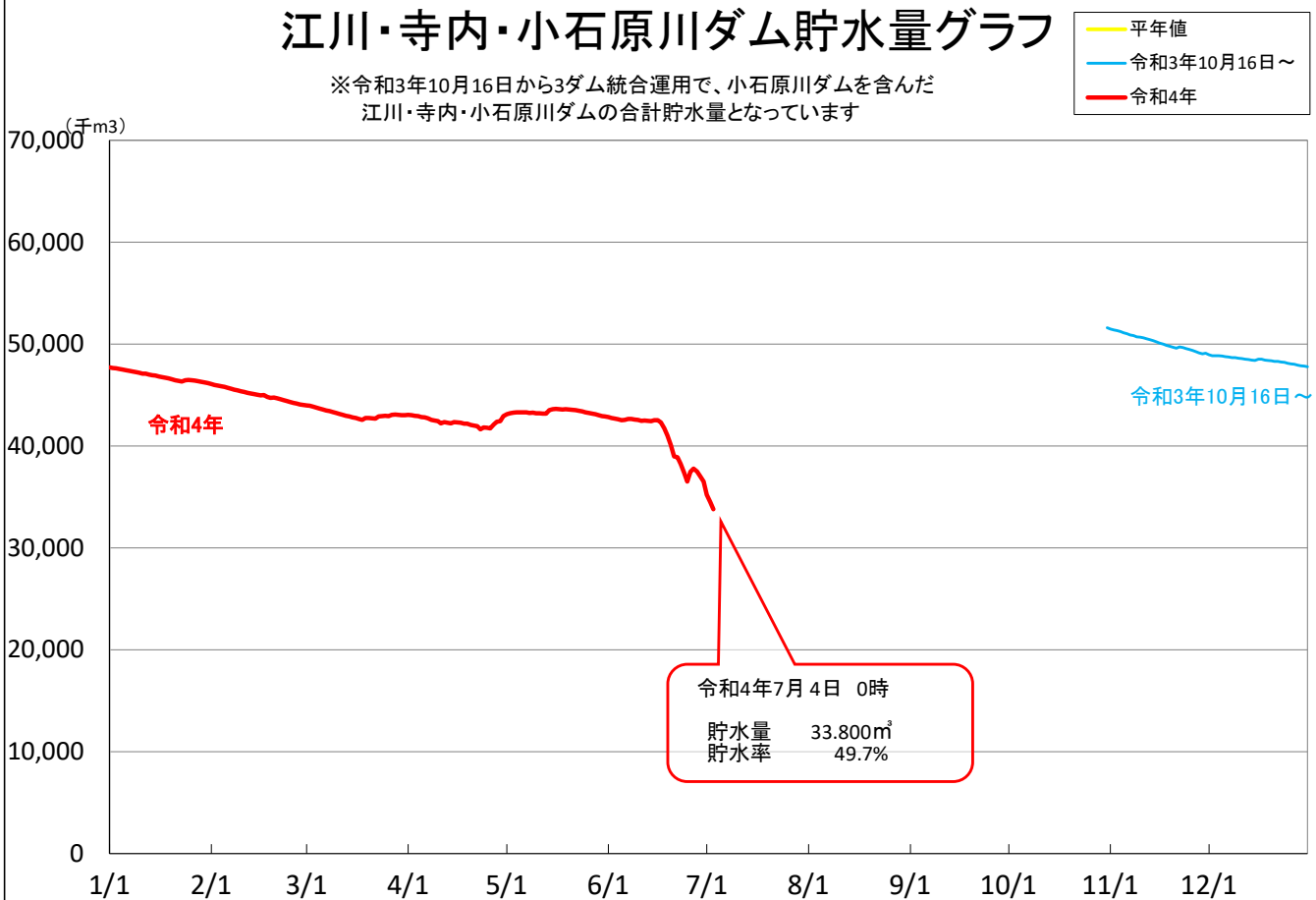


平年値は1991～2020年(30年間)の平均値

平均値は2012～2021年(10年間)の平均値

江川・寺内・小石原川ダム貯水量グラフ

※令和3年10月16日から3ダム統合運用で、小石原川ダムを含んだ江川・寺内・小石原川ダムの合計貯水量となっています



令和4年7月4日 0時
貯水量 33,800m³
貯水率 49.7%

※雨量・貯水量は速報値です。
※土日・祝日は、更新されません。

新型コロナウイルス感染症対策により更新が不定期となっております。