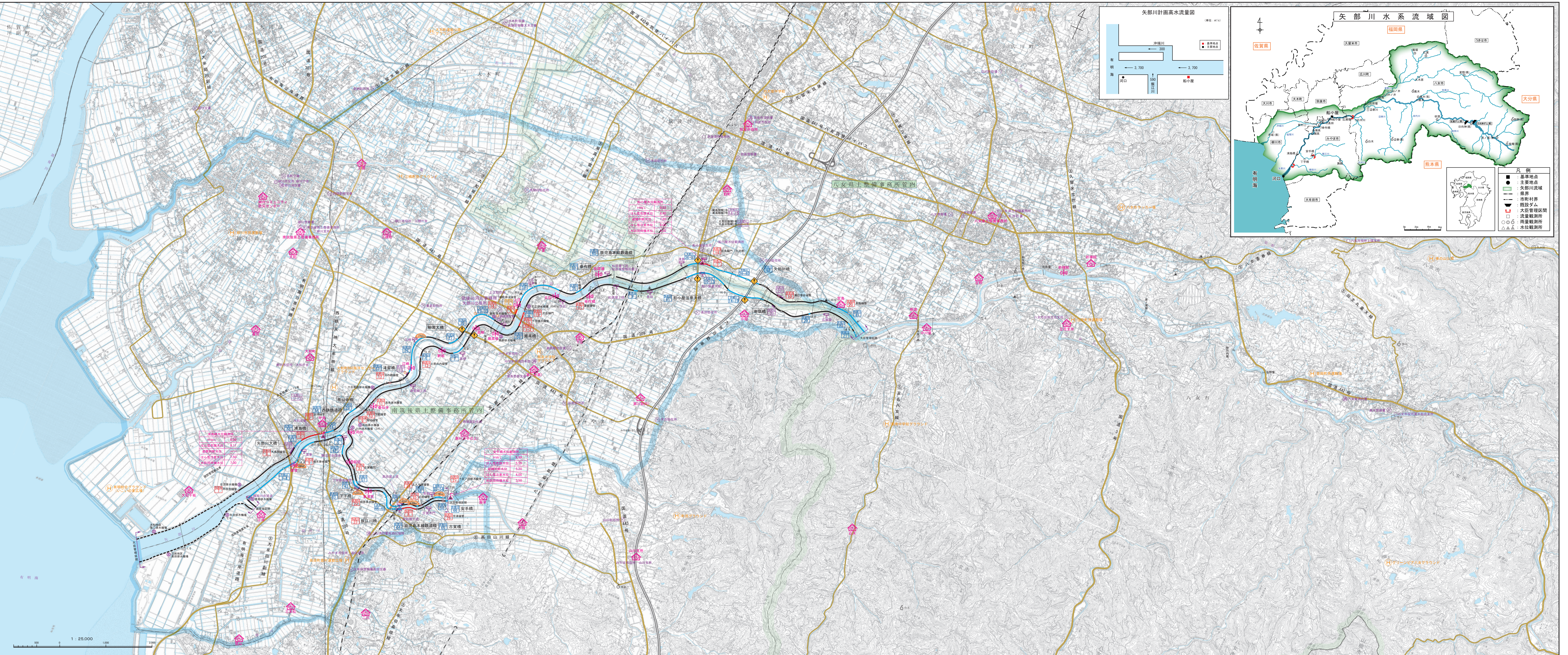


水防情報図

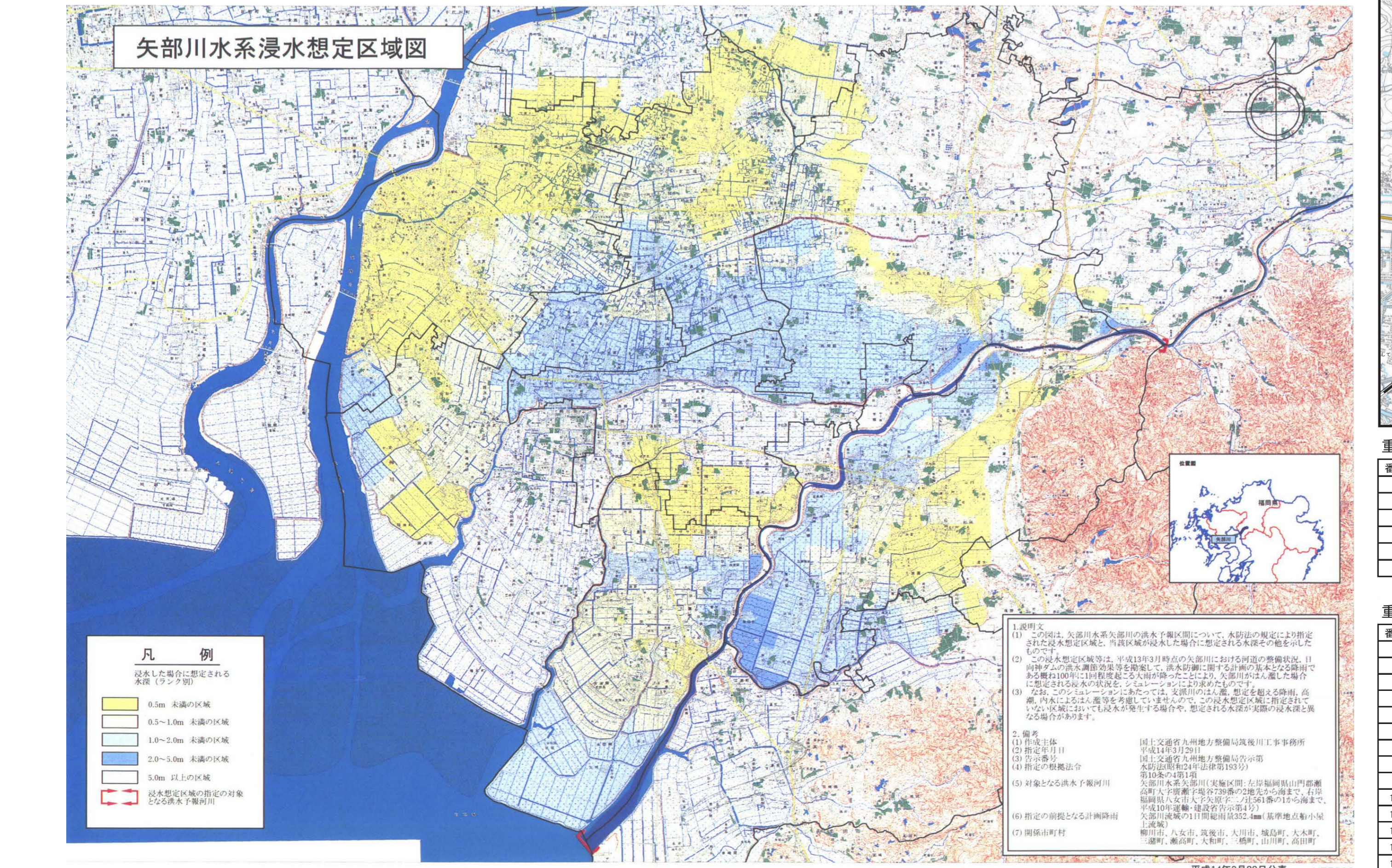
洪水から守ろう みんなの地域

- 筑後川河川事務所** ●防災情報 (PC) <http://www.qsr.mlit.go.jp/chikujo/>
- 国土交通省** ●川の防災情報 (PC) <http://www.river.go.jp/>
- 九州の防災に関する各種情報へのリンク集** (PC) http://www.qsr.mlit.go.jp/bousai_joho/kyusyubosai/
- 河川情報アーカムメール** [携帯電話] 地域デジ (NHK) による河川防災情報
- 国土交通省 九州地方整備局 筑後川河川事務所 防災情報課**

〒830-8567 福岡県久米市萩野1丁目2-1 TEL: (0942)33-8828 FAX: (0942)35-0265



この図は、国土院の地形データと、河川防災情報センターのデータをもとに作成したもので、正確性を保証するものではありません。また、この図は、平成27年度5月31日現在のデータに基づいて作成されたもので、最新のデータに基づいて更新される場合があります。国土院の地形データは、平成27年度5月31日現在のデータに基づいて作成されたものです。



重要水防箇所(A)				重要水防箇所(B)				重要水防箇所(B)				重要水防箇所(B)				重要水防箇所(A)				重要水防箇所(B)				重要水防箇所(B)											
番号	名称	位置	備考	番号	名称	位置	備考	番号	名称	位置	備考	番号	名称	位置	備考	番号	名称	位置	備考	番号	名称	位置	備考	番号	名称	位置	備考	番号	名称	位置	備考				
1	矢部川 矢部川1	小中津渡橋下流	左 100050 ~ 100050	40	福岡県庁A	福岡県庁		18	矢部川 矢部川18	小中津渡橋上流	左 100050 ~ 100050	30	福岡県庁B	福岡県庁		53	矢部川 矢部川53	福岡県庁		7	矢部川 矢部川7	福岡県庁		54	矢部川 矢部川54	福岡県庁		1	重要水防箇所	福岡県庁		1	重要水防箇所	福岡県庁	