

1. 関係機関連絡先一覧表

機関名	電話番号	機関名	電話番号
九州地方整備局	NTT 092-471-6331	福岡管区気象台予報課	NTT 092-725-3601
河川管理課	0942-33-9131	陸上自衛隊 第4師団司令部	NTT 092-591-1020
筑後川河川事務所			
久留米庁舎			
調査課			
工務第一課			
管理第一課	0942-33-9191		
防災情報課	0942-33-9185		
矢部川出張所	0942-33-8828		
	0944-63-2520		
福岡県 県土整備部河川課	NTT 092-643-3666	福岡県 柳川警察署	NTT 0944-74-0110
総務部消防防災課	092-643-3112	大牟田警察署	0944-43-0110
水防本部	092-651-1111	八女市	NTT 0943-23-1731
南筑後県土整備事務所 (柳川支所)	0944-72-7128	筑後市	0942-65-7065
八女県土整備事務所	0943-22-6984	みやま市	0944-64-1502
日向神ダム管理出張所	0943-47-3011	柳川市	0944-77-8153
福岡県 警察本部	NTT 092-641-4141	八女消防本部 (八女市・広川町)	NTT 0943-24-0119
八女警察署	0943-22-5110	筑後市消防本部	0942-52-2020
筑後警察署	0942-52-0110	みやま市消防本部	0944-62-5125
瀬高警部交番	0944-63-7600	柳川市消防本部	0944-74-0119

3. 水防警報対象観測所諸元

観測所名	船小屋 (アレーマータ)	高島橋 (アレーマータ)	安手橋 (アレーマータ)
河川名	矢部川	矢部川	飯江川
河口又は合流点からの距離 (km)	15.27	4.81	3.48
零点高 (T.P.m)	5.69	-1.02	0.08
水防団待機水位 (m)	4.50	7.00	3.50
はん濫注意水位 (m)	6.00	7.50	4.00
避難判断水位 (m)	7.80	-	5.20
はん濫危険水位 (m)	8.40	8.11	5.59
計画高水位 (m)	9.53	9.00	5.99

4. 水防資材配置表

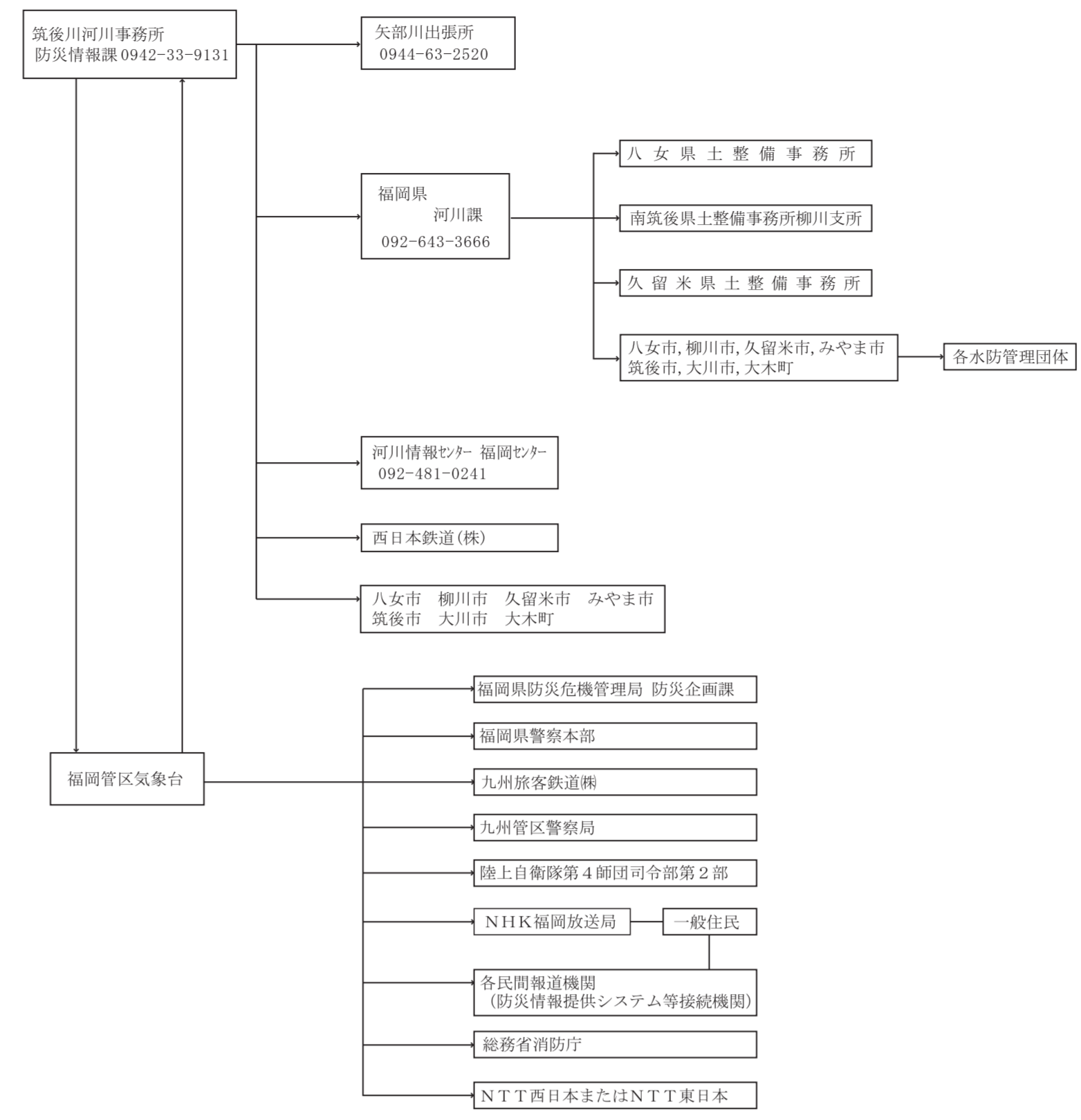
(イ) 国土交通省関係

水防倉庫名	位置	責任者及び電話番号	土のう袋	杭	スコップ	掛矢	ブルーシート	その他
矢部川出張所	みやま市瀬高町上庄	出張所長 (0944-63-2520)	通常1,000 大型4,805 (船及枕元上)	30	5	2	1 (3.6×5.4) 2 (4.4×7.2)	土のう (中品有) 2,307袋

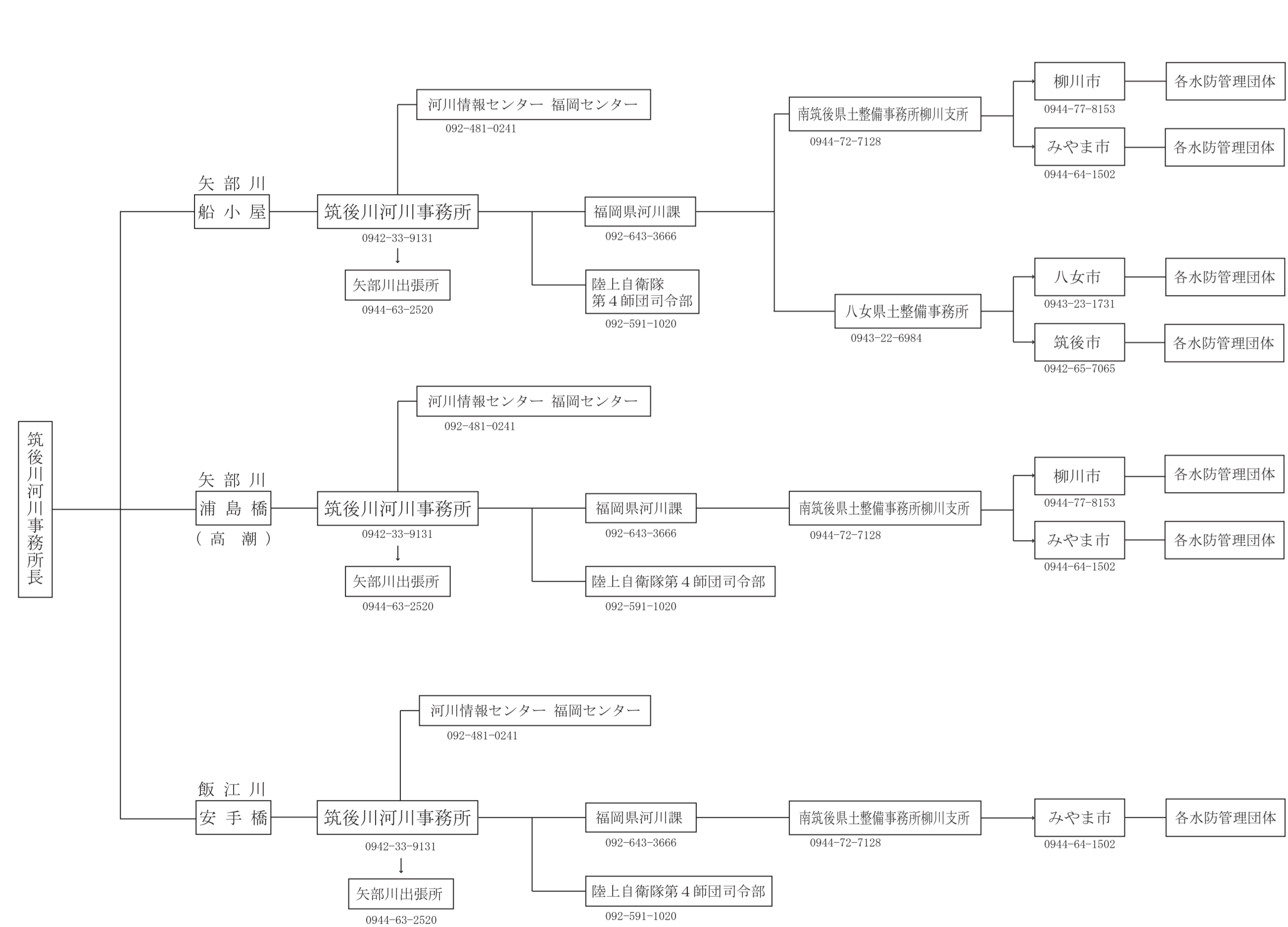
(ロ) 水防用土砂及び根固めブロック一覧表 (国土交通省関係)

番号	河川名	設置位置	構造概要
1	矢部川	左岸 4/000	土量 = 200m <sup>3</sup>
2	矢部川	右岸 7/300	ブロック = 194個(21), 袋詰根固474個(21)・5個(31), 大型土のう 540袋(大型)800袋(小型)
3	矢部川	右岸 8/200	土量 = 275m <sup>3</sup>
4	矢部川	右岸 9/600	ブロック = 7個 (21)・198個 (11)
5	矢部川	右岸 10/000	シェルトン = 24個, 大型土のう134袋, 袋詰根固262個(41)
6	飯江川	左岸 1/400	土量 = 1,800m <sup>3</sup>
7	飯江川	右岸 2/400	ブロック = 65個 (21)
8	飯江川	右岸 2/450	土量 = 300m <sup>3</sup>
9	飯江川	右岸 2/700	土量 = 4,000m <sup>3</sup> ・ブロック=53個(11)・123個(21)
10	飯江川	右岸 3/550	土量 = 1,100m <sup>3</sup>

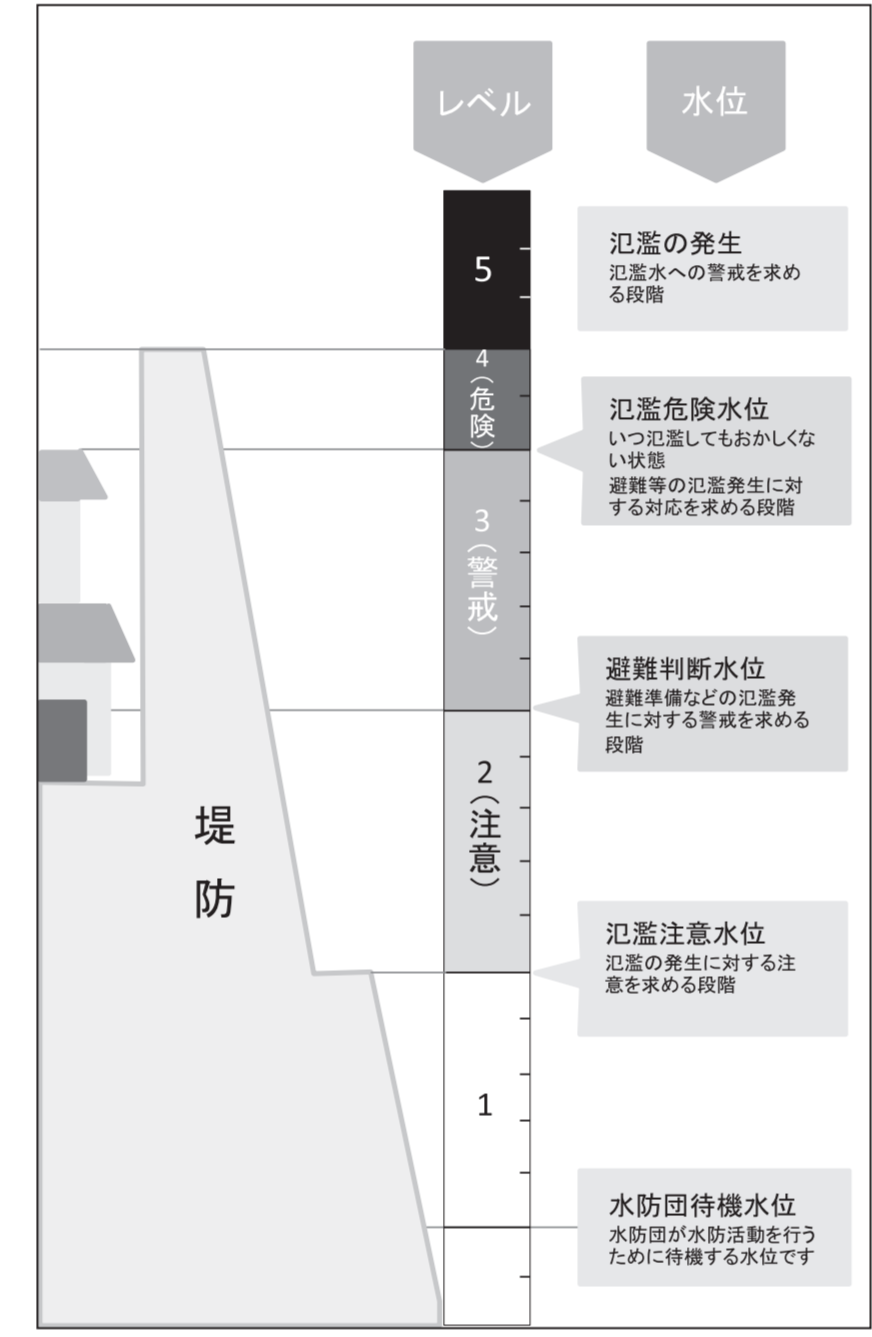
5. 矢部川洪水予報伝達系統図



2. 矢部川水系水防警報伝達系統図

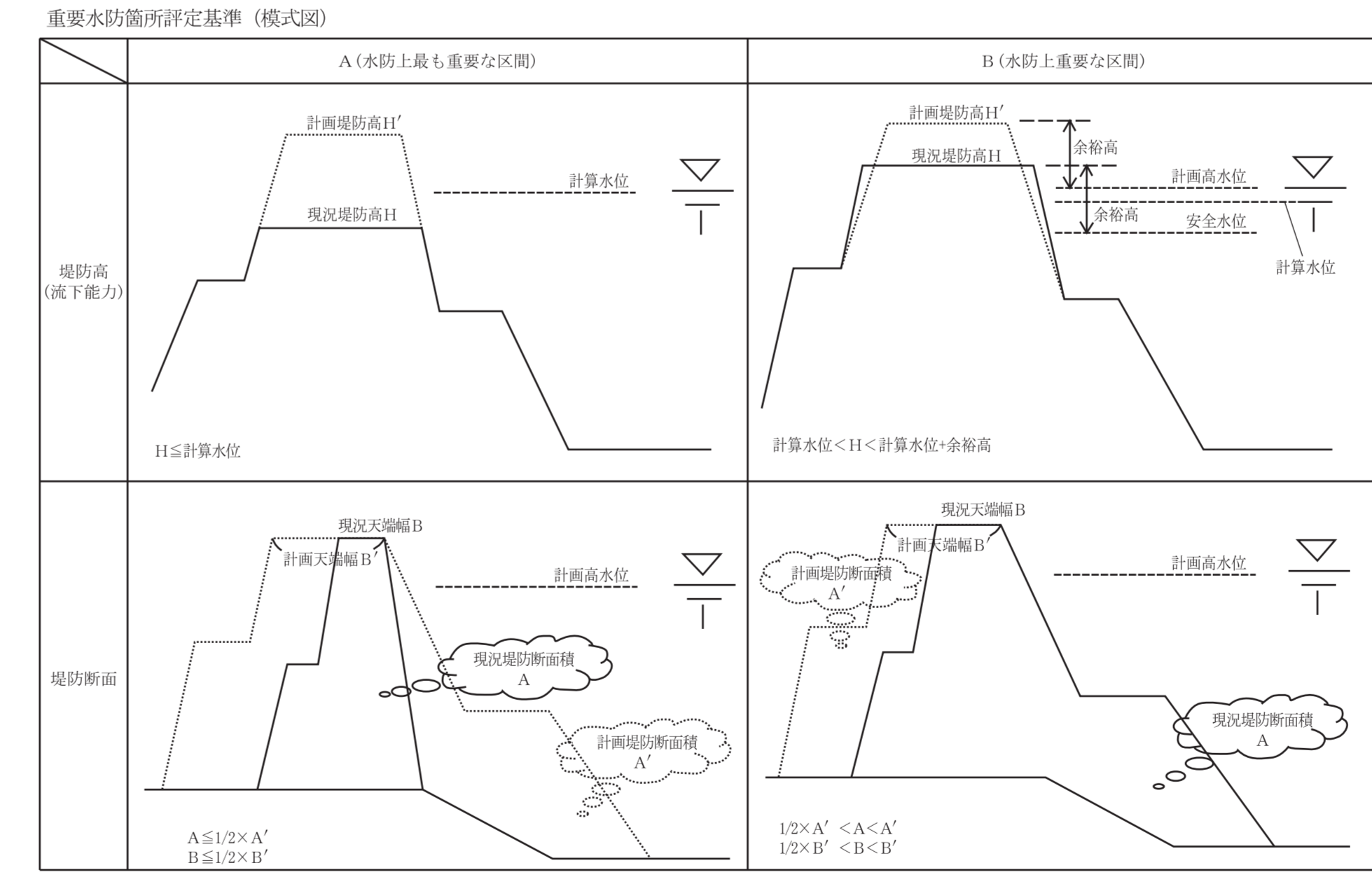


【水位に応じた危険度レベル】  
川には、水位の高さに応じた危険度のレベルがあります。



6. 重要水防区域について

種別	重要水防箇所評定基準 (記)		備 考
	A (水防上最も重要な区域)	B (水防上重要な区域)	
堤防 (堤下側)	非重要水防区域の堤防が水防上重要な区域にあっては 計画高水位以上の堤防高との高低差が計画的に確保されている。	非重要水防区域の堤防が水防上重要な区域にあっては 計画的に堤防高との高低差が計画的に確保されている。	
堤防側溝	堤防側溝の構造が水防上重要な区域にあっては 計画的に堤防側溝の構造が水防上重要な区域にあっては 計画的に堤防側溝の構造が水防上重要な区域にあっては	堤防側溝の構造が水防上重要な区域にあっては 計画的に堤防側溝の構造が水防上重要な区域にあっては 計画的に堤防側溝の構造が水防上重要な区域にあっては	
砂 溜 れ ノ ン (堤防側溝)	堤防側溝の構造が水防上重要な区域にあっては 計画的に堤防側溝の構造が水防上重要な区域にあっては 計画的に堤防側溝の構造が水防上重要な区域にあっては	堤防側溝の構造が水防上重要な区域にあっては 計画的に堤防側溝の構造が水防上重要な区域にあっては 計画的に堤防側溝の構造が水防上重要な区域にあっては	
橋 本	橋本の構造が水防上重要な区域にあっては 計画的に橋本の構造が水防上重要な区域にあっては 計画的に橋本の構造が水防上重要な区域にあっては	橋本の構造が水防上重要な区域にあっては 計画的に橋本の構造が水防上重要な区域にあっては 計画的に橋本の構造が水防上重要な区域にあっては	
水 溝 ・ 流 溝	水溝の構造が水防上重要な区域にあっては 計画的に水溝の構造が水防上重要な区域にあっては 計画的に水溝の構造が水防上重要な区域にあっては	水溝の構造が水防上重要な区域にあっては 計画的に水溝の構造が水防上重要な区域にあっては 計画的に水溝の構造が水防上重要な区域にあっては	
工 作 物	河川管理施設が水防上重要な区域にあっては 計画的に河川管理施設が水防上重要な区域にあっては 計画的に河川管理施設が水防上重要な区域にあっては	河川管理施設が水防上重要な区域にあっては 計画的に河川管理施設が水防上重要な区域にあっては 計画的に河川管理施設が水防上重要な区域にあっては	
土 事 業 工	土事業工の構造が水防上重要な区域にあっては 計画的に土事業工の構造が水防上重要な区域にあっては 計画的に土事業工の構造が水防上重要な区域にあっては	土事業工の構造が水防上重要な区域にあっては 計画的に土事業工の構造が水防上重要な区域にあっては 計画的に土事業工の構造が水防上重要な区域にあっては	
高 層 建 物 ・ 地下 鉄 道	高層建物・地下鉄道の構造が水防上重要な区域にあっては 計画的に高層建物・地下鉄道の構造が水防上重要な区域にあっては 計画的に高層建物・地下鉄道の構造が水防上重要な区域にあっては	高層建物・地下鉄道の構造が水防上重要な区域にあっては 計画的に高層建物・地下鉄道の構造が水防上重要な区域にあっては 計画的に高層建物・地下鉄道の構造が水防上重要な区域にあっては	



※計画水位：高瀬区間を有しない河川の堤防河川断面において計画高水位規模の洪水が現下したときに、想定される水位

※計画高水位：「計画高水位(計画高水位)」

※安全余裕：「堤防側溝(安全余裕)」を指し示す