

たかしお

高潮のとき、どうしますか？

チェックしてみましよう！

ひ ころ
日頃から



あらかじめ自分たちの
地区を知る

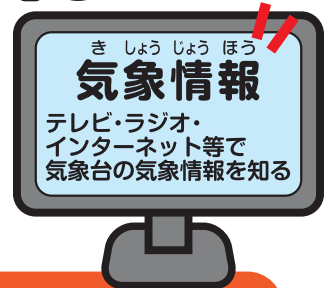
浸水想定区域で、想定される
浸水の深さと避難所等を確認する

たい ふう
台風が
九州に
近づくと



気象状況を知る

台風情報で台風の
進路や高潮の
程度を確認する



たか しお けい ほう
高潮警報
はっ ぴょう
発表



避難の準備

または

早めの避難行動

ぼう さい む せん こう ほう しゃ など し まち
防災無線や広報車等による市町からの
避難に関する情報に注意する！

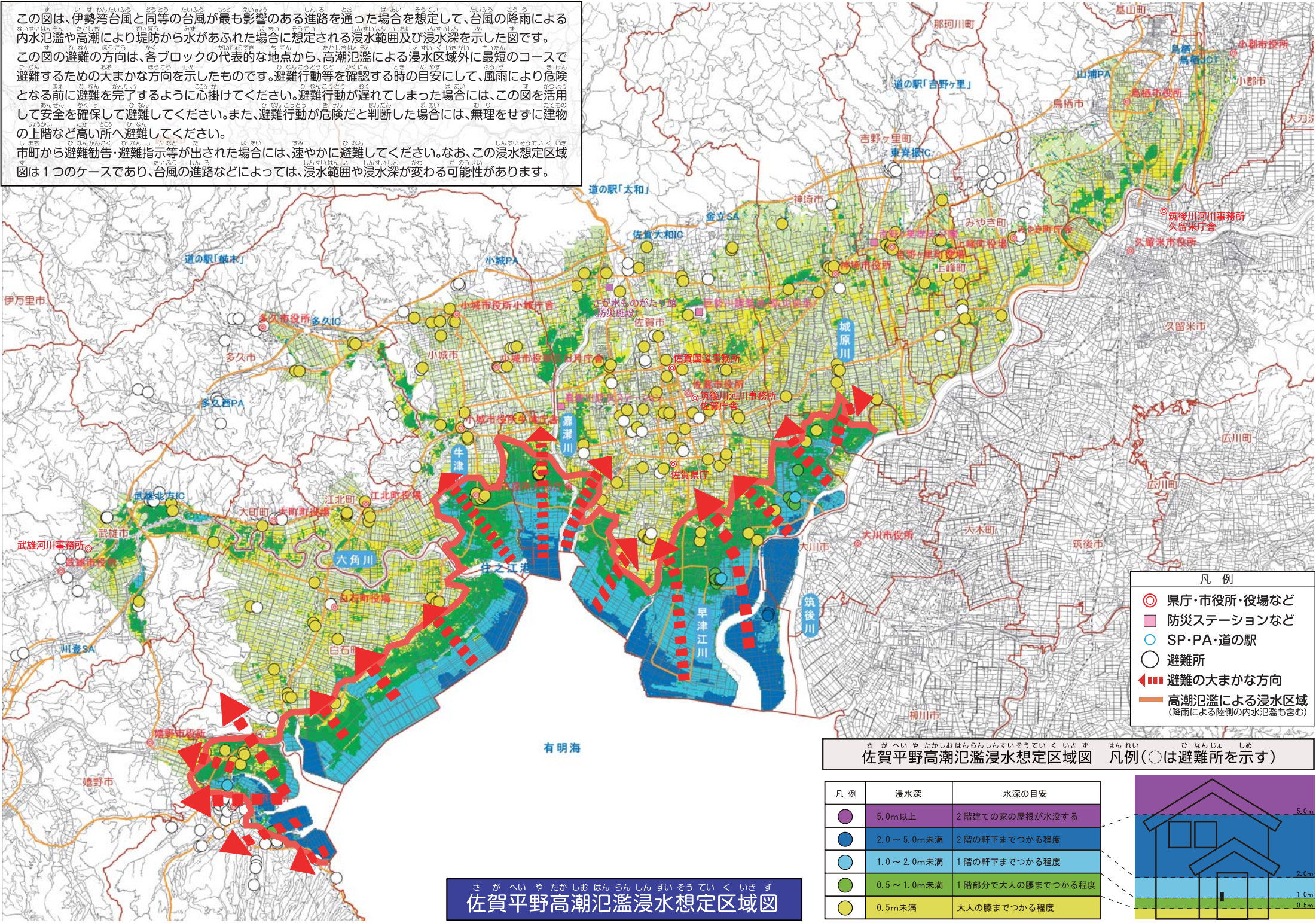
さ が けん
佐賀県に
せつ きん じょう りく
接近・上陸する
かのう せい
可能性がさらに
たか
高まった



避難完了

※ 台風の接近に伴い風雨が強まり、避難が困難になることがありますので、
早めの避難を心がけましよう

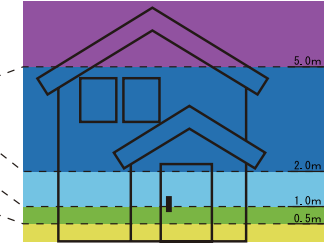
この図は、伊勢湾台風と同等の台風が最も影響のある進路を通った場合を想定して、台風の降雨による内水氾濫や高潮により堤防から水があふれた場合に想定される浸水範囲及び浸水深を示した図です。この図の避難の方向は、各ブロックの代表的な地点から、高潮氾濫による浸水区域外に最短のコースで避難するための大まかな方向を示したものです。避難行動等を確認する時の目安にして、風雨により危険となる前に避難を完了するように心掛けてください。避難行動が遅れてしまった場合には、この図を活用して安全を確保して避難してください。また、避難行動が危険だと判断した場合には、無理をせずに建物の上階など高い所へ避難してください。市町から避難勧告・避難指示等が出された場合には、速やかに避難してください。なお、この浸水想定区域図は1つのケースであり、台風の進路などによっては、浸水範囲や浸水深が変わる可能性があります。



- 凡例
- ◎ 県庁・市役所・役場など
 - 防災ステーションなど
 - SP・PA・道の駅
 - 避難所
 - ◀▶▶▶ 避難の大まかな方向
 - 高潮氾濫による浸水区域 (降雨による陸側の内水氾濫も含む)

佐賀平野高潮氾濫浸水想定区域図 凡例(○は避難所を示す)

凡例	浸水深	水深の目安
●	5.0m以上	2階建ての家の屋根が水没する
●	2.0～5.0m未満	2階の軒下までつかる程度
●	1.0～2.0m未満	1階の軒下までつかる程度
●	0.5～1.0m未満	1階部分で大人の腰までつかる程度
●	0.5m未満	大人の膝までつかる程度



佐賀平野高潮氾濫浸水想定区域図