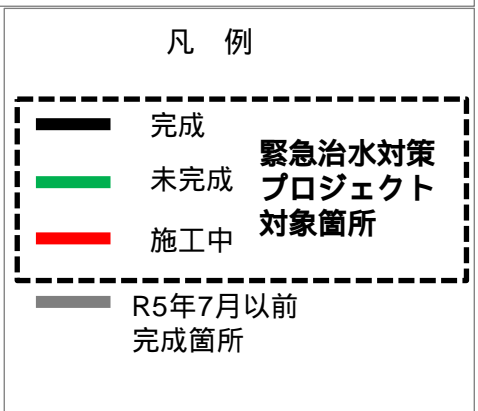
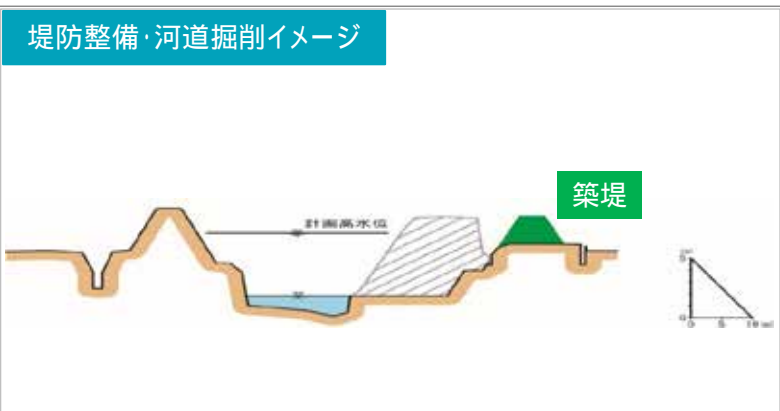
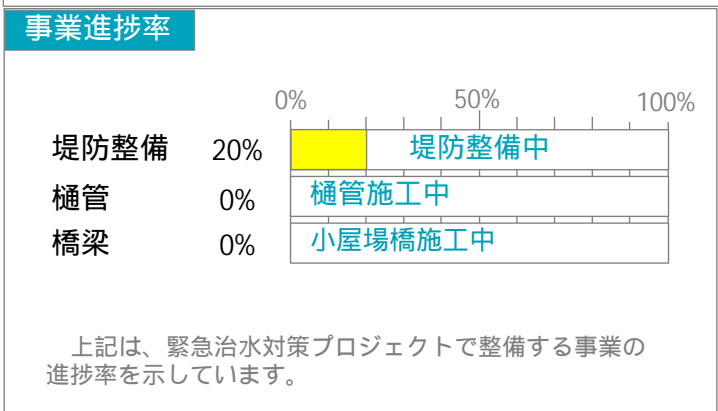
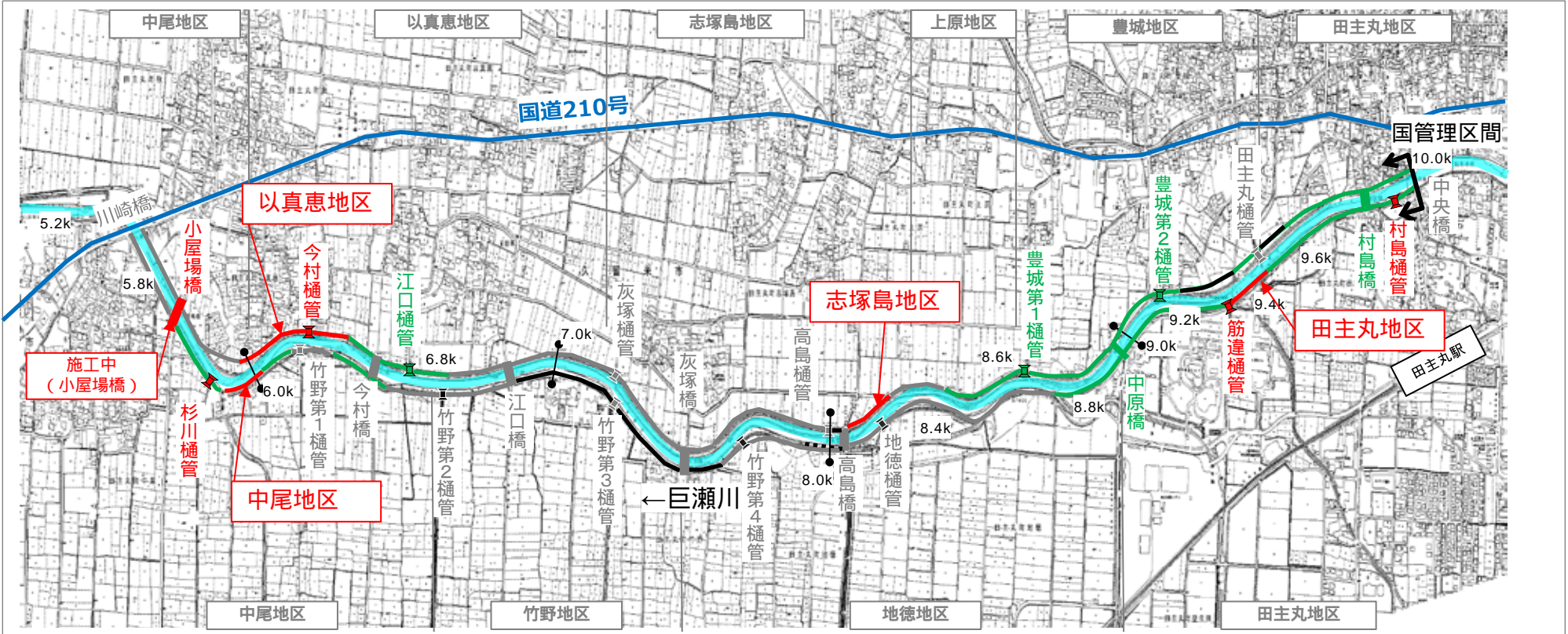


工事の進捗状況

令和7年11月末時点





## 築堤整備

### 中尾地区



### 以真恵地区





## 築堤整備

### 志塚島地区



### 田主丸地区





## 樋管整備

### 杉川樋管



### 今村樋管



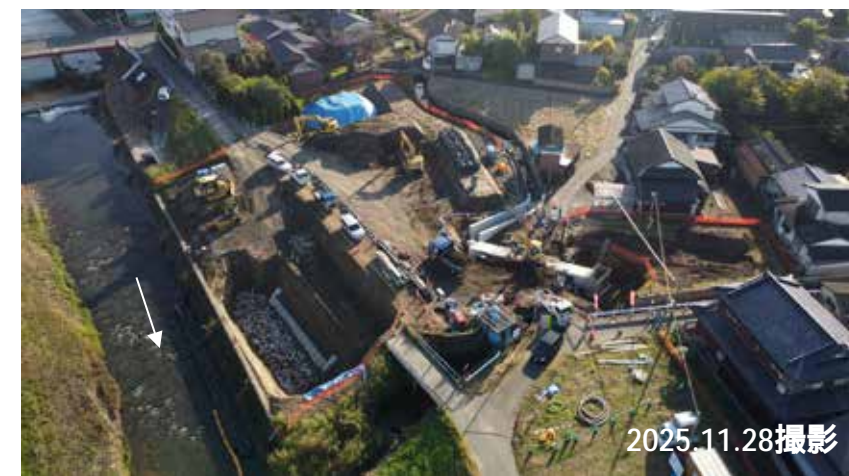


## 樋管整備

### 筋違樋管



### 村島樋管



## 橋梁整備

### 小屋場橋



小屋場橋の改築工事は平成31年1月から、橋梁管理者である福岡県が施工しています。