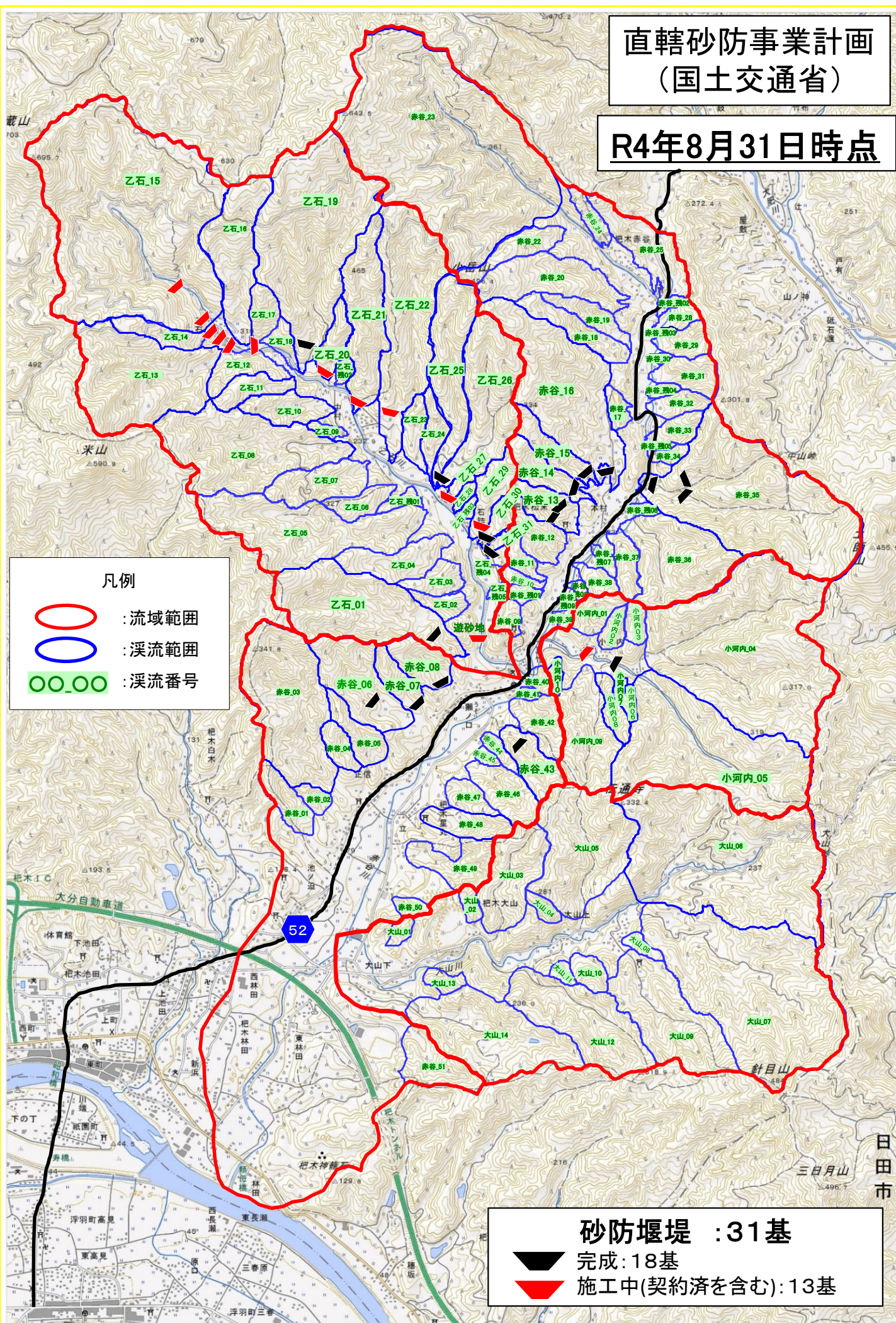


直轄砂防事業計画 (国土交通省)

R4年8月31日時点



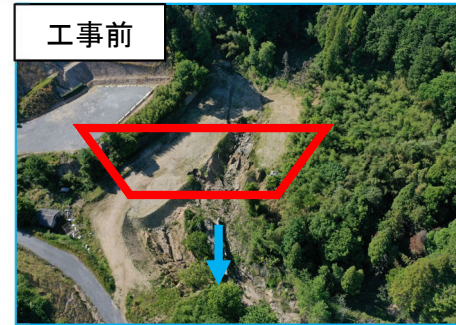
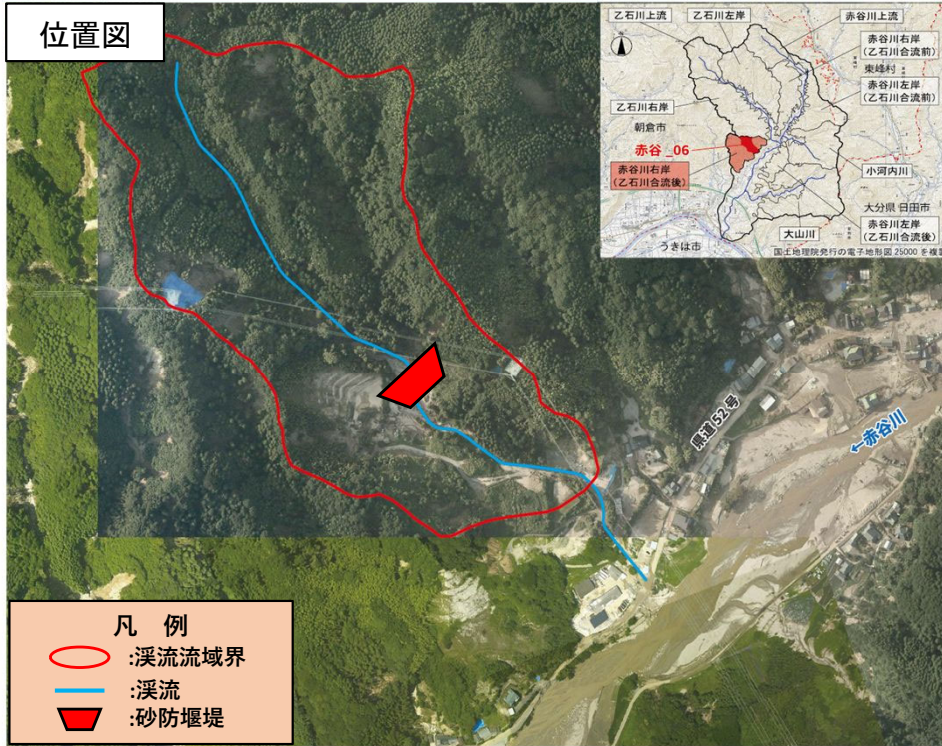
凡例

- : 流域範囲
- : 溪流範囲
- _○○ : 溪流番号

砂防堰堤 : 31基

- ▲ 完成: 18基
- ▲ 施工中(契約済を含む): 13基

500 0 500 1000 1500m 1:20000



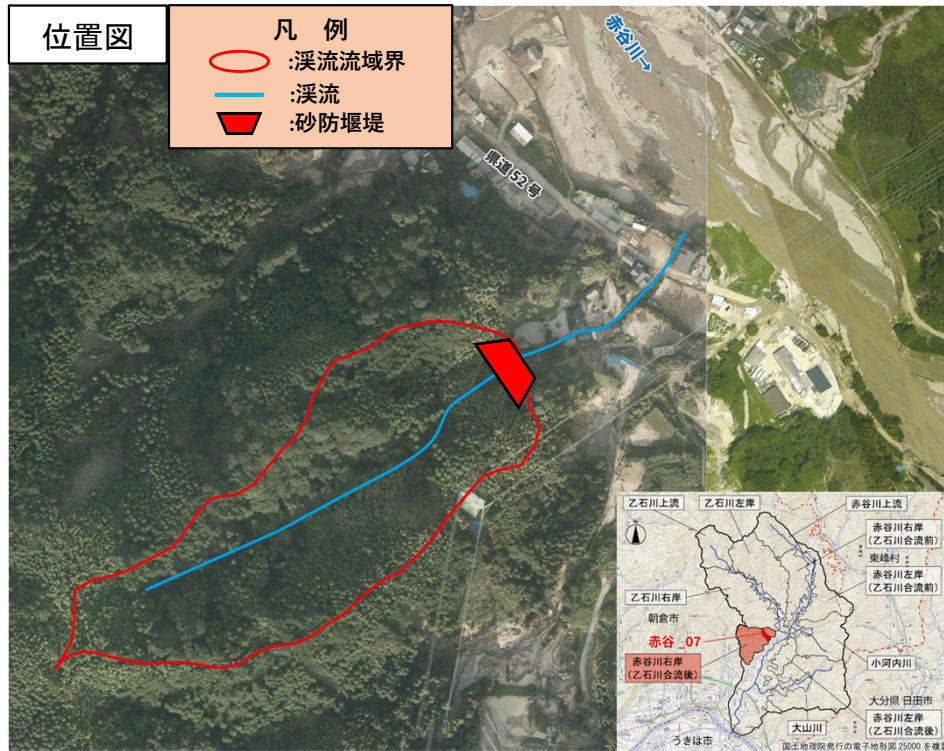
砂防堰堤諸元

○堰堤高:H=11.5m

○堤頂長:L=76.0m

溪流保全工施工中

施工会社:徳倉建設(株)



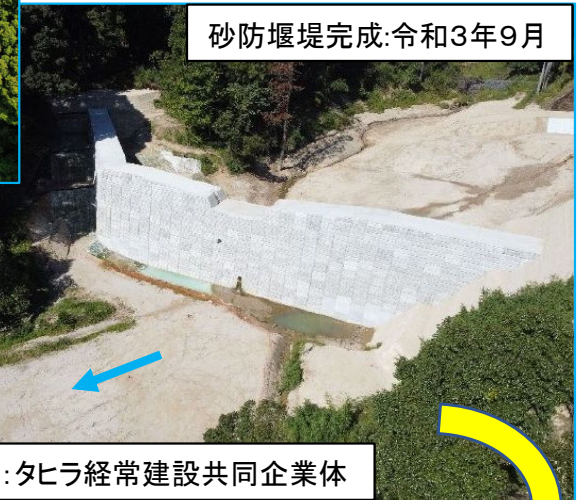
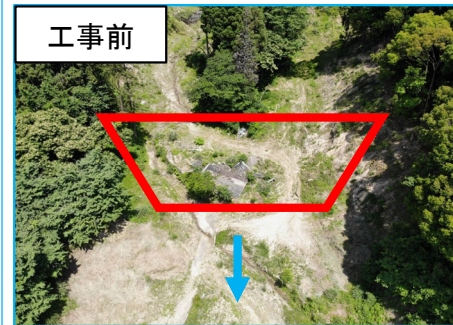
砂防堰堤諸元

○堰堤高: $H=13.5\text{m}$

○堤頂長: $L=59.0\text{m}$

溪流保全工施工中

施工会社: 徳倉建設(株)



砂防堰堤諸元

○堰堤高:H=11.5m

○堤頂長:L=85.0m

前庭保護工施工中

施工会社:(株)ノバック



工事前



砂防堰堤完成



砂防堰堤諸元 (1号堰堤)

○堰堤高: $H=7.0\text{m}$

○堤頂長: $L=18.5\text{m}$

堰堤完成: 令和2年3月

施工会社: 建武工業(株)



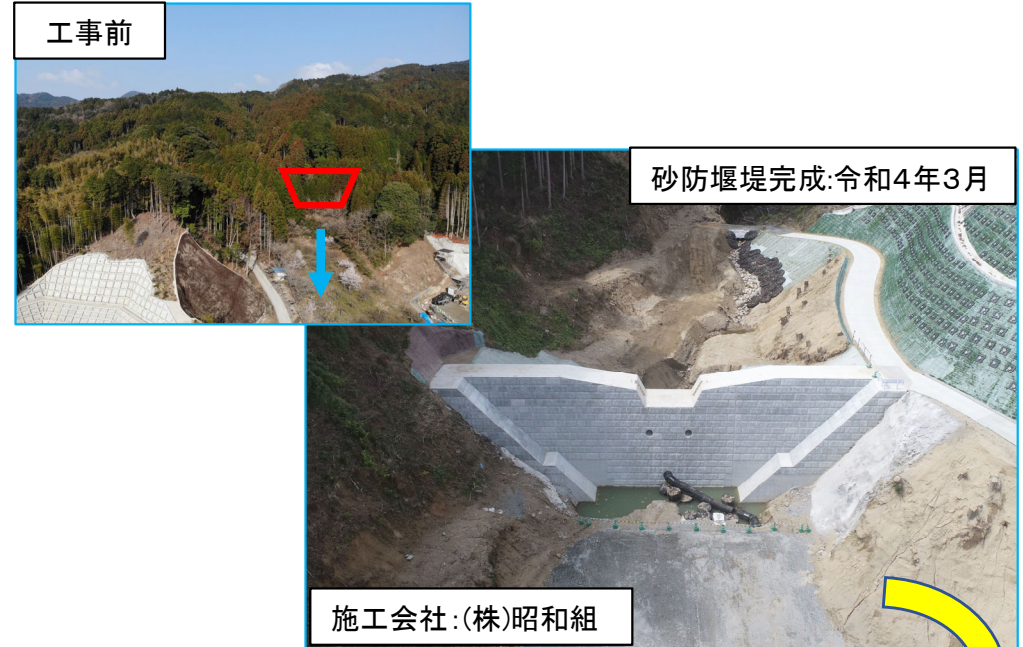
砂防堰堤諸元 (2号堰堤)

○堰堤高: $H=7.5\text{m}$

○堤頂長: $L=58.0\text{m}$

堰堤完成: 令和4年8月

施工会社: (株)ノバック、(株)久保組、建武工業(株)



砂防堰堤諸元

○堰堤高:H=10.0m

○堤頂長:L=39.0m

前庭保護工施工中

施工会社:(株)ノバック



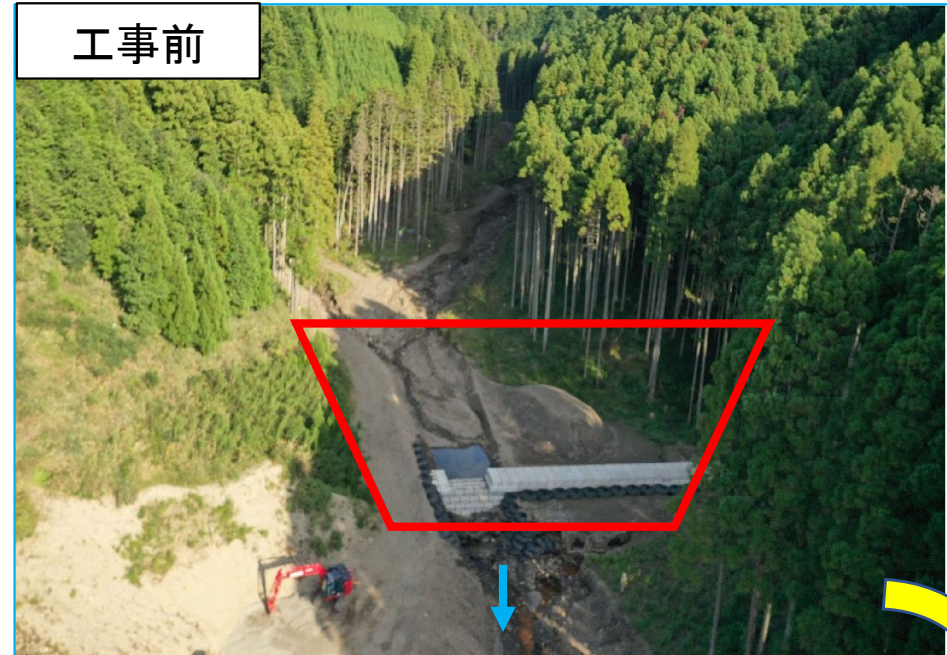
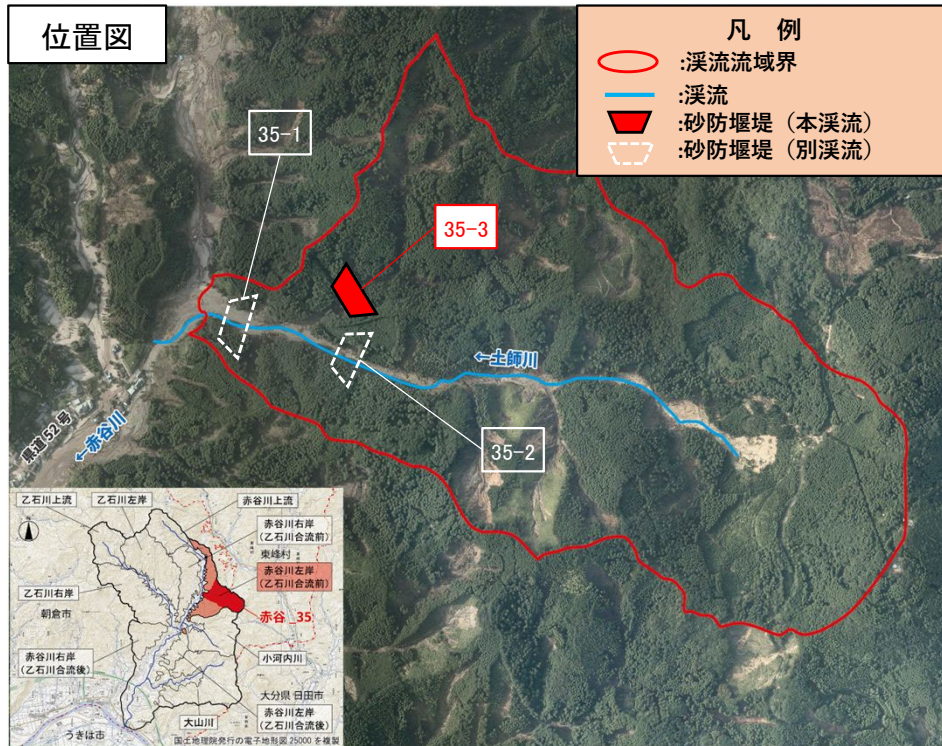
砂防堰堤諸元

○堰堤高: $H=9.0\text{m}$

○堤頂長: $L=51.0\text{m}$

前庭保護工施工中

施工会社: (株)ノバック



砂防堰堤諸元 (3号堰堤)

○堰堤高: $H=10.5\text{m}$

○堤頂長: $L=43.0\text{m}$

堰堤完成: 令和2年12月

施工会社: (株)久保組



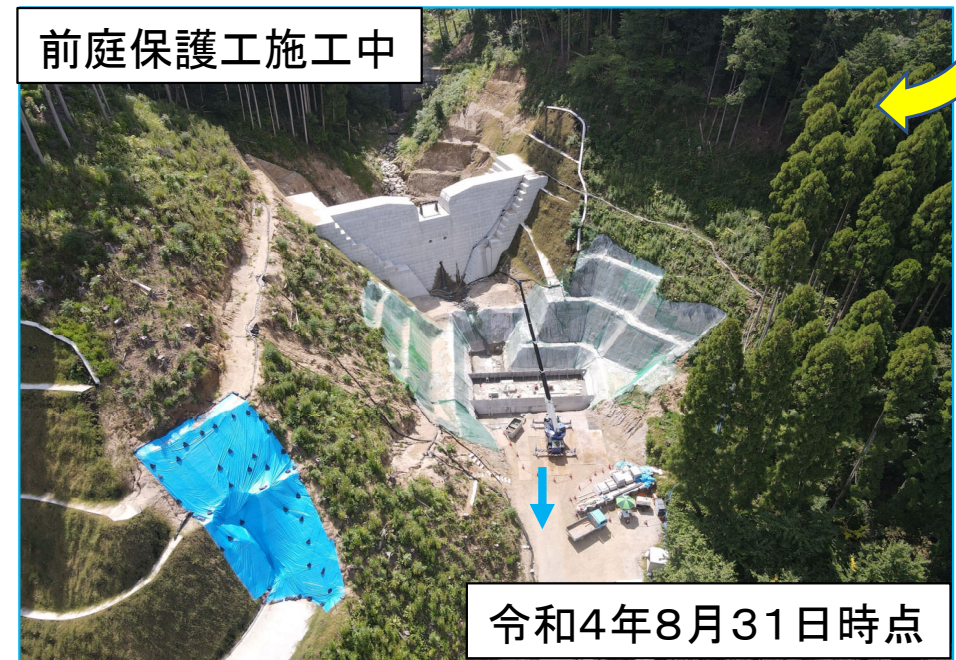
砂防堰堤諸元

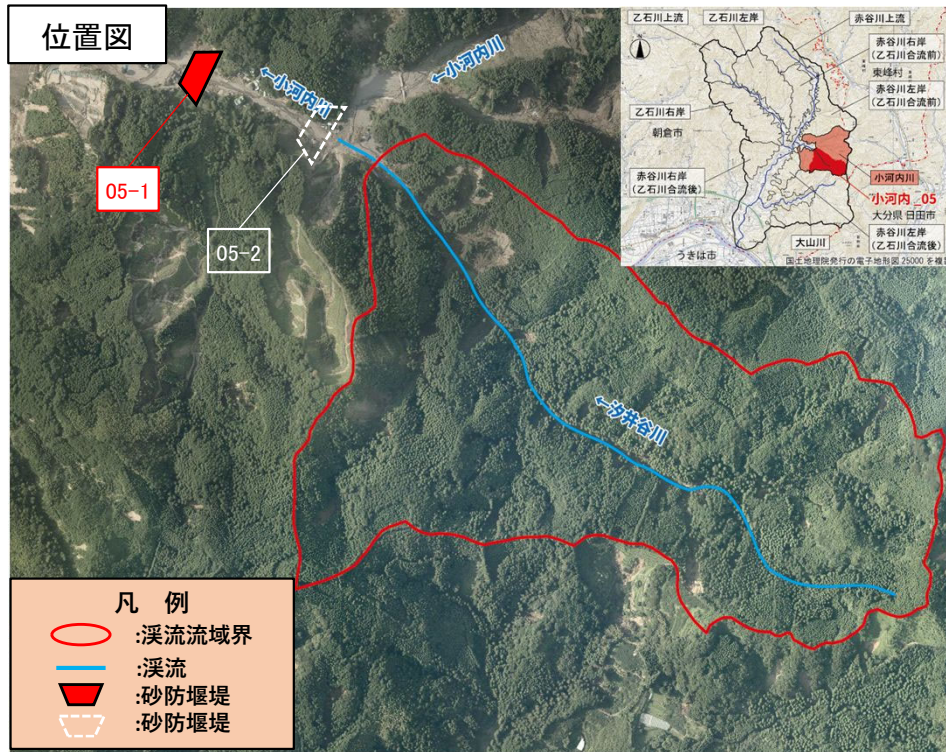
○堰堤高: $H=14.0\text{m}$

○堤頂長: $L=38.7\text{m}$

副堰堤施工中

施工会社: 森部建設(株)





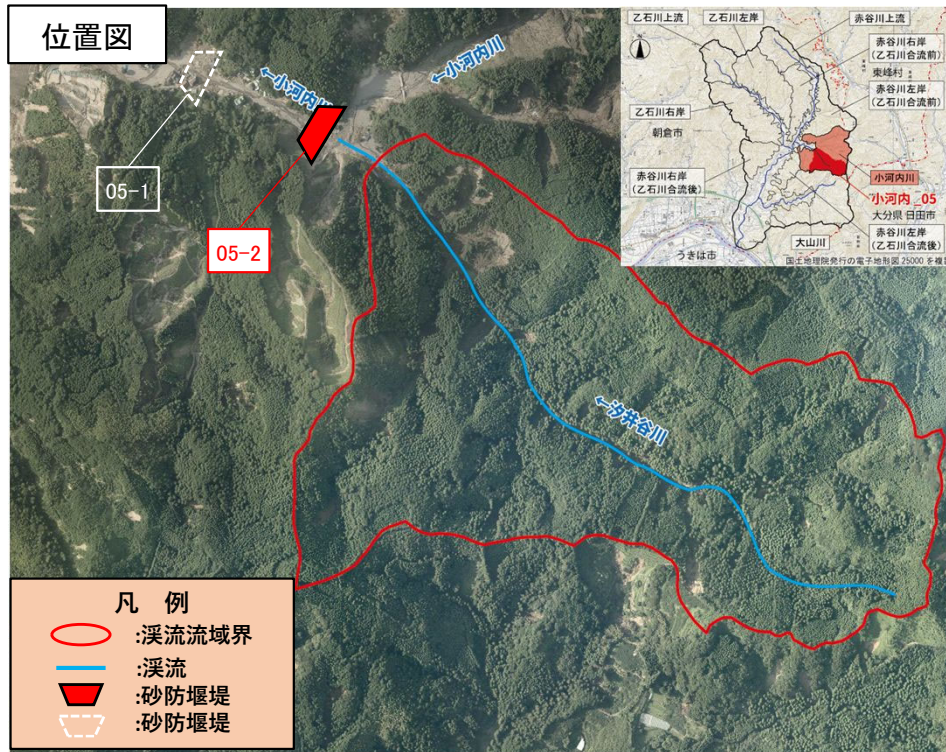
砂防堰堤諸元 (1号堰堤)

○堰堤高: $H=8.5\text{m}$

○堤頂長: $L=70.5\text{m}$

堰堤本体施工中

施工会社: 佐藤工業(株)



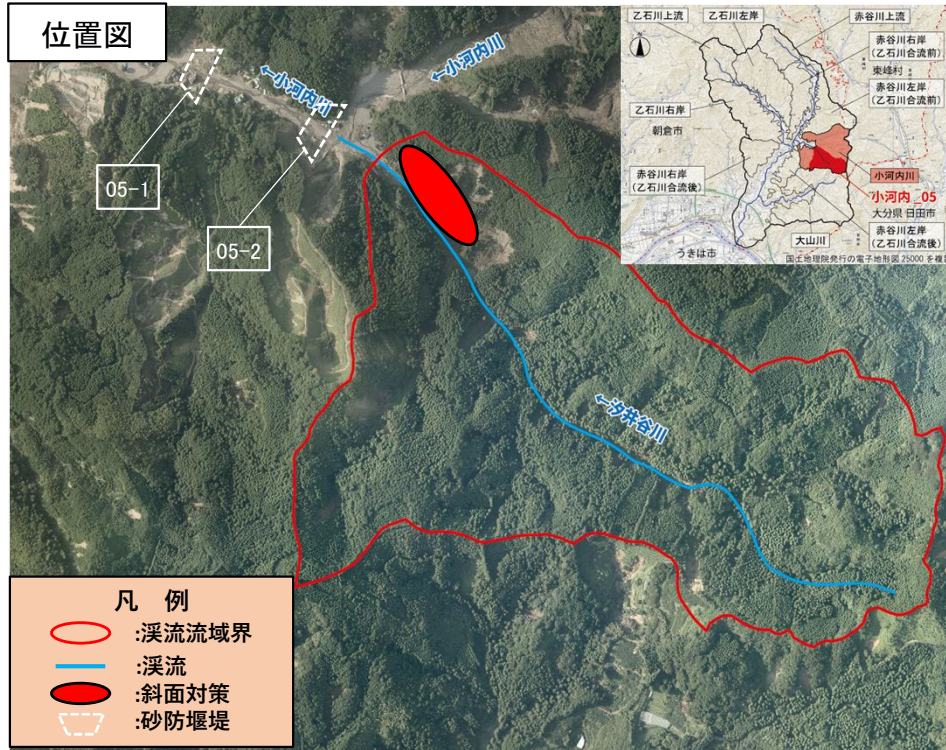
砂防堰堤諸元 (2号堰堤)

○堰堤高: $H=5.3\text{m}$

○堤頂長: $L=48.3\text{m}$

堰堤完成: 令和3年9月

施工会社: (株)郷原組



汐井谷川斜面对策工

○押え盛土工

○流路工(コンクリートブロック積)

斜面对策施工中

施工会社:(株)福田組

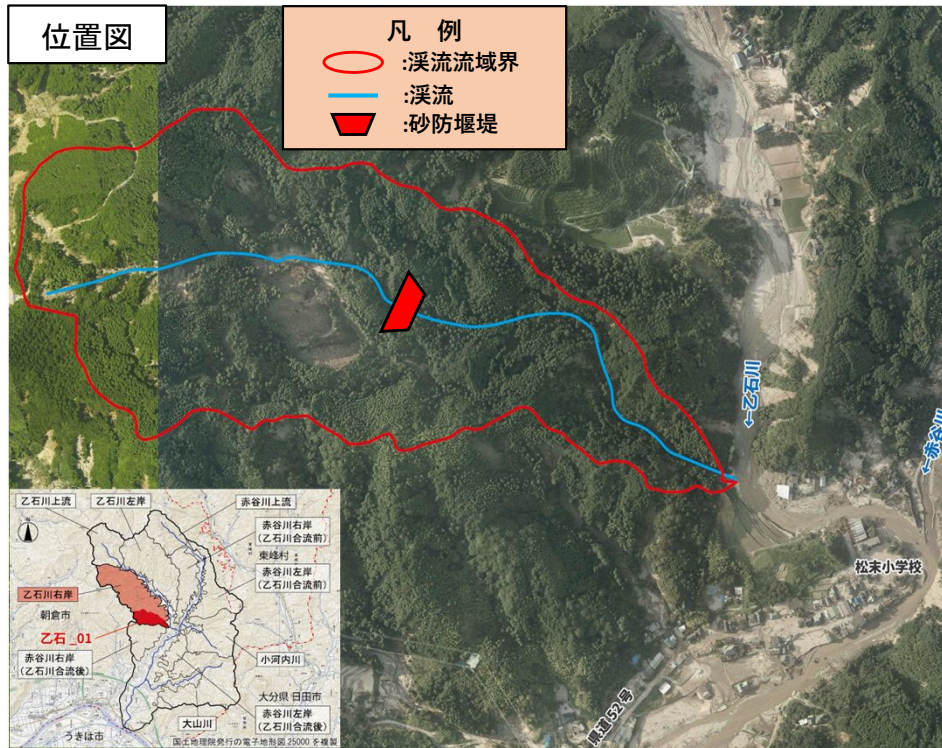
工事前



掘削施工中



令和4年8月31日時点



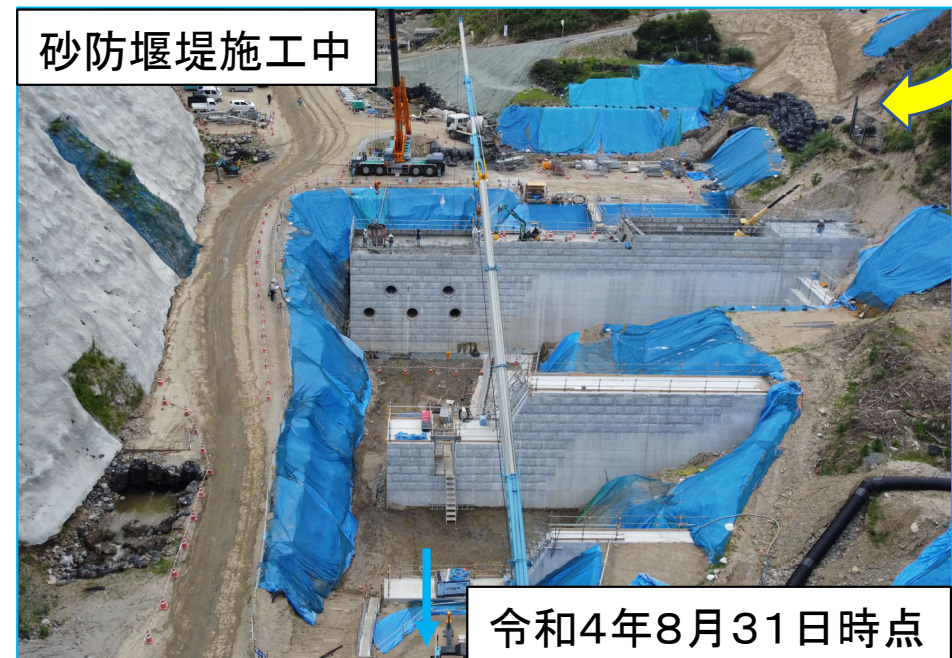
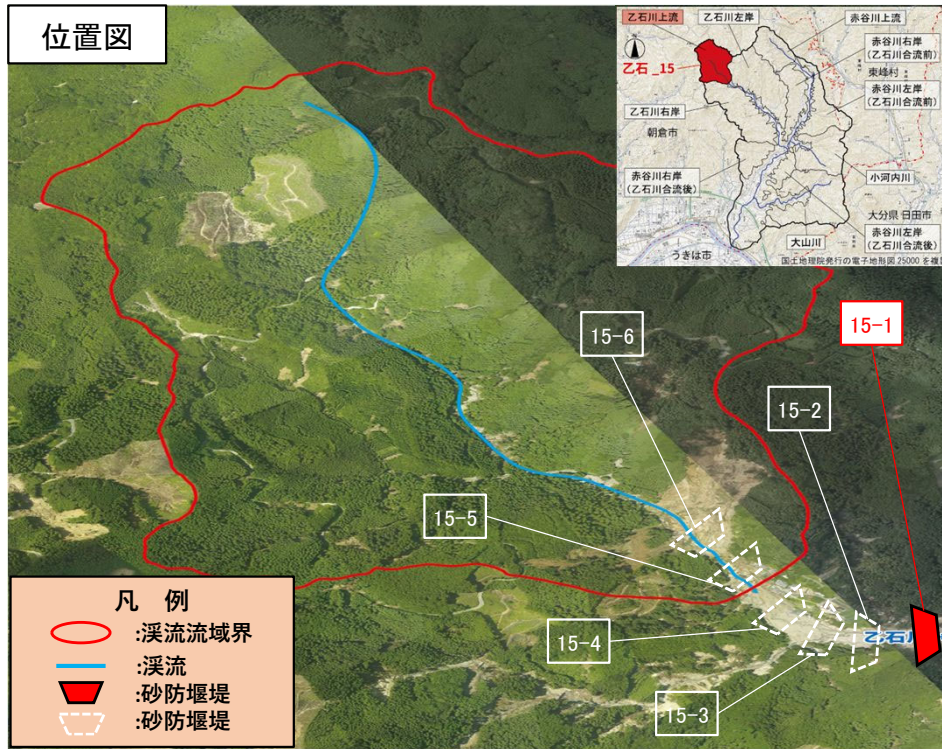
砂防堰堤諸元

○堰堤高: $H=9.0\text{m}$

○堤頂長: $L=50.5\text{m}$

堰堤完成: 令和4年8月

施工会社: 久富建設(株)、(株)久富組



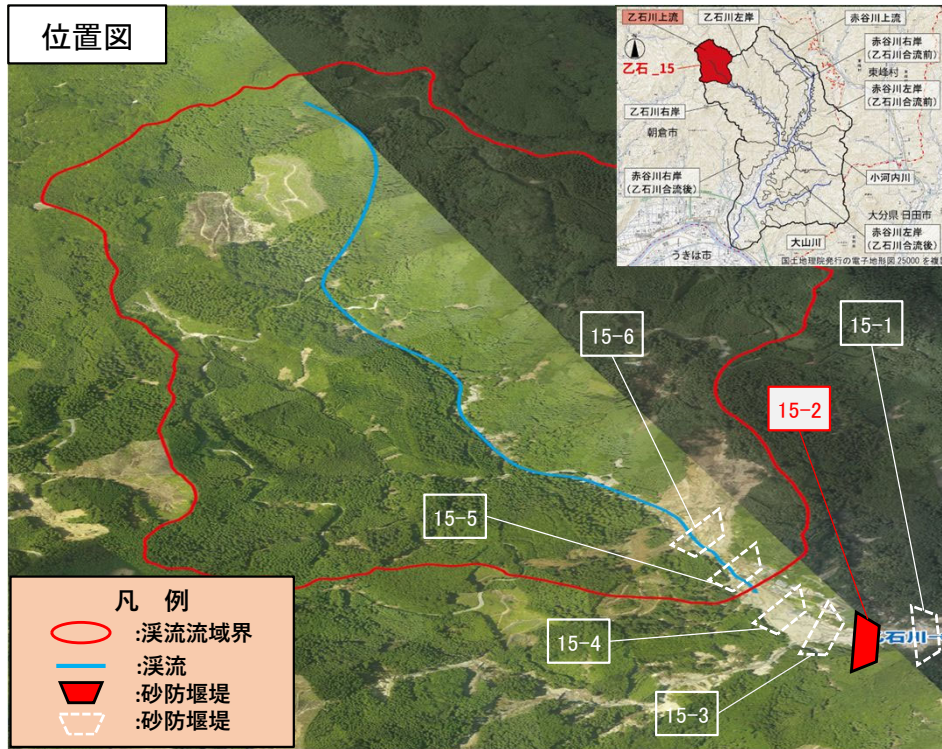
砂防堰堤諸元 (1号堰堤)

○堰堤高: $H=14.5\text{m}$

○堤頂長: $L=74.5\text{m}$

堰堤本体施工中

施工会社: (株)奥村組



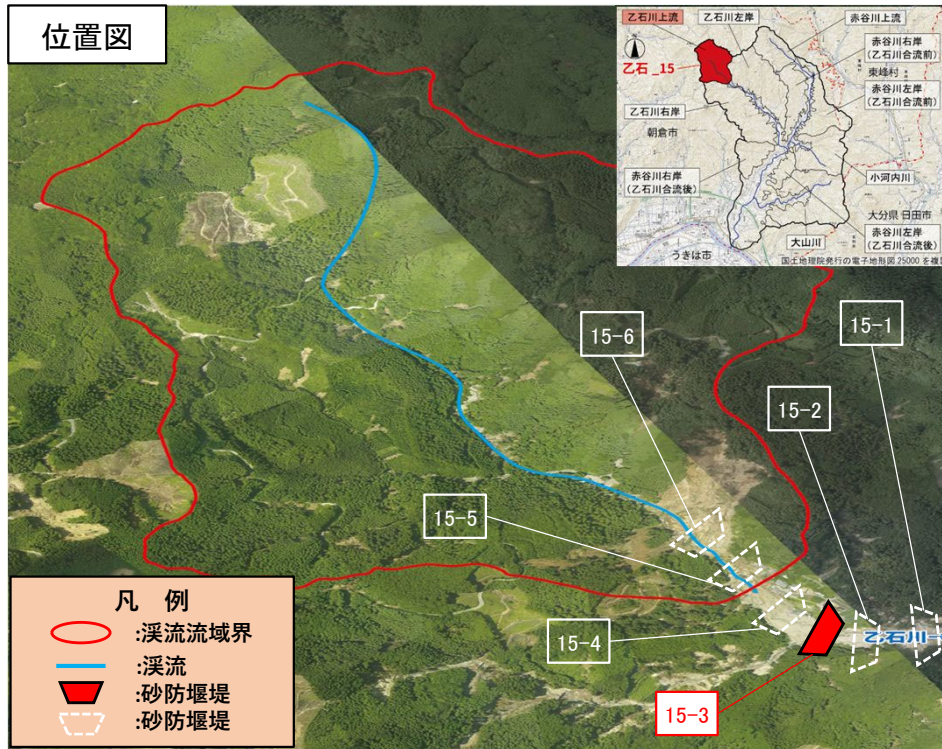
砂防堰堤諸元 (2号堰堤)

○堰堤高: $H=8.0\text{m}$

○堤頂長: $L=89.0\text{m}$

堰堤本体施工中

施工会社: (株)奥村組



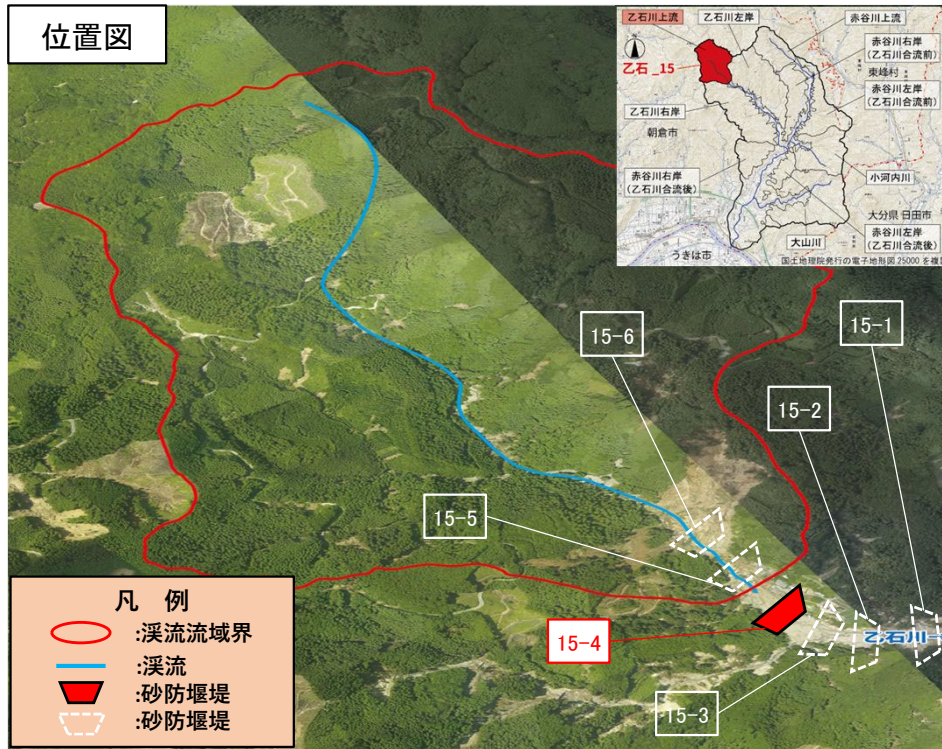
砂防堰堤諸元 (3号堰堤)

○堰堤高: $H=8.0\text{m}$

○堤頂長: $L=89.0\text{m}$

堰堤本体施工中

施工会社: (株)奥村組



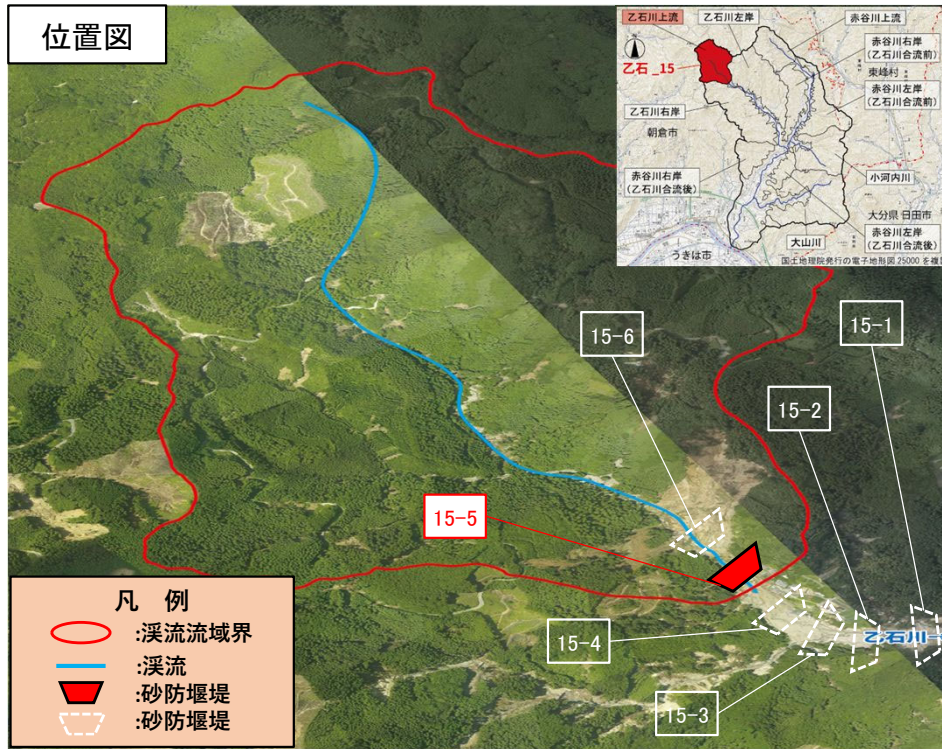
砂防堰堤諸元 (4号堰堤)

○堰堤高: $H=8.5\text{m}$

○堤頂長: $L=110.9\text{m}$

堰堤本体施工中

施工会社: (株)奥村組



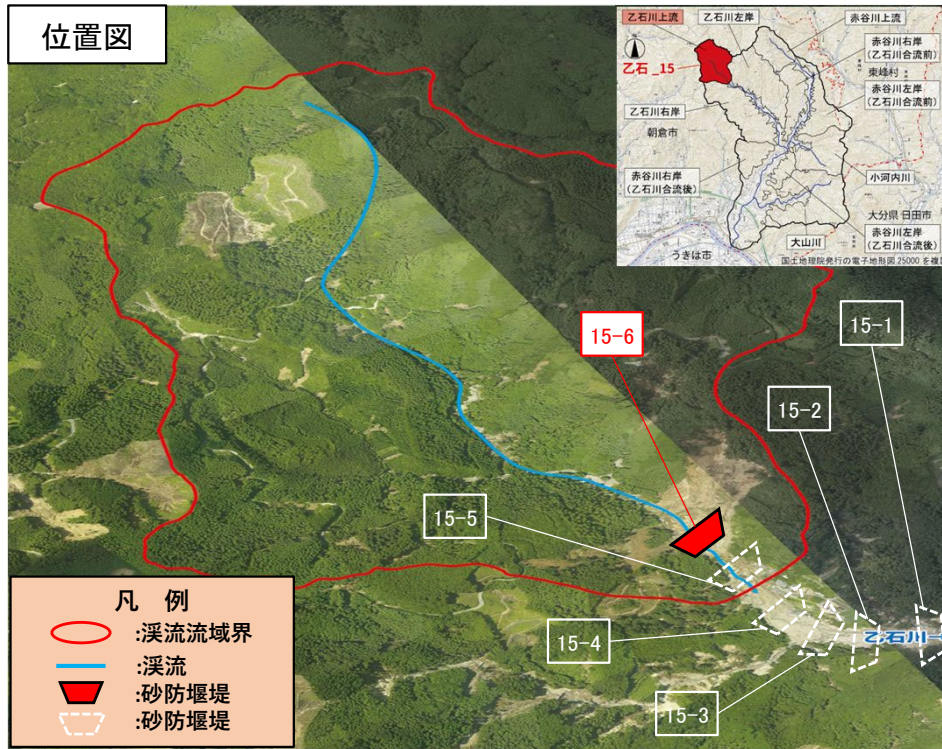
砂防堰堤諸元 (5号堰堤)

○堰堤高: $H=8.0\text{m}$

○堤頂長: $L=70.9\text{m}$

堰堤本体施工中

施工会社: (株)奥村組



砂防堰堤諸元 (6号堰堤)

○堰堤高: $H=14.5\text{m}$

○堤頂長: $L=62.5\text{m}$

堰堤本体施工中

施工会社: (株)森組、(株)奥村組



砂防堰堤諸元

○堰堤高: $H=13.5\text{m}$

○堤頂長: $L=51.5\text{m}$

前庭保護工施工中

施工会社: (株)ノバック



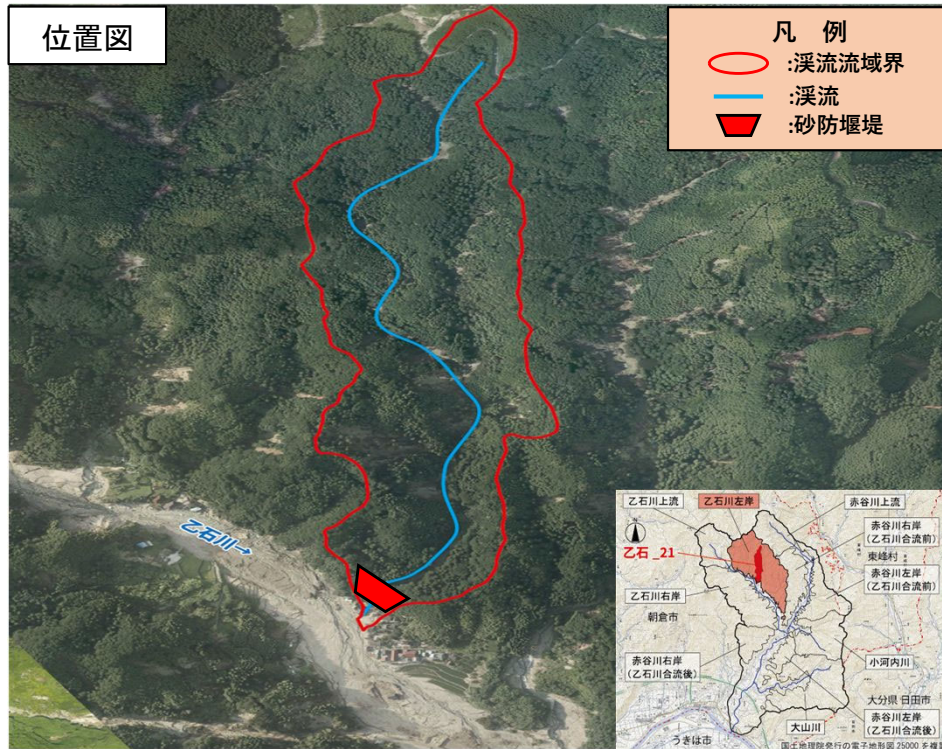
砂防堰堤諸元

○堰堤高: $H=7.5\text{m}$

○堤頂長: $L=73.0\text{m}$

堰堤本体施工中

施工会社: 久富建設(株)



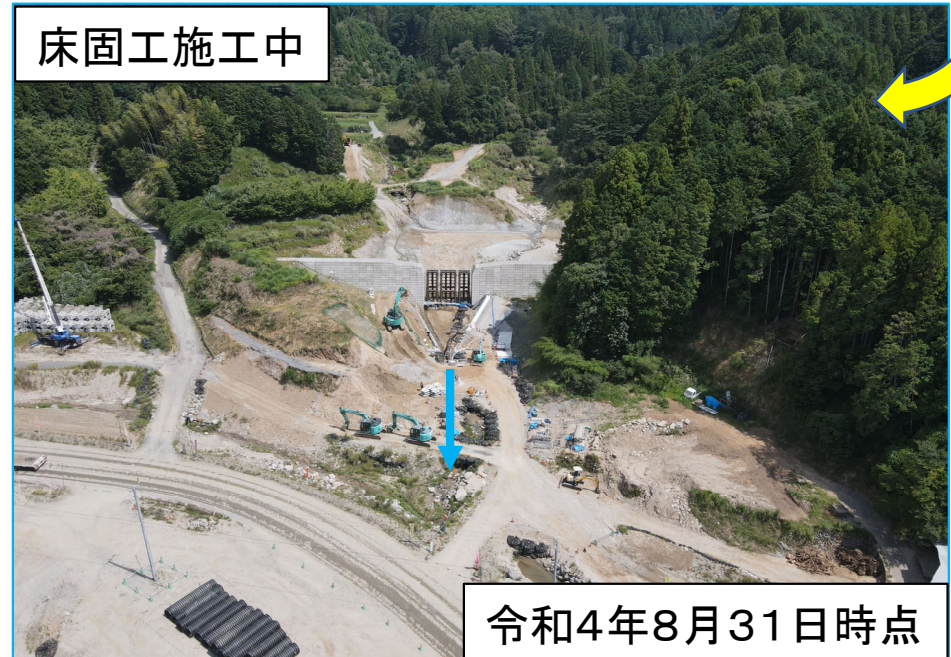
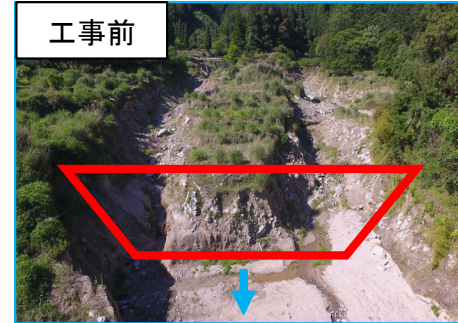
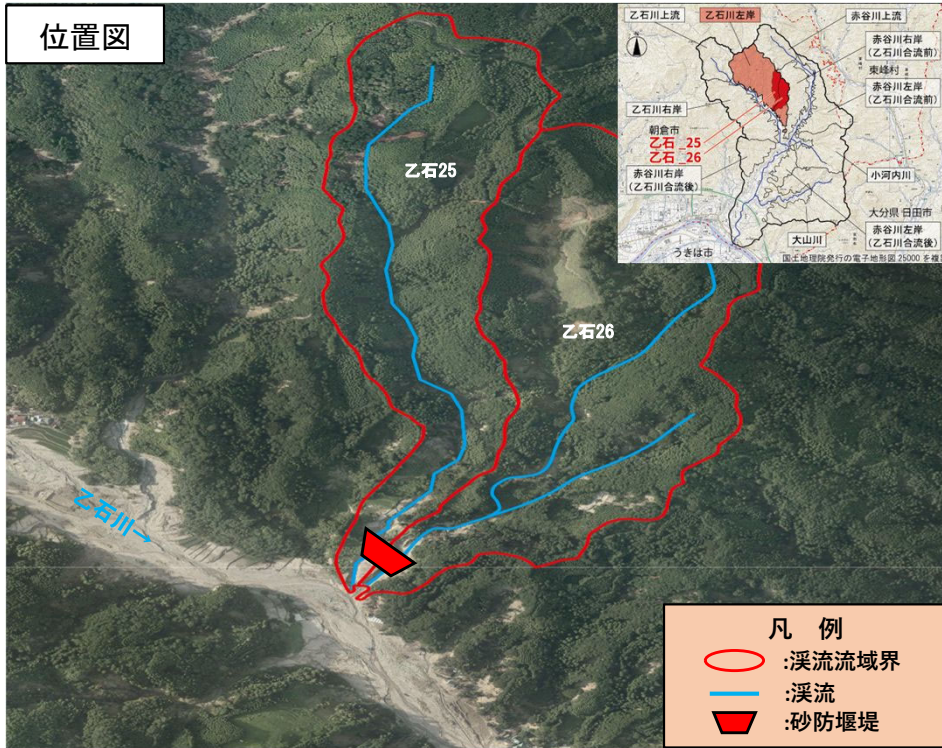
砂防堰堤諸元

○堰堤高: $H=12.0\text{m}$

○堤頂長: $L=39.5\text{m}$

砂防堰堤施工中

施工会社: (株)久富組



砂防堰堤諸元

○堰堤高:H=9.5m

○堤頂長:L=71.0m

溪流保全工施工中

施工会社:森部建設(株)



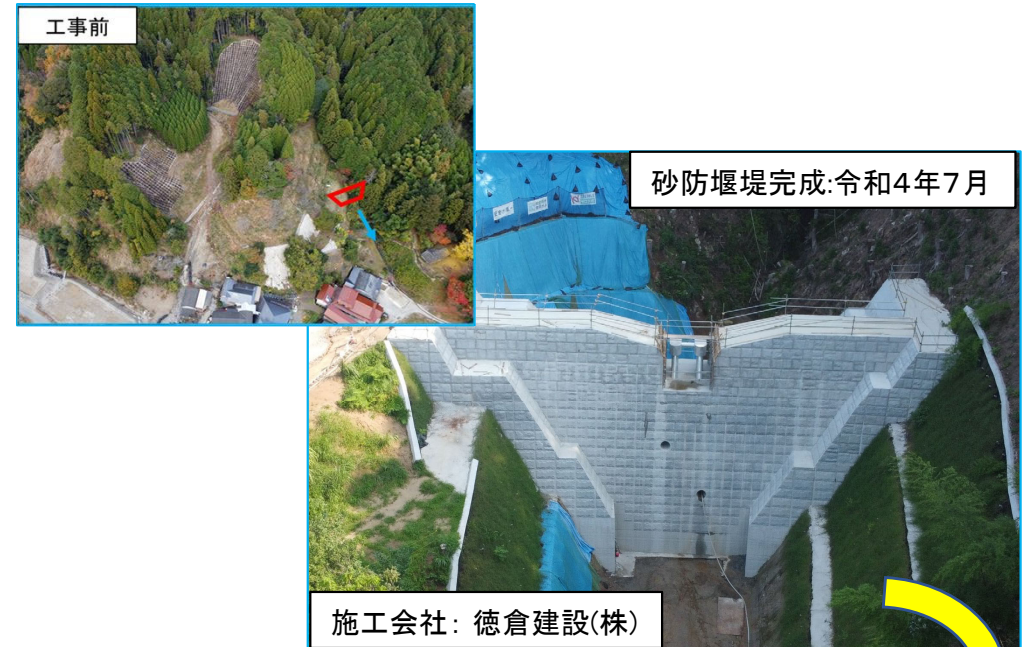
砂防堰堤諸元

○堰堤高: $H=12.5\text{m}$

○堤頂長: $L=35.0\text{m}$

堰堤本体施工中

施工会社: 徳倉建設(株)



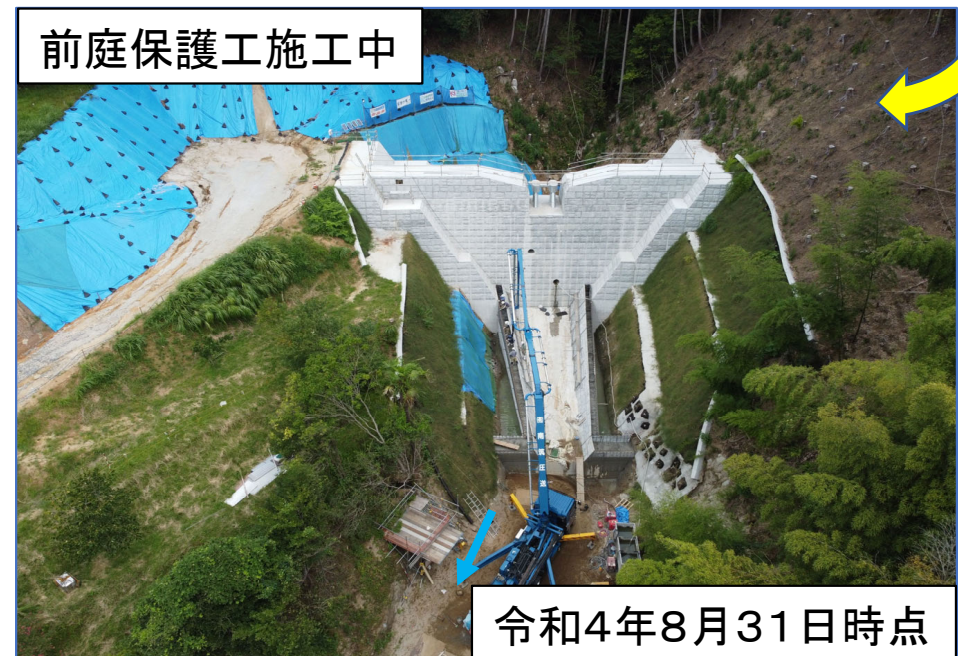
砂防堰堤諸元

○堰堤高: $H = 12.5\text{m}$

○堤頂長: $L = 32.5\text{m}$

前庭保護工施工中

施工会社: 徳倉建設(株)





砂防堰堤諸元

○堰堤高: $H=9.0\text{m}$

○堤頂長: $L=108.0\text{m}$

堰堤本体施工中

施工会社: 松尾建設(株)

