

# 筑後川水系流域治水プロジェクト2.0詳細版

令和6年3月21日 プロジェクト2.0策定  
令和7年2月 5日 更新  
令和8年5月20日 更新

# 筑後川水系流域治水プロジェクト【詳細位置図 令和8年度】

～日本三大暴れ川の筑後川における抜本的な治水対策及び流域が一体となった防災・減災対策～

**追加**  
完了のため見え消し

- 氾濫をできるだけ防ぐ・減らすための対策(佐賀県)**
- ・利水ダムの活用 ・ため池の補強及び有効活用に向けた普及・啓発
  - ・クレーク等の農業水利施設の整備及び有効活用に向けた普及・啓発
  - ・水田の貯留機能向上に向けた取組支援及び普及・啓発 ・砂防施設等
  - ・河川管理施設等の機能向上(遠隔操作化、耐水化等)
  - ・堤防整備、河道掘削、橋梁改築、堰改築等

- 被害の軽減、早期復旧・復興のための対策(国土交通省)**
- ・早期避難の推進と防災情報伝達手段の強化・マイタイムラインの普及啓発
  - ・防災意識の向上に向けた、関係機関と連携した防災教育の推進
  - ・水位計および河川カメラの設置 ・水害リスク空白域の解消 ・洪水予測の高度化
  - ・ハザードマップの周知および住民の水害リスクに対する理解促進
  - ・要配慮者利用施設における避難確保計画の作成促進と避難の実効性確保
  - ・内外水位一体型のリスクマップの作成 ・三次元管内図の整備

- 氾濫をできるだけ防ぐ・減らすための対策(国土交通省)**
- ・高潮堤防整備、堤防整備、旧堤撤去、河道掘削、橋梁改築、堰改築、水門整備、流域治水対策(森林部局との連携強化)

- (吉野ヶ里町)**
- ・水田の貯留機能向上
  - ・クレークの先行排水
  - ・河川の浚渫・整備
  - ・流域全体の水路整備

- (吉野ヶ里町)**
- ・ホットラインの構築
  - ・防災に関する地区の取組支援

- 被害対象を減少させるための対策(佐賀県)**
- ・災害ハザードエリアにおける開発抑制

- 被害の軽減、早期復旧・復興のための対策(佐賀県)**
- ・水位計および危機管理水位計の拡充 ・水害リスク空白域の解消
  - ・従来型河川カメラおよび簡易型河川カメラの拡充
  - ・洪水・土砂災害ハザードマップ(浸水想定区域図)の作成
  - ・早期避難の推進と防災情報伝達手段の強化 ・排水ポンプ車の運用

- 氾濫をできるだけ防ぐ・減らすための対策(森林整備、治山対策)**
- ・治山事業の実施(佐賀森林管理署、佐賀県)
  - ・森林整備事業の実施(佐賀森林管理署、佐賀県)
  - ・水源林造成事業の実施(森林整備センター九州整備局)

- (基山町)**
- ・立地適正化計画の見直し
  - ・地区計画の見直し
- (基山町)**
- ・ため池ハザードマップの作成

- (鳥栖市)**
- ・ため池の事前放流
  - ・ため池の補強・有効活用
  - ・ため池の浚渫・整備等
  - ・水田の貯留機能向上
  - ・浄水センターの耐水化
- (鳥栖市)**
- ・地区計画制度の運用基準策定

- 被害の軽減、早期復旧・復興のための対策(佐賀県)**
- ・治水事業の実施(佐賀森林管理署、佐賀県)
  - ・森林整備事業の実施(佐賀森林管理署、佐賀県)
  - ・水源林造成事業の実施(森林整備センター九州整備局)

- (上峰町)**
- ・水路の浚渫・整備等
  - ・下水道の排水施設の整備
  - ・可搬式ポンプの活用
  - ・ため池の補強・有効活用
  - ・ため池の浚渫
  - ・水田の貯留機能向上
  - ・クレークの先行排水

- (上峰町)**
- ・ホットラインの構築
  - ・防災に関する地区の取組支援
  - ・土壌ステーションの設置
  - ・河川監視カメラ・水位計等の設置
  - ・ため池等監視カメラ・水位計等の設置

- (鳥栖市)**
- ・河川監視カメラ・水位計等設置
  - ・ホットラインの構築
  - ・防災に関する地区の取組支援

- (みやき町)**
- ・住宅等における各戸貯留
  - ・クレークの先行排水
  - ・水田の貯留機能向上
  - ・排水ポンプ車の導入
  - ・ため池の事前放流
  - ・防災調整池等の整備
  - ・流域治水調査・検討

- (上峰町)**
- ・ため池ハザードマップの作成
  - ・ホットラインの構築
  - ・防災に関する地区の取組支援
  - ・マイタイムラインの取組推進
  - ・避難所等で使用できるトイレカーの導入

- (大木町)**
- ・クレークの先行排水
  - ・水路の浚渫・整備
  - ・フラップゲートの設置
  - ・クレークの浚渫・整備等

- (大木町)**
- ・河川監視カメラ・水位計等設置
  - ・ホットラインの構築
  - ・防災に関する地区の取組支援

- (筑後市)**
- ・ため池の補強・有効活用
  - ・クレークの先行排水
  - ・水門の動力化
  - ・河川の浚渫・整備
  - ・簡易止水板の備蓄・設置
  - ・調整池の整備
  - ・水路等の浚渫・整備
  - ・水田の貯留機能向上
  - ・農業施設(水路・堰等)の整備・改良・維持管理
  - ・農業用水路等への地域保全活動の支援
  - ・JR羽犬塚駅周辺の浸水対策設備の整備

- (筑後市)**
- ・立地適正化計画の見直しと推進

- (神埼市)**
- ・内水対策事業・計画
  - ・クレークの先行排水
  - ・河川の浚渫
  - ・護岸工事
  - ・流域全体の水路整備
  - ・水田の貯留機能向上

- (神埼市)**
- ・立地適正化計画の策定

- (神埼市)**
- ・浸水ハザードマップの更新
  - ・防災に関する地区の取組支援
  - ・ホットラインの構築
  - ・河川監視カメラ更新
  - ・資材の備蓄
  - ・土壌ステーションの設置
  - ・浸水センサの設置

- (筑後市)**
- ・河川監視カメラ・水位計等の設置
  - ・情報公開
  - ・市道の浸水・安全対策
  - ・橋梁の被災防止
  - ・ため池ハザードマップの作成
  - ・土壌ステーション設置
  - ・ホットラインの構築
  - ・防災に関する地区の取組支援
  - ・防災ガイドブック作成・配布
  - ・雨量計の設置・データの公開
  - ・防災情報ツールの効果的活用
  - ・自治体業務継続への対策
  - ・防災士等の育成支援
  - ・浸水対策(市庁舎・浄水配水場・中央公民館)
  - ・防災時等の活用(北部交流センター)
  - ・土壌・止水板備蓄と対策(小中学校等)
  - ・防災倉庫の設置
  - ・資材確保
  - ・自家発電装置等の設置の支援
  - ・防災訓練の充実(市・消防・上水施設・市民・弱者)
  - ・消防・救急・水防団等の環境改善
  - ・自主防災組織の支援
  - ・筑後市防災プラットフォームシステムの運用及び運動した防災ポータルサイトの公開

- (筑後市)**
- ・立地適正化計画の見直しと推進

- (佐賀市)**
- ・防災調整池の整備
  - ・機能向上
  - ・ため池の低水管理
  - ・一定規模以上の開発行為に対する雨水貯留浸透施設の設置義務付け
  - ・水路、河川の除草・浚渫・整備
  - ・クレークの先行排水
  - ・樋門等の遠隔操作化工事
  - ・水田の貯留機能向上
  - ・排水機場の整備・更新
  - ・排水対策基本計画
  - ・樋門等の電動化・遠隔化
  - ・公共施設における雨水貯留施設の整備
  - ・流域貯留施設の検討整備
  - ・農業施設(排水護岸・樋門等)の整備・改良

- (佐賀市)**
- ・災害ハザードエリアの開発抑制
  - ・立地適正化計画の推進

- (佐賀市)**
- ・内水ハザードマップの更新
  - ・高潮ハザードマップの更新
  - ・ため池ハザードマップの作成
  - ・洪水ハザードマップの更新
  - ・河川監視カメラ・浸水標尺等設置
  - ・ホットラインの構築
  - ・防災に関する地区の取組支援

- (大川市)**
- ・水利施設長寿命化計画の策定
  - ・クレークの先行排水
  - ・クレーク浚渫事業への助成
  - ・クレーク浚渫計画・実施
  - ・可搬式排水ポンプ整備
  - ・排水機場の整備・更新

- (柳川市)**
- ・クレークの先行排水
  - ・農業水利施設の整備・有効活用
  - ・護岸整備
  - ・樋門・樋管の整備
  - ・排水機場の整備・更新
  - ・水路の浚渫・整備等
  - ・調整池の改良・整備

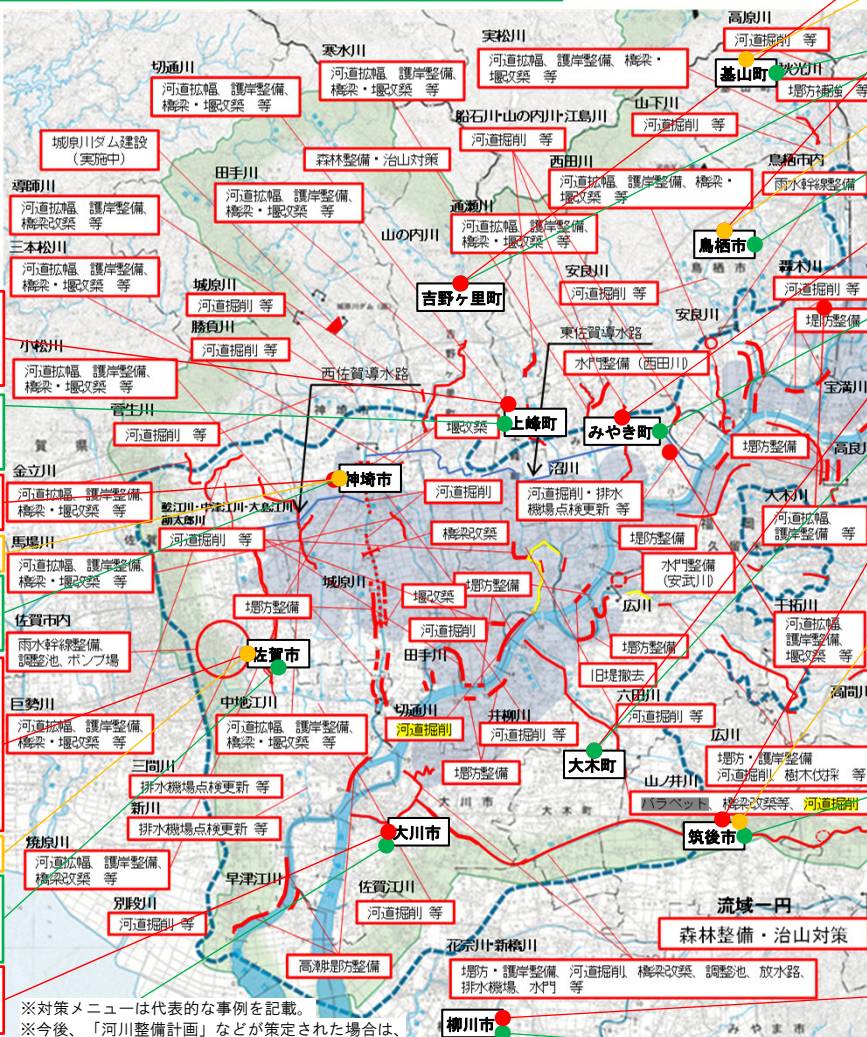
- (佐賀市)**
- ・浸水ハザードマップの更新
  - ・高潮ハザードマップの更新
  - ・ため池ハザードマップの作成
  - ・洪水ハザードマップの更新
  - ・河川監視カメラ・浸水標尺等設置
  - ・ホットラインの構築
  - ・防災に関する地区の取組支援

- (大川市)**
- ・ハザードマップの更新
  - ・ホットラインの構築
  - ・可搬式排水ポンプの排水訓練を実施
  - ・防災に関する地区の取組支援
  - ・防災情報ツールの効果的活用
  - ・河川監視カメラ・水位計等設置

- (大川市)**
- ・ハザードマップの更新
  - ・ホットラインの構築
  - ・可搬式排水ポンプの排水訓練を実施
  - ・防災に関する地区の取組支援
  - ・防災情報ツールの効果的活用
  - ・河川監視カメラ・水位計等設置

- (柳川市)**
- ・浸水ハザードマップの作成
  - ・公開中
  - ・ホットラインの構築
  - ・河川監視カメラ・水位計等設置
  - ・水管理システムの整備
  - ・防災に関する地区の取組支援

- (柳川市)**
- ・浸水ハザードマップの作成
  - ・公開中
  - ・ホットラインの構築
  - ・河川監視カメラ・水位計等設置
  - ・水管理システムの整備
  - ・防災に関する地区の取組支援



※対策メニューは代表的な事例を記載。  
 ※今後、「河川整備計画」などが策定された場合は、本プロジェクトの記載内容の見直しを適宜行う。  
 ※具体的な対策内容については、今後の調査・検討等により変更となる場合がある。

**■特定都市河川指定に向けた検討**

**筑後川下流部**

- 氾濫をできるだけ防ぐ・減らすための対策(福岡県)**
- ・利水ダムの事前放流
  - ・農業水利施設の整備・有効活用
  - ・クレークの先行排水
  - ・ため池の補強・有効活用
  - ・水田の貯留機能向上
  - ・河道掘削

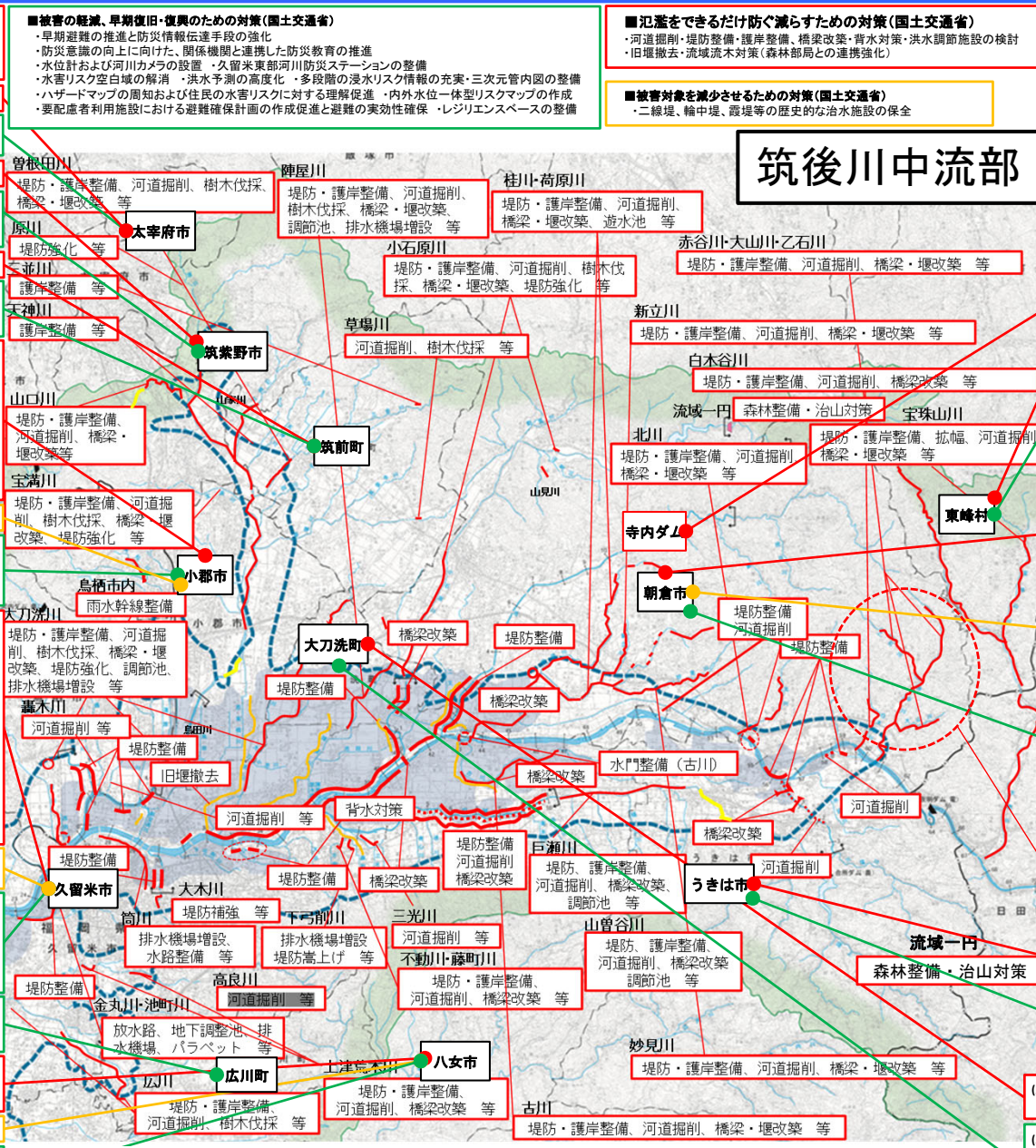
- 被害の軽減、早期復旧・復興のための対策(福岡県)**
- ・水位計および河川監視カメラの設置
  - ・土地のリスク情報の充実

# 筑後川水系流域治水プロジェクト【詳細位置図 令和8年度】

～日本三大暴れ川の筑後川における抜本的な治水対策及び流域が一体となった防災・減災対策～

追加  
完了のため見え消し

## 筑後川中流部



■氾濫をできるだけ防ぐ・減らすための対策(森林整備、治山対策)  
・治山事業の実施(福岡森林管理署、福岡県)  
・森林整備事業の実施(福岡森林管理署、福岡県)  
・水源林造成事業の実施(森林整備センター九州整備局)

■被害をできるだけ防ぐ・減らすための対策(国土交通省)  
・早期避難の推進と防災情報伝達手段の強化  
・防災意識の向上に向けた、関係機関と連携した防災教育の推進  
・水位計および河川カメラの設置・久留米東部河川防災ステーションの整備  
・水害リスク空白域の解消・洪水予測の高度化・多段階の浸水リスク情報の充実・三次元管内図の整備  
・ハザードマップの周知および住民の水害リスクに対する理解促進・内外水位一体型リスクマップの作成  
・要配慮者利用施設における避難確保計画の作成促進と避難の実効性確保・レジリエンスの確保

■氾濫をできるだけ防ぐ・減らすための対策(福岡県)  
・利水ダムの事前放流  
・農業水利施設の整備・有効活用・クレークの先行排水  
・ため池の補強・有効活用・水田の貯留機能向上  
・砂防堤工の整備・斜面対策工の整備・河道掘削  
・河川整備の推進(山曾谷川・不動川・藤町川ほか)

■被害対象を減少させるための対策(福岡県)  
・施設の嵩上げ・土砂災害警戒区域等の見直し  
・土砂災害警戒区域等の指定による土砂災害リスク情報の充実

■被害の軽減、早期復旧・復興のための対策(福岡県)  
・水位計および河川監視カメラの設置  
・土地のリスク情報の充実

■氾濫をできるだけ防ぐ・減らすための対策(水資源機構)  
・寺内ダム再生

■被害対象を減少させるための対策(福岡県)  
・一定規模以上の開発行為に対する雨水貯留・浸透施設の設置義務付け  
・河川の改修・砂防山堰堤下流の整備  
・浸水想定区域への流入量の削減  
・河川監視カメラ・水位計等設置  
・ホットラインの構築・防災に関する地区の取組支援

■氾濫をできるだけ防ぐ・減らすための対策(国土交通省)  
・砂防堤工の整備・斜面対策工

■被害をできるだけ防ぐ・減らすための対策(水資源機構)  
・寺内ダム再生

■被害対象を減少させるための対策(福岡県)  
・一定規模以上の開発行為に対する雨水貯留・浸透施設の設置義務付け  
・河川の改修・砂防山堰堤下流の整備  
・浸水想定区域への流入量の削減  
・河川監視カメラ・水位計等設置  
・ホットラインの構築・防災に関する地区の取組支援

■被害の軽減、早期復旧・復興のための対策(福岡県)  
・水位計および河川監視カメラの設置  
・土地のリスク情報の充実

■氾濫をできるだけ防ぐ・減らすための対策(水資源機構)  
・寺内ダム再生

■被害対象を減少させるための対策(福岡県)  
・一定規模以上の開発行為に対する雨水貯留・浸透施設の設置義務付け  
・河川の改修・砂防山堰堤下流の整備  
・浸水想定区域への流入量の削減  
・河川監視カメラ・水位計等設置  
・ホットラインの構築・防災に関する地区の取組支援

■被害の軽減、早期復旧・復興のための対策(福岡県)  
・水位計および河川監視カメラの設置  
・土地のリスク情報の充実

■氾濫をできるだけ防ぐ・減らすための対策(水資源機構)  
・寺内ダム再生

■被害対象を減少させるための対策(福岡県)  
・一定規模以上の開発行為に対する雨水貯留・浸透施設の設置義務付け  
・河川の改修・砂防山堰堤下流の整備  
・浸水想定区域への流入量の削減  
・河川監視カメラ・水位計等設置  
・ホットラインの構築・防災に関する地区の取組支援

■被害の軽減、早期復旧・復興のための対策(福岡県)  
・水位計および河川監視カメラの設置  
・土地のリスク情報の充実

■氾濫をできるだけ防ぐ・減らすための対策(水資源機構)  
・寺内ダム再生

■被害対象を減少させるための対策(福岡県)  
・一定規模以上の開発行為に対する雨水貯留・浸透施設の設置義務付け  
・河川の改修・砂防山堰堤下流の整備  
・浸水想定区域への流入量の削減  
・河川監視カメラ・水位計等設置  
・ホットラインの構築・防災に関する地区の取組支援

■被害の軽減、早期復旧・復興のための対策(福岡県)  
・水位計および河川監視カメラの設置  
・土地のリスク情報の充実

■氾濫をできるだけ防ぐ・減らすための対策(水資源機構)  
・寺内ダム再生

■被害対象を減少させるための対策(福岡県)  
・一定規模以上の開発行為に対する雨水貯留・浸透施設の設置義務付け  
・河川の改修・砂防山堰堤下流の整備  
・浸水想定区域への流入量の削減  
・河川監視カメラ・水位計等設置  
・ホットラインの構築・防災に関する地区の取組支援

■被害の軽減、早期復旧・復興のための対策(福岡県)  
・水位計および河川監視カメラの設置  
・土地のリスク情報の充実

■氾濫をできるだけ防ぐ・減らすための対策(水資源機構)  
・寺内ダム再生

■被害対象を減少させるための対策(福岡県)  
・一定規模以上の開発行為に対する雨水貯留・浸透施設の設置義務付け  
・河川の改修・砂防山堰堤下流の整備  
・浸水想定区域への流入量の削減  
・河川監視カメラ・水位計等設置  
・ホットラインの構築・防災に関する地区の取組支援

■被害の軽減、早期復旧・復興のための対策(福岡県)  
・水位計および河川監視カメラの設置  
・土地のリスク情報の充実

■氾濫をできるだけ防ぐ・減らすための対策(水資源機構)  
・寺内ダム再生

■被害対象を減少させるための対策(福岡県)  
・一定規模以上の開発行為に対する雨水貯留・浸透施設の設置義務付け  
・河川の改修・砂防山堰堤下流の整備  
・浸水想定区域への流入量の削減  
・河川監視カメラ・水位計等設置  
・ホットラインの構築・防災に関する地区の取組支援

■被害の軽減、早期復旧・復興のための対策(福岡県)  
・水位計および河川監視カメラの設置  
・土地のリスク情報の充実

■氾濫をできるだけ防ぐ・減らすための対策(水資源機構)  
・寺内ダム再生

■被害対象を減少させるための対策(福岡県)  
・一定規模以上の開発行為に対する雨水貯留・浸透施設の設置義務付け  
・河川の改修・砂防山堰堤下流の整備  
・浸水想定区域への流入量の削減  
・河川監視カメラ・水位計等設置  
・ホットラインの構築・防災に関する地区の取組支援

■被害の軽減、早期復旧・復興のための対策(福岡県)  
・水位計および河川監視カメラの設置  
・土地のリスク情報の充実

※対策メニューは代表的な事例を記載。  
※今後、「河川整備計画」などが策定された場合は、  
本プロジェクトの記載内容の見直しを適宜行う。  
※具体的な対策内容については、今後の調査・検討等により変更となる場合がある。

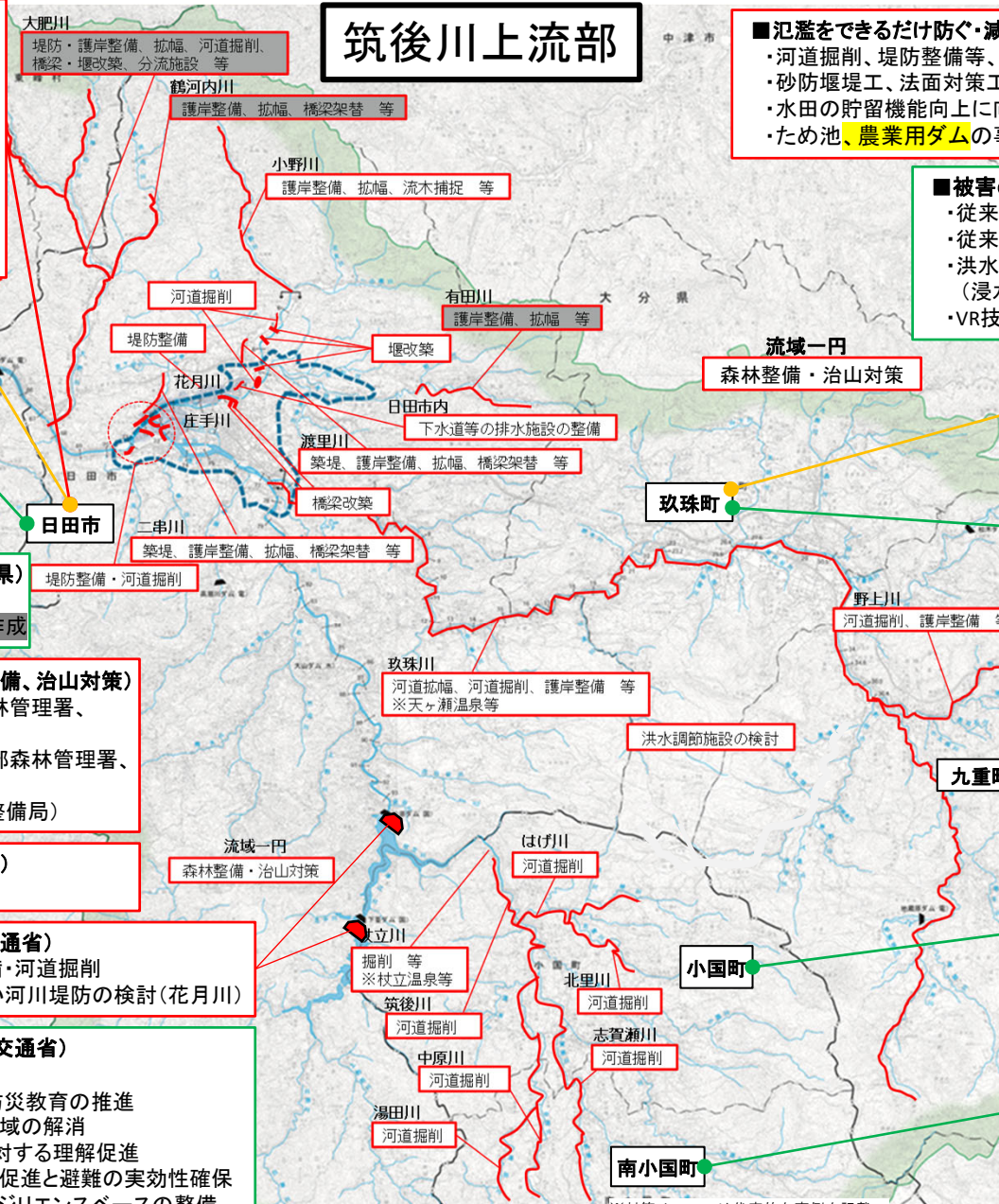
### ■特定都市河川指定に向けた検討

# 筑後川水系流域治水プロジェクト【詳細位置図 令和8年度】

～日本三大暴れ川の筑後川における抜本的な治水対策及び流域が一体となった防災・減災対策～

追加  
完了のため見え消し

## 筑後川上流部



- (日田市)・ため池の事前放流**
- ・下水道等の排水施設の整備
  - ・可搬式仮設排水ポンプの設置
  - ・可搬式排水ポンプの設置
  - ・水田の貯留機能向上
  - ・側溝清掃・蓋改修
  - ・宅内等の浸水対策(止水板設置費の一部助成)
  - ・雨水幹線の土砂浚渫
  - ・雨水浸水対策(調整池等)
  - ・農業用ため池の浚渫

- (日田市)・立地適正化計画の策定**

- (日田市)・内水ハザードマップの作成・更新**
- ・ため池ハザードマップの作成
  - ・土砂災害・浸水被害のハザードマップ作成
  - ・280MHz帯防災行政無線システムの導入
  - ・河川監視カメラ・水位計等設置
  - ・ホットラインの構築
  - ・防災に関する地区の取組支援

- 被害の軽減、早期復旧・復興のための対策(熊本県)**
- ・水防警報発令システムの改良(自動化の検討)
  - ・水位周知河川以外の河川の浸水想定区域図の作成

- 氾濫をできるだけ防ぐ・減らすための対策(森林整備、治山対策)**
- ・治山事業の実施(熊本森林管理署、大分西部森林管理署、大分森林管理署、熊本県、大分県)
  - ・森林整備事業の実施(熊本森林管理署、大分西部森林管理署、大分森林管理署、熊本県、大分県)
  - ・水源林造成事業の実施(森林整備センター九州整備局)

- 氾濫をできるだけ防ぐ・減らすための対策(熊本県)**
- ・支川の河道掘削

- 氾濫をできるだけ防ぐ・減らすための対策(国土交通省)**
- ・ダム の事前放流・洪水調節施設の検討・築堤整備・河道掘削
  - ・流域流木対策(森林部局との連携強化)・粘り強い河川堤防の検討(花月川)

- 被害の軽減、早期復旧・復興のための対策(国土交通省)**
- ・早期避難の推進と防災情報伝達手段の強化
  - ・防災意識の向上に向けた、関係機関と連携した防災教育の推進
  - ・水位計および河川カメラの設置・水害リスク空白域の解消
  - ・ハザードマップの周知および住民の水害リスクに対する理解促進
  - ・要配慮者利用施設における避難確保計画の作成促進と避難の実効性確保
  - ・洪水予測の高度化・マイタイムライン普及促進・レジリエンスの整備
  - ・内外水位一体型リスクマップ作成・三次元管内図の整備

**■特定都市河川指定に向けた検討**

- 氾濫をできるだけ防ぐ・減らすための対策(大分県)**
- ・河道掘削、堤防整備等、河川改修による治水安全度の向上
  - ・砂防堰堤工、法面対策工等、土砂流出や流木を抑制する砂防施設の整備等
  - ・水田の貯留機能向上に向けた普及・啓発
  - ・ため池、農業用ダムの事前放流に関する普及・啓発

- 被害の軽減、早期復旧・復興のための対策(大分県)**
- ・従来型水位計および危機管理水位計の設置
  - ・従来型河川カメラおよび簡易型河川カメラの設置
  - ・洪水・土砂災害ハザードマップ・土地のリスク情報の充実(浸水想定区域図の作成)
  - ・VR技術の活用による防災意識の醸成

- (玖珠町)**
- ・立地適正化計画の見直し

- (玖珠町)**
- ・ため池ハザードマップの更新
  - ・洪水ハザードマップの作成
  - ・河川監視カメラ・水位計等設置
  - ・ホットラインの構築
  - ・防災に関する地区の取組支援

- (九重町)**
- ・ため池の事前放流

- (九重町)**
- ・河川監視カメラ・水位計等設置
  - ・ホットラインの構築
  - ・防災に関する地区の取組支援
  - ・ハザードマップ(更新R7.8版)の配布とPC・スマホ(閲覧)での発信

- (小国町)**
- ・河川監視カメラ・水位計等設置
  - ・ホットラインの構築
  - ・防災に関する地区の取組支援
  - ・防災ステーションの設置
  - ・防災情報ツールの効果的活用
  - ・ハザードマップの更新

- (南小国町)**
- ・浸水ハザードマップの作成・更新
  - ・河川監視カメラ・水位計等設置
  - ・防災に関する地区の取組支援
  - ・ホットラインの構築
  - ・防災士による自治会等への防災学習支援
  - ・自主防災組織の活動支援

※対策メニューは代表的な事例を記載。  
 ※今後、「河川整備計画」などが策定された場合は、本プロジェクトの記載内容の見直しを適宜行う。  
 ※具体的な対策内容については、今後の調査・検討等により変更となる場合がある。

## 筑後川流域における対策内容

氾濫をできるだけ防ぐ・減らすための対策内容

### 砂防関係施設

# 筑後川水系流域治水プロジェクト【位置図 令和8年度】

～日本三大暴れ川の筑後川における抜本的な治水対策及び流域が一体となった防災・減災対策～

## ■砂防関係施設の整備【福岡県の事例】

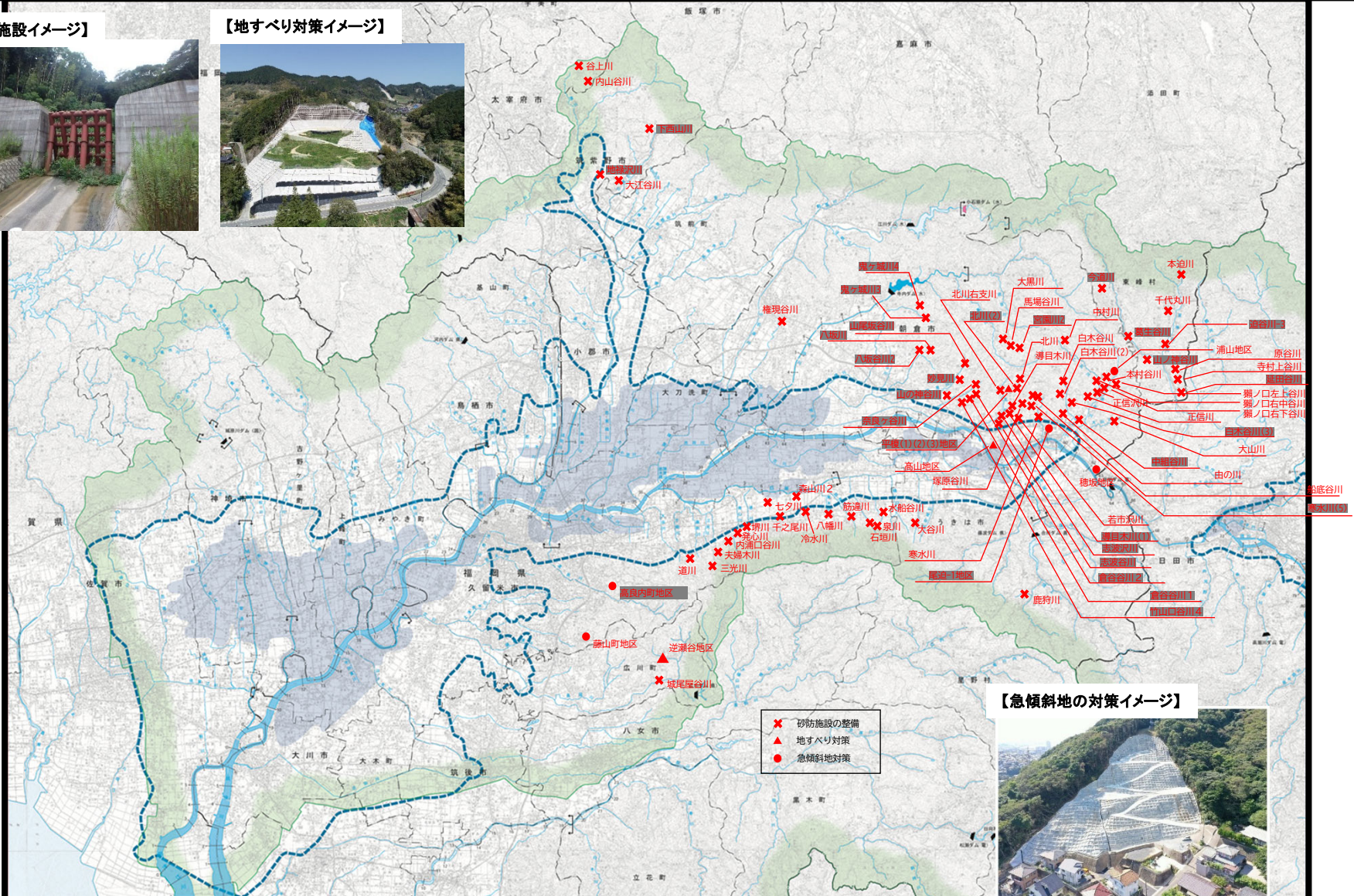
流域内の溪流における土砂流出や流木を抑制する砂防施設の整備、避難の実行性・安全性を高めるために避難所・避難路等を保全する急傾斜地の対策や地すべり対策を実施する。

追加  
完了

【砂防施設イメージ】



【地すべり対策イメージ】



【急傾斜地の対策イメージ】

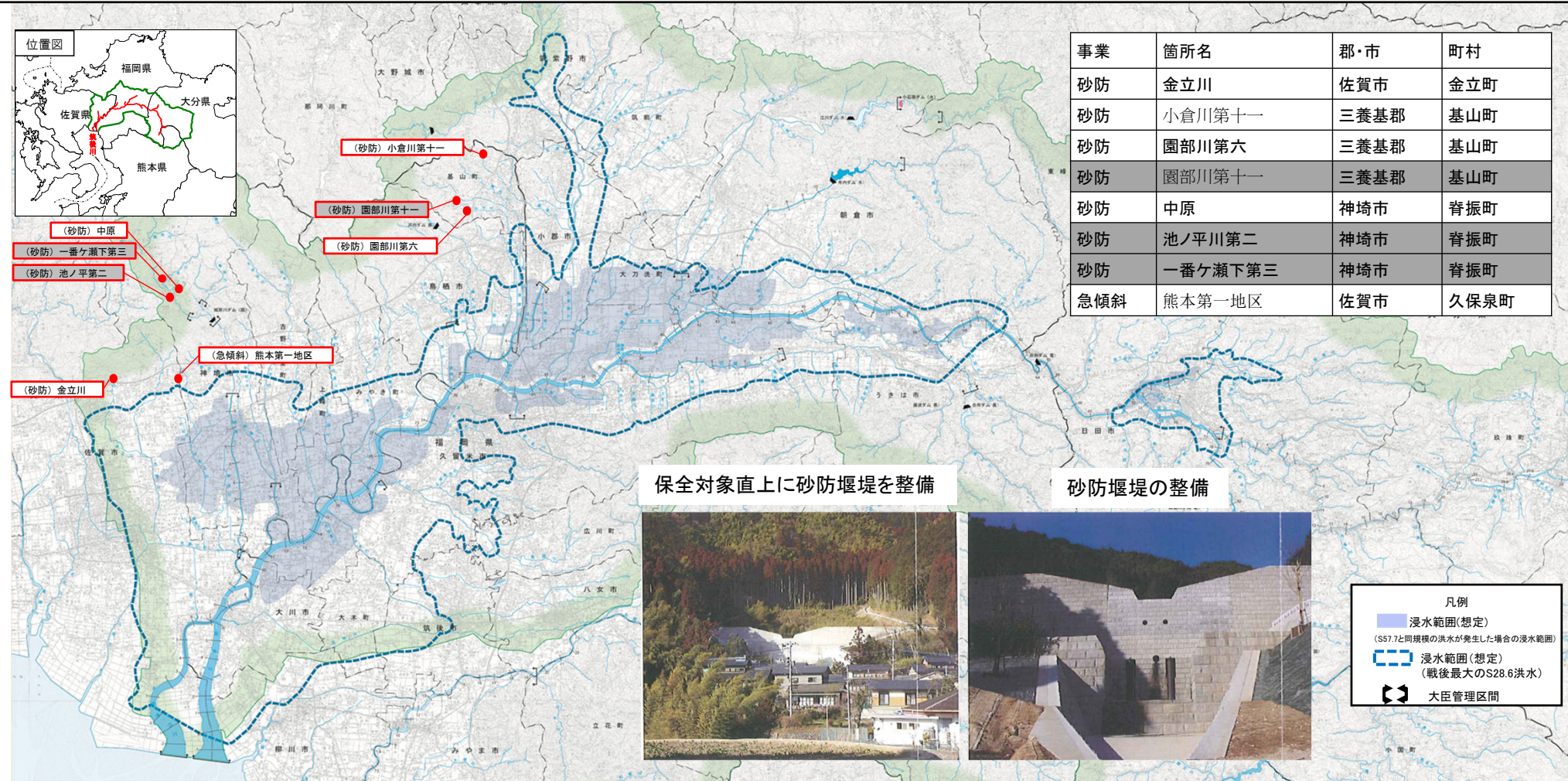


# 筑後川水系流域治水プロジェクト【位置図 令和8年度】

～日本三大暴れ川の筑後川における抜本的な治水対策及び流域が一体となった防災・減災対策～ 完了のため見え消し

## ■砂防関係施設の整備【佐賀県の事例】

人家等に対する直接的な土砂災害防止及び下流河川の河床上昇に伴う洪水被害の防止を図ることを目的として砂防事業を実施し、土砂・流木災害および河床上昇に伴う洪水被害を防止・軽減を図る。



# 筑後川水系流域治水プロジェクト【位置図 令和8年度】

～日本三大暴れ川の筑後川における抜本的な治水対策及び流域が一体となった防災・減災対策～

完了のため見え消し

## ■砂防関係施設の整備【大分県の事例】

○土砂災害対策として、流域内の溪流における土砂流出や流木を抑制する砂防施設の整備、避難の実効性・安全性を高めるための避難所・避難路を土砂災害から保全する急傾斜地対策を行う。

<凡例>

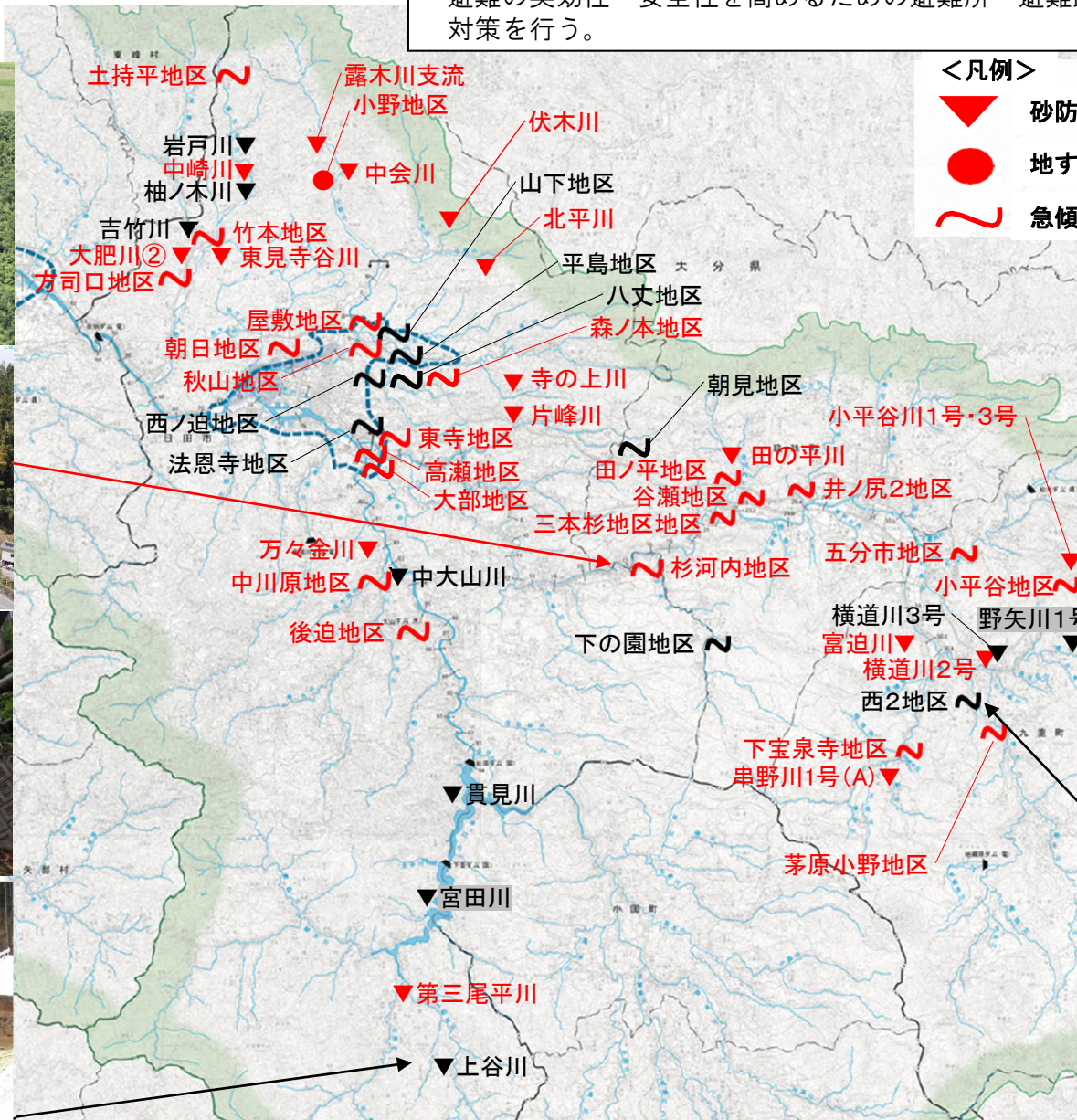
▼ 砂防堰堤等の整備 25箇所

● 地すべり施設の整備 1箇所

〰 急傾斜地崩壊対策施設の整備 29箇所

※整備済は黒色表示

砂防堰堤等の整備	地すべり施設の整備	急傾斜地崩壊対策施設の整備
岩戸川	小平谷川1号・3号	土持平地区
中会川	富迫川	竹本地区
中崎川	野矢川1号	屋敷地区
吉竹川	横道川2号	朝日地区
袖ノ木川	横道川3号	秋山地区
大肥川②	田の平川	西ノ迫地区
東見寺谷川	串野川1号(A)	法恩寺地区
伏木川		高瀬地区
北平川		山下地区
中大山川		平島地区
貫見川		茅原小野地区
宮田川		森ノ本地区
上谷川		朝見地区
		田ノ平地区
		谷瀬地区
		三本杉地区
		井ノ尻2地区
		五分市地区
		野矢川1号
		富迫川
		横道川2号
		西2地区
		下宝泉寺地区
		串野川1号(A)
		茅原小野地区
		後迫地区
		杉河内地区
		下の園地区
		第三尾平川
		上谷川
		方司口地区



【急傾斜】杉河内地区



【砂防】上谷川



【急傾斜】西2地区

