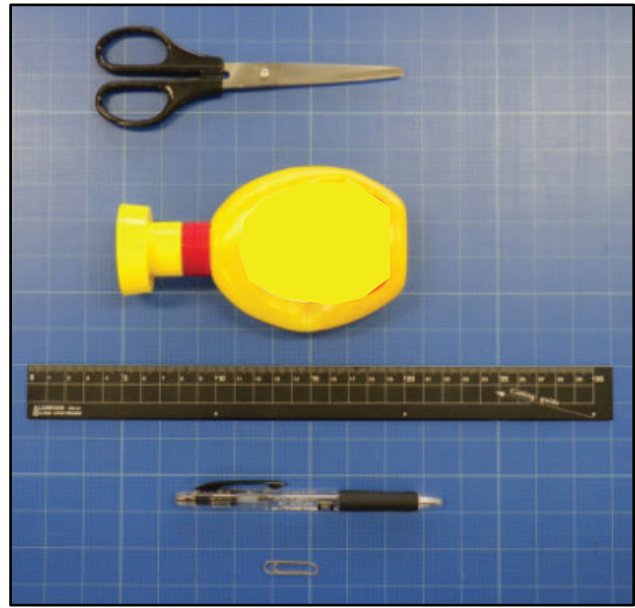


アユ型紙飛行機の作り方

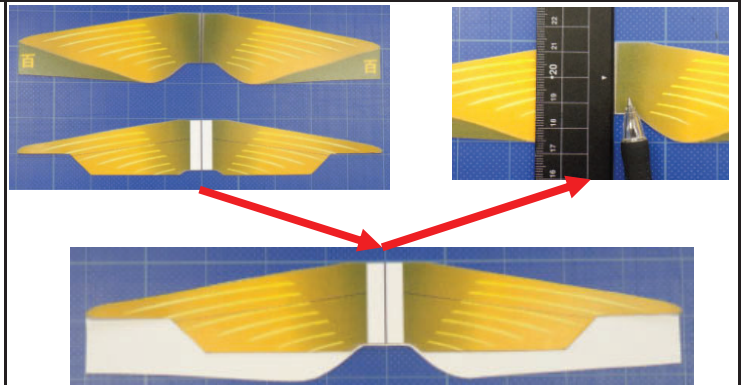
○準備するもの

- 紙飛行機を印刷した用紙
(ケント紙170g/m²以上推奨)
- ハサミ
- ノリ
- 定規
- ボールペンなど先がとがったもの
- おもり
(ゼムクリップ×1~3)



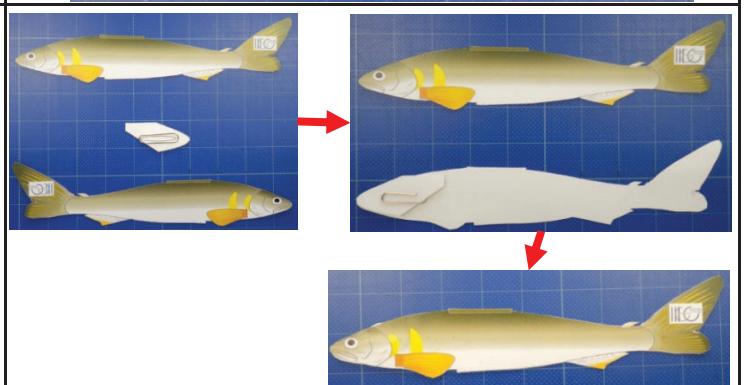
1. 主翼をつくる

①と②を切り抜いて、裏面（色が着いていないほう）同士をノリで貼り合わせる。
ノリが乾いたら中心線に折り目をつける。



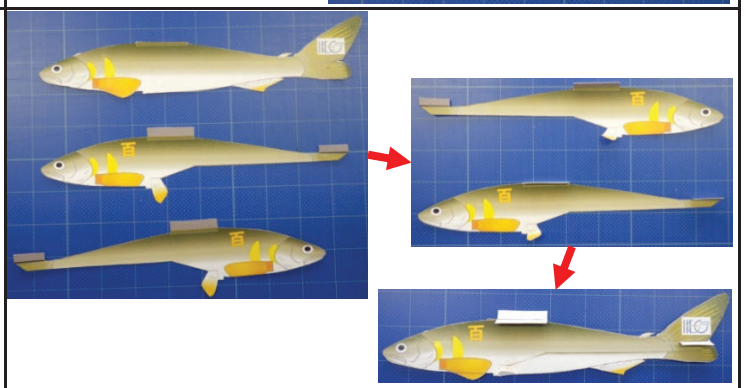
2. 胴体をつくる（その1）

③を切り抜いて、おもりのゼムクリップで挟む。⑥と⑨を切り抜き、③を挟んでノリで貼り合わせる。

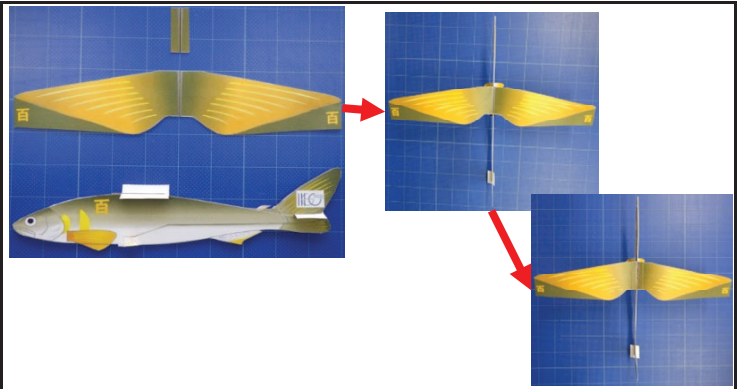


3. 胴体をつくる（その2）

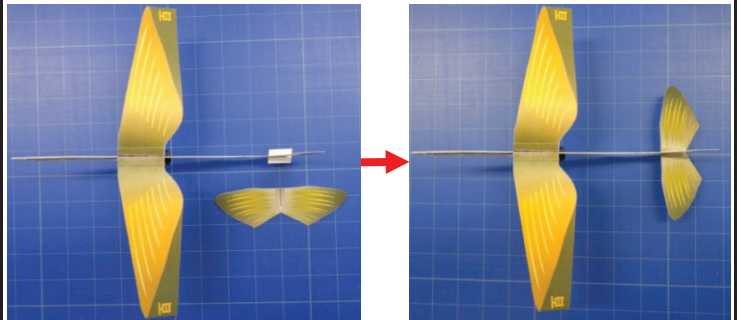
⑤と⑦を切り抜いて
主翼の取付しろ・尾翼の取付しろ・腹びれを谷折りする。
2で作った胴体の外側に⑤と⑦をノリで貼り付ける



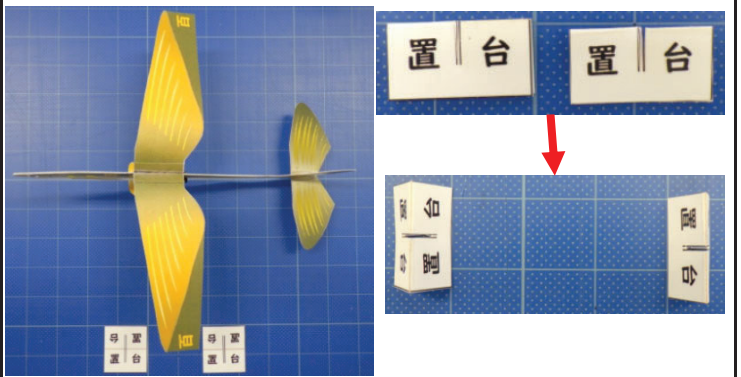
4. 主翼を胴体に取り付ける
 3で作った胴体の主翼取付しろにノリを塗り、1で作った主翼を貼り付ける。
 ⑧を切り抜いて中心線に沿って折り目をつける。
 折り目をつけた⑧を主翼の中心線に合わせて上から貼り付ける。



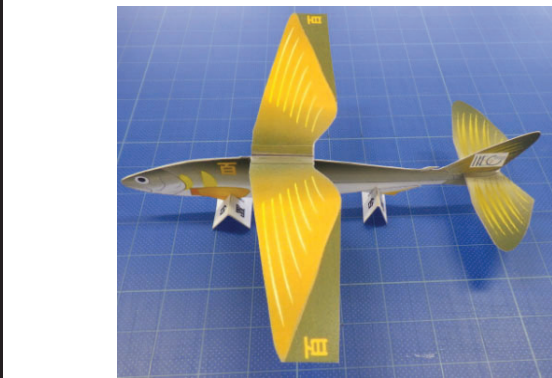
5. 尾翼を胴体に取り付ける
 ④を切り抜く。
 3で作った胴体の尾翼取付しろにノリを塗り、④を貼り付ける。



6. 置台の作成
 置台を切り抜いて山折りし、真ん中に切れ目をいれる。
 置台の切れ目に完成した紙飛行機の胴体を差し込む。



7. 完成



8. 調整
 滑らかに飛ぶように調整しよう。

- 前後の重心バランス
おもりを追加して調整
- 主翼の反り（上半角）
- 主翼の丸み（キャンバー）
- 全体のゆがみ

