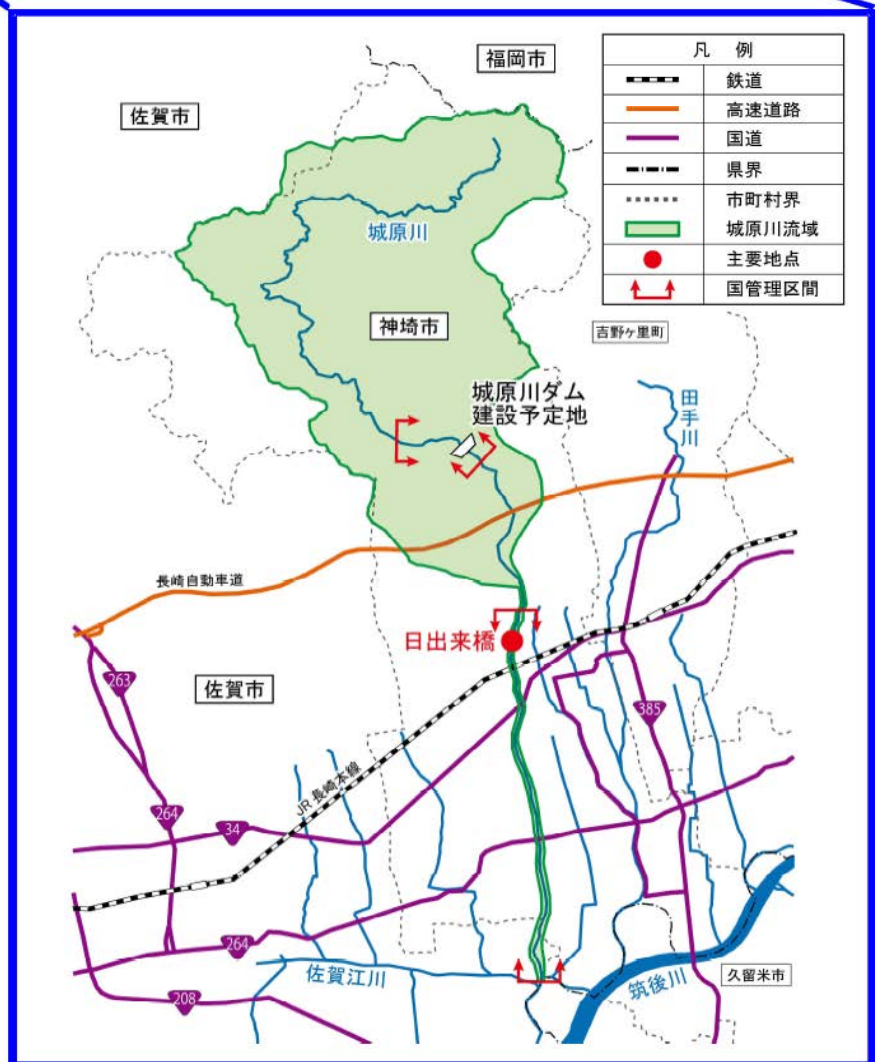
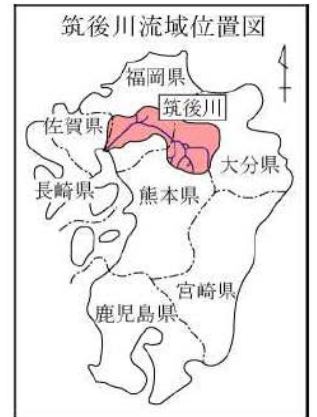
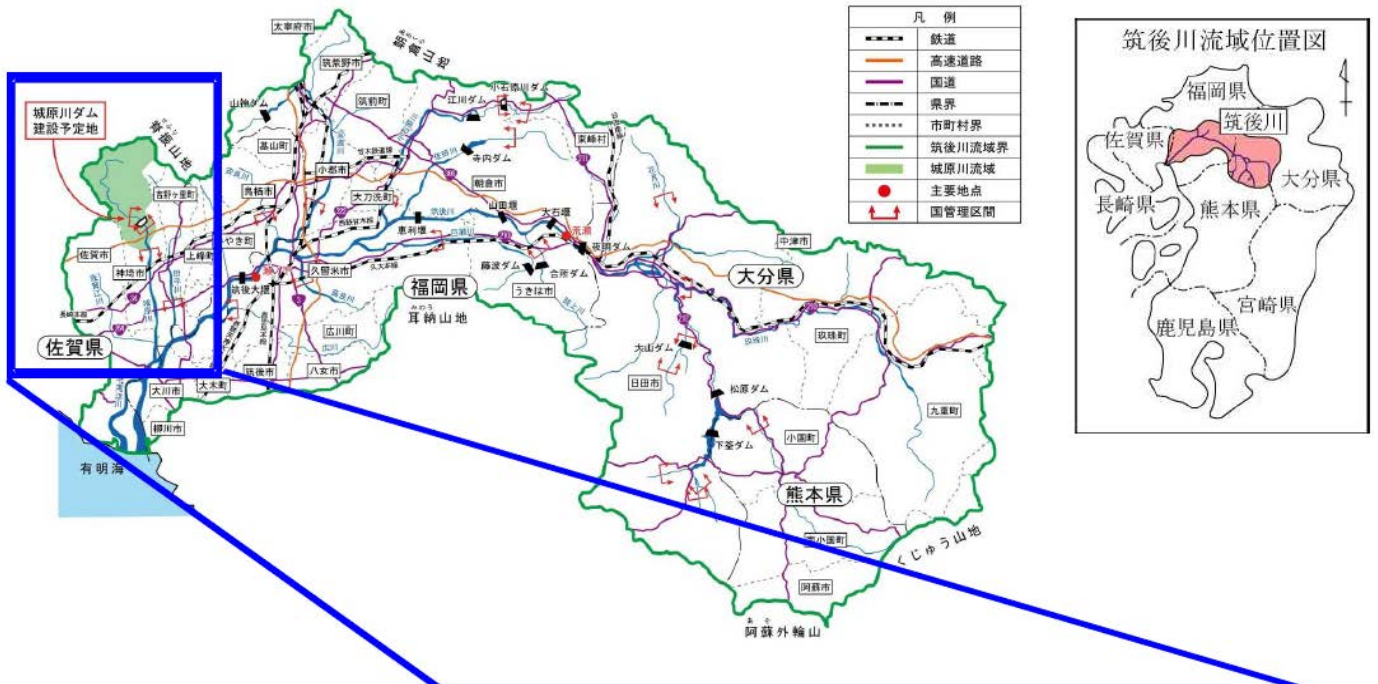


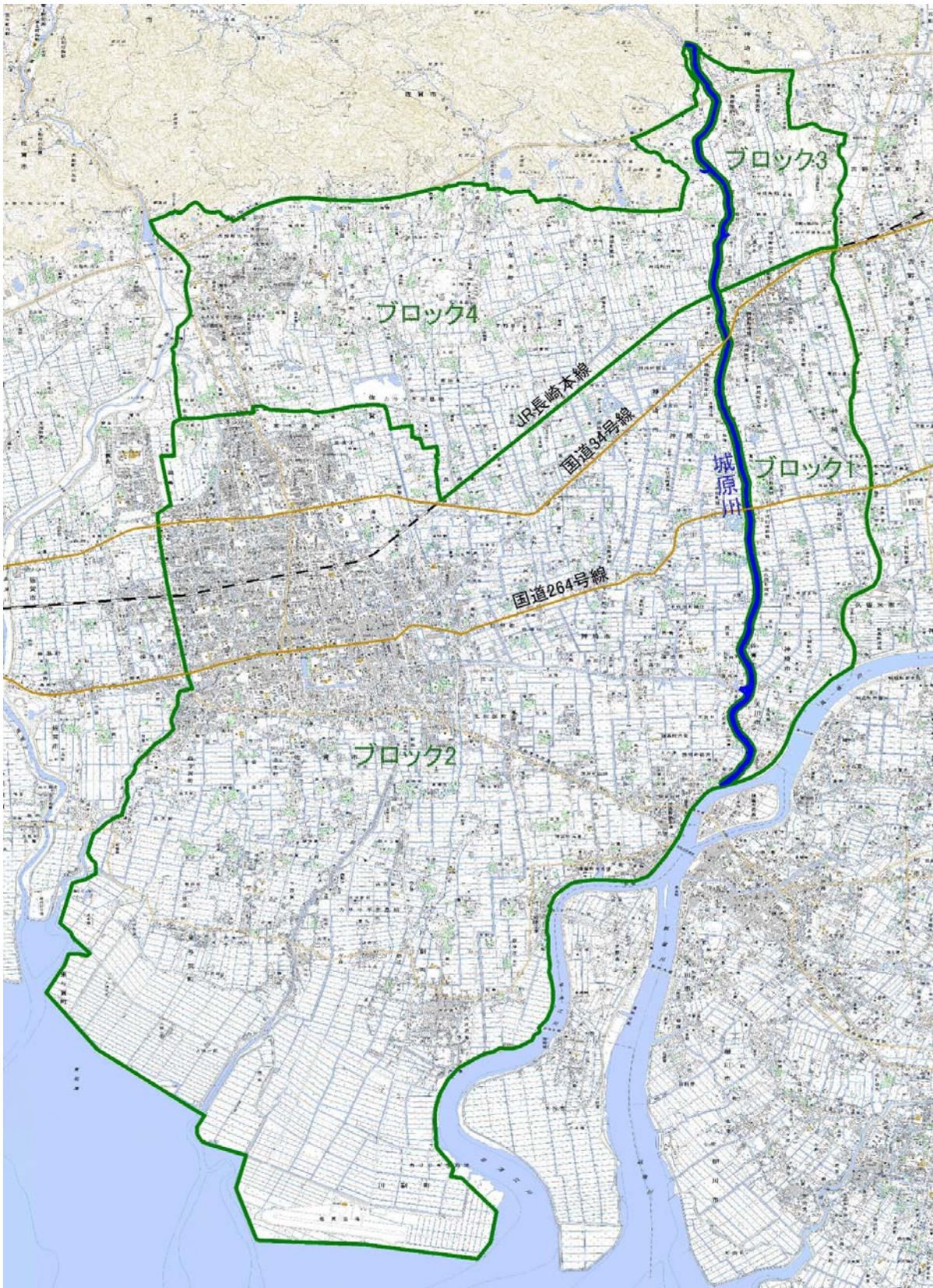
費用対効果分析等に係る資料

(城原川ダム建設事業)

じょう ばる がわ 城原川ダム事業位置図



様式-1 氾濫ブロック分割図



水系名	ブロック No.	対象範囲			備考
		河川名	左右岸の別	区間 (km)	
城原川	1	佐賀江川	左岸	0/000 ~ 2/000	
		城原川		0/000 ~ 7/800	
	2	佐賀江川	右岸	0/000 ~ 2/000	
		城原川		0/000 ~ 7/800	
3	城原川	左岸	8/000 ~ 13/800		
4	城原川	右岸	8/000 ~ 13/800		

様式-2 資産データ 水系名：筑後川水系 河川名：城原川 国勢調査年：平成27年 事業所統計調査年：平成26年

汎濫 ブロック	ブロック 面積 (ha)	一般資産等基礎数量										一般資産額 (百万円)				農作物資産額 (百万円)				一般資産 額等合計	備考
		人口 (人)	世帯数 (世帯)	従業者数 (産業分 類別に算 出) (人)	農漁家数 (世帯)	延床面積 (ha)	水田面積 (ha)	畑面積 (ha)	家屋	家庭用品	事業所資産		農漁家資産		水稻	畑作物	小計				
										償却	在庫	償却	在庫	償却	在庫	小計					
1	1,831	14,981	5,239	4,889	346	88	1,111	10	190,084	65,677	16,030	9,110	729	236	281,866	1,160	3	1,163	283,030		
2	12,344	172,197	70,550	93,758	2,302	937	7,342	154	2,056,008	884,488	379,581	145,902	4,853	1,572	3,472,405	7,285	77	7,363	3,479,767		
3	781	4,968	1,647	1,266	87	27	335	7	59,457	20,651	5,603	3,915	184	60	89,870	350	3	353	90,223		
4	3,531	28,788	9,921	15,926	478	125	1,925	237	274,688	124,378	52,892	31,690	1,008	327	484,983	1,928	115	2,043	487,027		
合計	18,487	220,934	87,357	115,839	3,213	1,177	10,714	407	2,580,238	1,095,195	454,107	190,618	6,773	2,194	4,329,124	10,724	199	10,923	4,340,047		

様式-3 氾濫 ブロック	被害額 (事業実施前)										水系名：筑後川水系		河川名：城原川		流量規模：1/40		(単位：百万円)							
	一般資産被害額										農作物被害額		営業停 止損失	公共土木 施設等被 害額	家屋における 応急対策費用		事業所に おける応 急対策費 用	国・地方 公共団体 における 応急対策 費用	その他の 間接被害	小計	合計	備考		
	家屋	家庭用 品	事業所資産		農漁家資産		小計	水稲	畑作物	小計	清掃労 働対価	代替活 動等			小計									
			償却	在庫	償却	在庫																		
1	28,094	34,098	3,688	1,786	86	52	298	1	299	67,804	298	1	299	56,438	3,334	1,239	837	2,076	399	2,124	0	7,933	132,474	
2	18,044	19,961	2,202	1,313	51	31	287	1	288	41,602	287	1	288	37,570	2,818	1,070	683	1,753	188	1,244	0	6,003	85,463	
3	721	290	86	38	0	0	27	0	27	1,135	27	0	27	1,514	153	77	37	114	16	18	0	301	2,977	
4	434	275	11	7	0	0	22	1	23	727	22	1	23	1,178	30	37	20	57	5	17	0	109	2,037	
合計	47,293	54,624	5,987	3,144	137	83	634	3	637	111,268	634	3	637	96,700	6,335	2,423	1,577	4,000	608	3,403	0	14,346	222,951	

様式-3 氾濫 ブロック	被害額 (事業実施前)										水系名：筑後川水系		河川名：城原川		流量規模：1/50		(単位：百万円)							
	一般資産被害額										農作物被害額		営業停 止損失	公共土木 施設等被 害額	家屋における 応急対策費用		事業所に おける応 急対策費 用	国・地方 公共団体 における 応急対策 費用	その他の 間接被害	小計	合計	備考		
	家屋	家庭用 品	事業所資産		農漁家資産		小計	水稲	畑作物	小計	清掃労 働対価	代替活 動等			小計									
			償却	在庫	償却	在庫																		
1	29,468	37,012	3,898	1,883	97	58	307	1	308	72,416	307	1	308	59,894	3,429	1,306	877	2,183	445	2,306	0	8,363	140,981	
2	20,296	24,620	2,377	1,414	56	34	291	1	292	48,797	291	1	292	42,909	3,058	1,192	771	1,963	211	1,534	0	6,766	98,764	
3	1,020	434	137	68	1	1	30	0	30	1,661	30	0	30	1,949	215	80	42	122	17	27	0	381	4,021	
4	791	577	21	9	1	1	41	1	42	1,400	41	1	42	2,147	55	52	30	82	7	36	0	180	3,769	
合計	51,575	62,643	6,433	3,374	155	94	669	3	672	124,274	669	3	672	106,899	6,757	2,630	1,720	4,350	680	3,903	0	15,690	247,535	

様式一3 被害額（事業実施前） 水系名：筑後川水系 河川名：城原川 流量規模：1/80 (単位：百万円)

氾濫 ブロック	一般資産被害額										小計	その他の 間接被害	国・地方 公共団体 における 応急対策 費用	事業所に おける 応急対策 費用	小計	備考			
	家屋	家庭用 品	事業所資産		農漁家資産		農作物被害額		公共土木 施設等被 害額	営業停 止損失							家屋における 応急対策費用		
			償却	在庫	償却	在庫	水稲	畑作物									清掃労 働対価	代替活 動等	小計
1	32,875	43,196	4,981	2,363	115	67	319	2	68,191	3,901	1,421	958	2,379	591	2,691	9,562	161,671		
2	27,788	33,669	3,686	2,080	64	39	350	2	58,097	5,052	1,749	1,088	2,837	453	2,098	10,440	136,215		
3	1,776	1,114	319	145	3	2	32	0	3,240	287	84	52	136	18	69	510	7,141		
4	1,142	1,021	32	17	2	1	66	1	3,422	82	81	47	128	10	64	284	5,988		
合計	63,581	79,000	9,018	4,605	184	109	767	5	132,950	9,322	3,335	2,145	5,480	1,072	4,922	20,796	311,015		

様式一3 被害額（事業実施前） 水系名：筑後川水系 河川名：城原川 流量規模：1/100 (単位：百万円)

氾濫 ブロック	一般資産被害額										小計	その他の 間接被害	国・地方 公共団体 における 応急対策 費用	事業所に おける 応急対策 費用	小計	備考			
	家屋	家庭用 品	事業所資産		農漁家資産		農作物被害額		公共土木 施設等被 害額	営業停 止損失							家屋における 応急対策費用		
			償却	在庫	償却	在庫	水稲	畑作物									清掃労 働対価	代替活 動等	小計
1	33,793	46,209	5,124	2,459	122	70	324	2	71,291	3,980	1,439	977	2,416	598	2,879	9,873	169,267		
2	28,573	34,943	3,854	2,161	66	41	367	2	60,161	5,215	1,800	1,117	2,917	469	2,177	10,778	140,946		
3	1,866	1,404	400	192	3	2	32	0	3,627	405	89	55	144	21	88	658	8,184		
4	1,413	1,395	58	30	3	2	82	1	4,333	121	92	55	147	12	87	367	7,684		
合計	65,645	83,951	9,436	4,842	194	115	805	5	139,412	9,721	3,420	2,204	5,624	1,100	5,231	21,676	326,081		

様式-3 被害額（事業実施前） 水系名：筑後川水系 河川名：城原川 流量規模：1/150 (単位：百万円)

氾濫 ブロック	被害額										合計	備考									
	一般資産被害額				農作物被害額			公共土木 施設等被 害額	営業停 止損失	家屋における 応急対策費用			事業所に おける応 急対策費 用	国・地方 公共団体 における 応急対策 費用	その他の 間接被害						
	家屋	家庭用 品	事業所資産 償却	在庫	事業所資産 在庫	農漁家資産 償却	在庫			水稲						畑作物	小計	清掃労 働対価	代替活 動等	小計	
1	36,861	50,212	5,494	2,660	78	141	78	340	2	342	77,013	4,167	1,523	1,024	2,547	673	3,128	0	10,515	183,316	
2	32,596	39,914	4,459	2,540	47	78	47	439	2	441	69,160	5,880	2,081	1,283	3,364	548	2,487	0	12,279	161,514	
3	2,183	1,839	419	202	3	4	3	35	0	35	4,238	417	89	60	149	21	115	0	702	9,625	
4	1,539	1,681	84	47	3	4	3	93	1	94	4,916	204	92	57	149	15	105	0	473	8,841	
合計	73,179	93,646	10,456	5,449	131	227	131	907	5	912	155,327	10,668	3,785	2,424	6,209	1,257	5,835	0	23,969	363,296	

様式一3 被害額（事業実施後） 水系名：筑後川水系 河川名：城原川 流量規模：1/20 (単位：百万円)

氾濫 ブロック	被害額										合計	備考					
	一般資産被害額					農作物被害額											
	家屋	家庭用品	事業所資産		小計	水稲	畑作物	小計	公共土木 施設等被 害額	営業停 止損失			家屋における 応急対策費用				
償却			在庫	清掃労 働対価							代替活 動等	小計					
1	0	0	0	0	0	0	0	0	0	0	0	0	0	0	0	0	0
2	0	0	0	0	0	0	0	0	0	0	0	0	0	0	0	0	0
3	0	0	0	0	0	0	0	0	0	0	0	0	0	0	0	0	0
4	0	0	0	0	0	0	0	0	0	0	0	0	0	0	0	0	0
合計	0	0	0	0	0	0	0	0	0	0	0	0	0	0	0	0	0

様式一3 被害額（事業実施後） 水系名：筑後川水系 河川名：城原川 流量規模：1/30 (単位：百万円)

氾濫 ブロック	被害額										合計	備考					
	一般資産被害額					農作物被害額											
	家屋	家庭用品	事業所資産		小計	水稲	畑作物	小計	公共土木 施設等被 害額	営業停 止損失			家屋における 応急対策費用				
償却			在庫	清掃労 働対価							代替活 動等	小計					
1	0	0	0	0	0	0	0	0	0	0	0	0	0	0	0	0	0
2	0	0	0	0	0	0	0	0	0	0	0	0	0	0	0	0	0
3	0	0	0	0	0	0	0	0	0	0	0	0	0	0	0	0	0
4	0	0	0	0	0	0	0	0	0	0	0	0	0	0	0	0	0
合計	0	0	0	0	0	0	0	0	0	0	0	0	0	0	0	0	0

様式-3 氾濫 ブロック	被害額 (事業実施後)										河川名：城原川			流量規模：1/40			(単位：百万円)				
	被害額 (事業実施後)										営業停 止損失	公共土木 施設等被 害額	家屋における 応急対策費用			事業所に おける応 急対策費 用	国・地方 公共団体 における 応急対策 費用	その他の 間接被害	小計	合計	備考
	一般資産被害額					農作物被害額							清掃労 働対価	代替活 動等	小計						
	家屋	家庭用 品	事業所資産 償却	事業所資産 在庫	農漁家資産 償却	農漁家資産 在庫	水稲	畑作物	小計	小計											
1	0	0	0	0	0	0	0	0	0	0	0	0	0	0	0	0	0	0			
2	0	0	0	0	0	0	0	0	0	0	0	0	0	0	0	0	0	0			
3	0	0	0	0	0	0	0	0	0	0	0	0	0	0	0	0	0	0			
4	0	0	0	0	0	0	0	0	0	0	0	0	0	0	0	0	0	0			
合計	0	0	0	0	0	0	0	0	0	0	0	0	0	0	0	0	0	0			

様式-3 氾濫 ブロック	被害額 (事業実施後)										河川名：城原川			流量規模：1/50			(単位：百万円)				
	被害額 (事業実施後)										営業停 止損失	公共土木 施設等被 害額	家屋における 応急対策費用			事業所に おける応 急対策費 用	国・地方 公共団体 における 応急対策 費用	その他の 間接被害	小計	合計	備考
	一般資産被害額					農作物被害額							清掃労 働対価	代替活 動等	小計						
	家屋	家庭用 品	事業所資産 償却	事業所資産 在庫	農漁家資産 償却	農漁家資産 在庫	水稲	畑作物	小計	小計											
1	0	0	0	0	0	0	0	0	0	0	0	0	0	0	0	0	0	0			
2	0	0	0	0	0	0	0	0	0	0	0	0	0	0	0	0	0	0			
3	0	0	0	0	0	0	0	0	0	0	0	0	0	0	0	0	0	0			
4	0	0	0	0	0	0	0	0	0	0	0	0	0	0	0	0	0	0			
合計	0	0	0	0	0	0	0	0	0	0	0	0	0	0	0	0	0	0			

様式-3 氾濫 ブロック	被害額 (事業実施後)										河川名：城原川			流量規模：1/80			(単位：百万円)				
	水系名：筑後川水系										営業停 止損失	公共土木 施設等被 害額	家屋における 応急対策費用			事業所に おける応 急対策費 用	国・地方 公共団体 における 応急対策 費用	その他の 間接被害	小計	合計	備考
	一般資産被害額					農作物被害額							清掃労 働対価	代替活 動等	小計						
	家屋	家庭用 品	事業所資産 償却	事業所資産 在庫	農漁家資産 償却	農漁家資産 在庫	水稲	畑作物	小計	小計											
1	0	0	0	0	0	0	0	0	0	0	0	0	0	0	0	0	0	0			
2	0	0	0	0	0	0	0	0	0	0	0	0	0	0	0	0	0	0			
3	0	0	0	0	0	0	0	0	0	0	0	0	0	0	0	0	0	0			
4	0	0	0	0	0	0	0	0	0	0	0	0	0	0	0	0	0	0			
合計	0	0	0	0	0	0	0	0	0	0	0	0	0	0	0	0	0	0			

様式-3 氾濫 ブロック	被害額 (事業実施後)										河川名：城原川			流量規模：1/100			(単位：百万円)				
	水系名：筑後川水系										営業停 止損失	公共土木 施設等被 害額	家屋における 応急対策費用			事業所に おける応 急対策費 用	国・地方 公共団体 における 応急対策 費用	その他の 間接被害	小計	合計	備考
	一般資産被害額					農作物被害額							清掃労 働対価	代替活 動等	小計						
	家屋	家庭用 品	事業所資産 償却	事業所資産 在庫	農漁家資産 償却	農漁家資産 在庫	水稲	畑作物	小計	小計											
1	0	0	0	0	0	0	0	0	0	0	0	0	0	0	0	0	0	0			
2	0	0	0	0	0	0	0	0	0	0	0	0	0	0	0	0	0	0			
3	0	0	0	0	0	0	0	0	0	0	0	0	0	0	0	0	0	0			
4	0	0	0	0	0	0	0	0	0	0	0	0	0	0	0	0	0	0			
合計	0	0	0	0	0	0	0	0	0	0	0	0	0	0	0	0	0	0			

様式-3 氾濫 ブロック	被害額（事業実施後）										河川名：城原川	流量規模：1/150	（単位：百万円）								
	一般資産被害額				農作物被害額			公共土木 施設等被 害額	営業停 止損失	家屋における 応急対策費用				事業所に おける応 急対策費 用	国・地方 公共団体 における 応急対策 費用	その他の 間接被害	小計	合計	備考		
	家屋	家庭用 品	事業所資産 償却	在庫	事業所資産 在庫	農漁家資産 償却	在庫			水稲										畑作物	小計
1	0	0	0	0	0	0	0	0	0	0	0	0	0	0	0	0	0	0			
2	0	0	0	0	0	0	0	0	0	0	0	0	0	0	0	0	0	0			
3	0	0	0	0	0	0	0	0	0	0	0	0	0	0	0	0	0	0			
4	0	0	0	0	0	0	0	0	0	0	0	0	0	0	0	0	0	0			
合計	0	0	0	0	0	0	0	0	0	0	0	0	0	0	0	0	0	0			

様式一4 年平均被害軽減期待額 水系名：筑後川水系 河川名：城原川 対象河道：整備計画河道 単位：百万円

流量規模	超過確率	被害額			年間平均被害軽減額④	区間確率⑤	年平均被害軽減額④×⑤	年平均被害軽減額の累計 =年間平均被害軽減期待額	備考
		事業を実施しない場合①	事業を実施した場合②	軽減額③=①-②					
1/20	0.05000	0	0	0	—	—	—	0	
1/30	0.03333	139,780	0	139,780	69,890	0.017	1,165	1,165	
1/40	0.02500	222,951	0	222,951	181,366	0.008	1,511	2,676	
1/50	0.02000	247,535	0	247,535	235,243	0.005	1,176	3,852	
1/80	0.01250	311,015	0	311,015	279,275	0.008	2,095	5,947	
1/100	0.01000	326,081	0	326,081	318,548	0.003	796	6,743	
1/150	0.00667	363,296	0	363,296	344,689	0.003	1,149	7,892	

様式-5		費用対便益(全体事業)					水系名: 筑後川水系 河川名: 城原川					単位: 百万円					
年次	年度	t	割引率	デフレター	便益(B)			費用(C)						費用便益比 B/C	純現在価値 B-C	経済的 内部 収益率 EIRR	
					便益		残存 価値 ②	計 ①+②	建設費③		維持管理費④		計③+④				
					便益	現在価値 ①			費用	現在価値	費用	現在価値	費用				現在価値
基準	R 4	0	1.000	1.000													
整備期間 (S 4 S R 1 2年)	S 4	-43	5.400	1.499	0	0			130	1,050	0	0	130	1,050			
	S 5	-42	5.193	1.357	0	0			119	837	0	0	119	837			
	S 6	-41	4.993	1.335	0	0			122	812	0	0	122	812			
	S 7	-40	4.801	1.324	0	0			138	875	0	0	138	875			
	S 8	-39	4.616	1.330	0	0			139	853	0	0	139	853			
	S 9	-38	4.439	1.310	0	0			127	740	0	0	127	740			
	S 60	-37	4.268	1.327	0	0			102	577	0	0	102	577			
	S 61	-36	4.104	1.324	0	0			104	562	0	0	104	562			
	S 62	-35	3.946	1.307	0	0			95	489	0	0	95	489			
	S 63	-34	3.794	1.272	0	0			112	541	0	0	112	541			
	H 1	-33	3.648	1.211	0	0			110	486	0	0	110	486			
	H 2	-32	3.508	1.163	0	0			132	539	0	0	132	539			
	H 3	-31	3.373	1.133	0	0			123	470	0	0	123	470			
	H 4	-30	3.243	1.121	0	0			201	730	0	0	201	730			
	H 5	-29	3.119	1.121	0	0			123	429	0	0	123	429			
	H 6	-28	2.999	1.121	0	0			124	416	0	0	124	416			
	H 7	-27	2.883	1.121	0	0			115	373	0	0	115	373			
	H 8	-26	2.772	1.125	0	0			87	270	0	0	87	270			
	H 9	-25	2.666	1.118	0	0			78	233	0	0	78	233			
	H 10	-24	2.563	1.136	0	0			77	225	0	0	77	225			
	H 11	-23	2.465	1.151	0	0			114	325	0	0	114	325			
	H 12	-22	2.370	1.146	0	0			109	295	0	0	109	295			
	H 13	-21	2.279	1.174	0	0			122	326	0	0	122	326			
	H 14	-20	2.191	1.198	0	0			119	313	0	0	119	313			
	H 15	-19	2.107	1.200	0	0			119	301	0	0	119	301			
	H 16	-18	2.026	1.199	0	0			96	234	0	0	96	234			
	H 17	-17	1.948	1.194	0	0			166	387	0	0	166	387			
	H 18	-16	1.873	1.179	0	0			140	308	0	0	140	308			
	H 19	-15	1.801	1.164	0	0			167	351	0	0	167	351			
	H 20	-14	1.732	1.139	0	0			136	268	0	0	136	268			
	H 21	-13	1.665	1.177	0	0			249	487	0	0	249	487			
	H 22	-12	1.601	1.172	0	0			65	122	0	0	65	122			
	H 23	-11	1.539	1.151	0	0			96	169	0	0	96	169			
	H 24	-10	1.480	1.158	0	0			92	158	0	0	92	158			
	H 25	-9	1.423	1.132	0	0			89	143	0	0	89	143			
	H 26	-8	1.369	1.095	0	0			80	120	0	0	80	120			
H 27	-7	1.316	1.091	0	0			85	122	0	0	85	122				
H 28	-6	1.265	1.082	0	0			94	129	0	0	94	129				
H 29	-5	1.217	1.060	0	0			418	539	0	0	418	539				
H 30	-4	1.170	1.027	0	0			506	608	0	0	506	608				
R 1	-3	1.125	1.002	0	0			643	725	0	0	643	725				
R 2	-2	1.082	1.000	0	0			1,115	1,206	0	0	1,115	1,206				
R 3	-1	1.040	1.000	0	0			1,293	1,344	0	0	1,293	1,344				
R 4	0	1.000	1.000	0	0			981	981	0	0	981	981				
R 5	1	0.962	1.000	0	0			2,717	2,613	0	0	2,717	2,613				
R 6	2	0.925	1.000	0	0			6,079	5,620	0	0	6,079	5,620				
R 7	3	0.889	1.000	0	0			7,346	6,530	0	0	7,346	6,530				
R 8	4	0.855	1.000	0	0			2,646	2,262	0	0	2,646	2,262				
R 9	5	0.822	1.000	0	0			4,109	3,378	0	0	4,109	3,378				
R 10	6	0.790	1.000	0	0			6,156	4,865	0	0	6,156	4,865				
R 11	7	0.760	1.000	0	0			5,634	4,282	0	0	5,634	4,282				
R 12	8	0.731	1.000	0	0			1,304	953	0	0	1,304	953				
R 13	9	0.703	1.000	7,892	5,545					268	189	268	189				
R 14	10	0.676	1.000	7,892	5,332					268	181	268	181				
R 15	11	0.650	1.000	7,892	5,127					268	174	268	174				
R 16	12	0.625	1.000	7,892	4,930					268	168	268	168				
R 17	13	0.601	1.000	7,892	4,740					268	161	268	161				
R 18	14	0.577	1.000	7,892	4,558					268	155	268	155				
R 19	15	0.555	1.000	7,892	4,382					268	149	268	149				
R 20	16	0.534	1.000	7,892	4,214					268	143	268	143				
R 21	17	0.513	1.000	7,892	4,052					268	138	268	138				
R 22	18	0.494	1.000	7,892	3,896					268	132	268	132				
R 23	19	0.475	1.000	7,892	3,746					268	127	268	127				
R 24	20	0.456	1.000	7,892	3,602					268	122	268	122				
R 25	21	0.439	1.000	7,892	3,463					268	118	268	118				
R 26	22	0.422	1.000	7,892	3,330					268	113	268	113				
R 27	23	0.406	1.000	7,892	3,202					268	109	268	109				
R 28	24	0.390	1.000	7,892	3,079					268	105	268	105				
R 29	25	0.375	1.000	7,892	2,961					268	101	268	101				
R 30	26	0.361	1.000	7,892	2,847					268	97	268	97				
R 31	27	0.347	1.000	7,892	2,737					268	93	268	93				
R 32	28	0.333	1.000	7,892	2,632					268	89	268	89				
R 33	29	0.321	1.000	7,892	2,531					268	86	268	86				
R 34	30	0.308	1.000	7,892	2,433					268	83	268	83				
R 35	31	0.296	1.000	7,892	2,340					268	80	268	80				
R 36	32	0.285	1.000	7,892	2,250					268	76	268	76				
R 37	33	0.274	1.000	7,892	2,163					268	74	268	74				
R 38	34	0.264	1.000	7,892	2,080					268	71	268	71				
R 39	35	0.253	1.000	7,892	2,000					268	68	268	68				
R 40	36	0.244	1.000	7,892	1,923					268	65	268	65				
R 41	37	0.234	1.000	7,892	1,849					268	63	268	63				
R 42	38	0.225	1.000	7,892	1,778					268	60	268	60				
R 43	39	0.217	1.000	7,892	1,710					268	58	268	58				
R 44	40	0.208	1.000	7,892	1,644					268	56	268	56				
R 45	41	0.200	1.000	7,892	1,581					268	54	268	54				
R 46	42	0.193	1.000	7,892	1,520					268	52	268	52				
R 47	43	0.185	1.000	7,892	1,461					268</							

様式-5		費用対便益(残事業)						水系名: 筑後川水系 河川名: 城原川						単位: 百万円			
年次	年度	t	割引率	デフレター	便益(B)			費用(C)						費用便益比 B/C	純現在価値 B-C	経済的 内部 収益率 EIRR	
					便益		残存 価値 ②	計 ①+②	建設費③		維持管理費④		計③+④				
					便益	現在価値 ①			費用	現在価値	費用	現在価値	費用				現在価値
基準	R 4	0	1.000	1.000													
整備期間 (S 4 S R 1 2年)	S 4	-43	5.400	1.499	0	0	0	0	0	0	0	0	0	0	0	0	0
	S 5	-42	5.193	1.357	0	0	0	0	0	0	0	0	0	0	0	0	0
	S 56	-41	4.993	1.335	0	0	0	0	0	0	0	0	0	0	0	0	0
	S 57	-40	4.801	1.324	0	0	0	0	0	0	0	0	0	0	0	0	0
	S 58	-39	4.616	1.330	0	0	0	0	0	0	0	0	0	0	0	0	0
	S 59	-38	4.439	1.310	0	0	0	0	0	0	0	0	0	0	0	0	0
	S 60	-37	4.268	1.327	0	0	0	0	0	0	0	0	0	0	0	0	0
	S 61	-36	4.104	1.324	0	0	0	0	0	0	0	0	0	0	0	0	0
	S 62	-35	3.946	1.307	0	0	0	0	0	0	0	0	0	0	0	0	0
	S 63	-34	3.794	1.272	0	0	0	0	0	0	0	0	0	0	0	0	0
	H 1	-33	3.648	1.211	0	0	0	0	0	0	0	0	0	0	0	0	0
	H 2	-32	3.508	1.163	0	0	0	0	0	0	0	0	0	0	0	0	0
	H 3	-31	3.373	1.133	0	0	0	0	0	0	0	0	0	0	0	0	0
	H 4	-30	3.243	1.121	0	0	0	0	0	0	0	0	0	0	0	0	0
	H 5	-29	3.119	1.121	0	0	0	0	0	0	0	0	0	0	0	0	0
	H 6	-28	2.999	1.121	0	0	0	0	0	0	0	0	0	0	0	0	0
	H 7	-27	2.883	1.121	0	0	0	0	0	0	0	0	0	0	0	0	0
	H 8	-26	2.772	1.125	0	0	0	0	0	0	0	0	0	0	0	0	0
	H 9	-25	2.666	1.118	0	0	0	0	0	0	0	0	0	0	0	0	0
	H 10	-24	2.563	1.136	0	0	0	0	0	0	0	0	0	0	0	0	0
	H 11	-23	2.465	1.151	0	0	0	0	0	0	0	0	0	0	0	0	0
	H 12	-22	2.370	1.146	0	0	0	0	0	0	0	0	0	0	0	0	0
	H 13	-21	2.279	1.174	0	0	0	0	0	0	0	0	0	0	0	0	0
	H 14	-20	2.191	1.198	0	0	0	0	0	0	0	0	0	0	0	0	0
	H 15	-19	2.107	1.200	0	0	0	0	0	0	0	0	0	0	0	0	0
	H 16	-18	2.026	1.199	0	0	0	0	0	0	0	0	0	0	0	0	0
	H 17	-17	1.948	1.194	0	0	0	0	0	0	0	0	0	0	0	0	0
	H 18	-16	1.873	1.179	0	0	0	0	0	0	0	0	0	0	0	0	0
	H 19	-15	1.801	1.164	0	0	0	0	0	0	0	0	0	0	0	0	0
	H 20	-14	1.732	1.139	0	0	0	0	0	0	0	0	0	0	0	0	0
H 21	-13	1.665	1.177	0	0	0	0	0	0	0	0	0	0	0	0	0	
H 22	-12	1.601	1.172	0	0	0	0	0	0	0	0	0	0	0	0	0	
H 23	-11	1.539	1.151	0	0	0	0	0	0	0	0	0	0	0	0	0	
H 24	-10	1.480	1.158	0	0	0	0	0	0	0	0	0	0	0	0	0	
H 25	-9	1.423	1.132	0	0	0	0	0	0	0	0	0	0	0	0	0	
H 26	-8	1.369	1.095	0	0	0	0	0	0	0	0	0	0	0	0	0	
H 27	-7	1.316	1.091	0	0	0	0	0	0	0	0	0	0	0	0	0	
H 28	-6	1.265	1.082	0	0	0	0	0	0	0	0	0	0	0	0	0	
H 29	-5	1.217	1.060	0	0	0	0	0	0	0	0	0	0	0	0	0	
H 30	-4	1.170	1.027	0	0	0	0	0	0	0	0	0	0	0	0	0	
R 1	-3	1.125	1.002	0	0	0	0	0	0	0	0	0	0	0	0	0	
R 2	-2	1.082	1.000	0	0	0	0	0	0	0	0	0	0	0	0	0	
R 3	-1	1.040	1.000	0	0	0	0	0	0	0	0	0	0	0	0	0	
R 4	0	1.000	1.000	0	0	0	0	0	0	0	0	0	0	0	0	0	
R 5	1	0.962	1.000	0	0	0	0	2,717	2,613	0	0	2,717	2,613				
R 6	2	0.925	1.000	0	0	0	0	6,079	5,620	0	0	6,079	5,620				
R 7	3	0.889	1.000	0	0	0	0	7,346	6,530	0	0	7,346	6,530				
R 8	4	0.855	1.000	0	0	0	0	2,646	2,262	0	0	2,646	2,262				
R 9	5	0.822	1.000	0	0	0	0	4,109	3,378	0	0	4,109	3,378				
R 10	6	0.790	1.000	0	0	0	0	6,156	4,865	0	0	6,156	4,865				
R 11	7	0.760	1.000	0	0	0	0	5,634	4,282	0	0	5,634	4,282				
R 12	8	0.731	1.000	0	0	0	0	1,304	953	0	0	1,304	953				
R 13	9	0.703	1.000	7,892	5,545					268	189	268	189				
R 14	10	0.676	1.000	7,892	5,332					268	181	268	181				
R 15	11	0.650	1.000	7,892	5,127					268	174	268	174				
R 16	12	0.625	1.000	7,892	4,930					268	168	268	168				
R 17	13	0.601	1.000	7,892	4,740					268	161	268	161				
R 18	14	0.577	1.000	7,892	4,558					268	155	268	155				
R 19	15	0.555	1.000	7,892	4,382					268	149	268	149				
R 20	16	0.534	1.000	7,892	4,214					268	143	268	143				
R 21	17	0.513	1.000	7,892	4,052					268	138	268	138				
R 22	18	0.494	1.000	7,892	3,896					268	132	268	132				
R 23	19	0.475	1.000	7,892	3,746					268	127	268	127				
R 24	20	0.456	1.000	7,892	3,602					268	122	268	122				
R 25	21	0.439	1.000	7,892	3,463					268	118	268	118				
R 26	22	0.422	1.000	7,892	3,330					268	113	268	113				
R 27	23	0.406	1.000	7,892	3,202					268	109	268	109				
R 28	24	0.390	1.000	7,892	3,079					268	105	268	105				
R 29	25	0.375	1.000	7,892	2,961					268	101	268	101				
R 30	26	0.361	1.000	7,892	2,847					268	97	268	97				
R 31	27	0.347	1.000	7,892	2,737					268	93	268	93				
R 32	28	0.333	1.000	7,892	2,632					268	89	268	89				
R 33	29	0.321	1.000	7,892	2,531					268	86	268	86				
R 34	30	0.308	1.000	7,892	2,433					268	83	268	83				
R 35	31	0.296	1.000	7,892	2,340					268	80	268	80				
R 36	32	0.285	1.000	7,892	2,250					268	76	268	76				
R 37	33	0.274	1.000	7,892	2,163					268	74	268	74				
R 38	34	0.264	1.000	7,892	2,080					268	71	268	71				
R 39	35	0.253	1.000	7,892	2,000					268	68	268	68				
R 40	36	0.244	1.000	7,892	1,923					268	65	268	65				
R 41	37	0.234	1.000	7,892	1,849					268	63	268	63				
R 42	38	0.225	1.000	7,892	1,778					268	60	268	60				
R 43	39	0.217	1.000	7,892	1,710					268	58	268	58				
R 44	40	0.208	1.000	7,892	1,644					268	56	268	56				
R 45	41	0.200	1.000	7,892	1,581					268	54	268	54				
R 46	42	0.193	1.000	7,892	1,520					268	52						

様式-5		費用対便益(全体事業:残事業費+10%)										水系名:筑後川水系 河川名:城原川			単位:百万円		
年次	年度	t	割引率	デフレター	便益(B)			費用(C)						費用便益比 B/C	純現在価値 B-C	経済的 内部 収益率 EIRR	
					便益		残存 価値 ②	建設費③		維持管理費④		計③+④					
					便益	現在価値 ①		費用	現在価値	費用	現在価値	費用	現在価値				
基準	R 4	0	1.000	1.000													
整備期間 (S 4 S R 1 2年)	S 4	-43	5.400	1.499	0	0	130	1,050	0	0	130	1,050					
	S 5	-42	5.193	1.357	0	0	119	837	0	0	119	837					
	S 6	-41	4.993	1.335	0	0	122	812	0	0	122	812					
	S 7	-40	4.801	1.324	0	0	138	875	0	0	138	875					
	S 8	-39	4.616	1.330	0	0	139	853	0	0	139	853					
	S 9	-38	4.439	1.310	0	0	127	740	0	0	127	740					
	S 60	-37	4.268	1.327	0	0	102	577	0	0	102	577					
	S 61	-36	4.104	1.324	0	0	104	562	0	0	104	562					
	S 62	-35	3.946	1.307	0	0	95	489	0	0	95	489					
	S 63	-34	3.794	1.272	0	0	112	541	0	0	112	541					
	H 1	-33	3.648	1.211	0	0	110	486	0	0	110	486					
	H 2	-32	3.508	1.163	0	0	132	539	0	0	132	539					
	H 3	-31	3.373	1.133	0	0	123	470	0	0	123	470					
	H 4	-30	3.243	1.121	0	0	201	730	0	0	201	730					
	H 5	-29	3.119	1.121	0	0	123	429	0	0	123	429					
	H 6	-28	2.999	1.121	0	0	124	416	0	0	124	416					
	H 7	-27	2.883	1.121	0	0	115	373	0	0	115	373					
	H 8	-26	2.772	1.125	0	0	87	270	0	0	87	270					
	H 9	-25	2.666	1.118	0	0	78	233	0	0	78	233					
	H 10	-24	2.563	1.136	0	0	77	225	0	0	77	225					
	H 11	-23	2.465	1.151	0	0	114	325	0	0	114	325					
	H 12	-22	2.370	1.146	0	0	109	295	0	0	109	295					
	H 13	-21	2.279	1.174	0	0	122	326	0	0	122	326					
	H 14	-20	2.191	1.198	0	0	119	313	0	0	119	313					
	H 15	-19	2.107	1.200	0	0	119	301	0	0	119	301					
	H 16	-18	2.026	1.199	0	0	96	234	0	0	96	234					
	H 17	-17	1.948	1.194	0	0	166	387	0	0	166	387					
	H 18	-16	1.873	1.179	0	0	140	308	0	0	140	308					
	H 19	-15	1.801	1.164	0	0	167	351	0	0	167	351					
	H 20	-14	1.732	1.139	0	0	136	268	0	0	136	268					
	H 21	-13	1.665	1.177	0	0	249	487	0	0	249	487					
	H 22	-12	1.601	1.172	0	0	65	122	0	0	65	122					
	H 23	-11	1.539	1.151	0	0	96	169	0	0	96	169					
	H 24	-10	1.480	1.158	0	0	92	158	0	0	92	158					
	H 25	-9	1.423	1.132	0	0	89	143	0	0	89	143					
	H 26	-8	1.369	1.095	0	0	80	120	0	0	80	120					
H 27	-7	1.316	1.091	0	0	85	122	0	0	85	122						
H 28	-6	1.265	1.082	0	0	94	129	0	0	94	129						
H 29	-5	1.217	1.060	0	0	418	539	0	0	418	539						
H 30	-4	1.170	1.027	0	0	506	608	0	0	506	608						
R 1	-3	1.125	1.002	0	0	643	725	0	0	643	725						
R 2	-2	1.082	1.000	0	0	1,115	1,206	0	0	1,115	1,206						
R 3	-1	1.040	1.000	0	0	1,293	1,344	0	0	1,293	1,344						
R 4	0	1.000	1.000	0	0	981	981	0	0	981	981						
R 5	1	0.962	1.000	0	0	2,989	2,874	0	0	2,989	2,874						
R 6	2	0.925	1.000	0	0	6,687	6,182	0	0	6,687	6,182						
R 7	3	0.889	1.000	0	0	8,080	7,183	0	0	8,080	7,183						
R 8	4	0.855	1.000	0	0	2,910	2,488	0	0	2,910	2,488						
R 9	5	0.822	1.000	0	0	4,520	3,715	0	0	4,520	3,715						
R 10	6	0.790	1.000	0	0	6,771	5,351	0	0	6,771	5,351						
R 11	7	0.760	1.000	0	0	6,198	4,710	0	0	6,198	4,710						
R 12	8	0.731	1.000	0	0	1,435	1,048	0	0	1,435	1,048						
R 13	9	0.703	1.000	7,892	5,545			268	189	268	189						
R 14	10	0.676	1.000	7,892	5,332			268	181	268	181						
R 15	11	0.650	1.000	7,892	5,127			268	174	268	174						
R 16	12	0.625	1.000	7,892	4,930			268	168	268	168						
R 17	13	0.601	1.000	7,892	4,740			268	161	268	161						
R 18	14	0.577	1.000	7,892	4,558			268	155	268	155						
R 19	15	0.555	1.000	7,892	4,382			268	149	268	149						
R 20	16	0.534	1.000	7,892	4,214			268	143	268	143						
R 21	17	0.513	1.000	7,892	4,052			268	138	268	138						
R 22	18	0.494	1.000	7,892	3,896			268	132	268	132						
R 23	19	0.475	1.000	7,892	3,746			268	127	268	127						
R 24	20	0.456	1.000	7,892	3,602			268	122	268	122						
R 25	21	0.439	1.000	7,892	3,463			268	118	268	118						
R 26	22	0.422	1.000	7,892	3,330			268	113	268	113						
R 27	23	0.406	1.000	7,892	3,202			268	109	268	109						
R 28	24	0.390	1.000	7,892	3,079			268	105	268	105						
R 29	25	0.375	1.000	7,892	2,961			268	101	268	101						
R 30	26	0.361	1.000	7,892	2,847			268	97	268	97						
R 31	27	0.347	1.000	7,892	2,737			268	93	268	93						
R 32	28	0.333	1.000	7,892	2,632			268	89	268	89						
R 33	29	0.321	1.000	7,892	2,531			268	86	268	86						
R 34	30	0.308	1.000	7,892	2,433			268	83	268	83						
R 35	31	0.296	1.000	7,892	2,340			268	80	268	80						
R 36	32	0.285	1.000	7,892	2,250			268	76	268	76						
R 37	33	0.274	1.000	7,892	2,163			268	74	268	74						
R 38	34	0.264	1.000	7,892	2,080			268	71	268	71						
R 39	35	0.253	1.000	7,892	2,000			268	68	268	68						
R 40	36	0.244	1.000	7,892	1,923			268	65	268	65						
R 41	37	0.234	1.000	7,892	1,849			268	63	268	63						
R 42	38	0.225	1.000	7,892	1,778			268	60	268	60						
R 43	39	0.217	1.000	7,892	1,710			268	58	268	58						
R 44	40	0.208	1.000	7,892	1,644			268	56	268	56						
R 45	41	0.200	1.000	7,892	1,581			268	54	268	54						
R 46	42	0.193	1.000	7,892	1,520			268	52	268	52						
R 47	43	0.185	1.000	7,892	1,461			268	50	268							

様式-5		費用対便益(全体事業:残事業費-10%)										水系名:筑後川水系 河川名:城原川		単位:百万円			
年次	年度	t	割引率	デフレ レター	便益(B)			費用(C)				費用便益比 B/C	純現在価値 B-C	経済的 内部 収益率 EIRR			
					便益		残存 価値 ②	建設費③		維持管理費④					計③+④		
					便益	現在価値 ①		費用	現在価値	費用	現在価値				費用	現在価値	
基準	R 4	0	1.000	1.000													
整備期間 (S 4 S R 1 2年)	S 4	-43	5.400	1.499	0	0		130	1,050	0	0	130	1,050				
	S 5	-42	5.193	1.357	0	0		119	837	0	0	119	837				
	S 6	-41	4.993	1.335	0	0		122	812	0	0	122	812				
	S 7	-40	4.801	1.324	0	0		138	875	0	0	138	875				
	S 8	-39	4.616	1.330	0	0		139	853	0	0	139	853				
	S 9	-38	4.439	1.310	0	0		127	740	0	0	127	740				
	S 60	-37	4.268	1.327	0	0		102	577	0	0	102	577				
	S 61	-36	4.104	1.324	0	0		104	562	0	0	104	562				
	S 62	-35	3.946	1.307	0	0		95	489	0	0	95	489				
	S 63	-34	3.794	1.272	0	0		112	541	0	0	112	541				
	H 1	-33	3.648	1.211	0	0		110	486	0	0	110	486				
	H 2	-32	3.508	1.163	0	0		132	539	0	0	132	539				
	H 3	-31	3.373	1.133	0	0		123	470	0	0	123	470				
	H 4	-30	3.243	1.121	0	0		201	730	0	0	201	730				
	H 5	-29	3.119	1.121	0	0		123	429	0	0	123	429				
	H 6	-28	2.999	1.121	0	0		124	416	0	0	124	416				
	H 7	-27	2.883	1.121	0	0		115	373	0	0	115	373				
	H 8	-26	2.772	1.125	0	0		87	270	0	0	87	270				
	H 9	-25	2.666	1.118	0	0		78	233	0	0	78	233				
	H 10	-24	2.563	1.136	0	0		77	225	0	0	77	225				
	H 11	-23	2.465	1.151	0	0		114	325	0	0	114	325				
	H 12	-22	2.370	1.146	0	0		109	295	0	0	109	295				
	H 13	-21	2.279	1.174	0	0		122	326	0	0	122	326				
	H 14	-20	2.191	1.198	0	0		119	313	0	0	119	313				
	H 15	-19	2.107	1.200	0	0		119	301	0	0	119	301				
	H 16	-18	2.026	1.199	0	0		96	234	0	0	96	234				
	H 17	-17	1.948	1.194	0	0		166	387	0	0	166	387				
	H 18	-16	1.873	1.179	0	0		140	308	0	0	140	308				
	H 19	-15	1.801	1.164	0	0		167	351	0	0	167	351				
	H 20	-14	1.732	1.139	0	0		136	268	0	0	136	268				
	H 21	-13	1.665	1.177	0	0		249	487	0	0	249	487				
	H 22	-12	1.601	1.172	0	0		65	122	0	0	65	122				
	H 23	-11	1.539	1.151	0	0		96	169	0	0	96	169				
	H 24	-10	1.480	1.158	0	0		92	158	0	0	92	158				
	H 25	-9	1.423	1.132	0	0		89	143	0	0	89	143				
	H 26	-8	1.369	1.095	0	0		80	120	0	0	80	120				
H 27	-7	1.316	1.091	0	0		85	122	0	0	85	122					
H 28	-6	1.265	1.082	0	0		94	129	0	0	94	129					
H 29	-5	1.217	1.060	0	0		418	539	0	0	418	539					
H 30	-4	1.170	1.027	0	0		506	608	0	0	506	608					
R 1	-3	1.125	1.002	0	0		643	725	0	0	643	725					
R 2	-2	1.082	1.000	0	0		1,115	1,206	0	0	1,115	1,206					
R 3	-1	1.040	1.000	0	0		1,293	1,344	0	0	1,293	1,344					
R 4	0	1.000	1.000	0	0		981	981	0	0	981	981					
R 5	1	0.962	1.000	0	0		2,445	2,351	0	0	2,445	2,351					
R 6	2	0.925	1.000	0	0		5,471	5,058	0	0	5,471	5,058					
R 7	3	0.889	1.000	0	0		6,611	5,877	0	0	6,611	5,877					
R 8	4	0.855	1.000	0	0		2,381	2,035	0	0	2,381	2,035					
R 9	5	0.822	1.000	0	0		3,698	3,040	0	0	3,698	3,040					
R 10	6	0.790	1.000	0	0		5,540	4,378	0	0	5,540	4,378					
R 11	7	0.760	1.000	0	0		5,071	3,853	0	0	5,071	3,853					
R 12	8	0.731	1.000	0	0		1,174	858	0	0	1,174	858					
R 13	9	0.703	1.000	7,892	5,545				268	189	268	189					
R 14	10	0.676	1.000	7,892	5,332				268	181	268	181					
R 15	11	0.650	1.000	7,892	5,127				268	174	268	174					
R 16	12	0.625	1.000	7,892	4,930				268	168	268	168					
R 17	13	0.601	1.000	7,892	4,740				268	161	268	161					
R 18	14	0.577	1.000	7,892	4,558				268	155	268	155					
R 19	15	0.555	1.000	7,892	4,382				268	149	268	149					
R 20	16	0.534	1.000	7,892	4,214				268	143	268	143					
R 21	17	0.513	1.000	7,892	4,052				268	138	268	138					
R 22	18	0.494	1.000	7,892	3,896				268	132	268	132					
R 23	19	0.475	1.000	7,892	3,746				268	127	268	127					
R 24	20	0.456	1.000	7,892	3,602				268	122	268	122					
R 25	21	0.439	1.000	7,892	3,463				268	118	268	118					
R 26	22	0.422	1.000	7,892	3,330				268	113	268	113					
R 27	23	0.406	1.000	7,892	3,202				268	109	268	109					
R 28	24	0.390	1.000	7,892	3,079				268	105	268	105					
R 29	25	0.375	1.000	7,892	2,961				268	101	268	101					
R 30	26	0.361	1.000	7,892	2,847				268	97	268	97					
R 31	27	0.347	1.000	7,892	2,737				268	93	268	93					
R 32	28	0.333	1.000	7,892	2,632				268	89	268	89					
R 33	29	0.321	1.000	7,892	2,531				268	86	268	86					
R 34	30	0.308	1.000	7,892	2,433				268	83	268	83					
R 35	31	0.296	1.000	7,892	2,340				268	80	268	80					
R 36	32	0.285	1.000	7,892	2,250				268	76	268	76					
R 37	33	0.274	1.000	7,892	2,163				268	74	268	74					
R 38	34	0.264	1.000	7,892	2,080				268	71	268	71					
R 39	35	0.253	1.000	7,892	2,000				268	68	268	68					
R 40	36	0.244	1.000	7,892	1,923				268	65	268	65					
R 41	37	0.234	1.000	7,892	1,849				268	63	268	63					
R 42	38	0.225	1.000	7,892	1,778				268	60	268	60					
R 43	39	0.217	1.000	7,892	1,710				268	58	268	58					
R 44	40	0.208	1.000	7,892	1,644				268	56	268	56					
R 45	41	0.200	1.000	7,892	1,581				268	54	268	54					
R 46	42	0.193	1.000	7,892	1,520				268	52	268	52					
R 47	43	0.185	1.000	7,892	1,461				268	50							

様式-5		費用対便益 (全体事業：残工期+10%)				水系名：筑後川水系 河川名：城原川				単位：百万円							
年次	年度	t	割引率 4%	デフ レー ター	便 益 (B)			費 用 (C)				費用便益比 B/C	純現在価値 B-C	経済的 内部 収益率 EIRR			
					便益	現在価値 ①	残存 価値 ②	計 ①+②	建設費③		維持管理費④				計③+④		
					費用	現在価値	費用	現在価値	費用	現在価値	費用	現在価値					
基準	R 4	0	1.000	1.000					130	1,050	0	0	130	1,050			
整備期間 (S 4 ~ R 13 年)	S 4	-43	5.400	1.499	0	0			119	837	0	0	119	837			
	S 5	-42	5.193	1.357	0	0			122	812	0	0	122	812			
	S 56	-41	4.993	1.335	0	0			138	875	0	0	138	875			
	S 57	-40	4.801	1.324	0	0			139	853	0	0	139	853			
	S 58	-39	4.616	1.330	0	0			127	740	0	0	127	740			
	S 59	-38	4.439	1.310	0	0			102	577	0	0	102	577			
	S 60	-37	4.268	1.327	0	0			104	562	0	0	104	562			
	S 61	-36	4.104	1.324	0	0			95	489	0	0	95	489			
	S 62	-35	3.946	1.307	0	0			112	541	0	0	112	541			
	S 63	-34	3.794	1.272	0	0			110	486	0	0	110	486			
	H 1	-33	3.648	1.211	0	0			132	539	0	0	132	539			
	H 2	-32	3.508	1.163	0	0			123	470	0	0	123	470			
	H 3	-31	3.373	1.133	0	0			201	730	0	0	201	730			
	H 4	-30	3.243	1.121	0	0			123	429	0	0	123	429			
	H 5	-29	3.119	1.121	0	0			124	416	0	0	124	416			
	H 6	-28	2.999	1.121	0	0			115	373	0	0	115	373			
	H 7	-27	2.883	1.121	0	0			87	270	0	0	87	270			
	H 8	-26	2.772	1.125	0	0			78	233	0	0	78	233			
	H 9	-25	2.666	1.118	0	0			77	225	0	0	77	225			
	H 10	-24	2.563	1.136	0	0			114	325	0	0	114	325			
	H 11	-23	2.465	1.151	0	0			109	295	0	0	109	295			
	H 12	-22	2.370	1.146	0	0			122	326	0	0	122	326			
	H 13	-21	2.279	1.174	0	0			119	313	0	0	119	313			
	H 14	-20	2.191	1.198	0	0			119	301	0	0	119	301			
	H 15	-19	2.107	1.200	0	0			96	234	0	0	96	234			
	H 16	-18	2.026	1.199	0	0			166	387	0	0	166	387			
	H 17	-17	1.948	1.194	0	0			140	308	0	0	140	308			
	H 18	-16	1.873	1.179	0	0			167	351	0	0	167	351			
	H 19	-15	1.801	1.164	0	0			136	268	0	0	136	268			
	H 20	-14	1.732	1.139	0	0			249	487	0	0	249	487			
	H 21	-13	1.665	1.177	0	0			65	122	0	0	65	122			
	H 22	-12	1.601	1.172	0	0			96	169	0	0	96	169			
	H 23	-11	1.539	1.151	0	0			92	158	0	0	92	158			
	H 24	-10	1.480	1.158	0	0			89	143	0	0	89	143			
	H 25	-9	1.423	1.132	0	0			80	120	0	0	80	120			
	H 26	-8	1.369	1.095	0	0			85	122	0	0	85	122			
	H 27	-7	1.316	1.091	0	0			94	129	0	0	94	129			
	H 28	-6	1.265	1.082	0	0			418	539	0	0	418	539			
	H 29	-5	1.217	1.060	0	0			506	608	0	0	506	608			
	H 30	-4	1.170	1.027	0	0			643	725	0	0	643	725			
R 1	-3	1.125	1.002	0	0			1,115	1,206	0	0	1,115	1,206				
R 2	-2	1.082	1.000	0	0			1,293	1,344	0	0	1,293	1,344				
R 3	-1	1.040	1.000	0	0			981	981	0	0	981	981				
R 4	0	1.000	1.000	0	0			2,415	2,322	0	0	2,415	2,322				
R 5	1	0.962	1.000	0	0			5,030	4,650	0	0	5,030	4,650				
R 6	2	0.925	1.000	0	0			6,248	5,554	0	0	6,248	5,554				
R 7	3	0.889	1.000	0	0			3,918	3,349	0	0	3,918	3,349				
R 8	4	0.855	1.000	0	0			3,002	2,468	0	0	3,002	2,468				
R 9	5	0.822	1.000	0	0			4,335	3,426	0	0	4,335	3,426				
R 10	6	0.790	1.000	0	0			5,356	4,070	0	0	5,356	4,070				
R 11	7	0.760	1.000	0	0			4,527	3,308	0	0	4,527	3,308				
R 12	8	0.731	1.000	0	0			1,159	815	0	0	1,159	815				
R 13	9	0.703	1.000	0	0												
施設完成後の評価期間 (R 14 ~ R 63 年)	R 14	10	0.676	1.000	7.892	5.332			268	181	268	181					
	R 15	11	0.650	1.000	7.892	5.127			268	174	268	174					
	R 16	12	0.625	1.000	7.892	4.930			268	168	268	168					
	R 17	13	0.601	1.000	7.892	4.740			268	161	268	161					
	R 18	14	0.577	1.000	7.892	4.558			268	155	268	155					
	R 19	15	0.555	1.000	7.892	4.382			268	149	268	149					
	R 20	16	0.534	1.000	7.892	4.214			268	143	268	143					
	R 21	17	0.513	1.000	7.892	4.052			268	138	268	138					
	R 22	18	0.494	1.000	7.892	3.896			268	132	268	132					
	R 23	19	0.475	1.000	7.892	3.746			268	127	268	127					
	R 24	20	0.456	1.000	7.892	3.602			268	122	268	122					
	R 25	21	0.439	1.000	7.892	3.463			268	118	268	118					
	R 26	22	0.422	1.000	7.892	3.330			268	113	268	113					
	R 27	23	0.406	1.000	7.892	3.202			268	109	268	109					
	R 28	24	0.390	1.000	7.892	3.079			268	105	268	105					
	R 29	25	0.375	1.000	7.892	2.961			268	101	268	101					
	R 30	26	0.361	1.000	7.892	2.847			268	97	268	97					
	R 31	27	0.347	1.000	7.892	2.737			268	93	268	93					
	R 32	28	0.333	1.000	7.892	2.632			268	89	268	89					
	R 33	29	0.321	1.000	7.892	2.531			268	86	268	86					
	R 34	30	0.308	1.000	7.892	2.433			268	83	268	83					
	R 35	31	0.296	1.000	7.892	2.340			268	80	268	80					
	R 36	32	0.285	1.000	7.892	2.250			268	76	268	76					
	R 37	33	0.274	1.000	7.892	2.163			268	74	268	74					
	R 38	34	0.264	1.000	7.892	2.080			268	71	268	71					
	R 39	35	0.253	1.000	7.892	2.000			268	68	268	68					
	R 40	36	0.244	1.000	7.892	1.923			268	65	268	65					
	R 41	37	0.234	1.000	7.892	1.849			268	63	268	63					
	R 42	38	0.225	1.000	7.892	1.778			268	60	268	60					
	R 43	39	0.217	1.000	7.892	1.710			268	58	268	58					
	R 44	40	0.208	1.000	7.892	1.644			268	56	268	56					
	R 45	41	0.200	1.000	7.892	1.581			268	54	268	54					
	R 46	42	0.193	1.000	7.892	1.520			268	52	268	52					
	R 47	43															

様式-5		費用対便益 (全体事業：残工期-10%)				水系名：筑後川水系 河川名：城原川				単位：百万円							
年次	年度	t	割引率 4%	デフ レー ター	便 益 (B)				費 用 (C)				費用便益比 B/C	純現在価値 B-C	経済的 内部 収益率 EIRR		
					便益	現在価値 ①	残存 価値 ②	計 ①+②	建設費③ 費用	現在価値	維持管理費④ 費用	現在価値				計③+④ 費用	現在価値
基準	R 4	0	1.000	1.000						130	1,050	0	0	130	1,050		
整備期間 (S 5 4 S R 1 年)	S 54	-43	5.400	1.499	0	0				119	837	0	0	119	837		
	S 55	-42	5.193	1.357	0	0				122	812	0	0	122	812		
	S 56	-41	4.993	1.335	0	0				138	875	0	0	138	875		
	S 57	-40	4.801	1.324	0	0				139	853	0	0	139	853		
	S 58	-39	4.616	1.330	0	0				127	740	0	0	127	740		
	S 59	-38	4.439	1.310	0	0				102	577	0	0	102	577		
	S 60	-37	4.268	1.327	0	0				104	562	0	0	104	562		
	S 61	-36	4.104	1.324	0	0				95	489	0	0	95	489		
	S 62	-35	3.946	1.307	0	0				112	541	0	0	112	541		
	S 63	-34	3.794	1.272	0	0				110	486	0	0	110	486		
	H 1	-33	3.648	1.211	0	0				132	539	0	0	132	539		
	H 2	-32	3.508	1.163	0	0				123	470	0	0	123	470		
	H 3	-31	3.373	1.133	0	0				201	730	0	0	201	730		
	H 4	-30	3.243	1.121	0	0				123	429	0	0	123	429		
	H 5	-29	3.119	1.121	0	0				124	416	0	0	124	416		
	H 6	-28	2.999	1.121	0	0				115	373	0	0	115	373		
	H 7	-27	2.883	1.121	0	0				87	270	0	0	87	270		
	H 8	-26	2.772	1.125	0	0				78	233	0	0	78	233		
	H 9	-25	2.666	1.118	0	0				77	225	0	0	77	225		
	H 10	-24	2.563	1.136	0	0				114	325	0	0	114	325		
	H 11	-23	2.465	1.151	0	0				109	295	0	0	109	295		
	H 12	-22	2.370	1.146	0	0				122	326	0	0	122	326		
	H 13	-21	2.279	1.174	0	0				119	313	0	0	119	313		
	H 14	-20	2.191	1.198	0	0				119	301	0	0	119	301		
	H 15	-19	2.107	1.200	0	0				96	234	0	0	96	234		
	H 16	-18	2.026	1.199	0	0				166	387	0	0	166	387		
	H 17	-17	1.948	1.194	0	0				140	308	0	0	140	308		
	H 18	-16	1.873	1.179	0	0				167	351	0	0	167	351		
	H 19	-15	1.801	1.164	0	0				136	268	0	0	136	268		
	H 20	-14	1.732	1.139	0	0				249	487	0	0	249	487		
	H 21	-13	1.665	1.177	0	0				65	122	0	0	65	122		
	H 22	-12	1.601	1.172	0	0				96	169	0	0	96	169		
	H 23	-11	1.539	1.151	0	0				92	158	0	0	92	158		
	H 24	-10	1.480	1.158	0	0				89	143	0	0	89	143		
H 25	-9	1.423	1.132	0	0				80	120	0	0	80	120			
H 26	-8	1.369	1.095	0	0				85	122	0	0	85	122			
H 27	-7	1.316	1.091	0	0				94	129	0	0	94	129			
H 28	-6	1.265	1.082	0	0				418	539	0	0	418	539			
H 29	-5	1.217	1.060	0	0				506	608	0	0	506	608			
H 30	-4	1.170	1.027	0	0				643	725	0	0	643	725			
R 1	-3	1.125	1.002	0	0				1,115	1,206	0	0	1,115	1,206			
R 2	-2	1.082	1.000	0	0				1,293	1,344	0	0	1,293	1,344			
R 3	-1	1.040	1.000	0	0				981	981	0	0	981	981			
R 4	0	1.000	1.000	0	0				3,585	3,448	0	0	3,585	3,448			
R 5	1	0.962	1.000	0	0				7,309	6,758	0	0	7,309	6,758			
R 6	2	0.925	1.000	0	0				6,381	5,672	0	0	6,381	5,672			
R 7	3	0.889	1.000	0	0				3,860	3,300	0	0	3,860	3,300			
R 8	4	0.855	1.000	0	0				6,158	5,061	0	0	6,158	5,061			
R 9	5	0.822	1.000	0	0				6,588	5,207	0	0	6,588	5,207			
R 10	6	0.790	1.000	0	0				2,109	1,603	0	0	2,109	1,603			
R 11	7	0.760	1.000	0	0												
施設完成後の 評価期間 (50年)	R 12	8	0.731	1.000	7.892	5.767						268	196	268	196		
	R 13	9	0.703	1.000	7.892	5.545						268	189	268	189		
	R 14	10	0.676	1.000	7.892	5.332						268	181	268	181		
	R 15	11	0.650	1.000	7.892	5.127						268	174	268	174		
	R 16	12	0.625	1.000	7.892	4.930						268	168	268	168		
	R 17	13	0.601	1.000	7.892	4.740						268	161	268	161		
	R 18	14	0.577	1.000	7.892	4.558						268	155	268	155		
	R 19	15	0.555	1.000	7.892	4.382						268	149	268	149		
	R 20	16	0.534	1.000	7.892	4.214						268	143	268	143		
	R 21	17	0.513	1.000	7.892	4.052						268	138	268	138		
	R 22	18	0.494	1.000	7.892	3.896						268	132	268	132		
	R 23	19	0.475	1.000	7.892	3.746						268	127	268	127		
	R 24	20	0.456	1.000	7.892	3.602						268	122	268	122		
	R 25	21	0.439	1.000	7.892	3.463						268	118	268	118		
	R 26	22	0.422	1.000	7.892	3.330						268	113	268	113		
	R 27	23	0.406	1.000	7.892	3.202						268	109	268	109		
	R 28	24	0.390	1.000	7.892	3.079						268	105	268	105		
	R 29	25	0.375	1.000	7.892	2.961						268	101	268	101		
	R 30	26	0.361	1.000	7.892	2.847						268	97	268	97		
	R 31	27	0.347	1.000	7.892	2.737						268	93	268	93		
	R 32	28	0.333	1.000	7.892	2.632						268	89	268	89		
	R 33	29	0.321	1.000	7.892	2.531						268	86	268	86		
	R 34	30	0.308	1.000	7.892	2.433						268	83	268	83		
	R 35	31	0.296	1.000	7.892	2.340						268	80	268	80		
	R 36	32	0.285	1.000	7.892	2.250						268	76	268	76		
	R 37	33	0.274	1.000	7.892	2.163						268	74	268	74		
	R 38	34	0.264	1.000	7.892	2.080						268	71	268	71		
	R 39	35	0.253	1.000	7.892	2.000						268	68	268	68		
	R 40	36	0.244	1.000	7.892	1.923						268	65	268	65		
	R 41	37	0.234	1.000	7.892	1.849						268	63	268	63		
	R 42	38	0.225	1.000	7.892	1.778						268	60	268	60		
	R 43	39	0.217	1.000	7.892	1.710						268	58	268	58		
	R 44	40	0.208	1.000	7.892	1.644						268	56	268	56		
	R 45	41	0.200	1.000	7.892	1.581						268	54	268	54		
R 46	42	0.193	1.000	7.892	1,520						268	52	268	52			
R 47	43	0.185	1.000	7.892	1,461												

様式-5		費用対便益(全体事業:資産+10%)					水系名:筑後川水系 河川名:城原川					単位:百万円					
年次	年度	t	割引率	デフレター	便益(B)			費用(C)						費用便益比 B/C	純現在価値 B-C	経済的 内部 収益率 EIRR	
					便益		残存 価値 ②	計 ①+②	建設費③		維持管理費④		計③+④				
					便益	現在価値 ①			費用	現在価値	費用	現在価値	費用				現在価値
基準	R 4	0	1.000	1.000													
整備期間 (S 4 S R 1 2年)	S 4	-43	5.400	1.499	0	0	130	1,050	0	0	130	1,050					
	S 5	-42	5.193	1.357	0	0	119	837	0	0	119	837					
	S 6	-41	4.993	1.335	0	0	122	812	0	0	122	812					
	S 7	-40	4.801	1.324	0	0	138	875	0	0	138	875					
	S 8	-39	4.616	1.330	0	0	139	853	0	0	139	853					
	S 9	-38	4.439	1.310	0	0	127	740	0	0	127	740					
	S 60	-37	4.268	1.327	0	0	102	577	0	0	102	577					
	S 61	-36	4.104	1.324	0	0	104	562	0	0	104	562					
	S 62	-35	3.946	1.307	0	0	95	489	0	0	95	489					
	S 63	-34	3.794	1.272	0	0	112	541	0	0	112	541					
	H 1	-33	3.648	1.211	0	0	110	486	0	0	110	486					
	H 2	-32	3.508	1.163	0	0	132	539	0	0	132	539					
	H 3	-31	3.373	1.133	0	0	123	470	0	0	123	470					
	H 4	-30	3.243	1.121	0	0	201	730	0	0	201	730					
	H 5	-29	3.119	1.121	0	0	123	429	0	0	123	429					
	H 6	-28	2.999	1.121	0	0	124	416	0	0	124	416					
	H 7	-27	2.883	1.121	0	0	115	373	0	0	115	373					
	H 8	-26	2.772	1.125	0	0	87	270	0	0	87	270					
	H 9	-25	2.666	1.118	0	0	78	233	0	0	78	233					
	H 10	-24	2.563	1.136	0	0	77	225	0	0	77	225					
	H 11	-23	2.465	1.151	0	0	114	325	0	0	114	325					
	H 12	-22	2.370	1.146	0	0	109	295	0	0	109	295					
	H 13	-21	2.279	1.174	0	0	122	326	0	0	122	326					
	H 14	-20	2.191	1.198	0	0	119	313	0	0	119	313					
	H 15	-19	2.107	1.200	0	0	119	301	0	0	119	301					
	H 16	-18	2.026	1.199	0	0	96	234	0	0	96	234					
	H 17	-17	1.948	1.194	0	0	166	387	0	0	166	387					
	H 18	-16	1.873	1.179	0	0	140	308	0	0	140	308					
	H 19	-15	1.801	1.164	0	0	167	351	0	0	167	351					
	H 20	-14	1.732	1.139	0	0	136	268	0	0	136	268					
	H 21	-13	1.665	1.177	0	0	249	487	0	0	249	487					
	H 22	-12	1.601	1.172	0	0	65	122	0	0	65	122					
	H 23	-11	1.539	1.151	0	0	96	169	0	0	96	169					
	H 24	-10	1.480	1.158	0	0	92	158	0	0	92	158					
	H 25	-9	1.423	1.132	0	0	89	143	0	0	89	143					
	H 26	-8	1.369	1.095	0	0	80	120	0	0	80	120					
H 27	-7	1.316	1.091	0	0	85	122	0	0	85	122						
H 28	-6	1.265	1.082	0	0	94	129	0	0	94	129						
H 29	-5	1.217	1.060	0	0	418	539	0	0	418	539						
H 30	-4	1.170	1.027	0	0	506	608	0	0	506	608						
R 1	-3	1.125	1.002	0	0	643	725	0	0	643	725						
R 2	-2	1.082	1.000	0	0	1,115	1,206	0	0	1,115	1,206						
R 3	-1	1.040	1.000	0	0	1,293	1,344	0	0	1,293	1,344						
R 4	0	1.000	1.000	0	0	981	981	0	0	981	981						
R 5	1	0.962	1.000	0	0	2,717	2,613	0	0	2,717	2,613						
R 6	2	0.925	1.000	0	0	6,079	5,620	0	0	6,079	5,620						
R 7	3	0.889	1.000	0	0	7,346	6,530	0	0	7,346	6,530						
R 8	4	0.855	1.000	0	0	2,646	2,262	0	0	2,646	2,262						
R 9	5	0.822	1.000	0	0	4,109	3,378	0	0	4,109	3,378						
R 10	6	0.790	1.000	0	0	6,156	4,865	0	0	6,156	4,865						
R 11	7	0.760	1.000	0	0	5,634	4,282	0	0	5,634	4,282						
R 12	8	0.731	1.000	0	0	1,304	953	0	0	1,304	953						
R 13	9	0.703	1.000	8,630	6,063			268	189	268	189						
R 14	10	0.676	1.000	8,630	5,830			268	181	268	181						
R 15	11	0.650	1.000	8,630	5,606			268	174	268	174						
R 16	12	0.625	1.000	8,630	5,390			268	168	268	168						
R 17	13	0.601	1.000	8,630	5,183			268	161	268	161						
R 18	14	0.577	1.000	8,630	4,984			268	155	268	155						
R 19	15	0.555	1.000	8,630	4,792			268	149	268	149						
R 20	16	0.534	1.000	8,630	4,608			268	143	268	143						
R 21	17	0.513	1.000	8,630	4,430			268	138	268	138						
R 22	18	0.494	1.000	8,630	4,260			268	132	268	132						
R 23	19	0.475	1.000	8,630	4,096			268	127	268	127						
R 24	20	0.456	1.000	8,630	3,939			268	122	268	122						
R 25	21	0.439	1.000	8,630	3,787			268	118	268	118						
R 26	22	0.422	1.000	8,630	3,641			268	113	268	113						
R 27	23	0.406	1.000	8,630	3,501			268	109	268	109						
R 28	24	0.390	1.000	8,630	3,367			268	105	268	105						
R 29	25	0.375	1.000	8,630	3,237			268	101	268	101						
R 30	26	0.361	1.000	8,630	3,113			268	97	268	97						
R 31	27	0.347	1.000	8,630	2,993			268	93	268	93						
R 32	28	0.333	1.000	8,630	2,878			268	89	268	89						
R 33	29	0.321	1.000	8,630	2,767			268	86	268	86						
R 34	30	0.308	1.000	8,630	2,661			268	83	268	83						
R 35	31	0.296	1.000	8,630	2,558			268	80	268	80						
R 36	32	0.285	1.000	8,630	2,460			268	76	268	76						
R 37	33	0.274	1.000	8,630	2,365			268	74	268	74						
R 38	34	0.264	1.000	8,630	2,274			268	71	268	71						
R 39	35	0.253	1.000	8,630	2,187			268	68	268	68						
R 40	36	0.244	1.000	8,630	2,103			268	65	268	65						
R 41	37	0.234	1.000	8,630	2,022			268	63	268	63						
R 42	38	0.225	1.000	8,630	1,944			268	60	268	60						
R 43	39	0.217	1.000	8,630	1,869			268	58	268	58						
R 44	40	0.208	1.000	8,630	1,798			268	56	268	56						
R 45	41	0.200	1.000	8,630	1,728			268	54	268	54						
R 46	42	0.193	1.000	8,630	1,662			268	52	268	52						
R 47	43	0.185	1.000	8,630	1,598			268	50								

様式-5		費用対便益(全体事業:資産-10%)					水系名:筑後川水系 河川名:城原川					単位:百万円					
年次	年度	t	割引率	デフレター	便益(B)			費用(C)						費用便益比 B/C	純現在価値 B-C	経済的 内部 収益率 EIRR	
					便益		残存 価値 ②	計 ①+②	建設費③		維持管理費④		計③+④				
					便益	現在価値 ①			費用	現在価値	費用	現在価値	費用				現在価値
基準	R 4	0	1.000	1.000													
整備期間 (S 4 S R 1 2年)	S 4	-43	5.400	1.499	0	0	130	1,050	0	0	130	1,050					
	S 5	-42	5.193	1.357	0	0	119	837	0	0	119	837					
	S 6	-41	4.993	1.335	0	0	122	812	0	0	122	812					
	S 7	-40	4.801	1.324	0	0	138	875	0	0	138	875					
	S 8	-39	4.616	1.330	0	0	139	853	0	0	139	853					
	S 9	-38	4.439	1.310	0	0	127	740	0	0	127	740					
	S 60	-37	4.268	1.327	0	0	102	577	0	0	102	577					
	S 61	-36	4.104	1.324	0	0	104	562	0	0	104	562					
	S 62	-35	3.946	1.307	0	0	95	489	0	0	95	489					
	S 63	-34	3.794	1.272	0	0	112	541	0	0	112	541					
	H 1	-33	3.648	1.211	0	0	110	486	0	0	110	486					
	H 2	-32	3.508	1.163	0	0	132	539	0	0	132	539					
	H 3	-31	3.373	1.133	0	0	123	470	0	0	123	470					
	H 4	-30	3.243	1.121	0	0	201	730	0	0	201	730					
	H 5	-29	3.119	1.121	0	0	123	429	0	0	123	429					
	H 6	-28	2.999	1.121	0	0	124	416	0	0	124	416					
	H 7	-27	2.883	1.121	0	0	115	373	0	0	115	373					
	H 8	-26	2.772	1.125	0	0	87	270	0	0	87	270					
	H 9	-25	2.666	1.118	0	0	78	233	0	0	78	233					
	H 10	-24	2.563	1.136	0	0	77	225	0	0	77	225					
	H 11	-23	2.465	1.151	0	0	114	325	0	0	114	325					
	H 12	-22	2.370	1.146	0	0	109	295	0	0	109	295					
	H 13	-21	2.279	1.174	0	0	122	326	0	0	122	326					
	H 14	-20	2.191	1.198	0	0	119	313	0	0	119	313					
	H 15	-19	2.107	1.200	0	0	119	301	0	0	119	301					
	H 16	-18	2.026	1.199	0	0	96	234	0	0	96	234					
	H 17	-17	1.948	1.194	0	0	166	387	0	0	166	387					
	H 18	-16	1.873	1.179	0	0	140	308	0	0	140	308					
	H 19	-15	1.801	1.164	0	0	167	351	0	0	167	351					
	H 20	-14	1.732	1.139	0	0	136	268	0	0	136	268					
	H 21	-13	1.665	1.177	0	0	249	487	0	0	249	487					
	H 22	-12	1.601	1.172	0	0	65	122	0	0	65	122					
	H 23	-11	1.539	1.151	0	0	96	169	0	0	96	169					
	H 24	-10	1.480	1.158	0	0	92	158	0	0	92	158					
	H 25	-9	1.423	1.132	0	0	89	143	0	0	89	143					
	H 26	-8	1.369	1.095	0	0	80	120	0	0	80	120					
H 27	-7	1.316	1.091	0	0	85	122	0	0	85	122						
H 28	-6	1.265	1.082	0	0	94	129	0	0	94	129						
H 29	-5	1.217	1.060	0	0	418	539	0	0	418	539						
H 30	-4	1.170	1.027	0	0	506	608	0	0	506	608						
R 1	-3	1.125	1.002	0	0	643	725	0	0	643	725						
R 2	-2	1.082	1.000	0	0	1,115	1,206	0	0	1,115	1,206						
R 3	-1	1.040	1.000	0	0	1,293	1,344	0	0	1,293	1,344						
R 4	0	1.000	1.000	0	0	981	981	0	0	981	981						
R 5	1	0.962	1.000	0	0	2,717	2,613	0	0	2,717	2,613						
R 6	2	0.925	1.000	0	0	6,079	5,620	0	0	6,079	5,620						
R 7	3	0.889	1.000	0	0	7,346	6,530	0	0	7,346	6,530						
R 8	4	0.855	1.000	0	0	2,646	2,262	0	0	2,646	2,262						
R 9	5	0.822	1.000	0	0	4,109	3,378	0	0	4,109	3,378						
R 10	6	0.790	1.000	0	0	6,156	4,865	0	0	6,156	4,865						
R 11	7	0.760	1.000	0	0	5,634	4,282	0	0	5,634	4,282						
R 12	8	0.731	1.000	0	0	1,304	953	0	0	1,304	953						
R 13	9	0.703	1.000	7,155	5,027			268	189	268	189						
R 14	10	0.676	1.000	7,155	4,833			268	181	268	181						
R 15	11	0.650	1.000	7,155	4,648			268	174	268	174						
R 16	12	0.625	1.000	7,155	4,469			268	168	268	168						
R 17	13	0.601	1.000	7,155	4,297			268	161	268	161						
R 18	14	0.577	1.000	7,155	4,132			268	155	268	155						
R 19	15	0.555	1.000	7,155	3,973			268	149	268	149						
R 20	16	0.534	1.000	7,155	3,820			268	143	268	143						
R 21	17	0.513	1.000	7,155	3,673			268	138	268	138						
R 22	18	0.494	1.000	7,155	3,532			268	132	268	132						
R 23	19	0.475	1.000	7,155	3,396			268	127	268	127						
R 24	20	0.456	1.000	7,155	3,265			268	122	268	122						
R 25	21	0.439	1.000	7,155	3,140			268	118	268	118						
R 26	22	0.422	1.000	7,155	3,019			268	113	268	113						
R 27	23	0.406	1.000	7,155	2,903			268	109	268	109						
R 28	24	0.390	1.000	7,155	2,791			268	105	268	105						
R 29	25	0.375	1.000	7,155	2,684			268	101	268	101						
R 30	26	0.361	1.000	7,155	2,581			268	97	268	97						
R 31	27	0.347	1.000	7,155	2,481			268	93	268	93						
R 32	28	0.333	1.000	7,155	2,386			268	89	268	89						
R 33	29	0.321	1.000	7,155	2,294			268	86	268	86						
R 34	30	0.308	1.000	7,155	2,206			268	83	268	83						
R 35	31	0.296	1.000	7,155	2,121			268	80	268	80						
R 36	32	0.285	1.000	7,155	2,039			268	76	268	76						
R 37	33	0.274	1.000	7,155	1,961			268	74	268	74						
R 38	34	0.264	1.000	7,155	1,886			268	71	268	71						
R 39	35	0.253	1.000	7,155	1,813			268	68	268	68						
R 40	36	0.244	1.000	7,155	1,743			268	65	268	65						
R 41	37	0.234	1.000	7,155	1,676			268	63	268	63						
R 42	38	0.225	1.000	7,155	1,612			268	60	268	60						
R 43	39	0.217	1.000	7,155	1,550			268	58	268	58						
R 44	40	0.208	1.000	7,155	1,490			268	56	268	56						
R 45	41	0.200	1.000	7,155	1,433			268	54	268	54						
R 46	42	0.193	1.000	7,155	1,378			268	52	268	52						
R 47	43	0.185	1.000	7,155	1,325			268	50								

様式-5		費用対便益(残事業:残事業費+10%)				水系名:筑後川水系 河川名:城原川				単位:百万円							
年次	年度	t	割引率	デフレター	便益(B)			費用(C)				費用便益比 B/C	純現在価値 B-C	経済的 内部 収益率 EIRR			
					便益		残存 価値 ②	計 ①+②	建設費③		維持管理費④				計③+④		
					便益	現在価値 ①			費用	現在価値	費用				現在価値	費用	現在価値
基準	R 4	0	1.000	1.000													
整備期間 (S 5 4 S R 1 2年)	S 54	-43	5.400	1.499	0	0	0	0	0	0	0	0	0	0	0	0	
	S 55	-42	5.193	1.357	0	0	0	0	0	0	0	0	0	0	0	0	
	S 56	-41	4.993	1.335	0	0	0	0	0	0	0	0	0	0	0	0	
	S 57	-40	4.801	1.324	0	0	0	0	0	0	0	0	0	0	0	0	
	S 58	-39	4.616	1.330	0	0	0	0	0	0	0	0	0	0	0	0	
	S 59	-38	4.439	1.310	0	0	0	0	0	0	0	0	0	0	0	0	
	S 60	-37	4.268	1.327	0	0	0	0	0	0	0	0	0	0	0	0	
	S 61	-36	4.104	1.324	0	0	0	0	0	0	0	0	0	0	0	0	
	S 62	-35	3.946	1.307	0	0	0	0	0	0	0	0	0	0	0	0	
	S 63	-34	3.794	1.272	0	0	0	0	0	0	0	0	0	0	0	0	
	H 1	-33	3.648	1.211	0	0	0	0	0	0	0	0	0	0	0	0	
	H 2	-32	3.508	1.163	0	0	0	0	0	0	0	0	0	0	0	0	
	H 3	-31	3.373	1.133	0	0	0	0	0	0	0	0	0	0	0	0	
	H 4	-30	3.243	1.121	0	0	0	0	0	0	0	0	0	0	0	0	
	H 5	-29	3.119	1.121	0	0	0	0	0	0	0	0	0	0	0	0	
	H 6	-28	2.999	1.121	0	0	0	0	0	0	0	0	0	0	0	0	
	H 7	-27	2.883	1.121	0	0	0	0	0	0	0	0	0	0	0	0	
	H 8	-26	2.772	1.125	0	0	0	0	0	0	0	0	0	0	0	0	
	H 9	-25	2.666	1.118	0	0	0	0	0	0	0	0	0	0	0	0	
	H 10	-24	2.563	1.136	0	0	0	0	0	0	0	0	0	0	0	0	
	H 11	-23	2.465	1.151	0	0	0	0	0	0	0	0	0	0	0	0	
	H 12	-22	2.370	1.146	0	0	0	0	0	0	0	0	0	0	0	0	
	H 13	-21	2.279	1.174	0	0	0	0	0	0	0	0	0	0	0	0	
	H 14	-20	2.191	1.198	0	0	0	0	0	0	0	0	0	0	0	0	
	H 15	-19	2.107	1.200	0	0	0	0	0	0	0	0	0	0	0	0	
	H 16	-18	2.026	1.199	0	0	0	0	0	0	0	0	0	0	0	0	
	H 17	-17	1.948	1.194	0	0	0	0	0	0	0	0	0	0	0	0	
	H 18	-16	1.873	1.179	0	0	0	0	0	0	0	0	0	0	0	0	
	H 19	-15	1.801	1.164	0	0	0	0	0	0	0	0	0	0	0	0	
	H 20	-14	1.732	1.139	0	0	0	0	0	0	0	0	0	0	0	0	
H 21	-13	1.665	1.177	0	0	0	0	0	0	0	0	0	0	0	0		
H 22	-12	1.601	1.172	0	0	0	0	0	0	0	0	0	0	0	0		
H 23	-11	1.539	1.151	0	0	0	0	0	0	0	0	0	0	0	0		
H 24	-10	1.480	1.158	0	0	0	0	0	0	0	0	0	0	0	0		
H 25	-9	1.423	1.132	0	0	0	0	0	0	0	0	0	0	0	0		
H 26	-8	1.369	1.095	0	0	0	0	0	0	0	0	0	0	0	0		
H 27	-7	1.316	1.091	0	0	0	0	0	0	0	0	0	0	0	0		
H 28	-6	1.265	1.082	0	0	0	0	0	0	0	0	0	0	0	0		
H 29	-5	1.217	1.060	0	0	0	0	0	0	0	0	0	0	0	0		
H 30	-4	1.170	1.027	0	0	0	0	0	0	0	0	0	0	0	0		
R 1	-3	1.125	1.002	0	0	0	0	0	0	0	0	0	0	0	0		
R 2	-2	1.082	1.000	0	0	0	0	0	0	0	0	0	0	0	0		
R 3	-1	1.040	1.000	0	0	0	0	0	0	0	0	0	0	0	0		
R 4	0	1.000	1.000	0	0	0	0	0	0	0	0	0	0	0	0		
R 5	1	0.962	1.000	0	0	2,989	2,874	0	0	2,989	2,874						
R 6	2	0.925	1.000	0	0	6,687	6,182	0	0	6,687	6,182						
R 7	3	0.889	1.000	0	0	8,080	7,183	0	0	8,080	7,183						
R 8	4	0.855	1.000	0	0	2,910	2,488	0	0	2,910	2,488						
R 9	5	0.822	1.000	0	0	4,520	3,715	0	0	4,520	3,715						
R 10	6	0.790	1.000	0	0	6,771	5,351	0	0	6,771	5,351						
R 11	7	0.760	1.000	0	0	6,198	4,710	0	0	6,198	4,710						
R 12	8	0.731	1.000	0	0	1,435	1,048	0	0	1,435	1,048						
R 13	9	0.703	1.000	7,892	5,545			268	189	268	189						
R 14	10	0.676	1.000	7,892	5,332			268	181	268	181						
R 15	11	0.650	1.000	7,892	5,127			268	174	268	174						
R 16	12	0.625	1.000	7,892	4,930			268	168	268	168						
R 17	13	0.601	1.000	7,892	4,740			268	161	268	161						
R 18	14	0.577	1.000	7,892	4,558			268	155	268	155						
R 19	15	0.555	1.000	7,892	4,382			268	149	268	149						
R 20	16	0.534	1.000	7,892	4,214			268	143	268	143						
R 21	17	0.513	1.000	7,892	4,052			268	138	268	138						
R 22	18	0.494	1.000	7,892	3,896			268	132	268	132						
R 23	19	0.475	1.000	7,892	3,746			268	127	268	127						
R 24	20	0.456	1.000	7,892	3,602			268	122	268	122						
R 25	21	0.439	1.000	7,892	3,463			268	118	268	118						
R 26	22	0.422	1.000	7,892	3,330			268	113	268	113						
R 27	23	0.406	1.000	7,892	3,202			268	109	268	109						
R 28	24	0.390	1.000	7,892	3,079			268	105	268	105						
R 29	25	0.375	1.000	7,892	2,961			268	101	268	101						
R 30	26	0.361	1.000	7,892	2,847			268	97	268	97						
R 31	27	0.347	1.000	7,892	2,737			268	93	268	93						
R 32	28	0.333	1.000	7,892	2,632			268	89	268	89						
R 33	29	0.321	1.000	7,892	2,531			268	86	268	86						
R 34	30	0.308	1.000	7,892	2,433			268	83	268	83						
R 35	31	0.296	1.000	7,892	2,340			268	80	268	80						
R 36	32	0.285	1.000	7,892	2,250			268	76	268	76						
R 37	33	0.274	1.000	7,892	2,163			268	74	268	74						
R 38	34	0.264	1.000	7,892	2,080			268	71	268	71						
R 39	35	0.253	1.000	7,892	2,000			268	68	268	68						
R 40	36	0.244	1.000	7,892	1,923			268	65	268	65						
R 41	37	0.234	1.000	7,892	1,849			268	63	268	63						
R 42	38	0.225	1.000	7,892	1,778			268	60	268	60						
R 43	39	0.217	1.000	7,892	1,710			268	58	268	58						
R 44	40	0.208	1.000	7,892	1,644			268	56	268	56						
R 45	41	0.200	1.000	7,892	1,581			268	54	268	54						
R 46	42	0.193	1.000	7,892	1,520			268	52	268	52						
R 47	43	0.185	1.000	7,892	1,461			268	50	268	50						
R 48	44	0.178	1.000	7,892	1,405			268	48	268	48						
R 49	45	0.171	1.000	7,892	1,351			268	46	268	46						
R 50	46	0.165	1.000	7,892	1,299			268	44	268	44						

様式-5		費用対便益(残事業:残事業費-10%)					水系名:筑後川水系 河川名:城原川					単位:百万円					
年次	年度	t	割引率	デフレター	便益(B)			費用(C)						費用便益比 B/C	純現在価値 B-C	経済的 内部 収益率 EIRR	
					便益		残存 価値 ②	計 ①+②	建設費③		維持管理費④		計③+④				
					便益	現在価値 ①			費用	現在価値	費用	現在価値	費用				現在価値
基準	R 4	0	1.000	1.000													
整備期間 (S 4 S R 1 2年)	S 4	-43	5.400	1.499	0	0	0	0	0	0	0	0	0	0	0	0	0
	S 5	-42	5.193	1.357	0	0	0	0	0	0	0	0	0	0	0	0	0
	S 56	-41	4.993	1.335	0	0	0	0	0	0	0	0	0	0	0	0	0
	S 57	-40	4.801	1.324	0	0	0	0	0	0	0	0	0	0	0	0	0
	S 58	-39	4.616	1.330	0	0	0	0	0	0	0	0	0	0	0	0	0
	S 59	-38	4.439	1.310	0	0	0	0	0	0	0	0	0	0	0	0	0
	S 60	-37	4.268	1.327	0	0	0	0	0	0	0	0	0	0	0	0	0
	S 61	-36	4.104	1.324	0	0	0	0	0	0	0	0	0	0	0	0	0
	S 62	-35	3.946	1.307	0	0	0	0	0	0	0	0	0	0	0	0	0
	S 63	-34	3.794	1.272	0	0	0	0	0	0	0	0	0	0	0	0	0
	H 1	-33	3.648	1.211	0	0	0	0	0	0	0	0	0	0	0	0	0
	H 2	-32	3.508	1.163	0	0	0	0	0	0	0	0	0	0	0	0	0
	H 3	-31	3.373	1.133	0	0	0	0	0	0	0	0	0	0	0	0	0
	H 4	-30	3.243	1.121	0	0	0	0	0	0	0	0	0	0	0	0	0
	H 5	-29	3.119	1.121	0	0	0	0	0	0	0	0	0	0	0	0	0
	H 6	-28	2.999	1.121	0	0	0	0	0	0	0	0	0	0	0	0	0
	H 7	-27	2.883	1.121	0	0	0	0	0	0	0	0	0	0	0	0	0
	H 8	-26	2.772	1.125	0	0	0	0	0	0	0	0	0	0	0	0	0
	H 9	-25	2.666	1.118	0	0	0	0	0	0	0	0	0	0	0	0	0
	H 10	-24	2.563	1.136	0	0	0	0	0	0	0	0	0	0	0	0	0
	H 11	-23	2.465	1.151	0	0	0	0	0	0	0	0	0	0	0	0	0
	H 12	-22	2.370	1.146	0	0	0	0	0	0	0	0	0	0	0	0	0
	H 13	-21	2.279	1.174	0	0	0	0	0	0	0	0	0	0	0	0	0
	H 14	-20	2.191	1.198	0	0	0	0	0	0	0	0	0	0	0	0	0
	H 15	-19	2.107	1.200	0	0	0	0	0	0	0	0	0	0	0	0	0
	H 16	-18	2.026	1.199	0	0	0	0	0	0	0	0	0	0	0	0	0
	H 17	-17	1.948	1.194	0	0	0	0	0	0	0	0	0	0	0	0	0
	H 18	-16	1.873	1.179	0	0	0	0	0	0	0	0	0	0	0	0	0
	H 19	-15	1.801	1.164	0	0	0	0	0	0	0	0	0	0	0	0	0
	H 20	-14	1.732	1.139	0	0	0	0	0	0	0	0	0	0	0	0	0
H 21	-13	1.665	1.177	0	0	0	0	0	0	0	0	0	0	0	0	0	
H 22	-12	1.601	1.172	0	0	0	0	0	0	0	0	0	0	0	0	0	
H 23	-11	1.539	1.151	0	0	0	0	0	0	0	0	0	0	0	0	0	
H 24	-10	1.480	1.158	0	0	0	0	0	0	0	0	0	0	0	0	0	
H 25	-9	1.423	1.132	0	0	0	0	0	0	0	0	0	0	0	0	0	
H 26	-8	1.369	1.095	0	0	0	0	0	0	0	0	0	0	0	0	0	
H 27	-7	1.316	1.091	0	0	0	0	0	0	0	0	0	0	0	0	0	
H 28	-6	1.265	1.082	0	0	0	0	0	0	0	0	0	0	0	0	0	
H 29	-5	1.217	1.060	0	0	0	0	0	0	0	0	0	0	0	0	0	
H 30	-4	1.170	1.027	0	0	0	0	0	0	0	0	0	0	0	0	0	
R 1	-3	1.125	1.002	0	0	0	0	0	0	0	0	0	0	0	0	0	
R 2	-2	1.082	1.000	0	0	0	0	0	0	0	0	0	0	0	0	0	
R 3	-1	1.040	1.000	0	0	0	0	0	0	0	0	0	0	0	0	0	
R 4	0	1.000	1.000	0	0	0	0	0	0	0	0	0	0	0	0	0	
R 5	1	0.962	1.000	0	0	2,445	2,351	0	0	2,445	2,351	0	0	0	0	0	
R 6	2	0.925	1.000	0	0	5,471	5,058	0	0	5,471	5,058	0	0	0	0	0	
R 7	3	0.889	1.000	0	0	6,611	5,877	0	0	6,611	5,877	0	0	0	0	0	
R 8	4	0.855	1.000	0	0	2,381	2,035	0	0	2,381	2,035	0	0	0	0	0	
R 9	5	0.822	1.000	0	0	3,698	3,040	0	0	3,698	3,040	0	0	0	0	0	
R 10	6	0.790	1.000	0	0	5,540	4,378	0	0	5,540	4,378	0	0	0	0	0	
R 11	7	0.760	1.000	0	0	5,071	3,853	0	0	5,071	3,853	0	0	0	0	0	
R 12	8	0.731	1.000	0	0	1,174	858	0	0	1,174	858	0	0	0	0	0	
R 13	9	0.703	1.000	7,892	5,545			268	189	268	189						
R 14	10	0.676	1.000	7,892	5,332			268	181	268	181						
R 15	11	0.650	1.000	7,892	5,127			268	174	268	174						
R 16	12	0.625	1.000	7,892	4,930			268	168	268	168						
R 17	13	0.601	1.000	7,892	4,740			268	161	268	161						
R 18	14	0.577	1.000	7,892	4,558			268	155	268	155						
R 19	15	0.555	1.000	7,892	4,382			268	149	268	149						
R 20	16	0.534	1.000	7,892	4,214			268	143	268	143						
R 21	17	0.513	1.000	7,892	4,052			268	138	268	138						
R 22	18	0.494	1.000	7,892	3,896			268	132	268	132						
R 23	19	0.475	1.000	7,892	3,746			268	127	268	127						
R 24	20	0.456	1.000	7,892	3,602			268	122	268	122						
R 25	21	0.439	1.000	7,892	3,463			268	118	268	118						
R 26	22	0.422	1.000	7,892	3,330			268	113	268	113						
R 27	23	0.406	1.000	7,892	3,202			268	109	268	109						
R 28	24	0.390	1.000	7,892	3,079			268	105	268	105						
R 29	25	0.375	1.000	7,892	2,961			268	101	268	101						
R 30	26	0.361	1.000	7,892	2,847			268	97	268	97						
R 31	27	0.347	1.000	7,892	2,737			268	93	268	93						
R 32	28	0.333	1.000	7,892	2,632			268	89	268	89						
R 33	29	0.321	1.000	7,892	2,531			268	86	268	86						
R 34	30	0.308	1.000	7,892	2,433			268	83	268	83						
R 35	31	0.296	1.000	7,892	2,340			268	80	268	80						
R 36	32	0.285	1.000	7,892	2,250			268	76	268	76						
R 37	33	0.274	1.000	7,892	2,163			268	74	268	74						
R 38	34	0.264	1.000	7,892	2,080			268	71	268	71						
R 39	35	0.253	1.000	7,892	2,000			268	68	268	68						
R 40	36	0.244	1.000	7,892	1,923			268	65	268	65						
R 41	37	0.234	1.000	7,892	1,849			268	63	268	63						
R 42	38	0.225	1.000	7,892	1,778			268	60	268	60						
R 43	39	0.217	1.000	7,892	1,710			268	58	268	58						
R 44	40	0.208	1.000	7,892	1,644			268	56	268	56						
R 45	41	0.200	1.000	7,892	1,581			268	54	268	54						
R 46	42	0.193	1.000	7,													

様式-5		費用対便益 (残事業:残工期+10%)				水系名:筑後川水系 河川名:城原川				単位:百万円					
年次	年度	t	割引率 4%	デフ レー ター	便 益 (B)			費 用 (C)				費用便益比 B/C	純現在価値 B-C	経済的 内部 収益率 EIRR	
					便益	現在価値 ①	残存 価値 ②	計 ①+②	建設費③		維持管理費④				計③+④
					費用	現在価値	費用	現在価値	費用	現在価値					
基準	R 4	0	1.000	1.000											
整備期間 (S 54 ~ R 13年)	S 54	-43	5.400	1.499	0	0	0	0	0	0	0	0	0		
	S 55	-42	5.193	1.357	0	0	0	0	0	0	0	0	0		
	S 56	-41	4.993	1.335	0	0	0	0	0	0	0	0	0		
	S 57	-40	4.801	1.324	0	0	0	0	0	0	0	0	0		
	S 58	-39	4.616	1.330	0	0	0	0	0	0	0	0	0		
	S 59	-38	4.439	1.310	0	0	0	0	0	0	0	0	0		
	S 60	-37	4.268	1.327	0	0	0	0	0	0	0	0	0		
	S 61	-36	4.104	1.324	0	0	0	0	0	0	0	0	0		
	S 62	-35	3.946	1.307	0	0	0	0	0	0	0	0	0		
	S 63	-34	3.794	1.272	0	0	0	0	0	0	0	0	0		
	H 1	-33	3.648	1.211	0	0	0	0	0	0	0	0	0		
	H 2	-32	3.508	1.163	0	0	0	0	0	0	0	0	0		
	H 3	-31	3.373	1.133	0	0	0	0	0	0	0	0	0		
	H 4	-30	3.243	1.121	0	0	0	0	0	0	0	0	0		
	H 5	-29	3.119	1.121	0	0	0	0	0	0	0	0	0		
	H 6	-28	2.999	1.121	0	0	0	0	0	0	0	0	0		
	H 7	-27	2.883	1.121	0	0	0	0	0	0	0	0	0		
	H 8	-26	2.772	1.125	0	0	0	0	0	0	0	0	0		
	H 9	-25	2.666	1.118	0	0	0	0	0	0	0	0	0		
	H 10	-24	2.563	1.136	0	0	0	0	0	0	0	0	0		
	H 11	-23	2.465	1.151	0	0	0	0	0	0	0	0	0		
	H 12	-22	2.370	1.146	0	0	0	0	0	0	0	0	0		
	H 13	-21	2.279	1.174	0	0	0	0	0	0	0	0	0		
	H 14	-20	2.191	1.198	0	0	0	0	0	0	0	0	0		
	H 15	-19	2.107	1.200	0	0	0	0	0	0	0	0	0		
	H 16	-18	2.026	1.199	0	0	0	0	0	0	0	0	0		
	H 17	-17	1.948	1.194	0	0	0	0	0	0	0	0	0		
	H 18	-16	1.873	1.179	0	0	0	0	0	0	0	0	0		
	H 19	-15	1.801	1.164	0	0	0	0	0	0	0	0	0		
	H 20	-14	1.732	1.139	0	0	0	0	0	0	0	0	0		
	H 21	-13	1.665	1.177	0	0	0	0	0	0	0	0	0		
	H 22	-12	1.601	1.172	0	0	0	0	0	0	0	0	0		
	H 23	-11	1.539	1.151	0	0	0	0	0	0	0	0	0		
	H 24	-10	1.480	1.158	0	0	0	0	0	0	0	0	0		
	H 25	-9	1.423	1.132	0	0	0	0	0	0	0	0	0		
	H 26	-8	1.369	1.095	0	0	0	0	0	0	0	0	0		
	H 27	-7	1.316	1.091	0	0	0	0	0	0	0	0	0		
	H 28	-6	1.265	1.082	0	0	0	0	0	0	0	0	0		
	H 29	-5	1.217	1.060	0	0	0	0	0	0	0	0	0		
	H 30	-4	1.170	1.027	0	0	0	0	0	0	0	0	0		
R 1	-3	1.125	1.002	0	0	0	0	0	0	0	0	0			
R 2	-2	1.082	1.000	0	0	0	0	0	0	0	0	0			
R 3	-1	1.040	1.000	0	0	0	0	0	0	0	0	0			
R 4	0	1.000	1.000	0	0	0	0	0	0	0	0	0			
R 5	1	0.962	1.000	0	0	0	0	2,415	2,322	0	0	2,415	2,322		
R 6	2	0.925	1.000	0	0	0	0	5,030	4,650	0	0	5,030	4,650		
R 7	3	0.889	1.000	0	0	0	0	6,248	5,554	0	0	6,248	5,554		
R 8	4	0.855	1.000	0	0	0	0	3,918	3,349	0	0	3,918	3,349		
R 9	5	0.822	1.000	0	0	0	0	3,002	2,468	0	0	3,002	2,468		
R 10	6	0.790	1.000	0	0	0	0	4,335	3,426	0	0	4,335	3,426		
R 11	7	0.760	1.000	0	0	0	0	5,356	4,070	0	0	5,356	4,070		
R 12	8	0.731	1.000	0	0	0	0	4,527	3,308	0	0	4,527	3,308		
R 13	9	0.703	1.000	0	0	0	0	1,159	815	0	0	1,159	815		
施設完成後の評価期間 (0年)	R 14	10	0.676	1.000	7,892	5,332				268	181	268	181		
	R 15	11	0.650	1.000	7,892	5,127				268	174	268	174		
	R 16	12	0.625	1.000	7,892	4,930				268	168	268	168		
	R 17	13	0.601	1.000	7,892	4,740				268	161	268	161		
	R 18	14	0.577	1.000	7,892	4,558				268	155	268	155		
	R 19	15	0.555	1.000	7,892	4,382				268	149	268	149		
	R 20	16	0.534	1.000	7,892	4,214				268	143	268	143		
	R 21	17	0.513	1.000	7,892	4,052				268	138	268	138		
	R 22	18	0.494	1.000	7,892	3,896				268	132	268	132		
	R 23	19	0.475	1.000	7,892	3,746				268	127	268	127		
	R 24	20	0.456	1.000	7,892	3,602				268	122	268	122		
	R 25	21	0.439	1.000	7,892	3,463				268	118	268	118		
	R 26	22	0.422	1.000	7,892	3,330				268	113	268	113		
	R 27	23	0.406	1.000	7,892	3,202				268	109	268	109		
	R 28	24	0.390	1.000	7,892	3,079				268	105	268	105		
	R 29	25	0.375	1.000	7,892	2,961				268	101	268	101		
	R 30	26	0.361	1.000	7,892	2,847				268	97	268	97		
	R 31	27	0.347	1.000	7,892	2,737				268	93	268	93		
	R 32	28	0.333	1.000	7,892	2,632				268	89	268	89		
	R 33	29	0.321	1.000	7,892	2,531				268	86	268	86		
	R 34	30	0.308	1.000	7,892	2,433				268	83	268	83		
	R 35	31	0.296	1.000	7,892	2,340				268	80	268	80		
	R 36	32	0.285	1.000	7,892	2,250				268	76	268	76		
	R 37	33	0.274	1.000	7,892	2,163				268	74	268	74		
	R 38	34	0.264	1.000	7,892	2,080				268	71	268	71		
	R 39	35	0.253	1.000	7,892	2,000				268	68	268	68		
	R 40	36	0.244	1.000	7,892	1,923				268	65	268	65		
	R 41	37	0.234	1.000	7,892	1,849				268	63	268	63		
	R 42	38	0.225	1.000	7,892	1,778				268	60	268	60		
	R 43	39	0.217	1.000	7,892	1,710				268	58	268	58		
	R 44	40	0.208	1.000	7,892	1,644				268	56	268	56		
	R 45	41	0.200	1.000	7,892	1,581				268	54	268	54		
	R 46	42	0.193	1.000	7,892	1,520				268	52	268	52		
	R 47	43	0.185	1.000	7,892	1,461				268	50	268	50		
	R 48	44	0.178	1.000	7,892	1,405				268	48	268	48		
	R 49	45	0.171	1.000	7,892	1,351				268	46	268	46		
R 50	46	0.165	1.000	7,892	1,299				268	44	268	44			
R 51	47	0.158	1.000	7,892	1,249				268	42	268	42			
R 52	48	0.152	1.000	7,892	1,201				268	41	268	41			
R 53	49	0.146	1.000	7,892	1,155				268	39	268	39			
R 54	50	0.141	1.000	7,892	1,111				268	38	268	38			
R 55	51	0.135	1.000	7,892	1,068										

様式-5		費用対便益(残事業:残工期-10%)				水系名:筑後川水系 河川名:城原川				単位:百万円						
年次	年度	t	割引率 4%	デフ レー ター	便 益 (B)			費 用 (C)				費用便益比 B/C	純現在価値 B-C	経済的 内部 収益率 EIRR		
					便益	現在価値 ①	残存 価値 ②	計 ①+②	建設費③		維持管理費④				計③+④	
								費用	現在価値	費用	現在価値	費用	現在価値			
基準	R 4	0	1.000	1.000												
整備期間 (S 5 4 S R 1 年)	S 54	-43	5.400	1.499	0	0		0	0	0	0	0	0			
	S 55	-42	5.193	1.357	0	0		0	0	0	0	0	0			
	S 56	-41	4.993	1.335	0	0		0	0	0	0	0	0			
	S 57	-40	4.801	1.324	0	0		0	0	0	0	0	0			
	S 58	-39	4.616	1.330	0	0		0	0	0	0	0	0			
	S 59	-38	4.439	1.310	0	0		0	0	0	0	0	0			
	S 60	-37	4.268	1.327	0	0		0	0	0	0	0	0			
	S 61	-36	4.104	1.324	0	0		0	0	0	0	0	0			
	S 62	-35	3.946	1.307	0	0		0	0	0	0	0	0			
	S 63	-34	3.794	1.272	0	0		0	0	0	0	0	0			
	H 1	-33	3.648	1.211	0	0		0	0	0	0	0	0			
	H 2	-32	3.508	1.163	0	0		0	0	0	0	0	0			
	H 3	-31	3.373	1.133	0	0		0	0	0	0	0	0			
	H 4	-30	3.243	1.121	0	0		0	0	0	0	0	0			
	H 5	-29	3.119	1.121	0	0		0	0	0	0	0	0			
	H 6	-28	2.999	1.121	0	0		0	0	0	0	0	0			
	H 7	-27	2.883	1.121	0	0		0	0	0	0	0	0			
	H 8	-26	2.772	1.125	0	0		0	0	0	0	0	0			
	H 9	-25	2.666	1.118	0	0		0	0	0	0	0	0			
	H 10	-24	2.563	1.136	0	0		0	0	0	0	0	0			
	H 11	-23	2.465	1.151	0	0		0	0	0	0	0	0			
	H 12	-22	2.370	1.146	0	0		0	0	0	0	0	0			
	H 13	-21	2.279	1.174	0	0		0	0	0	0	0	0			
	H 14	-20	2.191	1.198	0	0		0	0	0	0	0	0			
	H 15	-19	2.107	1.200	0	0		0	0	0	0	0	0			
	H 16	-18	2.026	1.199	0	0		0	0	0	0	0	0			
	H 17	-17	1.948	1.194	0	0		0	0	0	0	0	0			
	H 18	-16	1.873	1.179	0	0		0	0	0	0	0	0			
	H 19	-15	1.801	1.164	0	0		0	0	0	0	0	0			
	H 20	-14	1.732	1.139	0	0		0	0	0	0	0	0			
	H 21	-13	1.665	1.177	0	0		0	0	0	0	0	0			
	H 22	-12	1.601	1.172	0	0		0	0	0	0	0	0			
	H 23	-11	1.539	1.151	0	0		0	0	0	0	0	0			
	H 24	-10	1.480	1.158	0	0		0	0	0	0	0	0			
	H 25	-9	1.423	1.132	0	0		0	0	0	0	0	0			
	H 26	-8	1.369	1.095	0	0		0	0	0	0	0	0			
H 27	-7	1.316	1.091	0	0		0	0	0	0	0	0				
H 28	-6	1.265	1.082	0	0		0	0	0	0	0	0				
H 29	-5	1.217	1.060	0	0		0	0	0	0	0	0				
H 30	-4	1.170	1.027	0	0		0	0	0	0	0	0				
R 1	-3	1.125	1.002	0	0		0	0	0	0	0	0				
R 2	-2	1.082	1.000	0	0		0	0	0	0	0	0				
R 3	-1	1.040	1.000	0	0		0	0	0	0	0	0				
R 4	0	1.000	1.000	0	0		0	0	0	0	0	0				
R 5	1	0.962	1.000	0	0		3,585	3,448	0	0	3,585	3,448				
R 6	2	0.925	1.000	0	0		7,309	6,758	0	0	7,309	6,758				
R 7	3	0.889	1.000	0	0		6,381	5,672	0	0	6,381	5,672				
R 8	4	0.855	1.000	0	0		3,860	3,300	0	0	3,860	3,300				
R 9	5	0.822	1.000	0	0		6,158	5,061	0	0	6,158	5,061				
R 10	6	0.790	1.000	0	0		6,588	5,207	0	0	6,588	5,207				
R 11	7	0.760	1.000	0	0		2,109	1,603	0	0	2,109	1,603				
R 12	8	0.731	1.000	7,892	5,767				268	196	268	196				
R 13	9	0.703	1.000	7,892	5,545				268	189	268	189				
R 14	10	0.676	1.000	7,892	5,332				268	181	268	181				
R 15	11	0.650	1.000	7,892	5,127				268	174	268	174				
R 16	12	0.625	1.000	7,892	4,930				268	168	268	168				
R 17	13	0.601	1.000	7,892	4,740				268	161	268	161				
R 18	14	0.577	1.000	7,892	4,558				268	155	268	155				
R 19	15	0.555	1.000	7,892	4,382				268	149	268	149				
R 20	16	0.534	1.000	7,892	4,214				268	143	268	143				
R 21	17	0.513	1.000	7,892	4,052				268	138	268	138				
R 22	18	0.494	1.000	7,892	3,896				268	132	268	132				
R 23	19	0.475	1.000	7,892	3,746				268	127	268	127				
R 24	20	0.456	1.000	7,892	3,602				268	122	268	122				
R 25	21	0.439	1.000	7,892	3,463				268	118	268	118				
R 26	22	0.422	1.000	7,892	3,330				268	113	268	113				
R 27	23	0.406	1.000	7,892	3,202				268	109	268	109				
R 28	24	0.390	1.000	7,892	3,079				268	105	268	105				
R 29	25	0.375	1.000	7,892	2,961				268	101	268	101				
R 30	26	0.361	1.000	7,892	2,847				268	97	268	97				
R 31	27	0.347	1.000	7,892	2,737				268	93	268	93				
R 32	28	0.333	1.000	7,892	2,632				268	89	268	89				
R 33	29	0.321	1.000	7,892	2,531				268	86	268	86				
R 34	30	0.308	1.000	7,892	2,433				268	83	268	83				
R 35	31	0.296	1.000	7,892	2,340				268	80	268	80				
R 36	32	0.285	1.000	7,892	2,250				268	76	268	76				
R 37	33	0.274	1.000	7,892	2,163				268	74	268	74				
R 38	34	0.264	1.000	7,892	2,080				268	71	268	71				
R 39	35	0.253	1.000	7,892	2,000				268	68	268	68				
R 40	36	0.244	1.000	7,892	1,923				268	65	268	65				
R 41	37	0.234	1.000	7,892	1,849				268	63	268	63				
R 42	38	0.225	1.000	7,892	1,778				268	60	268	60				
R 43	39	0.217	1.000	7,892	1,710				268	58	268	58				
R 44	40	0.208	1.000	7,892	1,644				268	56	268	56				
R 45	41	0.200	1.000	7,892	1,581				268	54	268	54				
R 46	42	0.193	1.000	7,892	1,520				268	52	268	52				
R 47	43	0.185	1.000	7,892	1,461				268	50	268	50				
R 48	44	0.178	1.000	7,892	1,405				268	48	268	48				
R 49	45	0.171	1.000	7,892	1,351				268	46	268	46				
R 50	46	0.165	1.000	7,892	1,299				268	44	268	44				
R 51	47	0.158	1.000	7,892	1,249				268	42	268	42				
R 52	48	0.152	1.000	7,892	1,201				268	41	268	41				
R 53	49															

様式-5		費用対便益(残事業:資産+10%)				水系名:筑後川水系 河川名:城原川						単位:百万円					
年次	年度	t	割引率	デフレター	便益(B)			費用(C)						費用便益比 B/C	純現在価値 B-C	経済的 内部 収益率 EIRR	
					便益		残存 価値 ②	建設費③		維持管理費④		計③+④					
					便益	現在価値 ①		費用	現在価値	費用	現在価値	費用	現在価値				
基準	R 4	0	1.000	1.000													
整備期間 (S 4 S R 1 2年)	S 4	-43	5.400	1.499	0	0	0	0	0	0	0	0	0	0	0	0	0
	S 5	-42	5.193	1.357	0	0	0	0	0	0	0	0	0	0	0	0	0
	S 56	-41	4.993	1.335	0	0	0	0	0	0	0	0	0	0	0	0	0
	S 57	-40	4.801	1.324	0	0	0	0	0	0	0	0	0	0	0	0	0
	S 58	-39	4.616	1.330	0	0	0	0	0	0	0	0	0	0	0	0	0
	S 59	-38	4.439	1.310	0	0	0	0	0	0	0	0	0	0	0	0	0
	S 60	-37	4.268	1.327	0	0	0	0	0	0	0	0	0	0	0	0	0
	S 61	-36	4.104	1.324	0	0	0	0	0	0	0	0	0	0	0	0	0
	S 62	-35	3.946	1.307	0	0	0	0	0	0	0	0	0	0	0	0	0
	S 63	-34	3.794	1.272	0	0	0	0	0	0	0	0	0	0	0	0	0
	H 1	-33	3.648	1.211	0	0	0	0	0	0	0	0	0	0	0	0	0
	H 2	-32	3.508	1.163	0	0	0	0	0	0	0	0	0	0	0	0	0
	H 3	-31	3.373	1.133	0	0	0	0	0	0	0	0	0	0	0	0	0
	H 4	-30	3.243	1.121	0	0	0	0	0	0	0	0	0	0	0	0	0
	H 5	-29	3.119	1.121	0	0	0	0	0	0	0	0	0	0	0	0	0
	H 6	-28	2.999	1.121	0	0	0	0	0	0	0	0	0	0	0	0	0
	H 7	-27	2.883	1.121	0	0	0	0	0	0	0	0	0	0	0	0	0
	H 8	-26	2.772	1.125	0	0	0	0	0	0	0	0	0	0	0	0	0
	H 9	-25	2.666	1.118	0	0	0	0	0	0	0	0	0	0	0	0	0
	H 10	-24	2.563	1.136	0	0	0	0	0	0	0	0	0	0	0	0	0
	H 11	-23	2.465	1.151	0	0	0	0	0	0	0	0	0	0	0	0	0
	H 12	-22	2.370	1.146	0	0	0	0	0	0	0	0	0	0	0	0	0
	H 13	-21	2.279	1.174	0	0	0	0	0	0	0	0	0	0	0	0	0
	H 14	-20	2.191	1.198	0	0	0	0	0	0	0	0	0	0	0	0	0
	H 15	-19	2.107	1.200	0	0	0	0	0	0	0	0	0	0	0	0	0
	H 16	-18	2.026	1.199	0	0	0	0	0	0	0	0	0	0	0	0	0
	H 17	-17	1.948	1.194	0	0	0	0	0	0	0	0	0	0	0	0	0
	H 18	-16	1.873	1.179	0	0	0	0	0	0	0	0	0	0	0	0	0
	H 19	-15	1.801	1.164	0	0	0	0	0	0	0	0	0	0	0	0	0
	H 20	-14	1.732	1.139	0	0	0	0	0	0	0	0	0	0	0	0	0
H 21	-13	1.665	1.177	0	0	0	0	0	0	0	0	0	0	0	0	0	
H 22	-12	1.601	1.172	0	0	0	0	0	0	0	0	0	0	0	0	0	
H 23	-11	1.539	1.151	0	0	0	0	0	0	0	0	0	0	0	0	0	
H 24	-10	1.480	1.158	0	0	0	0	0	0	0	0	0	0	0	0	0	
H 25	-9	1.423	1.132	0	0	0	0	0	0	0	0	0	0	0	0	0	
H 26	-8	1.369	1.095	0	0	0	0	0	0	0	0	0	0	0	0	0	
H 27	-7	1.316	1.091	0	0	0	0	0	0	0	0	0	0	0	0	0	
H 28	-6	1.265	1.082	0	0	0	0	0	0	0	0	0	0	0	0	0	
H 29	-5	1.217	1.060	0	0	0	0	0	0	0	0	0	0	0	0	0	
H 30	-4	1.170	1.027	0	0	0	0	0	0	0	0	0	0	0	0	0	
R 1	-3	1.125	1.002	0	0	0	0	0	0	0	0	0	0	0	0	0	
R 2	-2	1.082	1.000	0	0	0	0	0	0	0	0	0	0	0	0	0	
R 3	-1	1.040	1.000	0	0	0	0	0	0	0	0	0	0	0	0	0	
R 4	0	1.000	1.000	0	0	0	0	0	0	0	0	0	0	0	0	0	
R 5	1	0.962	1.000	0	0	2,717	2,613	0	0	2,717	2,613						
R 6	2	0.925	1.000	0	0	6,079	5,620	0	0	6,079	5,620						
R 7	3	0.889	1.000	0	0	7,346	6,530	0	0	7,346	6,530						
R 8	4	0.855	1.000	0	0	2,646	2,262	0	0	2,646	2,262						
R 9	5	0.822	1.000	0	0	4,109	3,378	0	0	4,109	3,378						
R 10	6	0.790	1.000	0	0	6,156	4,865	0	0	6,156	4,865						
R 11	7	0.760	1.000	0	0	5,634	4,282	0	0	5,634	4,282						
R 12	8	0.731	1.000	0	0	1,304	953	0	0	1,304	953						
R 13	9	0.703	1.000	8,630	6,063			268	189	268	189						
R 14	10	0.676	1.000	8,630	5,830			268	181	268	181						
R 15	11	0.650	1.000	8,630	5,606			268	174	268	174						
R 16	12	0.625	1.000	8,630	5,390			268	168	268	168						
R 17	13	0.601	1.000	8,630	5,183			268	161	268	161						
R 18	14	0.577	1.000	8,630	4,984			268	155	268	155						
R 19	15	0.555	1.000	8,630	4,792			268	149	268	149						
R 20	16	0.534	1.000	8,630	4,608			268	143	268	143						
R 21	17	0.513	1.000	8,630	4,430			268	138	268	138						
R 22	18	0.494	1.000	8,630	4,260			268	132	268	132						
R 23	19	0.475	1.000	8,630	4,096			268	127	268	127						
R 24	20	0.456	1.000	8,630	3,939			268	122	268	122						
R 25	21	0.439	1.000	8,630	3,787			268	118	268	118						
R 26	22	0.422	1.000	8,630	3,641			268	113	268	113						
R 27	23	0.406	1.000	8,630	3,501			268	109	268	109						
R 28	24	0.390	1.000	8,630	3,367			268	105	268	105						
R 29	25	0.375	1.000	8,630	3,237			268	101	268	101						
R 30	26	0.361	1.000	8,630	3,113			268	97	268	97						
R 31	27	0.347	1.000	8,630	2,993			268	93	268	93						
R 32	28	0.333	1.000	8,630	2,878			268	89	268	89						
R 33	29	0.321	1.000	8,630	2,767			268	86	268	86						
R 34	30	0.308	1.000	8,630	2,661			268	83	268	83						
R 35	31	0.296	1.000	8,630	2,558			268	80	268	80						
R 36	32	0.285	1.000	8,630	2,460			268	76	268	76						
R 37	33	0.274	1.000	8,630	2,365			268	74	268	74						
R 38	34	0.264	1.000	8,630	2,274			268	71	268	71						
R 39	35	0.253	1.000	8,630	2,187			268	68	268	68						
R 40	36	0.244	1.000	8,630	2,103			268	65	268	65						
R 41	37	0.234	1.000	8,630	2,022			268	63	268	63						
R 42	38	0.225	1.000	8,630	1,944			268	60	268	60						
R 43	39	0.217	1.000	8,630	1,869			268	58	268	58						
R 44	40	0.208	1.000	8,630	1,798			268	56	268	56						
R 45	41	0.200	1.000	8,630	1,728			268	54	268	54						
R 46	42	0.193	1.000	8,630	1,662			268	52	268	52						
R 47																	

様式-5		費用対便益(残事業:資産-10%)				水系名:筑後川水系 河川名:城原川				単位:百万円						
年次	年度	t	割引率	デフレター	便益(B)			費用(C)				費用便益比 B/C	純現在価値 B-C	経済的 内部 収益率 EIRR		
					便益		残存 価値 ②	建設費③		維持管理費④					計③+④	
					便益	現在価値 ①		費用	現在価値	費用	現在価値				費用	現在価値
基準	R 4	0	1.000	1.000												
整備期間 (S 5 4 S R 1 2年)	S 4	-43	5.400	1.499	0	0	0	0	0	0	0	0	0	0	0	0
	S 5	-42	5.193	1.357	0	0	0	0	0	0	0	0	0	0	0	0
	S 56	-41	4.993	1.335	0	0	0	0	0	0	0	0	0	0	0	0
	S 57	-40	4.801	1.324	0	0	0	0	0	0	0	0	0	0	0	0
	S 58	-39	4.616	1.330	0	0	0	0	0	0	0	0	0	0	0	0
	S 59	-38	4.439	1.310	0	0	0	0	0	0	0	0	0	0	0	0
	S 60	-37	4.268	1.327	0	0	0	0	0	0	0	0	0	0	0	0
	S 61	-36	4.104	1.324	0	0	0	0	0	0	0	0	0	0	0	0
	S 62	-35	3.946	1.307	0	0	0	0	0	0	0	0	0	0	0	0
	S 63	-34	3.794	1.272	0	0	0	0	0	0	0	0	0	0	0	0
	H 1	-33	3.648	1.211	0	0	0	0	0	0	0	0	0	0	0	0
	H 2	-32	3.508	1.163	0	0	0	0	0	0	0	0	0	0	0	0
	H 3	-31	3.373	1.133	0	0	0	0	0	0	0	0	0	0	0	0
	H 4	-30	3.243	1.121	0	0	0	0	0	0	0	0	0	0	0	0
	H 5	-29	3.119	1.121	0	0	0	0	0	0	0	0	0	0	0	0
	H 6	-28	2.999	1.121	0	0	0	0	0	0	0	0	0	0	0	0
	H 7	-27	2.883	1.121	0	0	0	0	0	0	0	0	0	0	0	0
	H 8	-26	2.772	1.125	0	0	0	0	0	0	0	0	0	0	0	0
	H 9	-25	2.666	1.118	0	0	0	0	0	0	0	0	0	0	0	0
	H 10	-24	2.563	1.136	0	0	0	0	0	0	0	0	0	0	0	0
	H 11	-23	2.465	1.151	0	0	0	0	0	0	0	0	0	0	0	0
	H 12	-22	2.370	1.146	0	0	0	0	0	0	0	0	0	0	0	0
	H 13	-21	2.279	1.174	0	0	0	0	0	0	0	0	0	0	0	0
	H 14	-20	2.191	1.198	0	0	0	0	0	0	0	0	0	0	0	0
	H 15	-19	2.107	1.200	0	0	0	0	0	0	0	0	0	0	0	0
	H 16	-18	2.026	1.199	0	0	0	0	0	0	0	0	0	0	0	0
	H 17	-17	1.948	1.194	0	0	0	0	0	0	0	0	0	0	0	0
	H 18	-16	1.873	1.179	0	0	0	0	0	0	0	0	0	0	0	0
	H 19	-15	1.801	1.164	0	0	0	0	0	0	0	0	0	0	0	0
	H 20	-14	1.732	1.139	0	0	0	0	0	0	0	0	0	0	0	0
H 21	-13	1.665	1.177	0	0	0	0	0	0	0	0	0	0	0	0	
H 22	-12	1.601	1.172	0	0	0	0	0	0	0	0	0	0	0	0	
H 23	-11	1.539	1.151	0	0	0	0	0	0	0	0	0	0	0	0	
H 24	-10	1.480	1.158	0	0	0	0	0	0	0	0	0	0	0	0	
H 25	-9	1.423	1.132	0	0	0	0	0	0	0	0	0	0	0	0	
H 26	-8	1.369	1.095	0	0	0	0	0	0	0	0	0	0	0	0	
H 27	-7	1.316	1.091	0	0	0	0	0	0	0	0	0	0	0	0	
H 28	-6	1.265	1.082	0	0	0	0	0	0	0	0	0	0	0	0	
H 29	-5	1.217	1.060	0	0	0	0	0	0	0	0	0	0	0	0	
H 30	-4	1.170	1.027	0	0	0	0	0	0	0	0	0	0	0	0	
R 1	-3	1.125	1.002	0	0	0	0	0	0	0	0	0	0	0	0	
R 2	-2	1.082	1.000	0	0	0	0	0	0	0	0	0	0	0	0	
R 3	-1	1.040	1.000	0	0	0	0	0	0	0	0	0	0	0	0	
R 4	0	1.000	1.000	0	0	0	0	0	0	0	0	0	0	0	0	
R 5	1	0.962	1.000	0	0	2,717	2,613	0	0	2,717	2,613					
R 6	2	0.925	1.000	0	0	6,079	5,620	0	0	6,079	5,620					
R 7	3	0.889	1.000	0	0	7,346	6,530	0	0	7,346	6,530					
R 8	4	0.855	1.000	0	0	2,646	2,262	0	0	2,646	2,262					
R 9	5	0.822	1.000	0	0	4,109	3,378	0	0	4,109	3,378					
R 10	6	0.790	1.000	0	0	6,156	4,865	0	0	6,156	4,865					
R 11	7	0.760	1.000	0	0	5,634	4,282	0	0	5,634	4,282					
R 12	8	0.731	1.000	0	0	1,304	953	0	0	1,304	953					
R 13	9	0.703	1.000	7,155	5,027			268	189	268	189					
R 14	10	0.676	1.000	7,155	4,833			268	181	268	181					
R 15	11	0.650	1.000	7,155	4,648			268	174	268	174					
R 16	12	0.625	1.000	7,155	4,469			268	168	268	168					
R 17	13	0.601	1.000	7,155	4,297			268	161	268	161					
R 18	14	0.577	1.000	7,155	4,132			268	155	268	155					
R 19	15	0.555	1.000	7,155	3,973			268	149	268	149					
R 20	16	0.534	1.000	7,155	3,820			268	143	268	143					
R 21	17	0.513	1.000	7,155	3,673			268	138	268	138					
R 22	18	0.494	1.000	7,155	3,532			268	132	268	132					
R 23	19	0.475	1.000	7,155	3,396			268	127	268	127					
R 24	20	0.456	1.000	7,155	3,265			268	122	268	122					
R 25	21	0.439	1.000	7,155	3,140			268	118	268	118					
R 26	22	0.422	1.000	7,155	3,019			268	113	268	113					
R 27	23	0.406	1.000	7,155	2,903			268	109	268	109					
R 28	24	0.390	1.000	7,155	2,791			268	105	268	105					
R 29	25	0.375	1.000	7,155	2,684			268	101	268	101					
R 30	26	0.361	1.000	7,155	2,581			268	97	268	97					
R 31	27	0.347	1.000	7,155	2,481			268	93	268	93					
R 32	28	0.333	1.000	7,155	2,386			268	89	268	89					
R 33	29	0.321	1.000	7,155	2,294			268	86	268	86					
R 34	30	0.308	1.000	7,155	2,206			268	83	268	83					
R 35	31	0.296	1.000	7,155	2,121			268	80	268	80					
R 36	32	0.285	1.000	7,155	2,039			268	76	268	76					
R 37	33	0.274	1.000	7,155	1,961			268	74	268	74					
R 38	34	0.264	1.000	7,155	1,886			268	71	268	71					
R 39	35	0.253	1.000	7,155	1,813			268	68	268	68					
R 40	36	0.244	1.000	7,155	1,743			268	65	268	65					
R 41	37	0.234	1.000	7,155	1,676			268	63	268	63					
R 42	38	0.225	1.000	7,155	1,612			268	60	268	60					
R 43	39	0.217	1.000	7,155	1,550			268	58	268	58					
R 44	40	0.208	1.000	7,155	1,490			268	56	268	56					
R 45	41	0.200	1.000	7,155	1,433			268	54	268	54					
R 46	42	0.193	1.000	7,155	1,378			268	52	268	52					
R 47	43	0.185	1.000	7,155	1,325			268	50	268	50					
R 48	44	0.178	1.000	7,155	1,274			268	48	268	48					
R 49	45	0.171	1.000	7,155	1,225			268	46	268	46					
R 50	46	0.165	1.000	7,155	1,178			268	44	268	44					

事業費の内訳書

ダム事業

事業名	城原川ダム建設事業（全体事業費）
-----	------------------

※（ ）欄に残事業費、全体事業費の別を記入すること。

評価年度	R4		再評価
------	----	--	-----

※ 評価の種類(新規事業採択時評価、再評価、完了後の事後評価)の別を記入すること。

区分	費目	工種	単位	数量	金額 (百万円)	備考	
工事費	ダム費		式	1	19,668		
			式	1	10,696		
		転流工	式	1	830	転流工、仮締切	
		基礎掘削工	千m ³	264	889	オープン掘削	
		基礎処理工	式	1	677	グラウチング、特殊基礎処理	
		堤体工	千m ³	210	3,707	ELCM、ケーブルクレーン打設	
		閉塞工	式	1	45	コンクリート閉塞	
		放流設備	式	1	423	試験湛水ゲート、放流管	
		付属装置	式	1	641	昇降装置、照明装置、観測装置、天端橋梁	
	雑工事	式	1	3,485	原石山掘削、周辺整備工、鋼製スクリーン、堤体摩擦対策、流木対策		
	管理設備費		式	1	1,726		
		通信観測警報装置	式	1	866	通信設備、観測設備、警報設備	
		放流制御装置	式	1	251	ダム管理用制御処理設備、CCTV装置	
		電気設備	式	1	128	電気設備	
		建物	式	1	468	管理用建物、管理用宿舎	
		諸設備	式	1	13	巡視設備、諸設備	
	仮設備費		式	1	6,817		
		ダム用仮設備	式	1	4,997	骨材設備、コンクリート設備、諸設備	
		工事用道路	式	1	928	新設・補強、維持補修	
		雑工事	式	1	892	雑工事	
	工事用動力費			式	1	429	電力料、維持費
	用地費及補償費			式	1	13,457	
	用地費及補償費			式	1	6,932	一般補償、公共補償、特殊補償
補償工事費			式	1	6,525		
付替道路			m	2,846	6,262	県道付替、市道付替	
生活再建対策費			式	1	263	先例地生活再建実態調査、説明会経費等	
間接経費			式	1	10,129	測設、船舶、営繕、宿泊費	
工事諸費			式	1	5,271		
事業費 計			式	1	48,525		

維持管理費		式	1	268	1年当たり維持管理費
-------	--	---	---	-----	------------

- ※1 事業費については、事業の執行状況を踏まえて再評価ごとに適宜見直すこと。
- ※2 「工種」及び「金額」については、原則、治水経済調査マニュアル(案)に準拠して記載すること。
- ※3 上記によらないものについては、過去の類似の実績等に基づき記載すること。
- ※4 備考欄に、一式計上している工種の内容等を記載すること。

事業費の内訳書

ダム事業

事業名	城原川ダム建設事業（残事業費）
-----	-----------------

※（ ）欄に残事業費、全体事業費の別を記入すること。

評価年度	R4		再評価
------	----	--	-----

※ 評価の種類(新規事業採択時評価、再評価、完了後の事後評価)の別を記入すること。

区分	費目	工種	単位	数量	金額 (百万円)	備考	
工事費	ダム費		式	1	19,521		
			式	1	10,696		
		転流工	式	1	830	転流工、仮締切	
		基礎掘削工	千m ³	264	889	オープン掘削	
		基礎処理工	式	1	677	グラウチング、特殊基礎処理	
		堤体工	千m ³	210	3,707	ELCM、ケーブルクレーン打設	
		閉塞工	式	1	45	コンクリート閉塞	
		放流設備	式	1	423	試験湛水ゲート、放流管	
		付属装置	式	1	641	昇降装置、照明装置、観測装置、天端橋梁	
		雑工事	式	1	3,485	原石山掘削、周辺整備工、鋼製スクリーン、堤体摩擦対策、流木対策	
	管理設備費		式	1	1,726		
		通信観測警報装置	式	1	866	通信設備、観測設備、警報設備	
		放流制御装置	式	1	251	ダム管理用制御処理設備、CCTV装置	
		電気設備	式	1	128	電気設備	
		建物	式	1	468	管理用建物、管理用宿舎	
		諸設備	式	1	13	巡視設備、諸設備	
	仮設備費		式	1	6,670		
		ダム用仮設備	式	1	4,877	骨材設備、コンクリート設備、諸設備	
		工事用道路	式	1	928	新設・補強、維持補修	
		雑工事	式	1	865	雑工事	
	工事用動力費			式	1	429	電力料、維持費
	用地費及補償費			式	1	13,285	
	用地費及補償費			式	1	6,929	一般補償、公共補償、特殊補償
補償工事費			式	1	6,356		
付替道路			m	2,846	6,262	県道付替、市道付替	
生活再建対策費			式	1	93	先例地生活再建実態調査、説明会経費等	
間接経費			式	1	2,514	測設、船舶、営繕、宿泊費	
工事諸費			式	1	3,243		
事業費 計			式	1	38,563		

維持管理費		式	1	268	1年当たり維持管理費
-------	--	---	---	-----	------------

- ※1 事業費については、事業の執行状況を踏まえて再評価ごとに適宜見直すこと。
- ※2 「工種」及び「金額」については、原則、治水経済調査マニュアル(案)に準拠して記載すること。
- ※3 上記によらないものについては、過去の類似の実績等に基づき記載すること。
- ※4 備考欄に、一式計上している工種の内容等を記載すること。