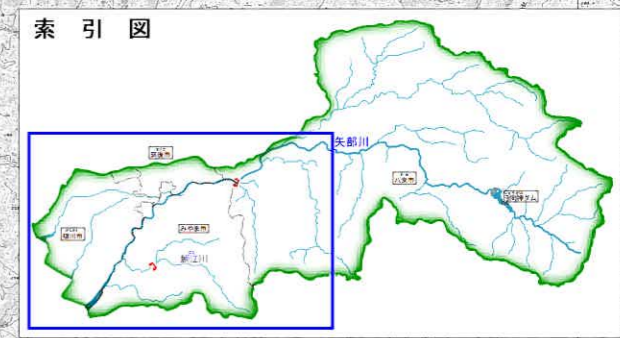
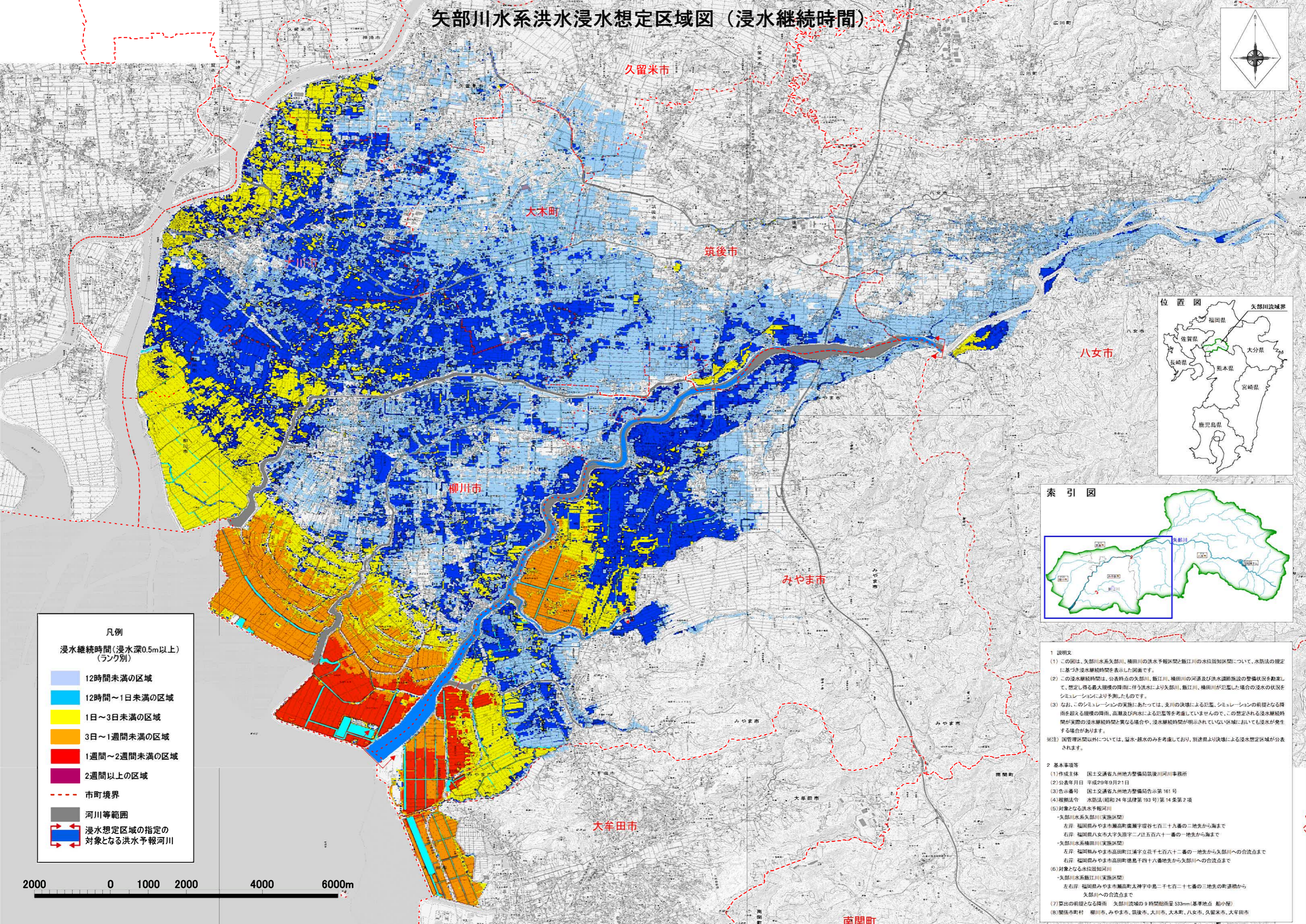
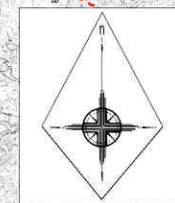


矢部川水系洪水浸水想定区域図（浸水継続時間）



凡例

浸水継続時間(浸水深0.5m以上)
(ラング別)

	12時間未満の区域
	12時間～1日未満の区域
	1日～3日未満の区域
	3日～1週間未満の区域
	1週間～2週間未満の区域
	2週間以上の区域
	市町境界
	河川等範囲
	浸水想定区域の指定の対象となる洪水予報河川

1 説明文

(1) この図は、矢部川水系矢部川、桶田川の洪水予報区間と飯江川の水位周知区間について、水防法の規定に基づき浸水継続時間を表示した図面です。

(2) この浸水継続時間は、公表時点の矢部川、飯江川、桶田川の河道及び洪水調節施設の整備状況を勘案して、想定し得る最大規模の降雨に伴う洪水により矢部川、飯江川、桶田川が氾濫した場合の浸水の状況をシミュレーションにより予測したものです。

(3) なお、このシミュレーションの実施にあたっては、支川の決壊による氾濫、シミュレーションの前提となる降雨を超える規模の降雨、高潮及び内水による氾濫等を考慮していませんので、この想定される浸水継続時間が実際の浸水継続時間と異なる場合や、浸水継続時間が明示されていない区域においても浸水が発生する場合があります。

※注) 国管理区間以外については、溢水・越水のみを考慮しており、別途県より決壊による浸水想定区域が公表されます。

2 基本事項等

(1) 作成主体 国土交通省九州地方整備局筑後川河川事務所
 (2) 公表年月日 平成29年9月21日
 (3) 告示番号 国土交通省九州地方整備局告示第161号
 (4) 根拠法令 水防法(昭和24年法律第193号)第14条第2項
 (5) 対象となる洪水予報河川
 ・矢部川水系矢部川(実施区間)
 左岸 福岡県みやま市瀬高町廣瀬字堤谷七百三十九番の二地先から海まで
 右岸 福岡県八女市大字矢部字二ノ辻五百六十一番の一地先から海まで
 ・矢部川水系桶田川(実施区間)
 左岸 福岡県みやま市高田町江浦字立花千七百六十二番の一地先から矢部川への合流点まで
 右岸 福岡県みやま市高田町徳島千四百六十八番地先から矢部川への合流点まで
 (6) 対象となる水位周知河川
 ・矢部川水系飯江川(実施区間)
 左 右岸 福岡県みやま市瀬高町太神字中島二千七百二十七番の三地先の町道橋から矢部川への合流点まで
 (7) 算出の前提となる降雨 矢部川流域の9時間総雨量53mm(基準地点 船小屋)
 (8) 関係市町村 柳川市、みやま市、筑後市、大川市、大木町、八女市、久留米市、大牟田市

