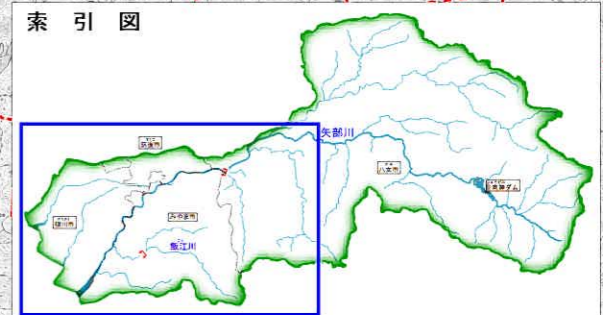
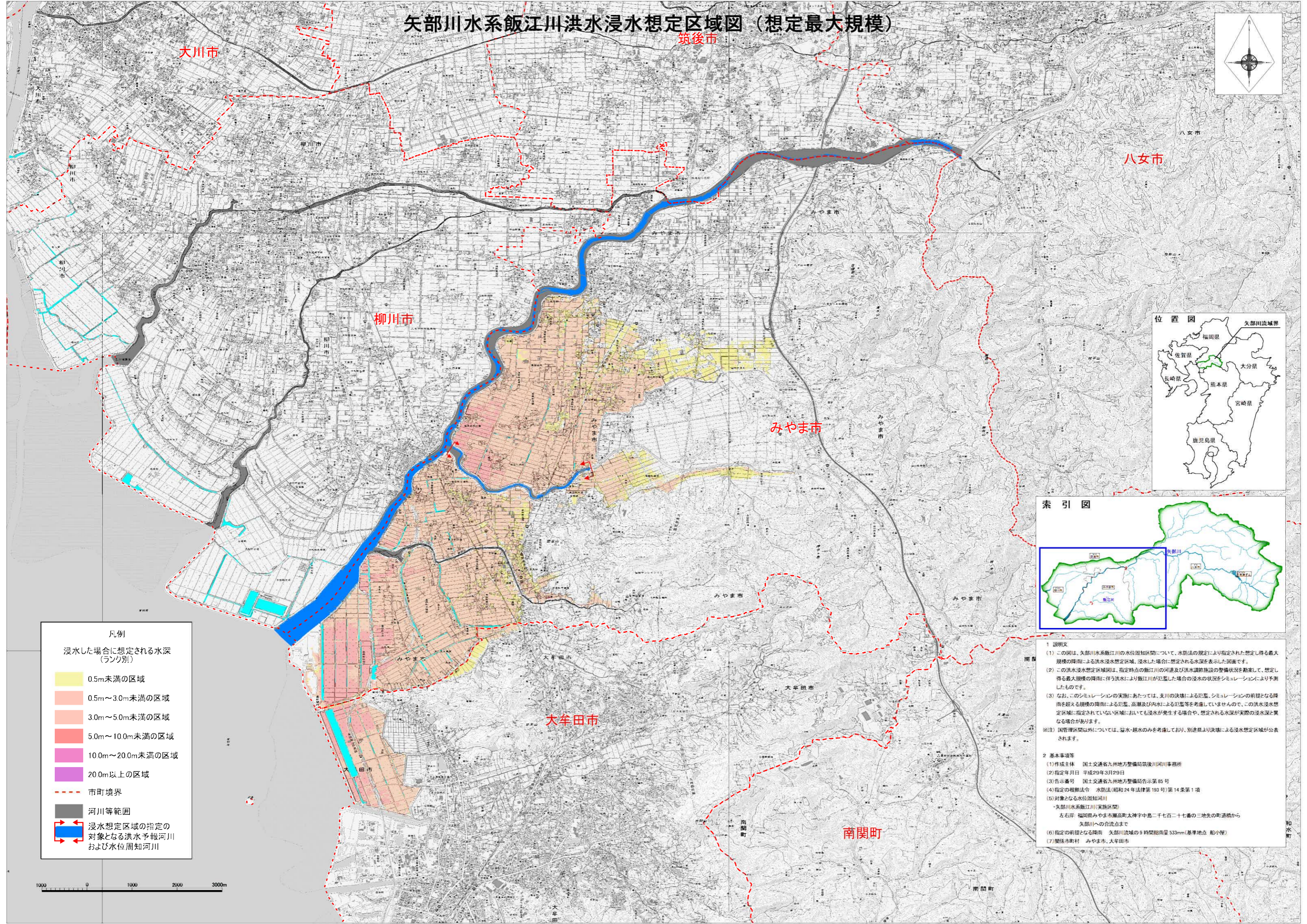
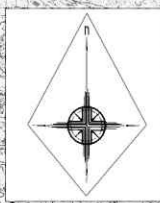


矢部川水系飯江川洪水浸水想定区域図（想定最大規模）



凡例

浸水した場合に想定される水深
(ランク別)

Yellow	0.5m未満の区域
Orange	0.5m～3.0m未満の区域
Light Red	3.0m～5.0m未満の区域
Red	5.0m～10.0m未満の区域
Pink	10.0m～20.0m未満の区域
Purple	20.0m以上の区域

--- 市町境界

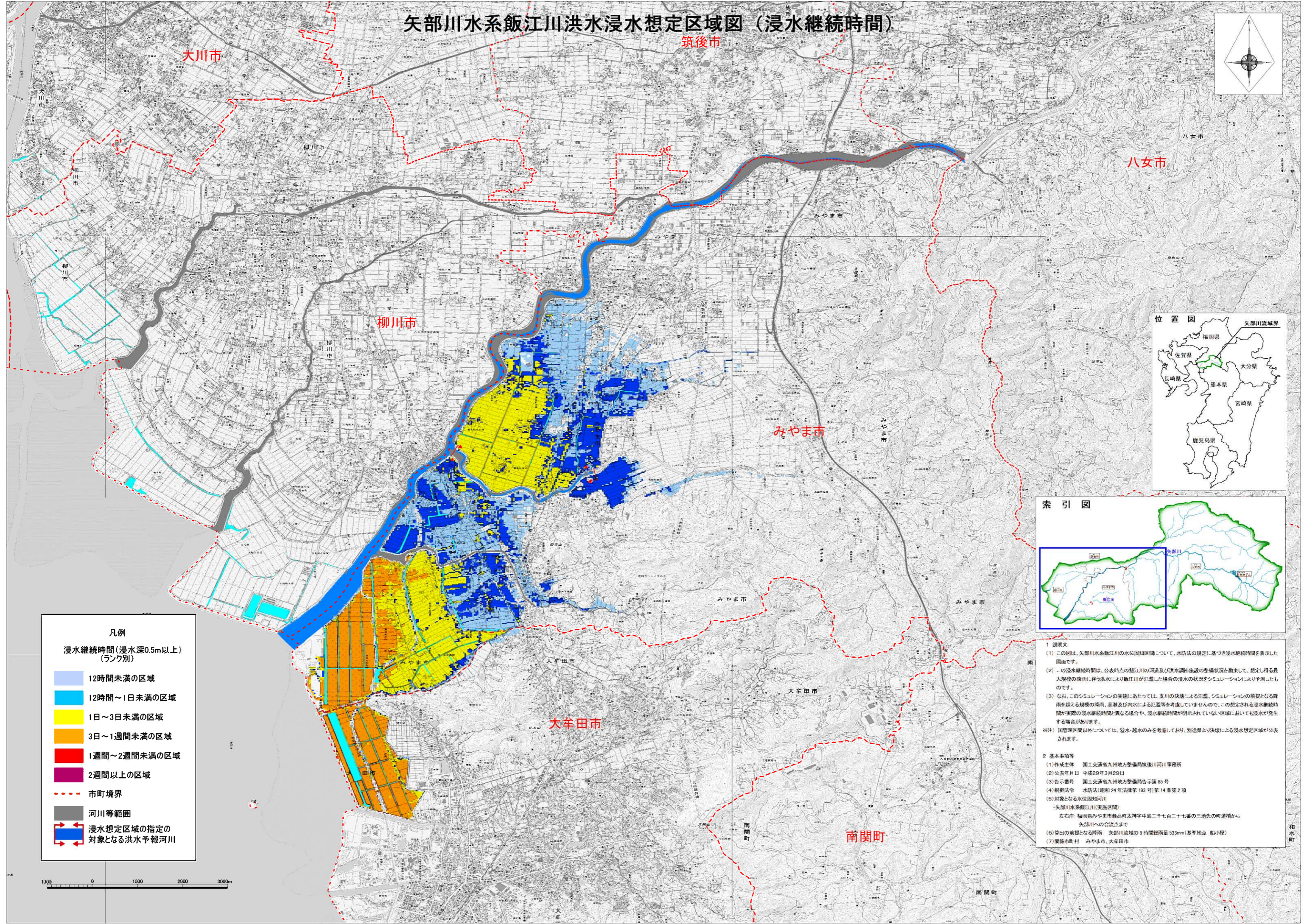
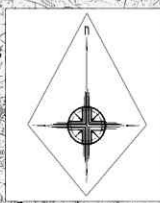
河川等範囲

浸水想定区域の指定の対象となる洪水予報河川および水位周知河川

- 1 説明文**
- この図は、矢部川水系飯江川の水位周知区域について、水防法の規定により指定された想定し得る最大規模の降雨による洪水浸水想定区域、浸水した場合に想定される水深を表示した図面です。
 - この洪水浸水想定区域図は、指定時点の飯江川の河道及び洪水調節施設の整備状況を勘案して、想定し得る最大規模の降雨に伴う洪水により飯江川が氾濫した場合の浸水の状況をシミュレーションにより予測したものです。
 - なお、このシミュレーションの実施にあたっては、支川の決壊による氾濫、シミュレーションの前提となる降雨を超える規模の降雨による氾濫、高潮及び内水による氾濫等を考慮していませんので、この洪水浸水想定区域に指定されていない区域においても浸水が発生する場合や、想定される水深が実際の浸水深と異なる場合があります。
- ※注）国管理区域以外については、溢水・越水のみを考慮しており、別途県より決壊による浸水想定区域が公表されます。
- 2 基本事項等**
- 作成主体 国土交通省九州地方整備局筑後川河川事務所
 - 指定年月日 平成29年3月29日
 - 告示番号 国土交通省九州地方整備局告示第86号
 - 指定の根拠法令 水防法(昭和24年法律第193号)第14条第1項
 - 対象となる水位周知河川
 - ・矢部川水系飯江川(実施区間)
 - 左右岸: 福岡県みやま市瀬高町太神字中島二千七百二十七番の三池先の町道橋から矢部川への合流点まで
 - 指定の前提となる降雨 矢部川流域の9時間総雨量533mm(基準地点 船小屋)
 - 関係市町村 みやま市、大牟田市



矢部川水系飯江川洪水浸水想定区域図（浸水継続時間）



凡例

浸水継続時間（浸水深0.5m以上）
（ランク別）

- 12時間未満の区域
- 12時間～1日未満の区域
- 1日～3日未満の区域
- 3日～1週間未満の区域
- 1週間～2週間未満の区域
- 2週間以上の区域
- 市町境界
- 河川等範囲
- 浸水想定区域の指定の
対象となる洪水予報河川



1 説明文

- (1) この図は、矢部川水系飯江川の水位高加区間について、水防法の規定に基づき浸水継続時間を表示した図面です。
- (2) この浸水継続時間は、公表時点の飯江川の河道及び洪水調節施設の整備状況を勘案して、想定し得る最大規模の降雨に伴う洪水により飯江川が氾濫した場合の浸水の状況をシミュレーションにより予測したものです。
- (3) なお、このシミュレーションの実施にあたっては、支川の決壊による氾濫、シミュレーションの前提となる降雨を超える規模の降雨、高潮及び内水による氾濫等を考慮していませんので、この想定される浸水継続時間が実際の浸水継続時間と異なる場合や、浸水継続時間が明示されていない区域においても浸水が発生する場合があります。

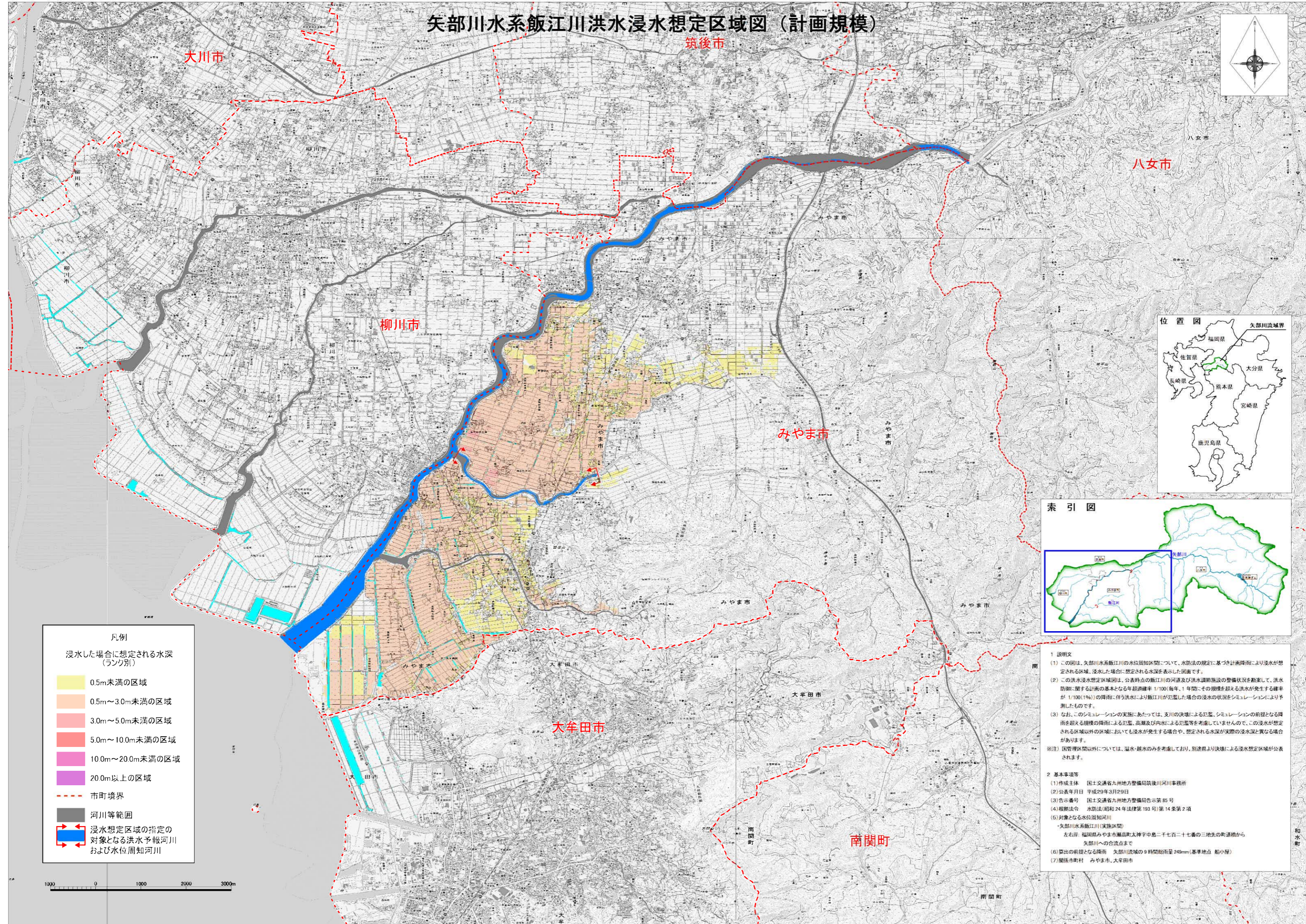
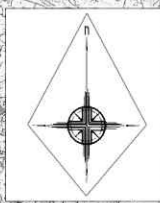
※注）国管理区域以外については、溢水・越水のみを考慮しており、別途県より決壊による浸水想定区域が公表されます。

2 基本事項等

- (1) 作成主体 国土交通省九州地方整備局筑後川河川事務所
- (2) 公表年月日 平成29年3月29日
- (3) 告示番号 国土交通省九州地方整備局告示第85号
- (4) 根拠法令 水防法（昭和24年法律第193号）第14条第2項
- (5) 対象となる水位高加河川
・矢部川水系飯江川（実施区間）
左右岸 福岡県みやま市瀬高町太神字中島二千七百二十七番の三池先の町道橋から矢部川への合流点まで
- (6) 算出の前提となる降雨 矢部川流域の9時間総雨量533mm（基準地点 船小屋）
- (7) 関係市町村 みやま市、大牟田市



矢部川水系飯江川洪水浸水想定区域図（計画規模）



凡例

浸水した場合に想定される水深
(ランク別)

0.5m未満の区域
0.5m～3.0m未満の区域
3.0m～5.0m未満の区域
5.0m～10.0m未満の区域
10.0m～20.0m未満の区域
20.0m以上の区域
市町境界
河川等範囲
浸水想定区域の指定の 対象となる洪水予報河川 および水位周知河川

- 1 説明文
- この図は、矢部川水系飯江川の水位周知区間について、水防法の規定に基づき計画降雨により浸水が想定される区域、浸水した場合に想定される水深を表示した図面です。
 - この洪水浸水想定区域図は、公表時点の飯江川の河道及び洪水調節施設の整備状況を勘案して、洪水防衛に関する計画の基本となる年超過確率 1/100 (毎年、1 年間にその規模を超える洪水が発生する確率が 1/100 (1%) の降雨に伴う洪水により飯江川が氾濫した場合の浸水の状況をシミュレーションにより予測したものです。
 - なお、このシミュレーションの実施にあたっては、支川の決壊による氾濫、シミュレーションの前提となる降雨を超える規模の降雨による氾濫、高潮及び内水による氾濫等を考慮していませんので、この浸水が想定される区域以外の区域においても浸水が発生する場合や、想定される水深が実際の浸水深と異なる場合があります。
- ※注) 国管理区域以外については、溢水・越水のみを考慮しており、別途県より決壊による浸水想定区域が公表されます。
- 2 基本事項等
- 作成主体 国土交通省九州地方整備局筑後川河川事務所
 - 公表年月日 平成29年3月29日
 - 告示番号 国土交通省九州地方整備局告示第 85 号
 - 根拠法令 水防法(昭和 24 年法律第 193 号)第 14 条第 2 項
 - 対象となる水位周知河川
・矢部川水系飯江川(実施区間)
左右岸 福岡県みやま市瀬高町太神字中島二千七百二十七番の三池先の町道橋から
矢部川への合流点まで
 - 算出の前提となる降雨 矢部川流域の 8 時間総雨量 249mm (基準地点 船小屋)
 - 関係市町村 みやま市、大牟田市

