

令和8年度  
国土交通省関係予算概要  
(九州地方整備局関連)

— 記者発表資料 —

令和8年4月8日

国土交通省 九州地方整備局

九州地方整備局 TEL 092-471-6331(代)

【問い合わせ先】

総括	企画部	企画課長	きのした 木下	(内線3151) (直通092-476-3542)
一括配分関係	総務部	予算調整官	くまもと 熊本	(内線2219) (直通092-476-3507)
河川・ダム・砂防・海岸関係	河川部	河川計画課長	あきやま 秋山	(内線3611) (直通092-476-3523)
上下水道関係	河川部	上下水道調整官	うえの 上野	(内線3521) (直通092-476-3517)
道路関係	道路部	道路計画第一課長	やの 矢野	(内線4211) (直通092-476-3529)
港湾関係	港湾空港部	港湾計画課長	ゆきまる 雪丸	(内線320) (直通092-418-3358)
空港関係	港湾空港部	空港整備課長	いとう 伊藤	(内線400) (直通092-418-3374)
都市関係	建政部	都市整備課長	たにもと 谷本	(内線6161) (直通092-707-0187)
住宅関係	建政部	住宅整備課長	つづき 続	(内線6181) (直通092-409-0613)
官庁営繕関係	営繕部	計画課長	いしかわ 石川	(内線5151) (直通092-476-3535)



## I. 令和8年度予算の基本方針

- 令和8年度九州地方整備局関係予算については、「令和2年7月豪雨等からの復旧・復興」、「国民の安全・安心の確保」、「持続的な経済成長の実現」、「個性をいかした地域づくりと持続可能で活力ある国づくり」に重点をおき、令和7年度補正予算とあわせて切れ目なく取り組みを進め、施策効果の早期発現を図ります。
- 多様な災害リスクに対し、安全・安心な社会の実現を目指すために、インフラの老朽化対策をはじめ「第1次国土強靱化実施中期計画」にもとづく取り組みを着実に推進します。
- 生産性の向上や民間投資の誘発等のストック効果が高い社会資本整備の戦略的な推進やグリーン化施策等による経済好循環、コンパクトシティの推進等による誰もが安心して暮らせる生活環境の整備等に取り組みます。

## II. 令和8年度予算のポイント

### 【新規着手】

- 嘉瀬川<sup>かせがわ</sup>下流部<sup>しもくわ</sup>流下能力向上対策<sup>りゅうかきょうしんじょう</sup>（十五・新田<sup>じゅうご しんでん</sup>地区）《佐賀県》
  - ・令和8年3月に国と佐賀県が一体となって嘉瀬川水系河川整備計画（変更）を策定
  - ・新たに位置付けた整備メニューのうち、嘉瀬川下流部の河道掘削に令和8年度より着手。事業を実施することにより、地域の浸水被害を軽減
- 矢部川<sup>やべがわ</sup>下流部<sup>しもくわ</sup>河川改修事業<sup>にしつる</sup>（西津留<sup>にしつる</sup>地区）《福岡県》
  - ・矢部川下流部に位置する西津留地区は、川幅が狭く流下能力が低い箇所であることから、令和8年度より引堤に伴う用地取得に着手
  - ・事業を実施することにより、地域の浸水被害を軽減
- 大淀川<sup>おおよどがわ</sup>水系直轄砂防事業<sup>ふるえがわ</sup>（古江川<sup>ふるえがわ</sup>4砂防堰堤、馬渡<sup>まわたり</sup>S08砂防堰堤）  
《宮崎県》
  - ・高崎川<sup>たかさきがわ</sup>流域は火山地帯に位置し、ガリー侵食の発達が著しく、多量の不安定土砂が存在し土石流災害の危険性が高まっていることから、下流河川の河床上昇に伴う洪水被害および人家、公共施設等に対する直接的な土砂災害を防止するため、令和8年度より古江川4砂防堰堤および馬渡S08砂防堰堤の用地取得に着手
- 国道205号<sup>だいたう</sup>大塔<sup>だいたう</sup>ロータリー周辺局所渋滞対策《長崎県》 1.0km
  - ・国道35号や西九州自動車道と接続し、朝夕を中心に交通混雑が発生している大塔ロータリー周辺の渋滞緩和を目的として新規事業化

- 国道210号池ノ原橋床版取替《大分県》 0.4km
  - ・土砂化やひび割れ等で損傷が著しい橋梁の床版を取り替え、池ノ原橋の安全性・信頼性確保を目的として新規事業化
  - ・周辺に迂回路が無く、通行止め発生時の社会的影響が大きいことから、事業を実施することにより重要物流道路や第一次緊急輸送道路等としての機能を確保
- 北九州港（新門司地区）複合一貫輸送ターミナル整備事業《福岡県》
  - ・九州自動車道新門司ICに近接し、陸・海の物流ネットワークの結節点となっている北九州港新門司地区では、完成自動車等の輸送量増大や輸送船舶の大型化に対応するために複合一貫輸送ターミナルを整備中
  - ・背後圏の産業貨物輸送の需要増加やトラックドライバー不足を背景に新たな航路が開設予定であることから、岸壁・泊地等の追加整備に新規着手
- 博多港（箱崎ふ頭地区）複合一貫輸送ターミナル整備事業《福岡県》
  - ・博多港内の内貿貨物の取扱拠点である箱崎ふ頭地区において、RORO船の大型化に対応することで福岡都市圏の安定的な社会・経済成長への貢献や国内物流を安定的に支える輸送網の構築を図るため、複合一貫輸送ターミナルの整備に新規着手
- 天神 二丁目南ブロック駅前西街区第一種市街地再開発事業《福岡県》
  - ・更新期を迎えたビルについて、福岡市独自の容積率緩和をはじめとする規制緩和等の活用により、民間活力を最大限に引き出し、耐震性の高い先進的なビルへと建替えるための事業を支援
- 志布志 港湾合同庁舎および油津 港湾合同庁舎《鹿児島県》
  - ・地域における防災力強化のため、災害応急対策の活動拠点となる官庁施設が被災した際にも必要な機能を発揮できるよう、電力確保等のための改修を実施

## 【完了予定】

- 菊池川 元玉名地区河川防災ステーション事業《熊本県》
  - ・菊池川下流区間の水防機能強化を図るため、河川防災ステーションの整備を進めており、令和8年度に完成予定
  - ・河川防災ステーションは、災害時における防災拠点として使用するほか、平常時は地域のレクリエーションの場や河川を中心とした文化活動の拠点として使用予定
- 阿蘇山 直轄砂防事業（高森川1砂防堰堤）《熊本県》
  - ・阿蘇カルデラ内では、平成28年熊本地震とその後の降雨による崩壊の拡大等を踏まえ、集落等への直接的な被害を防止・軽減するとともに土砂洪水氾濫による被害を防止するため、砂防堰堤等の整備を行っており、高森川1砂防堰堤について令和8年度に完成予定

- 国道208号 おおかわ さ が 大川佐賀道路（もろどみ 諸富 IC～（仮称）かわそえ 川副 IC）1. 1 km  
《佐賀県》
  - ・有明海沿岸道路の一部区間である大川佐賀道路が令和8年度に部分開通予定
  - ・広域拠点および有明海沿岸の都市群を連携する広域交通ネットワークの形成に寄与。災害時における代替路としての機能が期待
  
- 国道57号 たきむろざか 滝室坂道路  
（阿蘇市 なみの 波野 大字 しょうちの 小地野～阿蘇市 いちのみやまちさかなし 一の宮町 坂梨）6. 3 km 《熊本県》
  - ・中九州横断道路の一部区間である滝室坂道路が令和8年度に全線開通予定
  - ・災害時における代替路の確保により災害に強い道路ネットワークの構築。線形改良やトンネル化による走行性・信頼性の向上に寄与

### Ⅲ. 各事業の実施方針

#### 【河川・上下水道関係】

- 近年の激甚な水害に対する再度災害防止対策を加速化するため、球磨川（令和2年7月豪雨）および筑後川水系巨瀬川（令和5年7月豪雨）において、「緊急治水対策プロジェクト」等を推進します。
  
- 気候変動による水災害の激甚化・頻発化に対応するため、あらゆる関係者が協働して取り組む「流域治水」の加速化・深化に向けて、特定都市河川の指定を進めるとともに、ハード・ソフト一体となった事前防災対策を推進します。特に令和8年度は、白川熊本市街部の固定堰群改築、牛津川遊水地整備、本明川ダム・城原川ダム・川辺川の流水型ダムの建設、砂防堰堤整備等による土砂・洪水氾濫対策等のハード対策を推進するとともに、水害リスク情報の充実等のソフト対策も一体的に推進します。
  
- 阿蘇地域の防災まちづくりとの連携に向け、地域特有の土砂災害リスクの調査に着手します。
  
- 持続可能なインフラメンテナンスサイクルの充実に向けて、長寿命化計画に基づいて定期点検等により確認された筑後川の山ノ井（下流）排水機場等の修繕・更新や、堆砂が進行している緑川ダムの堆砂対策等を推進します。また、施設機能の向上を図りつつ、将来の維持管理・更新費を縮減するとともに、新技術の積極的な活用等を行います。
  
- 松浦川総合水系環境整備事業等「かわまちづくり」による賑わいある良好な水辺空間の創出や、遠賀川総合水系環境整備事業での河川を基軸とした生態系ネットワークの形成等、地域住民や民間事業者等地域の多様な主体と連携した取り組みにより地域活性化を推進します。

- 補助事業においても、ハード・ソフトが一体となった事前防災対策を加速させるとともに、インフラの老朽化対策を計画的・集中的に実施するための事業制度により、地方自治体の取り組みを支援します。
- 国民生活を支えるライフラインである上下水道について、浄水場や送水管、下水処理場などのシステムの急所となる基幹施設の耐震化、重要管路の老朽化対策、基盤強化を図るための広域連携や官民連携の取り組み等、強靱で持続可能な上下水道システムの構築に係る取り組みを支援します。

### 【道路関係】

- 直轄事業については、近年の災害の激甚化・頻発化を踏まえた、強靱で信頼性の高い国土幹線道路ネットワークの構築、半導体産業等を支え日本の経済安全保障に貢献するとともに平常時・災害時を問わない安全・円滑な人流・物流を支える道路ネットワークの構築を推進するため、大きなストック効果の発現が見込まれる道路整備に重点投資するなど、計画的な事業実施に取り組みます。また、半導体関連企業の集積が進む熊本都市圏において、国道57号中九州横断道路（大津西～下硯川）の早期完成に向け、整備を推進します。
- また、全ての人々が安全・安心で快適に生活できる社会の実現に向けて、交通安全対策や無電柱化の推進などの局所的な対策についても計画的な事業実施に取り組みます。
- 道路の維持修繕については、道路を常時良好な状態に保つため、巡回、清掃、除草、除雪等の維持作業や、定期点検及びその結果にもとづく橋梁、トンネル等の計画的な修繕、緊急輸送道路の防災・震災対策、積雪寒冷地域等における雪寒対応等を実施します。
- 補助事業については、高規格道路、IC等アクセス道路等に関する予算を計上しています。

### 【港湾・空港関係】

- 港湾におけるカーボンニュートラルポート（CNP）の形成を図るため、宮崎港、油津港、西之表港において、港湾脱炭素化推進計画の策定を支援します。
- トラックドライバーの需給が厳しくなることが想定されるなか、国内物流を支える手段としての内航フェリー・RORO船の役割が注目されており、新規航路や船舶の大型化に対応し、国内物流を安定的に支えるため、大分港、細島港、西之表港等に加え、新たに北九州港および博多港で複合一貫輸送ターミナルの整備に着手し、内航フェリー・RORO輸送網の構築・機能強化に向けた整備を推進します。

- 地方の暮らしや経済成長を支え、地域の個性を活かしながら地方の活性化を促進するため、<sup>かんだこう</sup> 荻田港 や熊本港等における地域の基幹産業の競争力強化、<sup>しぶしこう</sup> 八代港や志布志港 において、食料の安定確保に向けた整備を推進します。
- また、<sup>いづはらこう</sup> 厳原港 や <sup>なせこう</sup> 名瀬港 等の離島における航路就航率向上や人流・物流の安全確保、住民生活の安定の確保、住民の交流や観光の振興による地域活性化など多様なニーズに対応する整備を推進します。
- 切迫する「南海トラフ地震・津波」や激甚化・頻発化する風水害等への対応として、第1次国土強靱化実施中期計画にもとづく取り組みを中心に防災・減災対策を推進し、<sup>いぶすきこう</sup> 別府港や宮崎港等における港湾施設の改良や下関港海岸、大分港海岸、指宿港 海岸等において海岸保全施設の整備を促進します。
- 国際貨物輸送の拠点機能向上を図るため、北九州空港の滑走路延長事業を推進します。
- 補助事業については、災害対応力強化及び地域経済活性化に資する事業を重点的に支援します。また、地方公共団体が自ら設定した政策目標の達成を支援するため、「社会資本整備総合交付金」および「防災・安全交付金」、ならびに「地域未来交付金（地域未来推進型）」などの交付金制度を活用し、地方の裁量による港湾整備の実施など、事業の総合的な支援を図ります。

### 【都市・住宅整備・国営公園関係】

- 「国民の安全・安心の確保」について、大規模自然災害からの復旧・復興に向けて、インフラ整備や被災地の住宅再建・宅地の復旧等を支援します。また、災害に屈しない強靱な国土づくりのため、防災機能を有する国営公園等の整備、密集市街地の改善や住宅・建築物の耐震化を推進するとともに、まちづくりを通じて流域治水を加速化・深化させ水災害等リスクを踏まえた安全なまちづくりを推進するなど、地域における総合的な防災・減災対策、老朽化対策等に対する地方公共団体の取り組みを集中的に支援します。
- 「持続的な経済成長の実現」について、企業立地や設備投資を誘発するインフラなど、成長の基盤となる社会資本の戦略的かつ計画的な整備を総合的に支援します。脱炭素化に向けては、緑地の保全・整備、住宅・建築物の省エネ化や木造利用を促進します。また民間投資やビジネス機会の拡大のため、PPP/PFIを活用した公営住宅整備や公的賃貸住宅の再生・福祉拠点化を推進します。
- 「個性をいかした地域づくりと持続可能で活力ある国づくり」について、地域の生活機能の誘導・集約、防災・減災やゆとりとにぎわいのあるまちづくりの推進に加え、市町村域を超えた広域連携やまちなかにおける業務施設等の立地を促進することにより、コンパクト・プラス・ネットワーク

の強化を図るとともに、歴史まちづくり計画に位置付けられた取り組みへの支援や地域資源の活用への支援等により、令和の都市リノベーションを推進します。また、空き家所有者不明土地等の適正かつ効率的な活用により地域の生活環境の維持・向上を図り、魅力・活力のある地域の形成をするとともに、多様な世帯が安心して暮らせる住宅セーフティネット機能の充実・強化を推進します。さらに、国営公園の整備・活用を通じて地域生活圏の形成を推進します。

### 【官庁営繕関係】

- 大規模災害発生時における災害応急対策活動への支障のおそれを解消するため、志布志港湾 合同庁舎および油津港湾 合同庁舎の整備を実施します。

## IV. 公共事業の効率的・円滑な実施

- 公共事業の効率的・円滑な実施を図るため、適正価格での契約、地域企業の活用に配慮した適切な規模での発注等に取り組みます。
- 引き続き、新・担い手3法も踏まえ、中長期的な担い手の確保・育成等に向けて、国庫債務負担行為の活用等による施工時期等の平準化、適正価格での契約、新技術導入やICT等の活用によるi-Construction2.0の推進、適正な工期設定等による週休2日の確保等、多様な働き方の支援に取り組みます。

## V. 令和8年度予算の概要

### 1. 令和8年度九州地方整備局関係予算事業費

		対前年度 倍 率	うち一括配分
直 轄 事 業	2,774億円	[ 1.02 ]	(896億円)
補 助 事 業	5,722億円	[ 1.04 ]	(342億円)
合 計	8,496億円	[ 1.03 ]	(1,238億円)

### 2. 事業費の内訳

#### 【直轄事業】

(単位:億円)

区 分	令和8年度 事業費 (A)	対前年度 倍 率	前年度 事業費 (B)
		(A/B)	
本 省 配 分	1,877	1.04	1,802
一 括 配 分	896	0.99	909
九州地方整備局 合計	2,774	1.02	2,710
全 国	25,699	1.01	25,482

#### 【補助事業】

(単位:億円)

事 項	令和8年度 事業費 (A)	対前年度 倍 率	前年度 事業費 (B)
		(A/B)	
本 省 配 分	5,380	1.03	5,246
一 括 配 分	342	1.24	276
九州地方整備局 合計	5,722	1.04	5,522
全 国	58,387	1.00	58,402

#### 【合計】

(単位:億円)

事 項	令和8年度 事業費 (A)	対前年度 倍 率	前年度 事業費 (B)
		(A/B)	
本 省 配 分	7,257	1.03	7,047
一 括 配 分	1,238	1.04	1,185
九州地方整備局 合計	8,496	1.03	8,232
全 国	84,087	1.00	83,884

※本表には工事諸費等やゼロ国債は含まれない。

※上記のほかに、直轄事業の災害復旧関係事業費として約12億円が配分予定である。

※計数は、それぞれ四捨五入しているため端数において合計とは一致しない場合がある。

## 【総事業費】

(単位:百万円)

事 項	令和8年度		前年度 (B)
	(A)	対前年度 倍 率 (A/B)	
直 轄 事 業	277,371	1.02	271,049
補 助 事 業	572,220	1.04	552,196
合 計	849,590	1.03	823,245

## 【直轄事業】

(単位:百万円)

事 項	令和8年度		前年度 (B)
	(A)	対前年度 倍 率 (A/B)	
治 水	72,259	1.08	66,946
海 岸	3,843	1.00	3,848
道 路	159,834	1.01	157,894
港 湾	28,419	1.00	28,338
空 港	8,722	0.82	10,667
都 市 水 環 境	988	1.00	991
国 営 公 園 等	2,241	1.11	2,027
一 般 公 共 事 業 費 計	276,306	1.02	270,710
官 庁 営 繕	1,065	3.15	338
合 計	277,371	1.02	271,049

## 【補助事業】

(単位:百万円)

事 項	令和8年度		前年度 (B)
	(A)	対前年度 倍 率 (A/B)	
治 水	19,209	0.90	21,254
海 岸	3,175	0.92	3,452
道 路	117,509	0.98	119,935
港 湾	7,487	1.04	7,219
空 港	0	-	0
住 宅 対 策	16,580	1.57	10,546
市 街 地 整 備	16,588	0.92	17,983
上 下 水 道	186	0.26	709
水 道	4,480	1.04	4,299
下 水 道	22,628	1.18	19,108
国 営 公 園 等	0	0.00	679
社会資本整備総合交付金	131,352	0.98	134,379
防 災 ・ 安 全 交 付 金	232,668	1.10	212,260
推 進 費 等	357	0.96	373
合 計	572,220	1.04	552,196

※本表には工事諸費等やゼロ国債は含まれない。

※計数は、それぞれ四捨五入しているため端数において合計とは一致しない場合がある。

## 【補助事業：県別内訳】

(単位：百万円)

事 項	福岡県	佐賀県	長崎県	熊本県	大分県	宮崎県	鹿児島県	山口県 (下関市)	合計
治 水	3,015	2,055	3,351	2,215	2,861	2,249	3,463	0	19,209
海 岸	933	236	481	890	132	30	473	0	3,175
道 路	23,183	11,695	16,561	15,358	24,252	11,745	14,716	0	117,509
港 湾	3,053	186	497	243	857	590	1,971	90	7,487
空 港	0	0	0	0	0	0	0	0	0
住 宅 対 策	7,291	221	131	904	6,882	648	503	0	16,580
市 街 地 整 備	7,334	858	474	940	5,223	1,523	236	0	16,588
上 下 水 道	9	0	13	46	64	34	20	0	186
水 道	120	0	1,150	712	803	770	925	0	4,480
下 水 道	13,291	928	533	1,669	2,495	1,013	2,699	0	22,628
国 営 公 園 等	0	0	0	0	0	0	0	0	0
社会資本整備総合交付金	48,212	6,919	15,462	26,957	8,113	11,412	14,024	254	131,352
防 災 ・ 安 全 交 付 金	79,522	11,518	29,954	34,879	21,829	27,135	27,714	117	232,668
推 進 費 等	24	0	44	102	46	10	131	0	357
合 計	185,987	34,617	68,653	84,913	73,557	57,157.404	66,874.781	461.000	572,220
うち一括配分	8,926	1,315	2,344	2,909	10,624	2,445	5,646	0	34,210

※本表には工事諸費等やゼロ国債は含まれない。

※計数は、それぞれ四捨五入しているため端数において合計とは一致しない場合がある。

【総事業費(ゼロ国債)】 (単位:百万円)

事 項	令和8年度当初予算 ゼロ国債	うち一括配分	対前年度 倍 率
直 轄 事 業	17,664	12,806	1.17
補 助 事 業	4,780	0	1.17
合 計	22,444	12,806	1.17

【直轄事業(ゼロ国債)】 (単位:百万円)

事 項	令和8年度当初予算 ゼロ国債	うち一括配分	対前年度 倍 率
治 水	9,268	8,930	0.96
海 岸	0	0	-
道 路	7,201	3,781	1.63
港 湾	1,100	0	1.10
空 港	0	0	-
都 市 水 環 境	0	0	-
国 営 公 園 等	0	0	-
一 般 公 共 事 業 費 計	17,569	12,711	1.16
官 庁 営 繕	95	95	-
合 計	17,664	12,806	1.17

【補助事業(ゼロ国債)】 (単位:百万円)

事 項	令和8年度当初予算 ゼロ国債	うち一括配分	対前年度 倍 率
治 水	0	0	-
海 岸	0	0	-
道 路	2,780	0	1.32
港 湾	2,000	0	1.00
空 港	0	0	-
住 宅 対 策	0	0	-
市 街 地 整 備	0	0	-
上 下 水 道	0	0	-
水 道	0	0	-
下 水 道	0	0	-
国 営 公 園 等	0	0	-
社会資本整備総合交付金	0	0	-
防 災 ・ 安 全 交 付 金	0	0	-
推 進 費 等	0	0	-
合 計	4,780	0	1.17

※本表には工事諸費等は含まれない。

※計数は、それぞれ四捨五入しているため端数において合計とは一致しない場合がある。

【補助事業(ゼロ国債):県別内訳】

(単位:百万円)

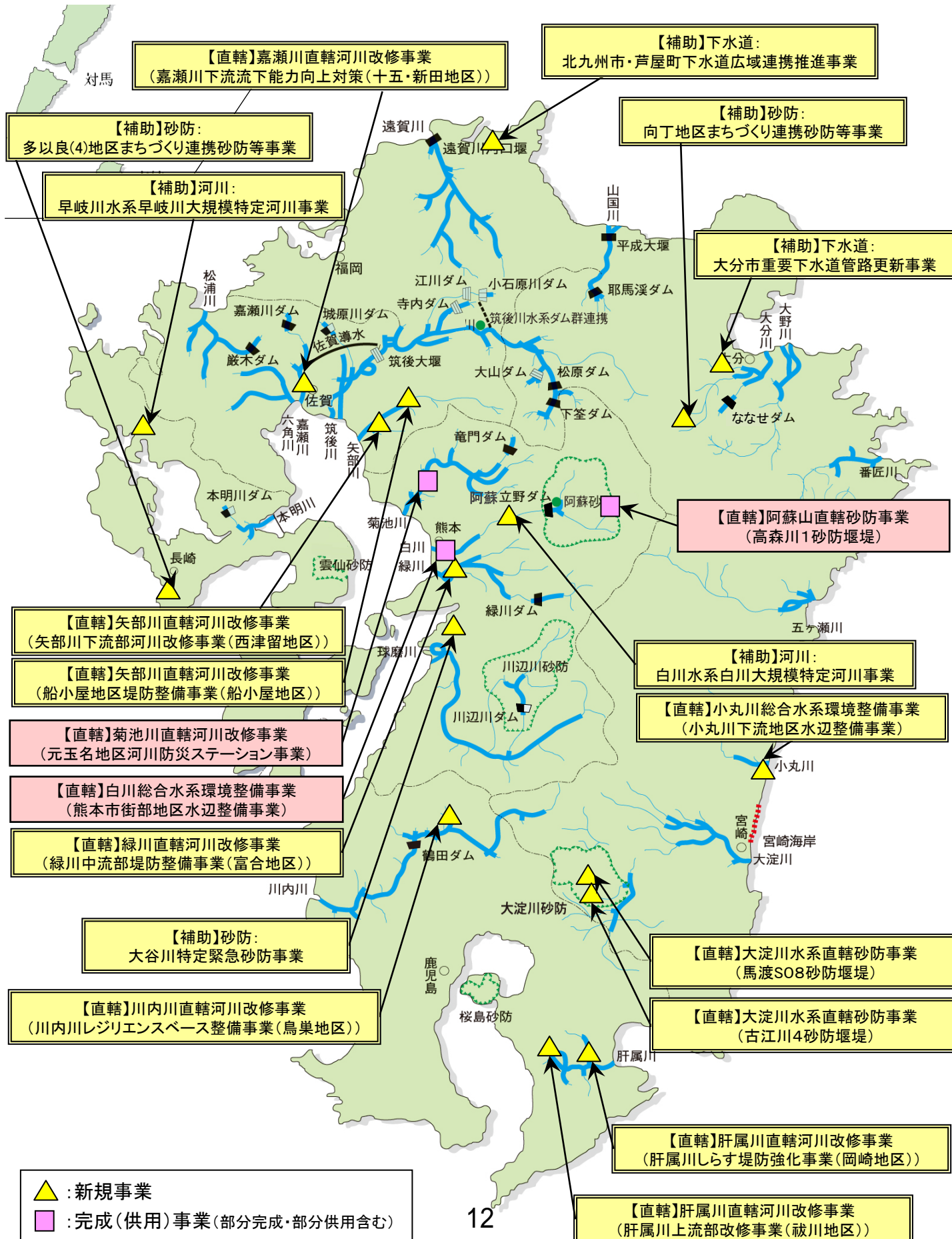
事 項	福岡県	佐賀県	長崎県	熊本県	大分県	宮崎県	鹿児島県	山口県 (下関市)	合計
治 水	0	0	0	0	0	0	0	0	0
海 岸	0	0	0	0	0	0	0	0	0
道 路	0	0	0	0	0	0	2,780	0	2,780
港 湾	2,000	0	0	0	0	0	0	0	2,000
空 港	0	0	0	0	0	0	0	0	0
住 宅 対 策	0	0	0	0	0	0	0	0	0
市 街 地 整 備	0	0	0	0	0	0	0	0	0
上 下 水 道	0	0	0	0	0	0	0	0	0
水 道	0	0	0	0	0	0	0	0	0
下 水 道	0	0	0	0	0	0	0	0	0
国 営 公 園 等	0	0	0	0	0	0	0	0	0
社会資本整備総合交付金									0
防災・安全交付金									0
推 進 費 等									0
合 計	2,000	0	0	0	0	0	2,780	0	4,780
うち一括配分	0	0	0	0	0	0	0	0	0

※本表には工事諸費等やゼロ国債は含まれない。

※計数は、それぞれ四捨五入しているため端数において合計とは一致しない場合がある。

# VI. 令和8年度 主な新規・完成事業箇所位置図

## ■ 河川・ダム・砂防・海岸(建設海岸)・上下水道関係



# ■道路関係

【補助】  
(主)福岡東環状線(粕屋2工区)

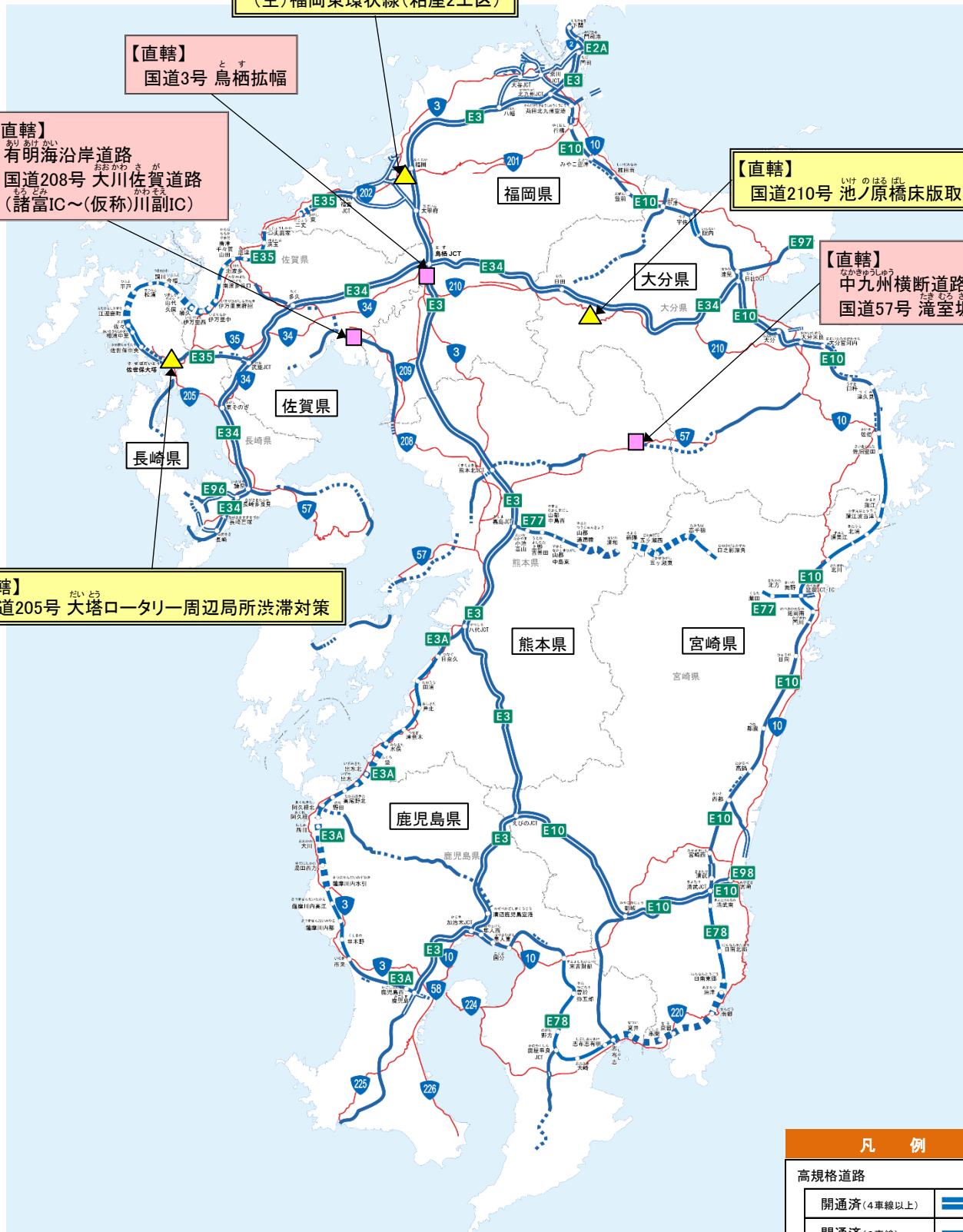
【直轄】  
国道3号 鳥栖拡幅

【直轄】  
有明海沿岸道路  
国道208号 大川佐賀道路  
(諸富IC~(仮称)川副IC)

【直轄】  
国道210号 池ノ原橋床版取替

【直轄】  
中九州横断道路  
国道57号 滝室坂道路

【直轄】  
国道205号 大塔ロータリー周辺局所渋滞対策

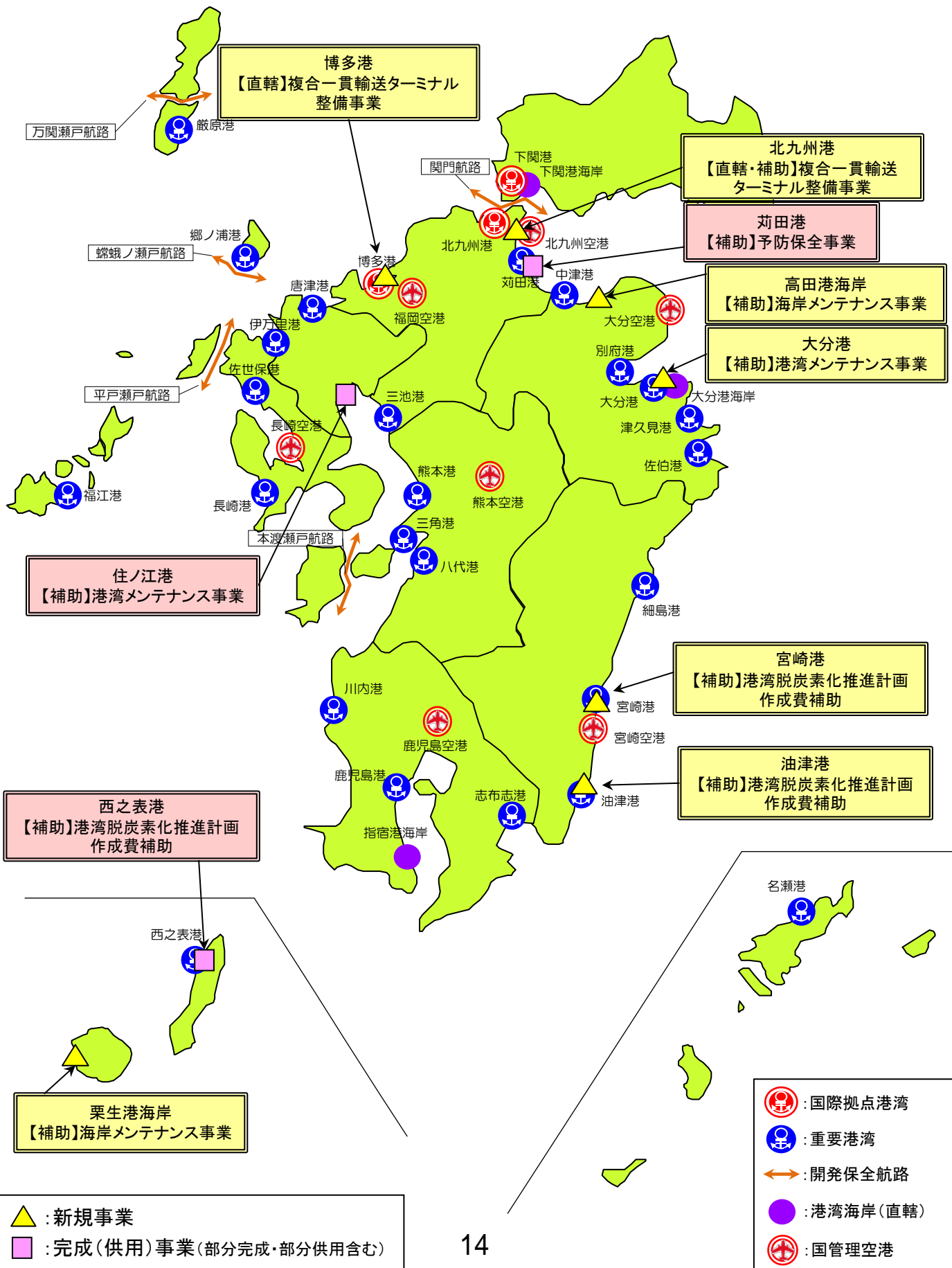


▲ : 新規事業  
■ : 完成(供用)事業(部分完成・部分供用含む)

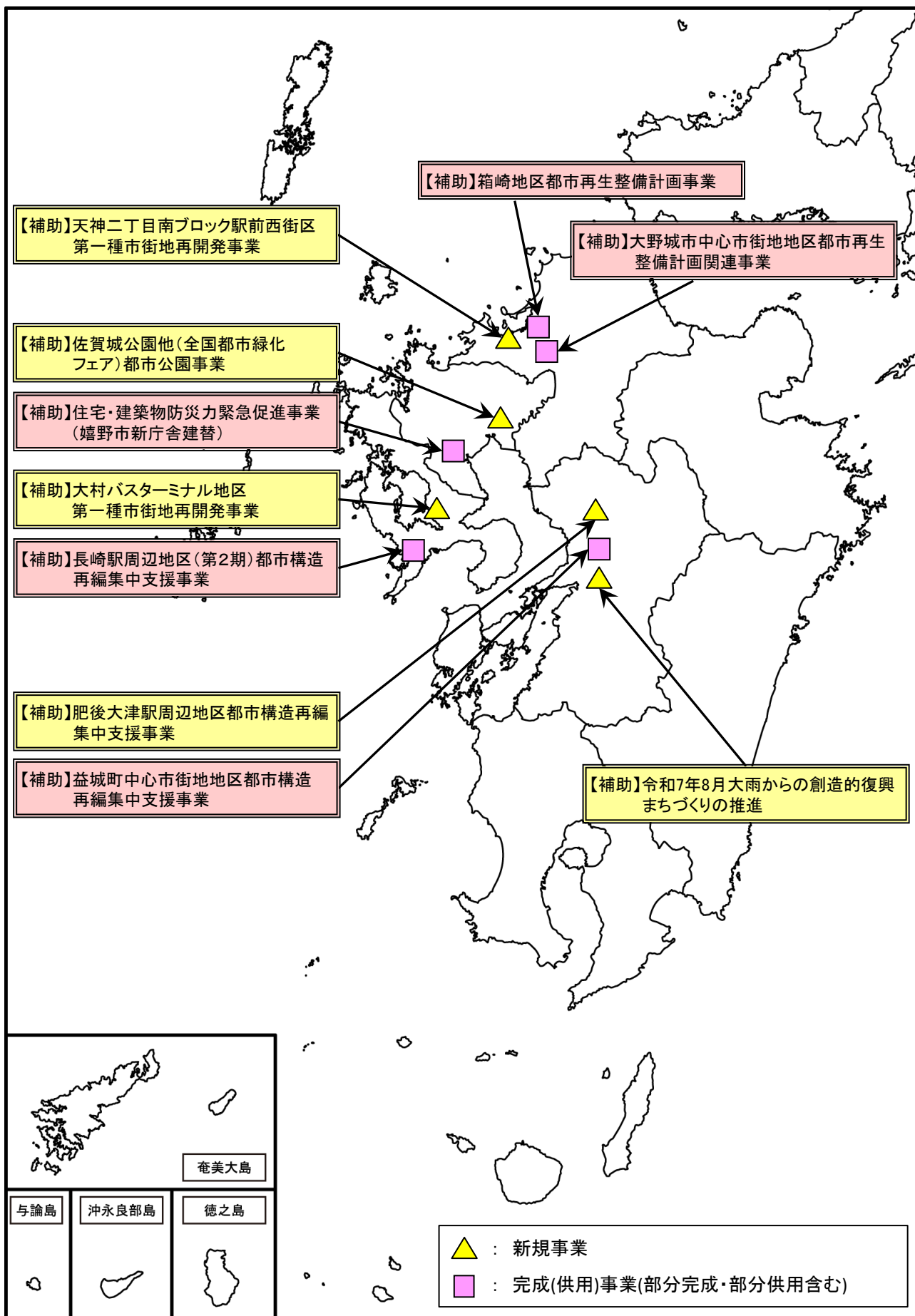
凡例	
高規格道路	
開通済(4車線以上)	———
開通済(2車線)	———
事業中	----
一般国道 指定区間	———

※令和8年4月1日時点  
※未開通区間のIC名は仮称

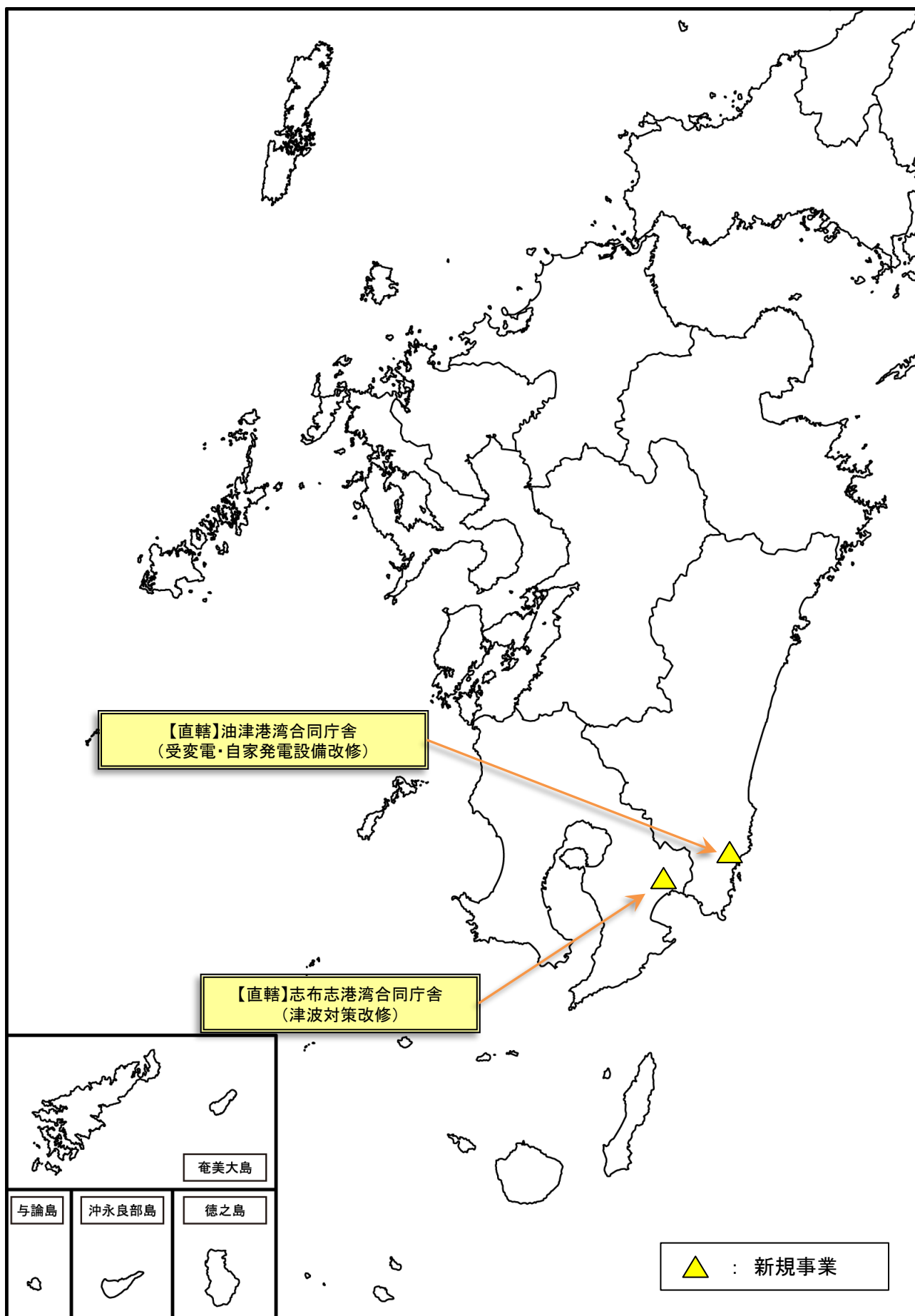
# ■ 港湾・空港・海岸 (港湾海岸) 関係



# ■都市・住宅整備・国営公園関係



# 官庁管轄関係



## Ⅶ. 各県における主要事業一覧

### 福岡県内における主要事業一覧

#### ■新規事業箇所

区分	直轄・補助	事業名	市町村名	R8事業費 (百万円)	参考資料 ページ
河川改修	直轄	矢部川直轄河川改修事業 (矢部川下流部河川改修事業(西津留地区))	柳川市	※2 852	河川-1
河川改修	直轄	矢部川直轄河川改修事業 (船小屋地区堤防整備事業(船小屋地区))	筑後市	※2 852	河川-2
下水	補助	北九州市・芦屋町下水道広域連携推進事業(芦屋町)	芦屋町	400	
下水	補助	北九州市・芦屋町下水道広域連携推進事業(北九州市)	北九州市	1,166	
下水	補助	御笠川那珂川流域下水道重要下水道管路更新事業	福岡県	245	
下水	補助	中央地区重要下水道管路更新事業	福津市	4,884	
下水	補助	南部処理区重要下水道管路更新事業	大牟田市	10	
下水	補助	宝満川上流流域下水道重要下水道管路更新事業	福岡県	36	
下水	補助	宝満川流域下水道重要下水道管路更新事業	福岡県	36	
下水	補助	北九州市重要下水道管路更新事業	北九州市	700	
下水	補助	明治排水区重要下水道管路更新事業	大牟田市	5	
下水	補助	夜須幹線下水道施設リダンダンシー強化事業	福岡県	36	
下水	補助	中部処理区ほか重要下水道管路改築事業	福岡市	760	
上下水道	補助	遠賀町官民連携等基盤強化推進事業	遠賀町	6	
道路	補助	(主)福岡東環状線 粕屋2工区	粕屋町	40	道路-1
道路	補助	道路盛土のり面防災対策補助事業(福岡県内(政令市除く))	-	20	
港湾	直轄	博多港箱崎ふ頭地区複合一貫輸送ターミナル整備事業	福岡市	300	港空-5
公園	補助	国道264号(久留米市工区)グリーンインフラ活用型都市構築支援事業	久留米市	※3	
公園	補助	国道200号(飯塚市工区)グリーンインフラ活用型都市構築支援事業	飯塚市	※3	
公園	補助	天拝公園都市公園事業	筑紫野市	※3	
公園	補助	宗像市都市公園ストック再編事業	宗像市	※3	
公園	補助	貴船公園都市公園事業	宇美町	※3	
公園	補助	久山町総合グラウンド公園こどもまんなか公園づくり支援事業	久山町	※3	
都市	補助	芦屋水巻中間線(吉田工区)街路事業	水巻町	※3	
都市	補助	古屋伊左座線街路事業	水巻町	※3	
都市	補助	久留米市大善寺地区(第二期)都市構造再編集中支援事業	久留米市	4	
都市	補助	日の里地区都市構造再編集中支援事業	宗像市	200	
都市	補助	魚町3丁目2番地区土地区画整理事業	北九州市	※3	
都市	補助	東田地区(第2期)都市構造再編集中支援事業	北九州市	41	
都市	補助	雑餉隈駅周辺地区(第2期)都市再生整備計画関連事業	福岡市	※3	
住宅	補助	天神二丁目南ブロック駅前西街区第一種市街地再開発事業	福岡市	※3	建政-2

## ■完成(供用)事業箇所(部分完成・部分供用含む)

区分	直轄・補助	事業名	市町村名	R8事業費 (百万円)	参考資料 ページ
港湾	補助	苅田港予防保全事業	京都郡苅田町	500	
都市	補助	白木原駅地区街路事業	大野城市	※3	
都市	補助	大野城市中心市街地地区都市再生整備計画関連事業	大野城市	※3	建政-3
都市	補助	西鉄春日原駅周辺地区都市再生整備計画関連事業	春日市	※3	
都市	補助	飯塚駅周辺地区都市構造再編集中支援事業	飯塚市	1,691	
都市	補助	中心拠点地区都市構造再編集中支援事業	那珂川市	58	
都市	補助	遠賀中心市街地区都市構造再編集中支援事業	遠賀町	3	
住宅	補助	JR久留米駅前第二街区第一種市街地再開発事業	久留米市	※3	
住宅	補助	公営住宅等整備事業(鳩胸団地)	朝倉市	※3	
都市	補助	箱崎地区都市再生整備計画事業	福岡市	※3	建政-4
都市	補助	七隈線沿線地区(第4期)都市再生整備計画事業	福岡市	※3	

## ■継続事業

区分	直轄・補助	事業名	市町村名	R8事業費 (百万円)	参考資料 ページ
河川改修	直轄	遠賀川直轄河川改修事業 (彦山川下流部浸水被害軽減対策事業 外)	直方市、飯塚市、田川市、中間市、芦屋町、小竹町、添田町	2,038	
河川改修	直轄	山国川直轄河川改修事業 (原井・三光土田地区河道掘削事業 外)	上毛町※1	※2 668	
河川改修	直轄	矢部川直轄河川改修事業 (楠田川高潮対策事業(徳永地区) 外)	柳川市、筑後市、みやま市	※2 852	
河川改修	直轄	筑後川直轄河川改修事業 (巨瀬川緊急治水対策事業 外)	久留米市、うきは市、朝倉市※1	※2 5,041	河川-3
河川環境	直轄	遠賀川総合水系環境整備事業 (中間地区水辺整備事業 外)	嘉麻市、飯塚市、田川市、中間市、小竹町	※2 202	
河川環境	直轄	山国川総合水系環境整備事業 (山国川下流地区水辺整備事業 外)	吉富町、上毛町※1	※2 23	
河川環境	直轄	矢部川総合水系環境整備事業 (船小屋地区水辺整備事業)	筑後市、みやま市	3	
河川環境	直轄	筑後川総合水系環境整備事業 (大石地区水辺整備事業)	うきは市	3	
河川改修	補助	瑞梅寺川水系瑞梅寺川大規模特定河川事業	糸島市	105	
河川改修	補助	筑後川水系花宗川大規模特定河川事業	大川市	250	
河川改修	補助	釣川水系山田川大規模特定河川事業	宗像市	135	
河川改修	補助	紫川水系神嶽川大規模特定河川事業	北九州市	27	
河川改修	補助	紫川水系紫川大規模特定河川事業	北九州市	117	
河川改修	補助	河川メンテナンス事業(福岡県内)	-	272	
砂防	補助	七夕川事業間連携砂防等事業	久留米市	100	
砂防	補助	千之尾川特定緊急砂防事業	久留米市	333	
砂防	補助	水船谷川特定緊急砂防事業	久留米市	161	
砂防	補助	寒水川事業間連携砂防等事業	朝倉市	158	
砂防	補助	高山地区事業間連携砂防等事業	朝倉市	150	
砂防	補助	砂防メンテナンス事業(福岡県内)	-	138	
ダム	補助	ダムメンテナンス事業(福岡県内)	-	359	
海岸	補助	海岸保全施設整備連携事業(柳川海岸)	柳川市	230	
海岸	補助	海岸メンテナンス事業(福岡県内)	-	282	

水道	補助	福岡市水道施設機能維持整備事業	福岡市	120	
下水	補助	宇佐町・片野新町地区下水道床上浸水対策事業	北九州市	1,400	
下水	補助	御笠川那珂川流域下水道基幹施設耐震化事業	福岡県	605	
下水	補助	若松ポンプ場大規模雨水処理施設整備事業	北九州市	1,225	
下水	補助	行橋市東部ポンプ場大規模雨水処理施設整備事業	行橋市	268	
下水	補助	西部処理区ほか下水道基幹施設耐震化事業	福岡市	165	
下水	補助	多々良川流域下水道基幹施設耐震化事業	福岡県	80	
下水	補助	中部排水区大規模雨水処理施設整備事業	大牟田市	78	
下水	補助	東部処理区ほか大規模雨水処理施設整備事業	福岡市	4,801	
下水	補助	筒川排水区大規模雨水処理施設整備事業	久留米市	230	
下水	補助	天神周辺地区大規模雨水処理施設整備事業	福岡市	600	
下水	補助	北九州市下水道基幹施設耐震化事業	北九州市	440	
上下水道	補助	福岡県官民連携等基盤強化推進事業	福岡県	4	
道路	直轄	国道3号 黒崎バイパス	北九州市	1,670	道路-2
道路	直轄	国道3号 博多バイパス(下臼井～空港口)	福岡市	1,995	道路-3
道路	直轄	国道3号 鳥栖久留米道路	小郡市～久留米市	1,150	
道路	直轄	国道3号 広川八女バイパス	広川町～八女市	350	
道路	直轄	国道201号 八木山バイパス	篠栗町～飯塚市	2,880	道路-4
道路	直轄	国道201号 香春拡幅	香春町	490	
道路	直轄	国道201号 仲哀拡幅	香春町～みやこ町	1,360	
道路	直轄	国道201号 みやこ行橋バイパス	みやこ町～行橋市	100	
道路	直轄	国道208号 有明海沿岸道路(大牟田～大川)	大牟田市～大川市	980	道路-5
道路	直轄	国道210号 浮羽バイパス	久留米市～うきは市	230	
道路	直轄	国道497号 今宿道路	福岡市～糸島市	1,400	
道路	直轄	福岡3号 交通安全対策	岡垣町、福岡市、久留米市、広川町、八女市	912	道路-6
道路	直轄	福岡10号 交通安全対策	北九州市、築上町、豊前市	193	
道路	直轄	福岡201号 交通安全対策	田川市、行橋市	173	
道路	直轄	福岡202号 交通安全対策	福岡市、糸島市	114	
道路	直轄	福岡208号 交通安全対策	大牟田市、みやま市、柳川市、大川市	663	
道路	直轄	福岡209号 交通安全対策	みやま市、筑後市、久留米市	451	道路-7、8
道路	直轄	福岡210号 交通安全対策	うきは市	101	
道路	直轄	福岡3号 電線共同溝	北九州市、福岡市、久留米市	834	
道路	直轄	福岡10号 電線共同溝	北九州市	429	
道路	直轄	福岡202号 電線共同溝	福岡市、糸島市	260	
道路	直轄	福岡208号 電線共同溝	大牟田市、柳川市	377	道路-9
道路	直轄	福岡209号 電線共同溝	筑後市	230	
道路	補助	(主)筑紫野古賀線 須恵工区	須恵町	982	
道路	補助	道路メンテナンス事業(福岡県内(政令市除く))	—	11,216	

道路	補助	道路メンテナンス事業(北九州市)	北九州市	2,475	
道路	補助	道路メンテナンス事業(福岡市)	福岡市	1,611	
道路	補助	土砂災害対策道路事業(福岡県内(政令市除く))	—	182	
道路	補助	無電柱化推進計画事業(福岡県内(政令市除く))	—	158	
道路	補助	無電柱化推進計画事業(福岡市)	福岡市	1,770	
道路	補助	交通安全対策事業(地区内連携)(福岡県内(政令市除く))	—	278	
道路	補助	交通安全対策事業(通学路緊急対策)(福岡県内(政令市除く))	—	1,995	
道路	補助	踏切道改良計画事業(福岡県内(政令市除く))	—	166	
港湾	直轄	北九州港新門司地区複合一貫輸送ターミナル整備事業	北九州市	4,150	港空-3
港湾	補助	北九州港新門司地区複合一貫輸送ターミナル整備事業	北九州市	4	港空-3
港湾	直轄	北九州港予防保全事業	北九州市	50	
港湾	補助	北九州港響灘東地区廃棄物海面処分場整備事業	北九州市	2,000	
港湾	補助	港湾メンテナンス事業(北九州市内)	北九州市	180	
港湾	直轄	博多港予防保全事業	福岡市	2,300	
港湾	補助	博多港アイランドシティ地区国際海上コンテナターミナル整備事業	福岡市	108	
港湾	補助	博多港湾メンテナンス事業	福岡市	63	
港湾	直轄	苅田港国際物流ターミナル整備事業	京都郡苅田町	1,420	港空-6
港湾	直轄	三池港予防保全事業	大牟田市	540	港空-7
港湾	直轄	関門航路開発保全航路整備事業	—	3,380	
港湾	直轄	海洋環境整備事業 瀬戸内海	—	192	港空-13
港湾	補助	港湾メンテナンス事業(福岡県内(政令市除く))	—	198	
海岸	補助	海岸メンテナンス事業(福岡県内(政令市除く))	—	270	
海岸	補助	海岸メンテナンス事業(北九州市内)	北九州市	16	
海岸	補助	海岸メンテナンス事業(福岡市内)	福岡市	135	
空港	直轄	北九州空港滑走路延長事業	北九州市	1,128	港空-4
空港	直轄	北九州空港整備事業	北九州市	1,840	
空港	直轄	福岡空港整備事業	福岡市	1,975	
公園	直轄	国営公園事業海の中道海浜公園	福岡市	479	建政-1
都市	補助	貝塚駅周辺土地区画整理事業	福岡市	※3	建政-4
都市	補助	旦過土地区画整理事業	北九州市	※3	建政-5
都市	補助	(都)戸畑枝光線(戸畑ランプ~牧山ランプ)街路事業	北九州市	1,410	建政-6

※1 各水系における県内の施行市町村

※2 各水系における事業費の合計

※3 社会資本整備総合交付金の内数

## 佐賀県内における主要事業一覧

### ■新規事業箇所

区分	直轄・補助	事業名	市町村名	R8事業費 (百万円)	参考資料 ページ
河川改修	直轄	嘉瀬川直轄河川改修事業 (嘉瀬川下流流下能力向上対策(十五・新田地区))	佐賀市	※2 378	河川－4
下水	補助	佐賀市八田污水圧送幹線下水道施設リダンダンシー強化事業	佐賀市	270	
道路	補助	道路盛土のり面防災対策補助事業(佐賀県内)	－	10	
公園	補助	佐賀城公園他(全国都市緑化フェア)都市公園事業	佐賀市、神崎市、吉野ヶ里町	※3	建政－7
公園	補助	国見台公園都市公園ストック再編事業	伊万里市	※3	
都市	補助	伊万里地区都市構造再編集中支援事業	伊万里市	55	

### ■完成(供用)事業箇所(部分完成・部分供用含む)

区分	直轄・補助	事業名	市町村名	R8事業費 (百万円)	参考資料 ページ
道路	直轄	国道3号 鳥栖拡幅	鳥栖市	660	道路－10
道路	直轄	国道208号 大川佐賀道路	佐賀市	1,910	道路－5
港湾	補助	住ノ江港港湾メンテナンス事業	小城市、杵島郡白石町	48	
都市	補助	唐津市中心市街地地区(第4期)都市構造再編集中支援事業	唐津市	299	
住宅	補助	住宅・建築物防災力緊急促進事業(嬉野市新庁舎建替事業)	嬉野市	175 の内数	建政－8

### ■継続事業

区分	直轄・補助	事業名	市町村名	R8事業費 (百万円)	参考資料 ページ
河川改修	直轄	筑後川直轄河川改修事業 (西田川樋門改築事業 外)	鳥栖市、神崎市※1	※2 5,041	
河川改修	直轄	嘉瀬川直轄河川改修事業 (嘉瀬川中流部堤防強化事業 外)	佐賀市、小城市	※2 378	
河川改修	直轄	六角川直轄河川改修事業 (牛津川低平地対策事業 外)	多久市、武雄市、小城市	4,389	河川－5
河川改修	直轄	松浦川直轄河川改修事業 (徳須恵川下流地区堤防整備事業(石志・千々賀地区))	唐津市	450	
河川環境	直轄	嘉瀬川総合水系環境整備事業 (嘉瀬川ダム地区水辺整備事業)	佐賀市	1	
河川環境	直轄	松浦川総合水系環境整備事業 (厳木川中島地区水辺整備事業)	唐津市	133	河川－6
ダム	直轄	筑後川【城原川ダム建設事業】	神崎市	1,232	河川－7
堰堤改良	直轄	佐賀導水路堰堤改良事業 (佐賀導水路老朽化・耐震対策事業)	佐賀市、みやき町	420	河川－8
河川改修	補助	六角川水系特定都市河川浸水被害対策推進事業	武雄市	170	
河川改修	補助	嘉瀬川水系本庄江事業間連携河川事業	佐賀市	80	
河川改修	補助	六角川水系晴気川大規模特定河川事業	小城市	160	
河川改修	補助	筑後川水系金立川大規模特定河川事業	佐賀市	90	
河川改修	補助	筑後川水系三本松川大規模特定河川事業	神崎市	20	
河川改修	補助	筑後川水系寒水川大規模特定河川事業	みやき町	70	
河川改修	補助	筑後川水系中池江川大規模特定河川事業	神崎市	50	
河川改修	補助	浜川水系浜川大規模特定河川事業	鹿島市	100	

河川改修	補助	河川メンテナンス事業(佐賀県内)	—	584	
砂防	補助	川原谷川第一事業間連携砂防等事業	唐津市	80	
砂防	補助	今坂川第三特定緊急砂防事業	唐津市	50	
砂防	補助	砂防メンテナンス事業(佐賀県内)	—	245	
ダム	補助	ダムメンテナンス事業(佐賀県内)	—	271	
海岸	補助	海岸メンテナンス事業(佐賀県内)	—	200	
下水	補助	佐賀地区大規模雨水処理施設整備事業	佐賀市	77	
下水	補助	中牟田・西牟田地区大規模雨水処理施設整備事業	鹿島市	581	
道路	直轄	国道3号 鳥栖久留米道路	鳥栖市	160	
道路	直轄	国道34号 神埼佐賀拡幅	神埼市～佐賀市	180	
道路	直轄	国道34号 武雄バイパス	武雄市	220	
道路	直轄	国道202号 唐津バイパス	唐津市	400	
道路	直轄	国道203号 多久佐賀道路(Ⅰ期)	多久市～小城市	130	
道路	直轄	国道497号 伊万里道路	伊万里市	1,580	道路-11
道路	直轄	国道497号 伊万里松浦道路	伊万里市	320	
道路	直轄	佐賀34号 交通安全対策	上峰町、吉野ヶ里町、 神埼市、大町町、嬉野 市	436	道路-12
道路	直轄	佐賀202号 交通安全対策	唐津市、伊万里市	83	
道路	直轄	佐賀203号 交通安全対策	多久市	56	
道路	直轄	佐賀34号 電線共同溝	鳥栖市、佐賀市、武雄 市	175	道路-13
道路	補助	国道444号 佐賀福富道路	佐賀市～白石町	780	道路-14
道路	補助	国道444号 福富鹿島道路	白石町	90	
道路	補助	国道208号 佐賀道路	佐賀市	1,250	
道路	補助	国道204号 松島工区	伊万里市	105	
道路	補助	(市)川副中央幹線 北川副・川副工区	佐賀市	543	
道路	補助	(市)天草江北島線 嘉瀬工区	佐賀市	232	
道路	補助	道路メンテナンス事業(佐賀県内)	—	3,131	
道路・都市	補助	無電柱化推進計画事業(佐賀県内)	—	917	
道路・都市	補助	交通安全対策事業(通学路緊急対策)(佐賀県内)	—	4,301	
道路	補助	踏切道改良計画事業(佐賀県内)	—	337	
港湾	直轄	唐津港東港地区複合一貫輸送ターミナル改良事業(耐震)	唐津市	342	
港湾	直轄	唐津港予防保全事業	唐津市	80	
港湾	直轄	伊万里港予防保全事業	伊万里市	121	港空-8
港湾	補助	港湾メンテナンス事業(佐賀県内)	—	138	
海岸	補助	海岸メンテナンス事業(佐賀県内)	—	36	

※1 各水系における県内の施行市町村  
※2 各水系における事業費の合計  
※3 社会資本整備総合交付金の内数

## 長崎県内における主要事業一覧

### ■新規事業箇所

区分	直轄・補助	事業名	市町村名	R8事業費 (百万円)	参考資料 ページ
河川改修	補助	早岐川水系早岐川大規模特定河川事業	佐世保市	238	河川－11
砂防	補助	立岩川(ホ)まちづくり連携砂防等事業	長崎市	85	
砂防	補助	小江原川(ニ)まちづくり連携砂防等事業	長崎市	70	
砂防	補助	多以良(4)地区まちづくり連携砂防等事業	長崎市	195	河川－12
水道	補助	雲仙市水道未普及地域解消事業	雲仙市	6	
水道	補助	小値賀町生活基盤近代化事業	小値賀町	11	
上下水道	補助	佐世保市上下水道DX推進事業	佐世保市	0.3	
上下水道	補助	南島原市官民連携等基盤強化推進事業	南島原市	6	
道路	直轄	国道205号 大塔ロータリー周辺局所渋滞対策	佐世保市	50	道路－15
道路	直轄	長崎34号 交通安全対策(皆同步道整備)	大村市	20	道路－16
公園	補助	長崎市総合運動公園都市公園整備事業	長崎市	※3	
都市	補助	(都)西時津小島田線(札ノ元工区)街路事業	時津町	※3	
都市	補助	新大村駅(郡川周辺)地区都市構造再編集中支援事業	大村市	36	
都市	補助	歴史海道厳原地区都市構造再編集中支援事業	対馬市	21	
都市	補助	池田地区都市再生整備計画関連事業	大村市	※3	
都市	補助	高田地区(第3期)都市再生整備計画関連事業	長与町	※3	
都市	補助	井石地区都市再生整備計画関連事業	波佐見町	※3	
住宅	補助	大村バスターミナル地区第一種市街地再開発事業	大村市	※3	建政－9
住宅	補助	森園町地区優良建築物等整備事業	大村市	※3	
住宅	補助	住宅・建築物防災力緊急促進事業(長崎県五島振興局上五島支所庁舎耐震診断、三井楽多目的研修集会施設耐震診断)	新上五島町、五島市	18	

### ■完成(供用)事業箇所(部分完成・部分供用含む)

区分	直轄・補助	事業名	市町村名	R8事業費 (百万円)	参考資料 ページ
公園	補助	金比羅公園都市公園整備事業	長崎市	※3	
都市	補助	長崎駅周辺地区(第2期)都市構造再編集中支援事業	長崎市	195	建政－10
都市	補助	時津中央地区(第2期)都市構造再編集中支援事業	時津町	25	

### ■継続事業

区分	直轄・補助	事業名	市町村名	R8事業費 (百万円)	参考資料 ページ
河川改修	直轄	本明川直轄河川改修事業 (半造川引堤事業(鷺崎・船越地区))	諫早市	468	河川－9
河川環境	直轄	本明川総合水系環境整備事業 (天満・永昌地区水辺整備事業)	諫早市	2	
ダム	直轄	本明川【本明川ダム建設事業】	諫早市	3,773	河川－10
河川改修	補助	江ノ浦川水系江ノ浦川大規模特定河川事業	諫早市	20	

河川改修	補助	日宇川水系日宇川大規模特定河川事業	佐世保市	20	
砂防	補助	葉山2丁目(4)地区まちづくり連携砂防等事業	長崎市	141	
砂防	補助	白井岳地区事業間連携砂防等事業	松浦市	105	
砂防	補助	砂防メンテナンス事業(長崎県内)	—	217	
ダム	補助	川棚川総合開発事業(石木ダム)	川棚町	647	
ダム	補助	長崎水害緊急ダム建設事業(浦上ダム)	長崎市	590	
ダム	補助	ダムメンテナンス事業(長崎県内)	—	451	
海岸	補助	海岸メンテナンス事業(長崎県内)	—	338	
水道	補助	佐世保市簡易水道統合整備事業	佐世保市	19	
水道	補助	対馬市生活基盤近代化事業	対馬市	200	
水道	補助	五島市生活基盤近代化事業	五島市	240	
水道	補助	新上五島町生活基盤近代化事業	新上五島町	320	
水道	補助	諫早市高度浄水施設等整備事業	諫早市	4	
水道	補助	長与町水道施設機能維持整備事業	長与町	1	
下水	補助	開田排水区大規模雨水処理施設整備事業	南島原市	533	
上下水道	補助	長崎市汚泥資源肥料利用推進事業	長崎市	7	
上下水道	補助	長与町官民連携等基盤強化推進事業	長与町	0.4	
道路	直轄	国道34号 福重橋架替	大村市	130	
道路	直轄	国道34号 大村諫早拡幅	大村市～諫早市	680	
道路	直轄	国道34号 歩行者利便増進道路整備事業(長崎)	長崎市	20	
道路	直轄	国道57号 森山拡幅	雲仙市～諫早市	1,700	道路-17
道路	直轄	国道57号 富津防災	雲仙市	190	
道路	直轄	国道205号 針尾バイパス	佐世保市	350	
道路	直轄	国道497号 松浦佐々道路	松浦市～佐々町	6,880	道路-18
道路	直轄	長崎34号 交通安全対策	大村市	10	
道路	直轄	長崎35号 交通安全対策	佐世保市	105	
道路	直轄	長崎57号 交通安全対策	島原市、雲仙市、諫早市	222	道路-19
道路	直轄	長崎205号 交通安全対策	川棚町	70	
道路	直轄	長崎34号 電線共同溝	大村市	76	
道路	直轄	長崎35号 電線共同溝	佐世保市	176	道路-20
道路	補助	国道251号 出平有明バイパス	島原市	140	
道路	補助	国道251号 瑞穂吾妻バイパス	雲仙市	803	道路-21
道路	補助	国道251号 有明瑞穂バイパス	島原市～雲仙市	1,440	
道路	補助	(主)長崎南環状線 新戸町～江川町工区	長崎市	2,594	

道路	補助	国道206号 大串白似田バイパス	西海市	439	
道路	補助	(主)佐々鹿町江迎線 鹿町工区	佐世保市	140	
道路	補助	(主)長崎畝刈線 滑石工区	長崎市～時津町	315	
道路	補助	道路メンテナンス事業(長崎県内)	—	4,149	
道路	補助	土砂災害対策道路事業(長崎県内)	—	738	
道路・都市	補助	無電柱化推進計画事業(長崎県内)	—	721	
道路	補助	交通安全対策事業(地区内連携)(長崎県内)	—	26	
道路・都市	補助	交通安全対策事業(通学路緊急対策)(長崎県内)	—	3,879	
道路	補助	踏切道改良計画事業(長崎県内)	—	278	
港湾	直轄	佐世保港予防保全事業	佐世保市	255	港空-9
港湾	直轄	長崎港松が枝地区旅客船ターミナル整備事業	長崎市	1,201	
港湾	直轄	長崎港予防保全事業	長崎市	170	
港湾	直轄	厳原港予防保全事業	対馬市	168	港空-10
港湾	直轄	平戸瀬戸航路航路保全事業	平戸市	36	
港湾	直轄	万関瀬戸航路航路保全事業	対馬市	24	
港湾	直轄	嫦娥ノ瀬戸航路航路保全事業	壱岐市	50	
港湾	補助	港湾メンテナンス事業(長崎県内(佐世保市除く))	—	467	
港湾	補助	港湾メンテナンス事業(佐世保市内)	佐世保市	30	
海岸	補助	海岸メンテナンス事業(長崎県内(佐世保市除く))	—	133	
海岸	補助	海岸メンテナンス事業(佐世保市内)	佐世保市	10	
空港	直轄	長崎空港整備事業	大村市	1,460	
都市	補助	(都)長崎時津縦貫線(茂里町～滑石工区)街路事業	長崎市	900	建政-11

※3 社会資本整備総合交付金の内数

## 熊本県内における主要事業一覧

### ■新規事業箇所

区分	直轄・補助	事業名	市町村名	R8事業費 (百万円)	参考資料 ページ
河川改修	直轄	緑川直轄河川改修事業 (緑川中流部堤防整備事業(富合地区))	熊本市	※2 1,467	河川-13
河川改修	補助	緑川水系竜野川特定都市河川浸水被害対策推進事業	甲佐町	100	
河川改修	補助	白川水系白川大規模特定河川事業	菊陽町	122	
砂防	補助	大谷川特定緊急砂防事業	八代市	82	
砂防	補助	岡谷川第三特定緊急砂防事業	八代市	40	
砂防	補助	畑中川1特定緊急砂防事業	宇城市	60	
水道	補助	西原村簡易水道再編推進事業	西原村	45	
下水	補助	山鹿地区重要下水道管路更新事業	山鹿市	100	
下水	補助	宗方地区大規模雨水処理施設整備事業	山鹿市	43	
上下水道	補助	水俣市官民連携等基盤強化推進事業	水俣市	6	
上下水道	補助	玉名市官民連携等基盤強化推進事業	玉名市	40	
公園	補助	熊本県民総合運動公園都市公園事業	熊本市	※3	
公園	補助	熊本甲佐総合運動公園特定地区公園事業	甲佐町	※3	
公園	補助	嘉島町運動公園(防災・安全)都市公園事業	嘉島町	※3	
都市	補助	(都)中央線街路事業	八代市	※3	
都市	補助	令和7年8月大雨からの創造的復興まちづくりの推進	氷川町、甲佐町	※3	建政-12
都市	補助	肥後大津駅周辺地区都市構造再編集中支援事業	大津町	293	建政-13
住宅	補助	住宅・建築物防災力緊急促進事業(熊本県立劇場特定天井その他改修工事)	熊本市	852 の内数	

### ■完成(供用)事業箇所(部分完成・部分供用含む)

区分	直轄・補助	事業名	市町村名	R8事業費 (百万円)	参考資料 ページ
河川改修	直轄	菊池川直轄河川改修事業 (元玉名地区河川防災ステーション事業)	玉名市	※2 1,200	河川-14
砂防	直轄	阿蘇山直轄砂防事業 (高森川1砂防堰堤)	高森町	※2 2,012	河川-21
河川環境	直轄	白川総合水系環境整備事業 (熊本市街部地区水辺整備事業)	熊本市	※2 100	河川-16
水道	補助	南小国町生活基盤近代化事業	南小国町	188	
道路	直轄	国道57号 滝室坂道路	阿蘇市	680	道路-22
公園	補助	吉次峠・半高山公園特定地区公園事業	玉東町	※3	
都市	補助	益城町中心市街地地区都市構造再編集中支援事業	益城町	176	建政-14
都市	補助	原水地区都市再生整備計画関連事業	菊陽町	※3	
公園	補助	白川右岸緑地グリーンインフラ活用型都市構築支援事業	熊本市	※3	
都市	補助	(都)池田町花園線ほか2線街路事業	熊本市	※3	

## ■継続事業

区分	直轄・補助	事業名	市町村名	R8事業費 (百万円)	参考資料 ページ
河川改修	直轄	球磨川直轄河川改修事業 (球磨川萩原地区堤防整備事業(萩原地区))	八代市	442	
河川改修	直轄	緑川直轄河川改修事業 (緑川・浜戸川高潮対策事業 外)	熊本市、宇土市、	※2 1,467	
河川改修	直轄	白川直轄河川改修事業 (白川固定堰群改築事業 外)	熊本市	1,791	河川－15
河川改修	直轄	菊池川直轄河川改修事業 (菰田橋架替事業 外)	玉名市、山鹿市、和水町	※2 1,200	
河川改修	直轄	球磨川河川大規模災害関連事業	八代市、芦北町、球磨村、人吉市、相良村、錦町	※4 1,176	河川－17
河川環境	直轄	球磨川総合水系環境整備事業 (人吉地区水辺整備事業 外)	八代市、人吉市	※2 109	
河川環境	直轄	緑川総合水系環境整備事業 (甲佐地区水辺整備事業 外)	甲佐町、宇土市	※2 172	
河川環境	直轄	白川総合水系環境整備事業 (阿蘇立野ダム周辺水辺整備事業)	南阿蘇村	※2 100	
河川環境	直轄	菊池川総合水系環境整備事業 (菊池地区水辺整備事業)	菊池市	1	
ダム	直轄	球磨川【川辺川ダム建設事業】	相良村、五木村	5,089	河川－18
堰堤改良	直轄	緑川ダム堰堤改良事業 (緑川ダムリフレッシュ事業)	美里町、山都町	10	河川－19
砂防	直轄	球磨川水系(川辺川)直轄砂防事業	五木村、相良村、八代市	786	河川－20
砂防	直轄	阿蘇山直轄砂防事業	阿蘇市、南阿蘇村、高森町	※2 2,012	河川－21
河川改修	補助	白川水系黒川大規模特定河川事業	阿蘇市	114	
河川改修	補助	白川水系白川大規模特定河川事業	熊本市	29	
河川改修	補助	緑川水系潤川大規模特定河川事業	熊本市、宇土市	145	
河川改修	補助	菊池川水系木葉川大規模特定河川事業	玉東町	100	
河川改修	補助	球磨川水系川辺川大規模特定河川事業	相良村	100	
河川改修	補助	河川メンテナンス事業(熊本県内)	－	36	
砂防	補助	高根切川大規模特定砂防等事業	高森町	200	
砂防	補助	万江川大規模特定砂防等事業	山江村	200	
砂防	補助	砂防メンテナンス事業(熊本県内)	－	538	
ダム	補助	ダムメンテナンス事業(熊本県内)	－	251	
海岸	補助	海岸メンテナンス事業(熊本県内)	－	340	
水道	補助	水上村生活基盤近代化事業	水上村	220	
水道	補助	和水町生活基盤近代化事業	和泉町	56	
水道	補助	山都町生活基盤近代化事業	山都町	150	
水道	補助	球磨村生活基盤近代化事業	球磨村	53	
下水	補助	井芹川第8・10排水区ほか大規模雨水処理施設整備事業	熊本市	974	
下水	補助	日の出排水区大規模雨水処理施設整備事業	荒尾市	145	
下水	補助	万田排水区等大規模雨水処理施設整備事業	荒尾市	407	
道路	直轄	国道3号 植木バイパス	熊本市	1,280	
道路	直轄	国道3号 芦北出水道路	芦北町～水俣市	3,420	道路－23
道路	直轄	国道57号 竹田阿蘇道路	阿蘇市	420	道路－24

道路	直轄	国道57号 大津道路	大津町	300	道路-25
道路	直轄	国道57号 大津熊本道路(大津西~合志)	大津町~合志市	900	道路-25
道路	直轄	国道57号 大津熊本道路(合志~熊本)	合志市~熊本市	13,230	道路-25
道路	直轄	国道57号 熊本環状連絡道路	合志市~熊本市	160	道路-25
道路	直轄	国道57号 熊本宇土道路	熊本市~宇土市	200	
道路	直轄	国道57号 宇土道路	宇土市	4,550	
道路	直轄	国道57号 宇土三角道路	宇土市~宇城市	300	
道路	直轄	国道208号 荒尾道路	荒尾市	220	道路-5
道路	直轄	国道208号 有明海沿岸道路(大牟田~大川)	荒尾市	2,720	道路-5
道路	直轄	国道218号 矢部清和道路	山都町	300	
道路	直轄	国道218号 蘇陽五ヶ瀬道路	山都町	410	
道路	直轄	熊本3号 交通安全対策	熊本市、宇城市、八代市	768	道路-26
道路	直轄	熊本57号 交通安全対策	大津町、宇土市、宇城市	64	
道路	直轄	熊本208号 交通安全対策	荒尾市	120	
道路	直轄	熊本3号 電線共同溝	熊本市、水俣市	190	
道路	直轄	熊本57号 電線共同溝	大津町	457	道路-27
道路	直轄	熊本208号 電線共同溝	荒尾市	16	
道路	補助	国道266号 大矢野道路	上天草市	2,500	道路-28
道路	補助	国道324号 本渡道路Ⅱ期	天草市	150	
道路	補助	(一)砂原四方寄線 砂原工区	熊本市	3,895	道路-29
道路	補助	道路メンテナンス事業(熊本県内(政令市除く))	-	5,552	
道路	補助	道路メンテナンス事業(熊本市)	熊本市	927	
道路	補助	土砂災害対策道路事業(熊本県内(政令市除く))	-	148	
道路	補助	無電柱化推進計画事業(熊本県内(政令市除く))	-	559	
道路	補助	無電柱化推進計画事業(熊本市)	熊本市	104	
道路	補助	交通安全対策事業(地区内連携)(熊本県内(政令市除く))	-	14	
道路	補助	交通安全対策事業(地区内連携)(熊本市)	熊本市	39	
道路・都市	補助	交通安全対策事業(通学路緊急対策)(熊本県内(政令市除く))	-	1,045	
道路	補助	踏切道改良計画事業(熊本県内(政令市除く))	-	368	
道路	補助	踏切道改良計画事業(熊本市)	熊本市	8	
港湾	直轄	熊本港夢咲島地区国内物流ターミナル整備事業	熊本市	868	港空-11
港湾	直轄	八代港外港地区国際物流ターミナル改良事業	八代市	1,910	港空-12
港湾	直轄	本渡瀬戸航路航路保全事業	天草市	150	
港湾	直轄	海洋環境整備事業 有明・八代海	-	486	港空-13
港湾	補助	田浦港港湾メンテナンス事業	葦北郡芦北町	60	

港湾	補助	港湾メンテナンス事業(熊本県内)	—	183	
海岸	補助	海岸メンテナンス事業(熊本県内)	—	550	
空港	直轄	熊本空港整備事業	上益城郡益城町	40	
都市	補助	(都)南部幹線ほか1線街路事業	八代市	※3	建政-15
都市	補助	令和2年7月豪雨からの創造的復興まちづくりの推進(第二期)	八代市、人吉市、芦北町、相良村、球磨村	※3	建政-12
都市	補助	益城中央被災市街地復興土地区画整理事業	益城町	※3	建政-14
都市	補助	大津町産業促進地区都市再生整備計画関連事業	大津町	※3	
都市	補助	益城インター北産業団地地区都市再生整備計画関連事業	益城町	※3	
都市	補助	熊本市中心市街地地区都市再生整備計画関連事業	熊本市	※3	建政-16

- ※1 各水系における県内の施行市町村
- ※2 各水系における事業費の合計
- ※3 社会資本整備総合交付金の内数
- ※4 災害関係事業

# 大分県内における主要事業一覧

## ■新規事業箇所

区分	直轄・補助	事業名	市町村名	R8事業費 (百万円)	参考資料 ページ
河川改修	補助	山国川水系特定都市河川浸水被害対策推進事業	中津市	50	
河川改修	補助	筑後川水系玖珠川大規模特定河川事業	日田市	207	
砂防	補助	田原地区まちづくり連携砂防等事業	竹田市	38	
砂防	補助	向丁地区まちづくり連携砂防等事業	竹田市	51	河川-24
砂防	補助	鷹匠町2地区まちづくり連携砂防等事業	竹田市	11	
水道	補助	由布市生活基盤近代化事業	由布市	19	
水道	補助	佐伯市生活基盤近代化事業	佐伯市	18	
水道	補助	杵築市生活基盤近代化事業	杵築市	10	
水道	補助	国東市生活基盤近代化事業	国東市	92	
上下水道	補助	由布市上下水道DX推進事業	由布市	49	
上下水道	補助	別府市官民連携等基盤強化推進事業	別府市	15	
下水	補助	光吉地区大規模雨水処理施設整備事業	大分市	708	
下水	補助	大分市重要下水道管路更新事業	大分市	400	
道路	直轄	国道210号 池ノ原橋床版取替	日田市	50	道路-30
港湾	補助	大分港港湾メンテナンス事業	大分市	308	
都市	補助	佐伯市市街地ランドデザイン城下町地区都市構造再編集中支援事業	佐伯市	31	

## ■完成(供用)事業箇所(部分完成・部分供用含む)

区分	直轄・補助	事業名	市町村名	R8事業費 (百万円)	参考資料 ページ
水道	補助	津久見市簡易水道再編推進事業	津久見市	29	
下水	補助	北部第3排水区大規模雨水処理施設整備事業	中津市	1,387	
公園	補助	豊岡公園(防災・安全)都市公園事業	日出町	※3	
公園	補助	大分市都市公園ストック再編事業	大分市	※3	
都市	補助	みなとオアシス津久見周辺地区都市構造再編集中支援事業	津久見市	134	
都市	補助	豊後高田昭和の町周辺地区都市構造再編集中支援事業	豊後高田市	238	

## ■継続事業

区分	直轄・補助	事業名	市町村名	R8事業費 (百万円)	参考資料 ページ
河川改修	直轄	山国川直轄河川改修事業 (唐原・相原地区堤防整備事業 外)	中津市※1	※2 668	
河川改修	直轄	大分川直轄河川改修事業 (国分地区河道掘削事業(国分地区))	大分市	657	河川-22
河川改修	直轄	大野川直轄河川改修事業 (大津留地区河床低下対策事業(大津留地区))	大分市	322	河川-23
河川改修	直轄	番匠川直轄河川改修事業 (蛇崎地区堤防耐震事業 外)	佐伯市	292	
河川改修	直轄	筑後川直轄河川改修事業 (花月川緊急治水対策事業(丸山地区) 外)	日田市※1	※2 5,041	
河川環境	直轄	山国川総合水系環境整備事業 (山国川中流地区水辺整備事業 外)	中津市※1	※2 23	

河川環境	直轄	大分川総合水系環境整備事業 (大分川下流地区水辺整備事業)	大分市	20	
河川改修	補助	高山川水系高山川大規模特定河川事業	杵築市	77	
河川改修	補助	筑後川水系野上川大規模特定河川事業	九重町	150	
砂防	補助	高内川③特定緊急砂防事業	中津市	53	
砂防	補助	第三小平川事業間連携砂防等事業	日田市	45	
砂防	補助	露木川支流特定緊急砂防事業	日田市	70	
砂防	補助	砂防メンテナンス事業(大分県内)	—	1398	
ダム	補助	安岐ダム再生事業	国東市	230	
ダム	補助	ダムメンテナンス事業(大分県内)	—	471	
海岸	補助	海岸メンテナンス事業(大分県内)	—	90	
水道	補助	竹田市生活基盤近代化事業	竹田市	144	
水道	補助	臼杵市生活基盤近代化事業	臼杵市	25	
水道	補助	豊後大野市生活基盤近代化事業	豊後大野市	50	
水道	補助	宇佐市生活基盤近代化事業	宇佐市	334	
水道	補助	日田市生活基盤近代化事業	日田市	75	
水道	補助	臼杵市水道施設機能維持整備事業	臼杵市	6	
道路	直轄	国道10号 高江拡幅	大分市	900	
道路	直轄	国道57号 竹田阿蘇道路	竹田市	1,250	道路-24
道路	直轄	国道210号 川下改良	日田市	1,340	
道路	直轄	国道210号 横瀬拡幅	大分市	530	
道路	直轄	国道212号 三光本耶馬溪道路	中津市	2,420	道路-31
道路	直轄	大分10号 交通安全対策	宇佐市、別府市～大分市、臼杵市	794	
道路	直轄	大分57号 交通安全対策	竹田市	116	
道路	直轄	大分210号 交通安全対策	由布市	242	道路-32
道路	直轄	大分10号 電線共同溝	別府市、大分市	479	道路-33
道路	直轄	大分210号 電線共同溝	大分市	197	
道路	補助	国道212号 日田山国道路	中津市～日田市	3,900	道路-34
道路	補助	国道212号 日田拡幅	日田市	272	
道路	補助	国道212号 耶馬溪山国道路	中津市	210	
道路	補助	道路メンテナンス事業(大分県内)	—	7,649	
道路・都市	補助	無電柱化推進計画事業(大分県内)	—	868	
道路・都市	補助	交通安全対策事業(通学路緊急対策)(大分県内)	—	7,096	
港湾	補助	中津港田尻地区国際物流ターミナル整備事業	中津市	70	
港湾	直轄	別府港石垣地区旅客対応ターミナル整備事業	別府市	58	
港湾	直轄	別府港予防保全事業	別府市	900	港空-14

港湾	直轄	大分港大在西地区複合一貫輸送ターミナル整備事業	大分市	220	港空-15
港湾	補助	大分港坂ノ市地区臨港道路細馬場線整備事業	大分市	100	
港湾	直轄	佐伯港予防保全事業	佐伯市	200	
港湾	補助	港湾メンテナンス事業(大分県内)	-	379	
海岸	直轄	大分港海岸直轄海岸保全施設整備事業	大分市	1,155	港空-16
海岸	補助	海岸メンテナンス事業(大分県内)	-	42	
空港	直轄	大分空港整備事業	国東市	883	
都市	補助	(都)庄の原佐野線(下郡工区)街路事業	大分市	3,120	建政-17
都市	補助	(都)庄の原佐野線(下郡・明野工区)街路事業	大分市	874	建政-17
住宅	補助	明野地区地域居住機能再生推進事業	大分市	1,014	建政-18

※1 各水系における県内の施行市町村

※2 各水系における事業費の合計

※3 社会資本整備総合交付金の内数

## 宮崎県内における主要事業一覧

### ■新規事業箇所

区分	直轄・補助	事業名	市町村名	R8事業費 (百万円)	参考資料 ページ
河川環境	直轄	小丸川総合水系環境整備事業 (小丸川下流地区水辺整備事業)	高鍋町	45	
砂防	直轄	大淀川水系直轄砂防事業 (馬渡S08砂防堰堤、古江川4砂防堰堤)	都城市	※2 944	河川-27
河川改修	補助	広渡川水系戸高川特定都市河川浸水被害対策推進事業	日南市	30	
河川改修	補助	大淀川水系小松川大規模特定河川事業	宮崎市	160	
河川改修	補助	一ツ瀬川水系三財川大規模特定河川事業	西都市	127	
河川改修	補助	大淀川水系横市川大規模特定河川事業	都城市	20	
水道	補助	西米良村生活基盤近代化事業	西米良村	62	
水道	補助	五ヶ瀬町生活基盤近代化事業	五ヶ瀬町	27	
下水	補助	大淀処理場乾燥設備整備事業	宮崎市	9	
下水	補助	宮崎市重要下水道管路更新事業	宮崎市	500	
下水	補助	祝吉排水区バイパス幹線 大規模雨水処理施設整備事業	都城市	210	
上下水道	補助	日南市官民連携等基盤強化推進事業	日南市	20	
上下水道	補助	西都市官民連携等基盤強化推進事業	西都市	14	
道路	直轄	宮崎10号交通安全対策(別府地区自転車通行空間整備)	延岡市	10	
道路	直轄	宮崎10号交通安全対策(雷管通り交差点改良)	延岡市	10	
道路	直轄	宮崎10号交通安全対策(門川小学校入口交差点改良)	門川町	10	
道路	直轄	宮崎10号交通安全対策(名貫地区歩道整備)	都農町	20	
道路	直轄	宮崎10号交通安全対策(高城総合支所入口交差点改良)	都城市	94	道路-35
港湾	補助	宮崎港港湾脱炭素化推進計画作成費補助	宮崎市	20	
港湾	補助	油津港港湾脱炭素化推進計画作成費補助	日南市	20	
都市	補助	一ヶ岡地区都市構造再編集中支援事業	延岡市	94	
都市	補助	東郷町産業振興地区都市再生整備計画関連事業	日向市	※3	

### ■完成(供用)事業箇所(部分完成・部分供用含む)

区分	直轄・補助	事業名	市町村名	R8事業費 (百万円)	参考資料 ページ
下水	補助	富美山地区大規模雨水処理施設整備事業	延岡市	294	
港湾	補助	宮崎港港湾脱炭素化推進計画作成費補助	宮崎市	20	
港湾	補助	油津港港湾脱炭素化推進計画作成費補助	日南市	20	
公園	補助	宮崎県総合運動公園(国スポ)都市公園事業	宮崎市	※3	
公園	補助	宮崎県総合運動公園都市公園事業	宮崎市	※3	
公園	補助	平和台公園都市公園事業	宮崎市	※3	
公園	補助	西階公園(国スポ、防災・安全)都市公園事業	延岡市	※3	
都市	補助	三田井地区(2期)都市構造再編集中支援事業	高千穂町	130	

都市	補助	東部第二土地区画整理事業	宮崎市	※3	
----	----	--------------	-----	----	--

## ■継続事業

区分	直轄・補助	事業名	市町村名	R8事業費 (百万円)	参考資料 ページ
河川改修	直轄	五ヶ瀬川直轄河川改修事業 (五ヶ瀬川・大瀬川適正分派対策事業(天下地区) 外)	延岡市	469	
河川改修	直轄	小丸川直轄河川改修事業 (高鍋市街部河道掘削事業(蚊口地区))	高鍋町	200	
河川改修	直轄	大淀川直轄河川改修事業 (大岩田遊水地整備事業 外)	宮崎市、都城市	1,082	河川－25
河川改修	直轄	川内川直轄河川改修事業 (下方井堰改築事業(原田地区))	えびの市※1	※2 1,907	河川－26
河川環境	直轄	五ヶ瀬川総合水系環境整備事業 (川中地区水辺整備事業)	延岡市	13	
河川環境	直轄	大淀川総合水系環境整備事業 (都城地区水辺整備事業 外)	都城市、国富町、綾町	※2 6	
河川環境	直轄	川内川総合水系環境整備事業 (京町温泉地区水辺整備事業 外)	えびの市※1	※2 92	
ダム	直轄	大淀川【岩瀬ダム再生事業】	小林市、都城市	253	
砂防	直轄	大淀川水系直轄砂防事業	都城市、高原町	※2 944	河川－27
海岸	直轄	宮崎海岸直轄海岸保全施設整備事業	宮崎市	484	河川－28
河川改修	補助	耳川水系耳川大規模特定河川事業	日向市	45	
河川改修	補助	大淀川水系山田川大規模特定河川事業	都城市	73	
河川改修	補助	広渡川水系戸高川大規模特定河川事業	日南市	185	
河川改修	補助	五十鈴川水系五十鈴川大規模特定河川事業	門川町	80	
河川改修	補助	河川メンテナンス事業(宮崎県内)	—	90	
砂防	補助	東八幡森川事業間連携砂防等事業	延岡市	100	
砂防	補助	川内川大規模特定砂防等事業	えびの市	50	
砂防	補助	砂防メンテナンス事業(宮崎県内)	—	749	
ダム	補助	ダムメンテナンス事業(宮崎県内)	—	387	
海岸	補助	海岸メンテナンス事業(宮崎県内)	—	30	
水道	補助	高鍋町高度浄水施設等整備事業	高鍋町	681	
道路	直轄	国道10号 新富バイパス	新富町～宮崎市	130	
道路	直轄	国道10号 住吉道路	宮崎市	100	
道路	直轄	国道218号 蘇陽五ヶ瀬道路	五ヶ瀬町	480	
道路	直轄	国道218号 五ヶ瀬高千穂道路	五ヶ瀬町～高千穂町	3,630	道路－36
道路	直轄	国道218号 高千穂雲海橋道路	高千穂町～日之影町	130	
道路	直轄	国道220号 日南・志布志道路	日南市	4,800	道路－37
道路	直轄	国道220号 油津・夏井道路	日南市、串間市	2,650	道路－37
道路	直轄	国道220号 南郷奈留道路	日南市～串間市	200	道路－37
道路	直轄	国道220号 日南防災(北区間)	宮崎市～日南市	620	
道路	直轄	国道220号 日南防災(南区間・宮浦～鶴戸)	日南市	490	
道路	直轄	宮崎10号 交通安全対策	延岡市、門川町	90	

道路	直轄	宮崎220号 交通安全対策	日南市	99	道路-38
道路	直轄	宮崎10号 電線共同溝	都城市	284	道路-39
道路	補助	国道447号 真幸・青木バイパス	えびの市	2,074	道路-40
道路	補助	(一)学園木花台本郷北方線 山下工区	宮崎市	45	
道路	補助	国道503号 飯干バイパス	五ヶ瀬町～諸塚村	170	
道路	補助	国道219号 越野尾2工区	西米良村	136	
道路	補助	道路メンテナンス事業(宮崎県内)	—	5,186	
道路	補助	土砂災害対策道路事業(宮崎県内)	—	291	
道路	補助	無電柱化推進計画事業(宮崎県内)	—	370	
道路・都市	補助	交通安全対策事業(通学路緊急対策)(宮崎県内)	—	3,454	
道路	補助	道路盛土のり面防災対策補助事業(宮崎県内)	—	20	
港湾	直轄	細島港外港地区防波堤整備事業	日向市	270	
港湾	直轄	細島港工業港地区複合一貫輸送ターミナル整備事業	日向市	810	港空-17
港湾	直轄	宮崎港東地区防波堤整備事業	宮崎市	60	
港湾	直轄	宮崎港東地区防波堤(改良)整備事業	宮崎市	130	
港湾	補助	油津港東地区国際物流ターミナル整備事業	日南市	550	港空-18
空港	直轄	宮崎空港整備事業	宮崎市	450	
公園	補助	大王谷運動公園都市公園事業	日向市	※3	建政-19
都市	補助	大王谷運動公園地区都市構造再編集中支援事業	日向市	946	建政-19
都市	補助	都城インター工業団地高木北地区都市再生整備計画関連事業	都城市	※3	建政-20

※1 各水系における県内の施行市町村  
 ※2 各水系における事業費の合計  
 ※3 社会資本整備総合交付金の内数

## 鹿児島県内における主要事業一覧

### ■新規事業箇所

区分	直轄・補助	事業名	市町村名	R8事業費 (百万円)	参考資料 ページ
河川改修	直轄	肝属川直轄河川改修事業 (肝属川上流部改修事業(祓川地区))	鹿屋市	※2 563	河川-29
河川改修	直轄	肝属川直轄河川改修事業 (肝属川しらす堤防強化事業(岡崎地区))	鹿屋市	※2 563	
河川改修	直轄	川内川直轄河川改修事業 (川内川レジリエンスベース整備事業)	伊佐市	※2 1,907	河川-30
河川改修	補助	新川水系新川特定都市河川浸水被害対策推進事業	鹿児島市	35	
下水	補助	清和地区大規模雨水処理施設整備事業	鹿児島市	54	

### ■完成(供用)事業箇所(部分完成・部分供用含む)

区分	直轄・補助	事業名	市町村名	R8事業費 (百万円)	参考資料 ページ
水道	補助	薩摩川内市生活基盤近代化事業	薩摩川内市	81	
港湾	補助	西之表港港湾脱炭素化推進計画作成費補助	西之表市	4	
都市	補助	加治木中心拠点地区都市構造再編集中支援事業	始良市	14	

### ■継続事業

区分	直轄・補助	事業名	市町村名	R8事業費 (百万円)	参考資料 ページ
河川改修	直轄	肝属川直轄河川改修事業 (肝属川しらす堤防強化事業(赤野地区))	鹿屋市	※2 563	
河川改修	直轄	川内川直轄河川改修事業 (天辰第二地区まちづくり一体型引堤事業 外)	薩摩川内市、伊佐市、湧水町※1	※2 1,907	河川-31
河川環境	直轄	肝属川総合水系環境整備事業 (高山地区水辺整備事業 外)	鹿屋市、肝付町	※2 52	
河川環境	直轄	川内川総合水系環境整備事業 (天辰地区水辺整備事業 外)	薩摩川内市、さつま町、伊佐市※1	※2 92	
砂防	直轄	桜島直轄砂防事業	鹿児島市	1,074	河川-32
河川改修	補助	稲荷川水系稲荷川特定都市河川浸水被害対策推進事業	鹿児島市	100	
河川改修	補助	新川水系新川大規模特定河川事業	鹿児島市	264	
河川改修	補助	万之瀬川水系万之瀬川大規模特定河川事業	南さつま市	150	
河川改修	補助	神之川水系神之川大規模特定河川事業	日置市	50	
河川改修	補助	大里川水系大里川大規模特定河川事業	いちき串木野市	100	
河川改修	補助	別府川水系別府川大規模特定河川事業	始良市	74	
河川改修	補助	河川メンテナンス事業(鹿児島県内)	-	35	
砂防	補助	永吉6地区大規模特定砂防等事業	鹿児島市	84	
砂防	補助	深港川2事業間連携砂防等事業	垂水市	34	
砂防	補助	紫尾川事業間連携砂防等事業	さつま町	45	
砂防	補助	金ヶ迫1地区大規模特定砂防等事業	屋久島町	84	
砂防	補助	砂防メンテナンス事業(鹿児島県内)	-	974	
ダム	補助	ダムメンテナンス事業(鹿児島県内)	-	299	
海岸	補助	海岸メンテナンス事業(鹿児島県内)	-	52	

水道	補助	三島村生活基盤近代化事業	三村村	65	
水道	補助	十島村生活基盤近代化事業	十島村	40	
水道	補助	屋久島町生活基盤近代化事業	屋久島町	136	
水道	補助	奄美市生活基盤近代化事業	奄美市	54	
水道	補助	宇検村生活基盤近代化事業	宇検村	53	
水道	補助	瀬戸内町簡易水道再編推進事業	瀬戸内町	127	
水道	補助	天城町生活基盤近代化事業	天城町	369	
下水	補助	鹿児島港排水区ほか大規模雨水処理施設整備事業	鹿児島市	2,092	
下水	補助	姫城地区大規模雨水処理施設整備事業	霧島市	553	
上下水道	補助	奄美市官民連携等基盤強化推進事業	奄美市	20	
道路	直轄	国道3号 芦北出水道路	出水市	5,400	道路-23
道路	直轄	国道3号 阿久根川内道路	阿久根市～薩摩川内市	2,600	
道路	直轄	国道3号 鹿児島東西道路	鹿児島市	9,740	道路-41
道路	直轄	国道10号 白浜拡幅	始良市～鹿児島市	1,050	
道路	直轄	国道10号 鹿児島北バイパス	鹿児島市	270	
道路	直轄	国道220号 日南・志布志道路	志布志市	4,000	道路-37
道路	直轄	国道220号 油津・夏井道路	志布志市	1,450	道路-37
道路	直轄	国道220号 牛根境防災	垂水市～霧島市	440	道路-42
道路	直轄	国道220号 亀割峠防災	霧島市	250	
道路	直轄	国道226号 喜入防災	鹿児島市	300	
道路	直轄	鹿児島10号 交通安全対策	曾於市、霧島市	202	道路-43
道路	直轄	鹿児島220号 交通安全対策	志布志市、大崎町、垂水市	456	道路-44
道路	直轄	鹿児島224号 交通安全対策	鹿児島市	61	
道路	直轄	鹿児島225号 交通安全対策	南九州市、鹿児島市	537	
道路	直轄	鹿児島226号 交通安全対策	指宿市、鹿児島市	190	
道路	直轄	鹿児島3号 電線共同溝	薩摩川内市、鹿児島市	396	道路-45
道路	直轄	鹿児島225号 電線共同溝	鹿児島市	165	
道路	補助	国道504号 溝辺道路	霧島市	480	
道路	補助	国道504号 宮之城道路	さつま町	700	
道路	補助	国道504号 阿久根高尾野道路	出水市～阿久根市	1,310	道路-46
道路	補助	国道504号 西光寺拡幅	霧島市	700	
道路	補助	国道447号 真幸・青木バイパス	伊佐市	1,540	
道路	補助	(主)鹿屋吾平佐多線 吾平大根占田代道路	鹿屋市～錦江町	1,149	
道路	補助	(市)小村新田4号線 霧島SIC・広瀬工区	霧島市	125	

道路	補助	道路メンテナンス事業(鹿児島県内)	—	5,392	
道路	補助	土砂災害対策道路事業(鹿児島県内)	—	90	
道路	補助	無電柱化推進計画事業(鹿児島県内)	—	294	
道路	補助	交通安全対策事業(地区内連携)(鹿児島県内)	—	97	
道路・都市	補助	交通安全対策事業(通学路緊急対策)(鹿児島県内)	—	2,807	
道路	補助	道路盛土のり面防災対策補助事業(鹿児島県内)	—	35	
港湾	直轄	川内港唐浜地区国際物流ターミナル整備事業	薩摩川内市	739	港空-19
港湾	直轄	鹿児島港臨港道路整備事業(鴨池中央港区線)	鹿児島市	3,629	港空-20
港湾	直轄	志布志港若浜地区防波堤(沖)(改良)整備事業	志布志市	40	
港湾	直轄	志布志港ふ頭再編改良事業	志布志市	150	港空-21
港湾	直轄	志布志港新若浜地区国際物流ターミナル整備事業	志布志市	663	
港湾	補助	志布志港港湾機能高度化施設整備事業	志布志市	69	
港湾	直轄	西之表港洲之崎地区複合一貫輸送ターミナル整備事業	西之表市	400	港空-22
港湾	補助	西之表港中央地区複合一貫輸送ターミナル整備事業	西之表市	530	
港湾	補助	和泊港和泊地区離島ターミナル整備事業	和泊町	650	
港湾	直轄	名瀬港立神地区防波堤改良事業	奄美市	130	港空-23
港湾	直轄	名瀬港予防保全事業	奄美市	733	港空-23
港湾	補助	川内港港湾メンテナンス事業	薩摩川内市	90	
港湾	補助	加治木港港湾メンテナンス事業	始良市	39	
港湾	補助	湯湾港港湾メンテナンス事業	大島郡宇検村	45	
港湾	補助	港湾メンテナンス事業(鹿児島県内)	—	544	
海岸	直轄	指宿港海岸直轄海岸保全施設整備事業	指宿市	660	港空-24
海岸	補助	海岸メンテナンス事業(鹿児島県内)	—	421	
空港	直轄	鹿児島空港整備事業	霧島市	937	
都市	補助	隼人駅周辺地区(第2期)都市再生整備計画関連事業	霧島市	※3	建政-21
都市	補助	谷山第三地区土地区画整理事業	鹿児島市	※3	建政-22

※1 各水系における県内の施行市町村

※2 各水系における事業費の合計

※3 社会資本整備総合交付金の内数

## 山口県(下関市)における主要事業一覧

### ■ 継続事業

区分	直轄・補助	事業名	市町村名	R8事業費 (百万円)	参考資料 ページ
港湾	直轄	下関港新港地区国際物流ターミナル整備事業	下関市	164	
港湾	直轄	下関港予防保全事業	下関市	500	港空-1
港湾	直轄	関門航路開発保全航路整備事業	-	3,380	
港湾	補助	下関港港湾メンテナンス事業	下関市	90	
海岸	直轄	下関港海岸直轄海岸保全施設整備事業	下関市	1,518	港空-2

## 令和8年度の道路調査の見通しについて(ネットワーク)

個別路線の事業化に向けて、ルート・構造検討に係る調査等を進めます。  
主な調査箇所は、下記の通りです。

### 【主な調査箇所】

#### 都市計画・環境アセスメントを進めるための調査

長崎県 ひがしそぎ 東彼杵道路  
大分県 おおいた いぬかい 中九州横断道路 大分～犬飼

#### 概略ルート・構造の検討(計画段階評価を進めるための調査)

福岡県 にじょう にじょうしかか 西九州自動車道 二丈～二丈鹿家  
長崎県 しまばら おのまち ながのまち 島原道路 小野町～長野町  
熊本県 ながすまち たまな 有明海沿岸道路 長洲町～玉名市  
宮崎県 のべおか ひらそこ くらた 九州横断自動車道延岡線 平底～蔵田

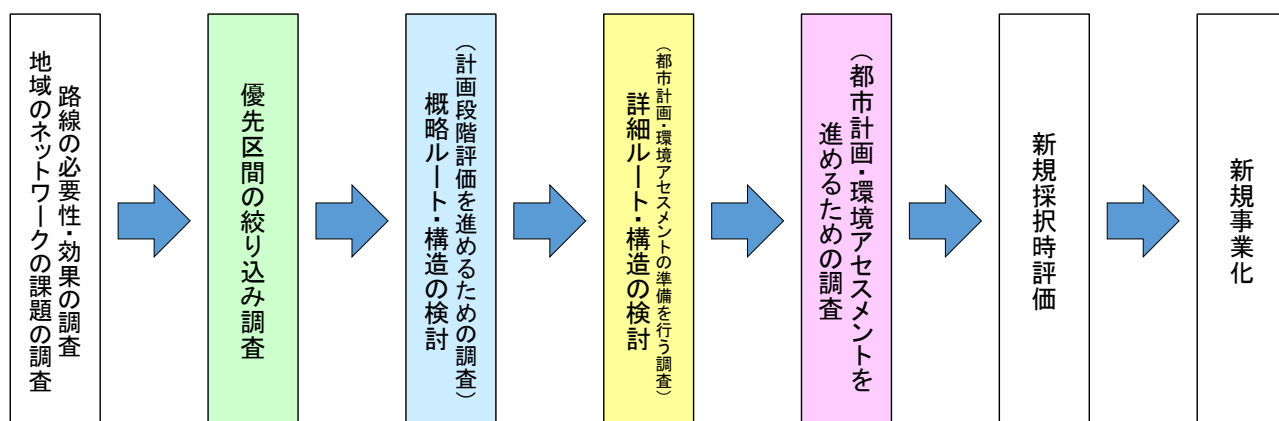
やつしろ あまくさ  
八代・天草シーラインについては、地域のさらなる発展に向けた動きにあわせて、計画の具体化に向けて熊本県と連携して検討を実施します。

国道222号牛ノ峠うしのとうげを含む、宮崎県南・県西地域の道路網については、宮崎県が実施する計画の具体化に向けた検討に対して支援を実施します。

その他の未整備区間についても、当該地域の交通状況、社会経済状況や道路網の課題等を調査し、優先区間の検討や地域の道路網の中での必要性・整備効果の整理等を進めます。

また、渋滞や交通安全など、地域における道路交通に関する課題、サービスレベルを把握するためのデータ収集・分析等を行うとともに、路線の必要性、緊急性、妥当性に関する基礎的な調査を実施します。

### <道路調査の流れ>



## 令和8年度の道路調査の見通しについて(交通拠点)

交通拠点の事業化に向けて、事業計画の検討等を進めます。  
主な調査箇所は、以下の通りです。

### 【主な調査箇所】

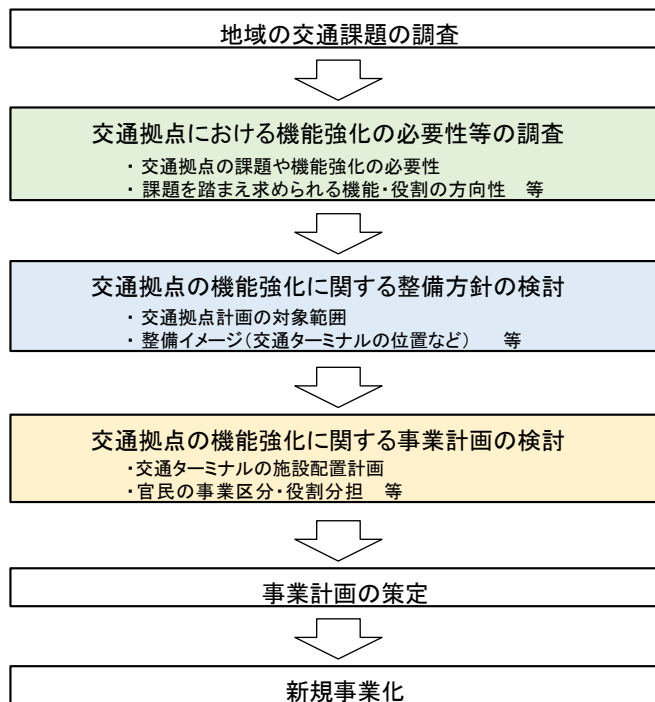
#### 交通拠点の機能強化に関する事業計画の検討

長崎県長崎市 長崎市中心部

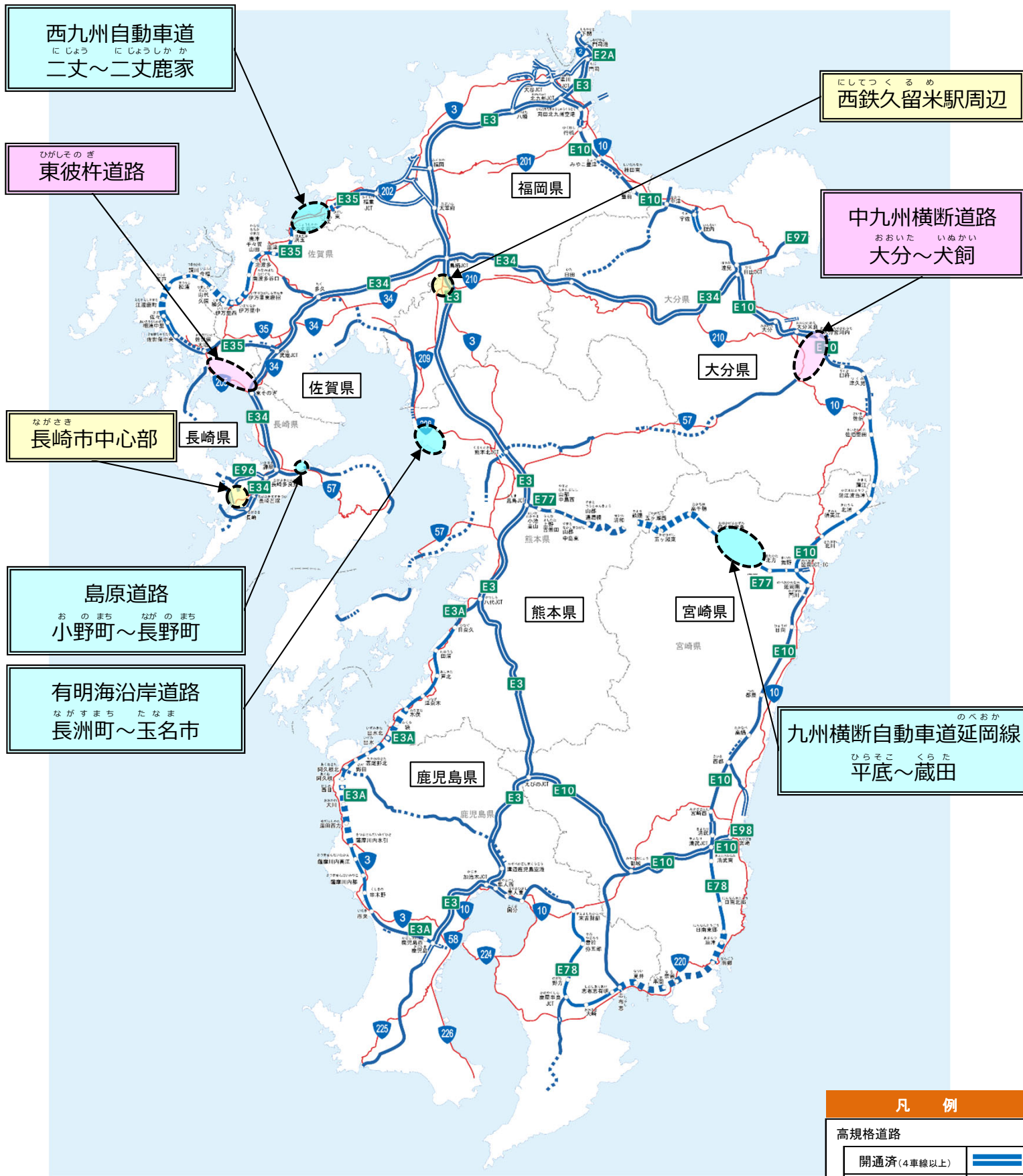
西鉄久留米駅周辺において、関係自治体と連携し、地域の意向を把握しつつ、交通拠点における機能強化の必要性等の調査を実施します。

また、地域の交通課題を把握するためのデータ収集・分析等を行うとともに、道路ネットワークにおける拠点の機能強化の必要性、緊急性、妥当性に関する基礎的な調査を実施します。

#### <交通拠点の調査の流れ>



# 令和8年度 主な道路調査の見通し箇所



西九州自動車道  
にじょう にじょうしか か  
二丈～二丈鹿家

にしてつくるめ  
西鉄久留米駅周辺

ひがしそのぎ  
東彼杵道路

中九州横断道路  
おおいた いぬかい  
大分～犬飼

ながさき  
長崎市中心部

島原道路  
おのまち ながのまち  
小野町～長野町

有明海沿岸道路  
ながすまち たなま  
長洲町～玉名市

九州横断自動車道延岡線  
のへおか  
ひらそこ くらた  
平底～蔵田

- : 都市計画・環境アセスメントを進めるための調査
- : 概略ルート・構造の検討(計画段階評価を進めるための調査)
- : 交通拠点

凡 例	
高規格道路	
開通済(4車線以上)	
開通済(2車線)	
事業中	
一般国道 指定区間	

※令和8年4月1日時点  
※未開通区間のIC名は仮称

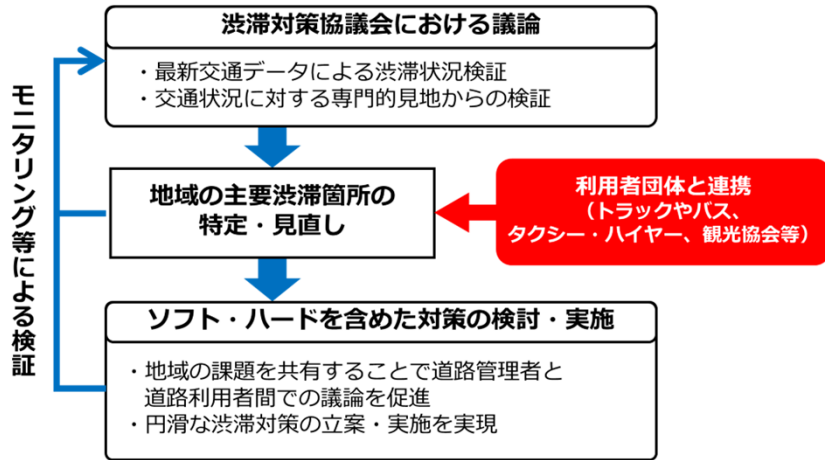
# 官民連携による渋滞対策の推進

## 1. 概要

各県単位で、道路管理者、警察等が地域の主要渋滞箇所を特定し、ソフト・ハードを含めた対策を検討・実施するため、渋滞対策協議会を設置しています。

この渋滞対策協議会とトラックやバス、タクシー・ハイヤー等の利用者団体が連携を強化し、利用者の視点で渋滞箇所を特定した上で、速効性のある渋滞対策を実施します。

### 【渋滞対策の流れ】



## 2. 主な事業箇所・事業内容

いまじゆくおおつか  
国道202号 今宿大塚交差点(福岡県福岡市)



<<停止線の前出し、交差点内カラー舗装の見直しを予定>>

おぎまちはたけだ  
国道203号 小城市畑田交差点(佐賀県小城市)



<<右折誘導線の設置を予定>>

やのひらいつちようめ  
国道34号 矢の平一丁目交差点(長崎県長崎市)



<<左折レーンの延伸を予定>>

けんちようどおりいりぐち  
国道57号 県庁通り入口交差点(熊本県熊本市)



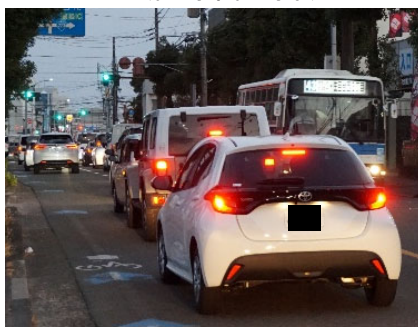
<<右折レーンの延伸を予定>>

しいざこいりぐち  
国道210号 椎迫入口交差点(大分県大分市)



<<右折レーンの延伸を予定>>

なかむらひがし  
国道220号 中村東1丁目(仮)交差点  
(宮崎県宮崎市)



<<停止線の前出しを予定>>

ささぬきりつきよう  
国道225号 笹貫陸橋交差点  
(鹿児島県鹿児島市)



<<2車線区間の延伸を予定>>

