

令和 8 年 6 月 29 日  
九州地方整備局

## 防災・減災対策等強化に 6 億円配分

～令和 8 年度 第 1 回 防災・減災対策等強化事業推進費について～

国土交通本省において、「防災・減災対策等強化事業推進費」の令和 8 年度第 1 回配分が決定しました。【対象件数:26 件、配分額:46.47 億円(国費)】  
このうち、九州地方整備局管内では、4 件・6.2 億円(国費)の事業が対象となります。

「防災・減災対策等強化事業推進費」は、自然災害が激甚化・頻発化している状況を踏まえ、国民の安全・安心の確保をより一層図るため、防災・減災対策の強化を行う公共事業に対して、緊急的かつ機動的に配分する予算です。今回配分された予算は、災害を受けた地域の再度災害防止対策及び突発的な事象への緊急的な対策等が必要となった地域の事前防災対策に活用されます。

### 1. 九州地方整備局管内における配分状況

#### (1) 災害を受けた地域の再度災害防止対策

①崖崩れ等対策(道路) 1 件 2.00 億円(国費)

#### (2) 突発的な事象への緊急的な対策等が必要となった地域の事前防災対策

①崖崩れ等対策(道路) 3 件 4.20 億円(国費)

### 2. 添付資料

- ・配分箇所一覧表
- ・配分箇所図
- ・配分箇所の個票

#### 【問合せ先】

国土交通省九州地方整備局

道路維持管理(直轄)関係 道路部 道路管理課長 福原 茂 092-476-3533(内線 4411)

令和8年度 第1回 防災・減災対策等強化事業推進費 配分箇所一覧表  
(九州地方整備局関係のみ抜粋)

【災害対策事業】

[金額単位：千円]

| 種 別       | 事業名          | 事業主体名   | 施行地   | 実施計画額       |             |         |
|-----------|--------------|---------|-------|-------------|-------------|---------|
|           |              |         |       | 事業費         | 国費<br>(配分額) |         |
| 2. 崖崩れ等対策 |              |         |       |             |             |         |
| 道路(直轄)    |              |         |       |             |             |         |
| (6)       | 道路維持管理<br>事業 | 東九州自動車道 | 国土交通省 | 大分県 佐伯市蒲江地先 | 200,000     | 200,000 |

【事前防災対策事業】

[金額単位：千円]

| 種 別       | 事業名          | 事業主体名    | 施行地   | 実施計画額            |             |         |
|-----------|--------------|----------|-------|------------------|-------------|---------|
|           |              |          |       | 事業費              | 国費<br>(配分額) |         |
| 2. 崖崩れ等対策 |              |          |       |                  |             |         |
| 道路(直轄)    |              |          |       |                  |             |         |
| (22)      | 道路維持管理<br>事業 | 一般国道202号 | 国土交通省 | 福岡県 糸島市二丈町鹿家地先   | 170,000     | 170,000 |
| (23)      | 道路維持管理<br>事業 | 一般国道208号 | 国土交通省 | 熊本県 熊本市北区植木町富応地先 | 50,000      | 50,000  |
| (24)      | 道路維持管理<br>事業 | 西九州自動車道  | 国土交通省 | 佐賀県 唐津市北波多上平野地先  | 200,000     | 200,000 |

※防災・減災対策等強化事業推進費の予算概要については、国土交通省（本省）のホームページをご覧ください。  
[https://www.mlit.go.jp/kokudoseisaku/kokudoseisaku\\_tk9\\_000026.html](https://www.mlit.go.jp/kokudoseisaku/kokudoseisaku_tk9_000026.html)

# 令和8年度 第1回 防災・減災対策等強化事業推進費 配分箇所図（道路事業）

| 区分     | 対策種別   | 事業種別   | 件数 |
|--------|--------|--------|----|
| 災害対策   | 崖崩れ等対策 | 道路(直轄) | 1  |
| 事前防災対策 | 崖崩れ等対策 | 道路(直轄) | 3  |

## 一般国道202号【直轄】

- ・事業費:170百万円
- ・実施箇所:福岡県糸島市二丈町鹿家地先

## 一般国道208号【直轄】

- ・事業費:50百万円
- ・実施箇所:熊本県熊本市北区植木町富応地先

## 西九州自動車道【直轄】

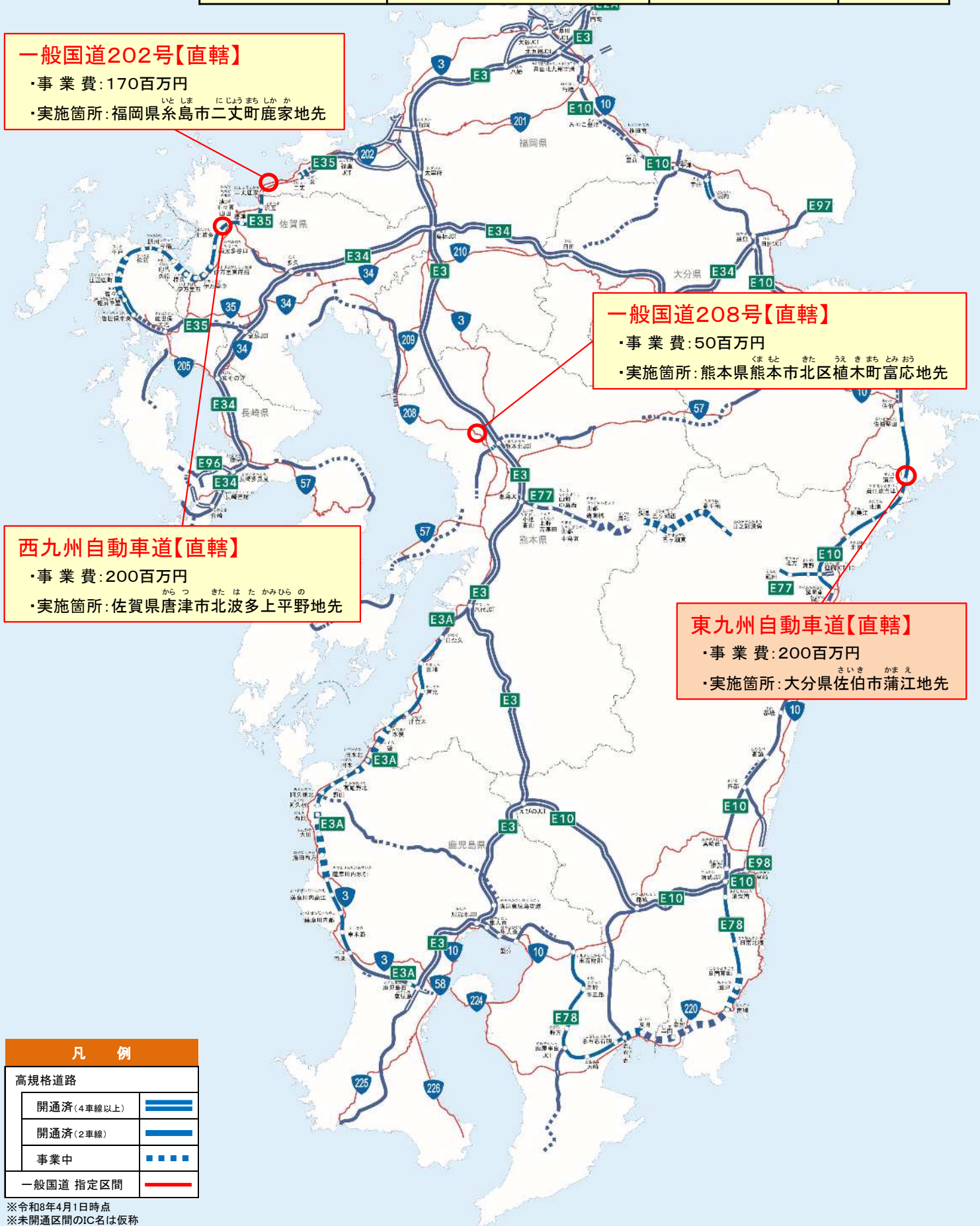
- ・事業費:200百万円
- ・実施箇所:佐賀県唐津市北波多上平野地先

## 東九州自動車道【直轄】

- ・事業費:200百万円
- ・実施箇所:大分県佐伯市蒲江地先

| 凡 例        |  |
|------------|--|
| 高規格道路      |  |
| 開通済(4車線以上) |  |
| 開通済(2車線)   |  |
| 事業中        |  |
| 一般国道 指定区間  |  |

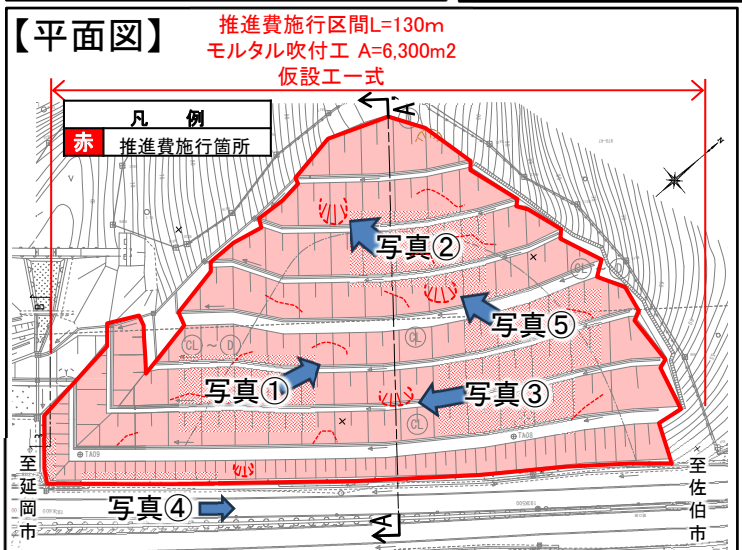
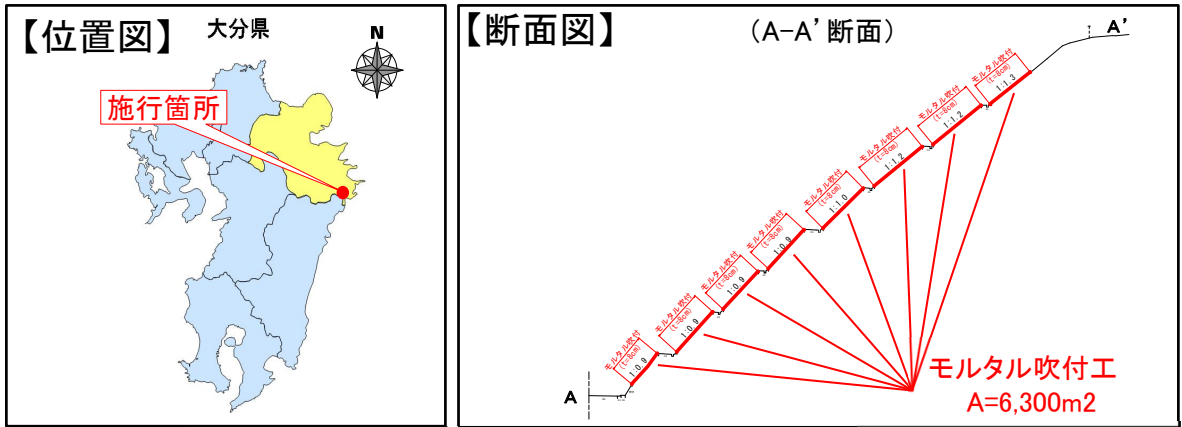
※令和8年4月1日時点  
 ※未開通区間のIC名は仮称



## (6) 防災・減災対策等強化事業推進費(災害対策)

|      |  |    |              |
|------|--|----|--------------|
| 事業名  | 道路維持管理事業(東九州自動車道)  |    |              |
| 事業主体 | 国土交通省  |    |              |
| 施行地  | 大分県 佐伯市 蒲江地先   |    |              |
| 事業費  | 200,000 (千円)   | 国費 | 200,000 (千円) |
| 内容   | 令和8年3月25日、降雨の影響により崖崩れ(落石)が発生した。今後、降雨等により、再度崖崩れ(落石)の発生するおそれがあることから、推進費を活用して緊急的にモルタル吹付工を実施することにより、通行者の安全・安心を早期に確保する。 |    |              |

崖崩れが発生した箇所に対し、再度災害防止として、モルタル吹付工を実施する。



全ての写真：令和8年3月25日撮影



## (22) 防災・減災対策等強化事業推進費(事前防災対策)

|      |   |    |              |
|------|---|----|--------------|
| 事業名  | 道路維持管理事業(一般国道202号)  |    |              |
| 事業主体 | 国土交通省   |    |              |
| 施行地  | イトシマ ニジョウマチ シカカ<br>福岡県糸島市二丈町鹿家地先  |    |              |
| 事業費  | 170,000 (千円)  | 国費 | 170,000 (千円) |
| 内容   | <p>一般国道202号では、「社会資本整備重点計画(第六次計画)」に基づき、道路法面や盛土の土砂災害防止対策を実施している。</p> <p>今年度に入り関係者との合意形成が図られたことから、推進費を活用して、網状鉄筋挿入工等を実施することにより、通行者の安全・安心を早期に確保する。</p> |    |              |

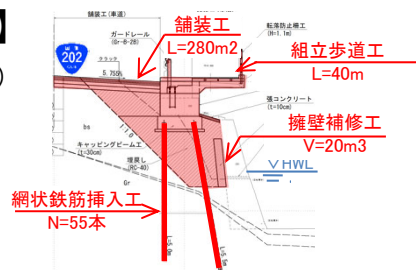
網状鉄筋挿入工等を実施し、通行者の安全・安心を早期に確保する。

### 【位置図】

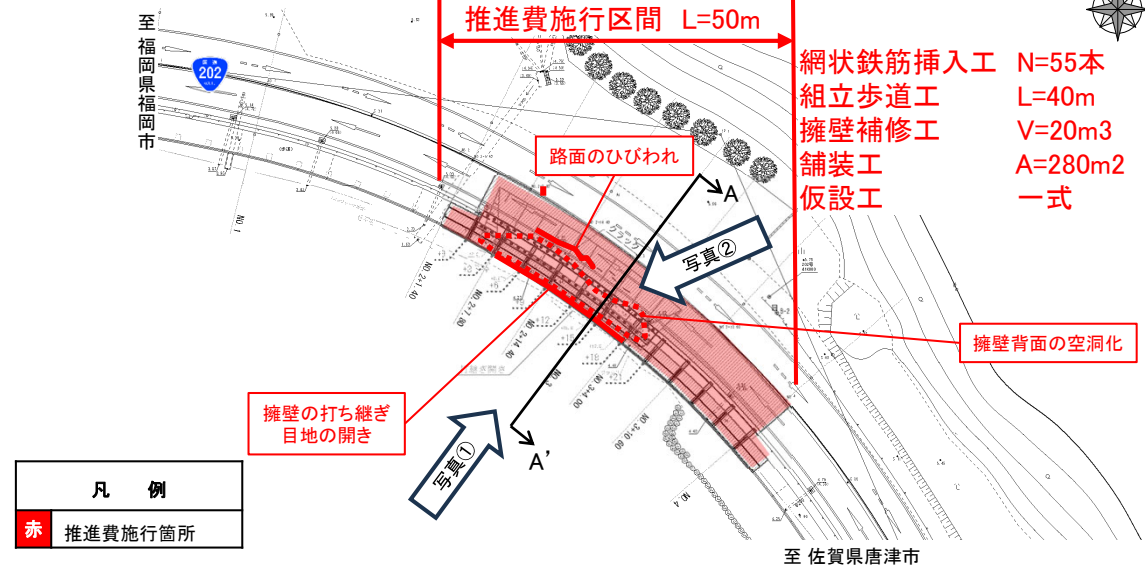


### 【断面図】

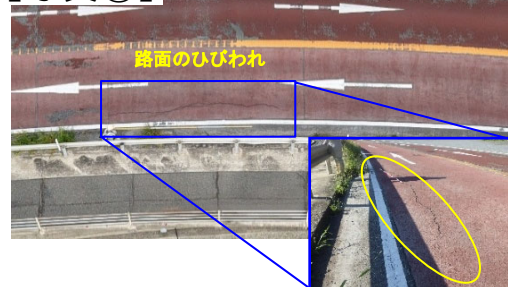
(A-A' 断面)



### 【平面図】



### 【写真①】



### 【写真②】

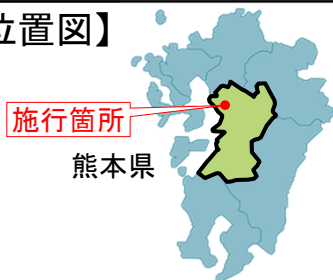


## (23) 防災・減災対策等強化事業推進費(事前防災対策)

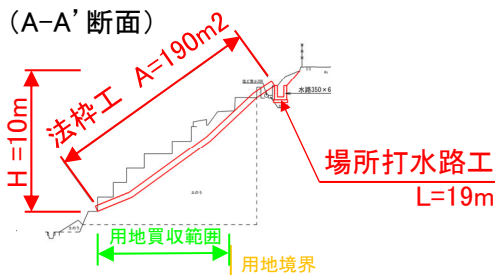
|      |  |    |             |
|------|--|----|-------------|
| 事業名  | 道路維持管理事業(一般国道208号)   |    |             |
| 事業主体 | 国土交通省  |    |             |
| 施行地  | クマモト キタ ウエキマチ トミオウ<br>熊本県熊本市北区植木町富応地先  |    |             |
| 事業費  | 50,000 (千円)  | 国費 | 50,000 (千円) |
| 内容   | <p>一般国道208号では、「社会資本整備重点計画(第六次計画)」に基づき、道路法面や盛土の土砂災害防止対策を実施している。</p> <p>今年度に入り、関係者との合意形成が図られたことから、推進費を活用して、法枠工等を実施することにより、通行者の安全・安心を早期に確保する。</p> |    |             |

法枠工等を実施し、通行者の安全・安心を早期に確保する。

【位置図】

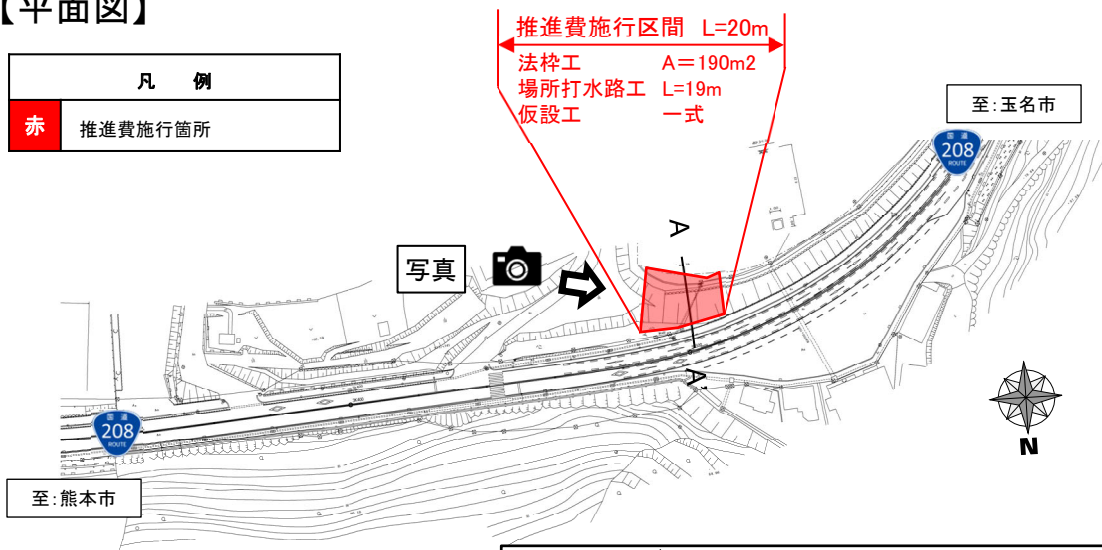


【断面図】

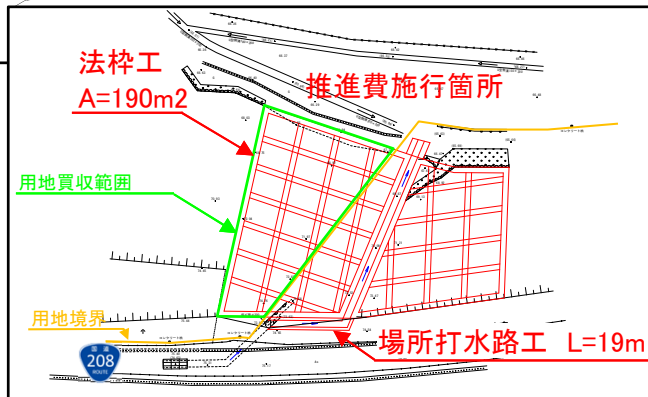
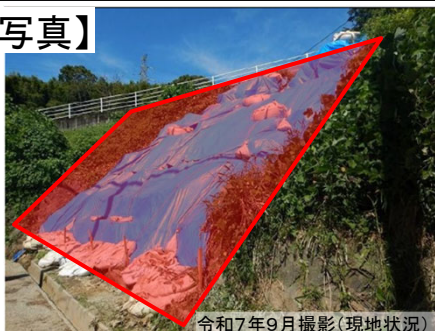


【平面図】

| 凡例 |         |
|----|---------|
| 赤  | 推進費施行箇所 |



【写真】

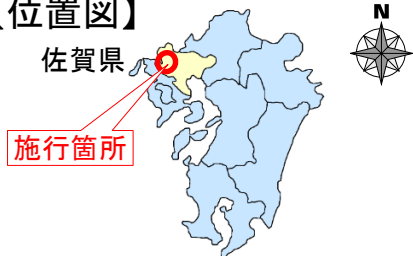


# (24) 防災・減災対策等強化事業推進費(事前防災対策)

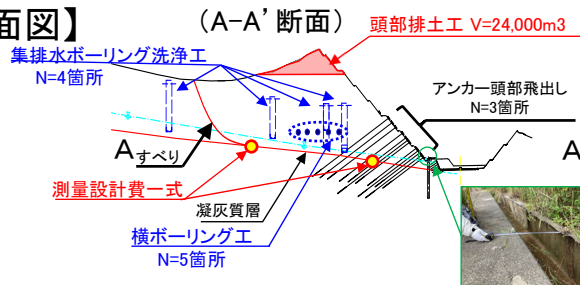
|      |   |    |              |
|------|---|----|--------------|
| 事業名  | 道路維持管理事業(西九州自動車道)   |    |              |
| 事業主体 | 国土交通省   |    |              |
| 施行地  | カラツ キタハタカミヒラノ<br>佐賀県唐津市北波多上平野地先   |    |              |
| 事業費  | 200,000 (千円)  | 国費 | 200,000 (千円) |
| 内容   | 西九州自動車道では、「社会資本整備重点計画(第六次計画)」に基づき、道路法面や盛土の土砂災害防止対策を実施している。<br>既設アンカーの一部が過緊張状態にあり、今後法面の変状が進行するおそれがあることから、推進費を活用して頭部排土工等を実施することにより、通行者の安全・安心を早期に確保する。 |    |              |

**頭部排土工等を実施し、道路利用者の安全・安心を早期に確保する。**

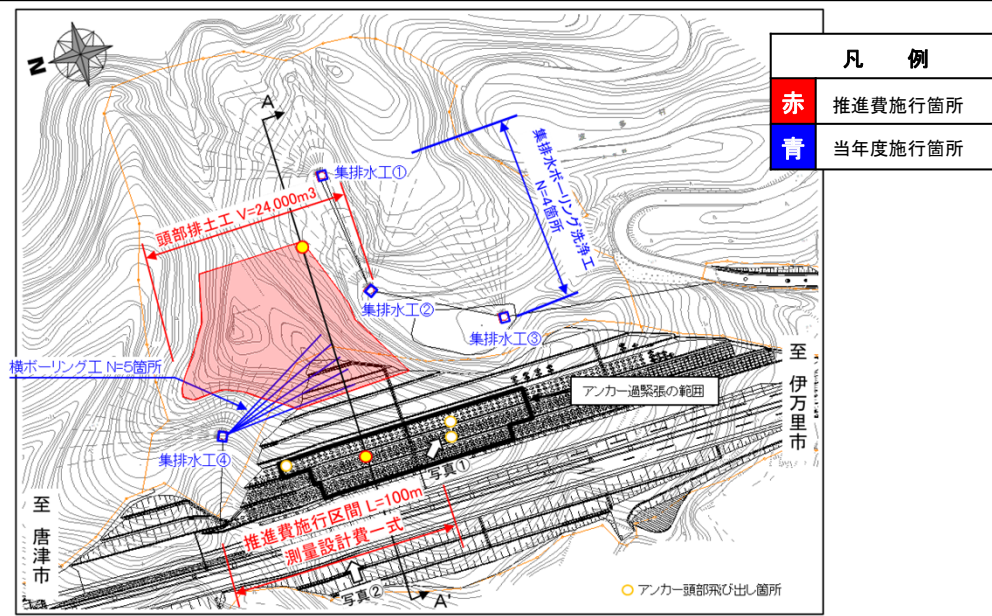
## 【位置図】



## 【断面図】



## 【平面図】



## 【写真①】



令和7年12月撮影(現地状況)

## 【写真②】



令和7年12月撮影(現地状況)