



梅雨前線の活発な活動による豪雨災害への 福岡国道事務所の対応



九州地方整備局 福岡国道事務所

平成29年7月14日

5日(水) 22:00	TEC-FORCE出動命令
6日(木) 6:00	TEC-FORCE第一陣出動
14日(金) 12:00現在	のべ77人出動(8日間)



6日(木)6:00

調査隊が第一陣として出動



国道52号朝倉市杷木松末

6日(木)8:00



県道588号朝倉市黒川

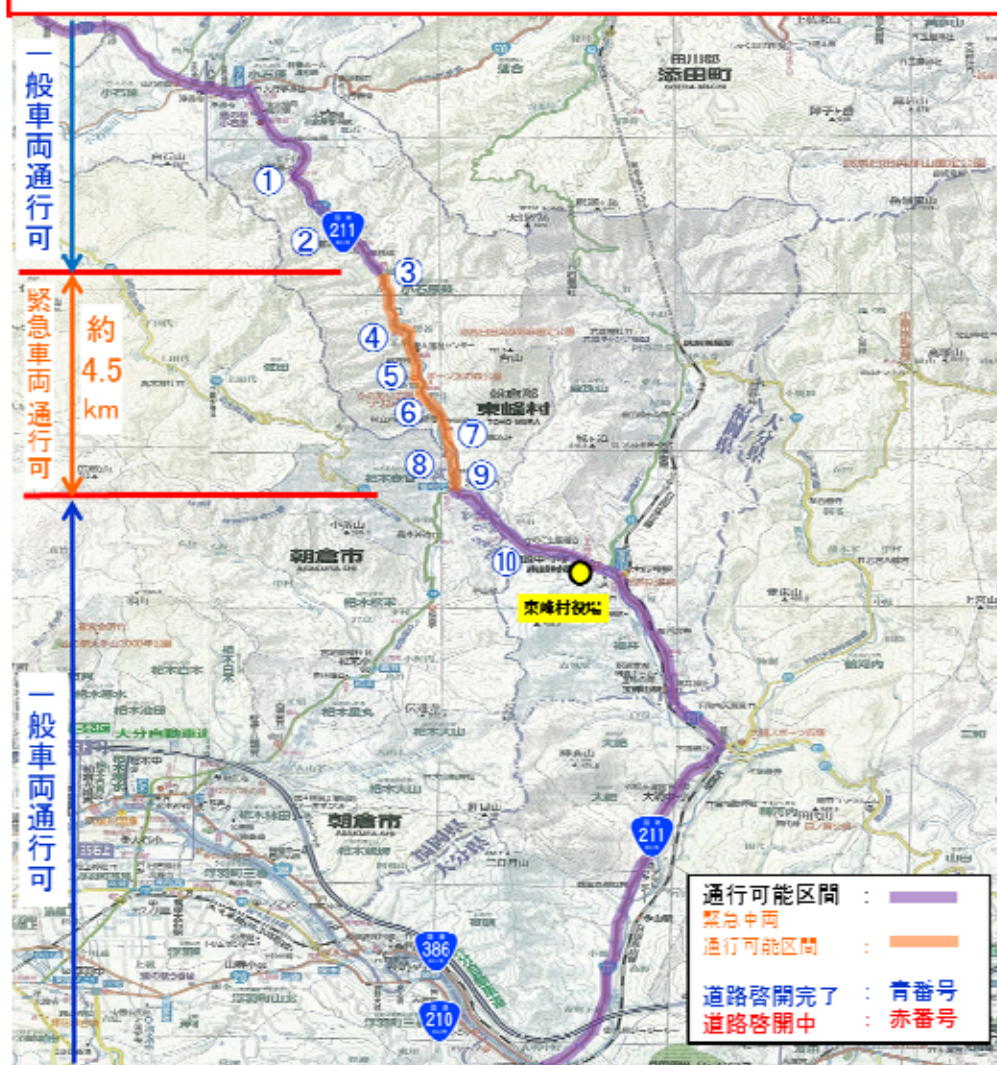
7日(金)10:20

国道211号については、福岡県の要請を受け道路啓開作業を行い、14日(金)13:00に全線で緊急車両の通行を確保しました。

緊急車両の通行状況



国道211号 東峰村内の道路啓開状況 H29.7.14 13時時点



① 国道211号 東峰村小石原釜床

被災車両



災害対策基本法による車両の移動



被災車両



道路啓開完了



② 国道211号 東峰村

被災状況



土砂撤去状況



被災状況



道路啓開完了



③ 国道211号 東峰村

被災状況



7/9 14:00 完了

応急復旧状況



④ 国道211号 東峰村

被災状況



7/9 14:00 完了

応急復旧状況



⑧ 国道211号 東峰村 (鼓川橋)

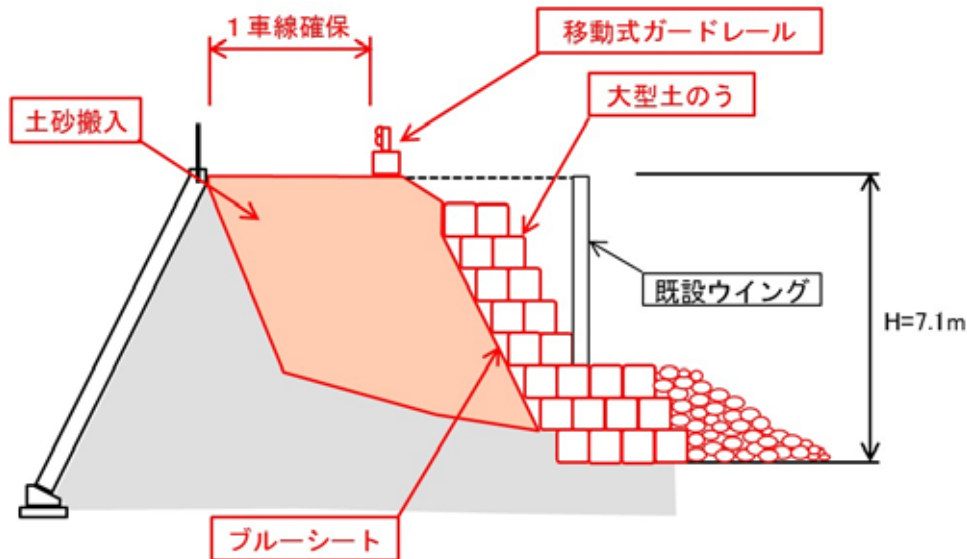
全景写真



現地調査状況



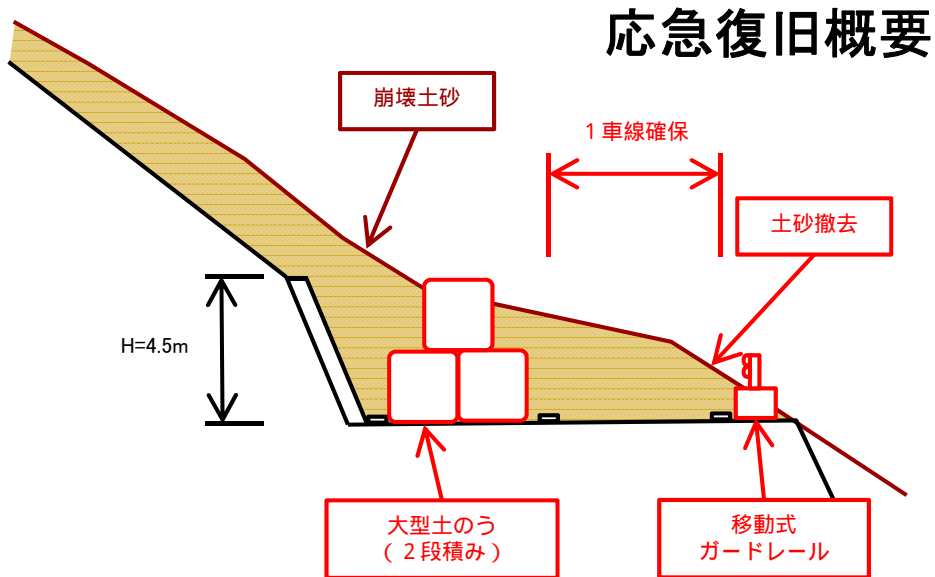
応急復旧概要



河川瀬替状況



⑨ 国道211号 東峰村 (斜面崩壊)



⑩ 国道211号 東峰村

全景写真

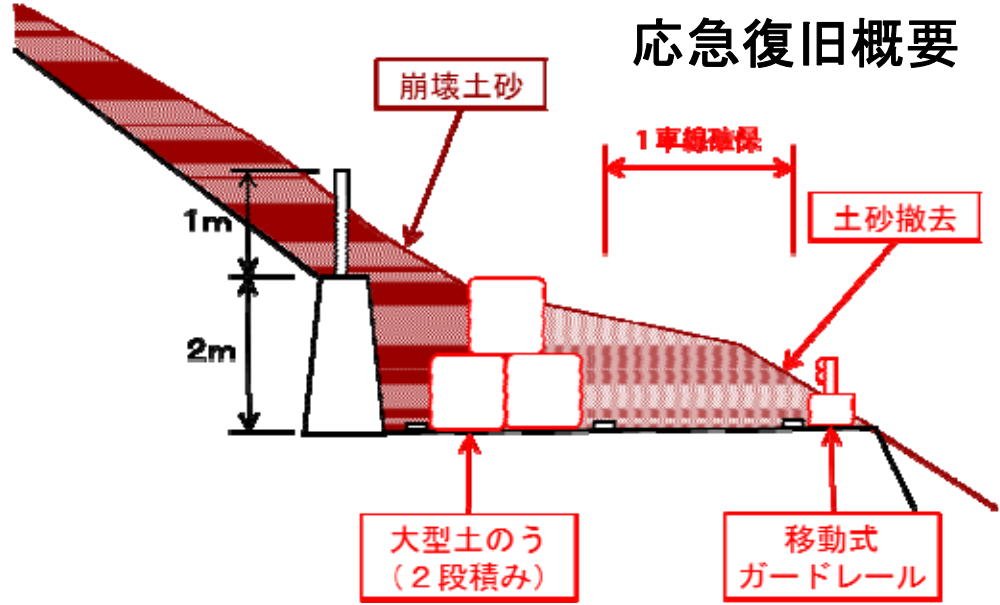


現地調査状況



7日(金)11:00

応急復旧概要



応急復旧状況



完了

9日(日)18:00

人が近づくのが困難な被災現場の全容を正確に把握し、迅速な復旧工法の立案に寄与。リアルタイムで応急復旧工事の進捗管理。

ドローンによる被災調査



Ku-SATによる現地映像の伝送

