

平成30年1月10日  
九州地方整備局  
福岡国道事務所

新しい浦島橋  
～平成30年3月10日（土）16時に開通！～

- 矢部川に架かる国道208号浦島橋は、昭和31年に架設されてから60年以上経過し、橋の損傷や老朽化が著しく、また車道幅員が狭く、歩道が整備されていないなど交通安全上の課題もあり、これまで、橋梁の架け替え工事を進めてまいりました。
- 今般、新しい橋が完了し、平成30年3月10日16時に開通することになりましたのでお知らせします。
- 併せて、下記の通り「開通式典」を開催しますのでお知らせします。

## 記

■開通区間：福岡県みやま市高田町～福岡県柳川市大和町 延長0.7km

## ■開通式典

- 日時：平成30年3月10日（土）10時00分から
- 会場：【式典】まいピア高田（みやま市高田町濃施14）  
【テープカット等】浦島橋新橋（本線上）
- 主催：九州地方整備局 福岡国道事務所、みやま市、柳川市

※報道関係者の皆さんへ

- ・当日の取材、撮影は可能です。
- ・駐車場確保のため、別添送信票による事前申し込みをお願いします

今回の開通により、安全で快適な道路空間が構築されます。

- 第一次緊急輸送道路として通行可能になります。
- 安全で快適な道路空間が確保されます。

## 【問い合わせ先】

国土交通省 九州地方整備局 福岡国道事務所 (TEL: 092-681-4731 (代表))

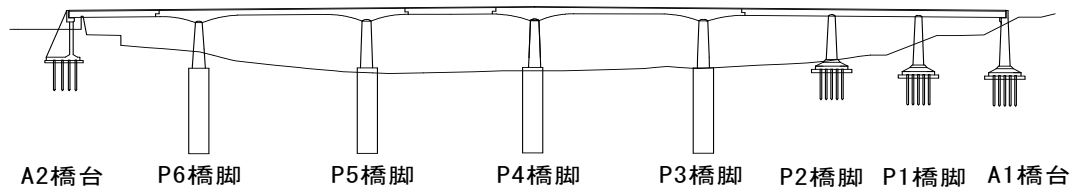
技術副所長 横山 浩 (内線205)  
(式典に関すること) 総務課長 小柳 康孝 (内線211)  
(事業に関すること) 道路保全課長 樋口 洋一 (内線491)

E-mail: fukkoku@qsr.mlit.go.jp URL: http://www.qsr.mlit.go.jp/fukkoku/

# 国道208号 浦島橋架替事業に伴う開通区間

【橋梁側面図】

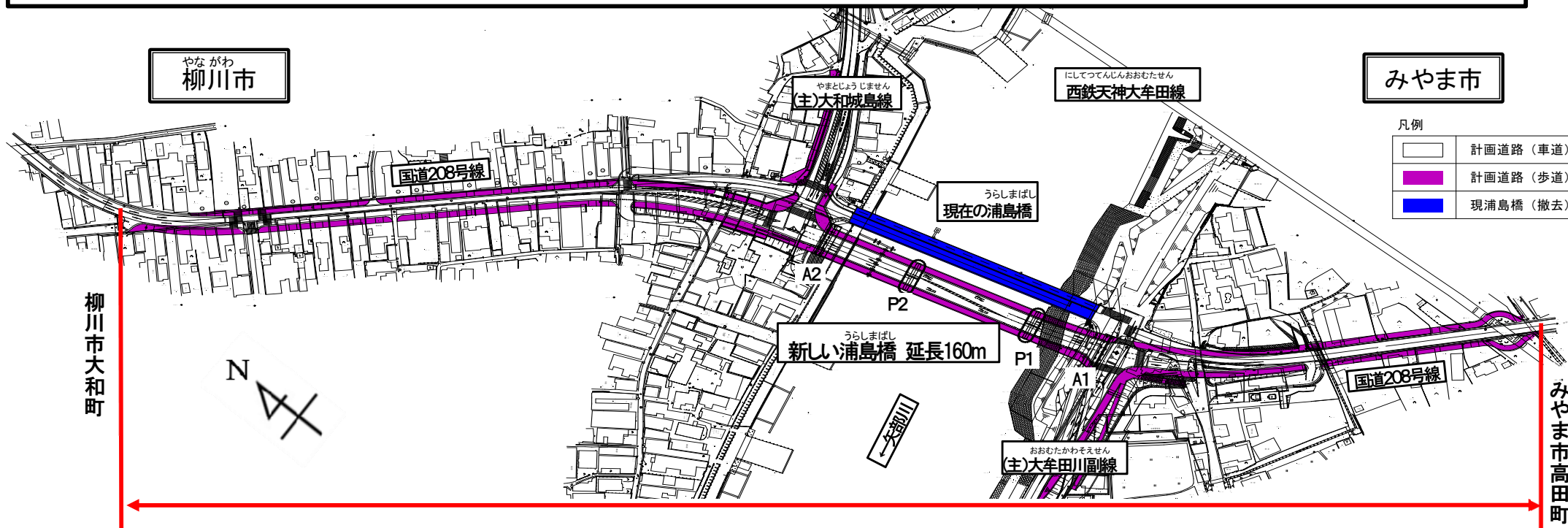
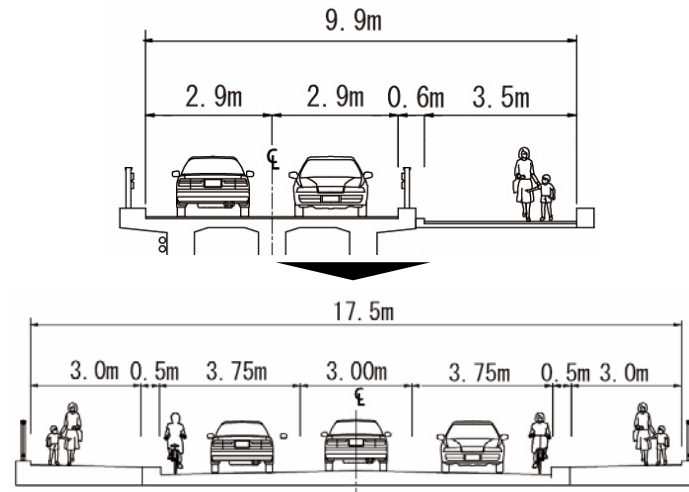
(現在の浦島橋) 橋脚6本



(新しい浦島橋) 橋脚2本



【橋梁横断図】



開通区間 2 / 2車線 延長730m

# 安全で快適な道路空間の構築

○緊急輸送道路としての機能が向上され、大型車のスムーズな離合が可能になるとともに歩行者や自転車の利用者が安全で快適に利用できる道路空間が確保されます。

## 第一次緊急輸送道路として通行可能

昭和31年に架設されて以来60年余り経過しており、橋の損傷が激しく、老朽化が進んでいます。



## 安全で快適な道路空間の確保

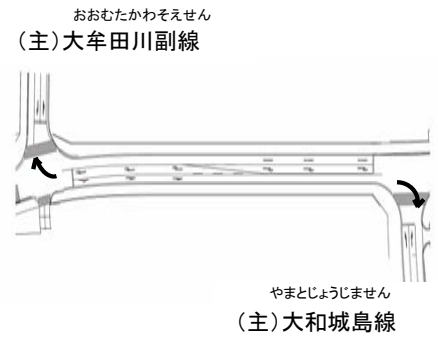
幅員が狭く大型車の離合が危険な状況にあり、交通の支障となっています。

歩道が整備されておらず安心な通行空間の確保ができていません。



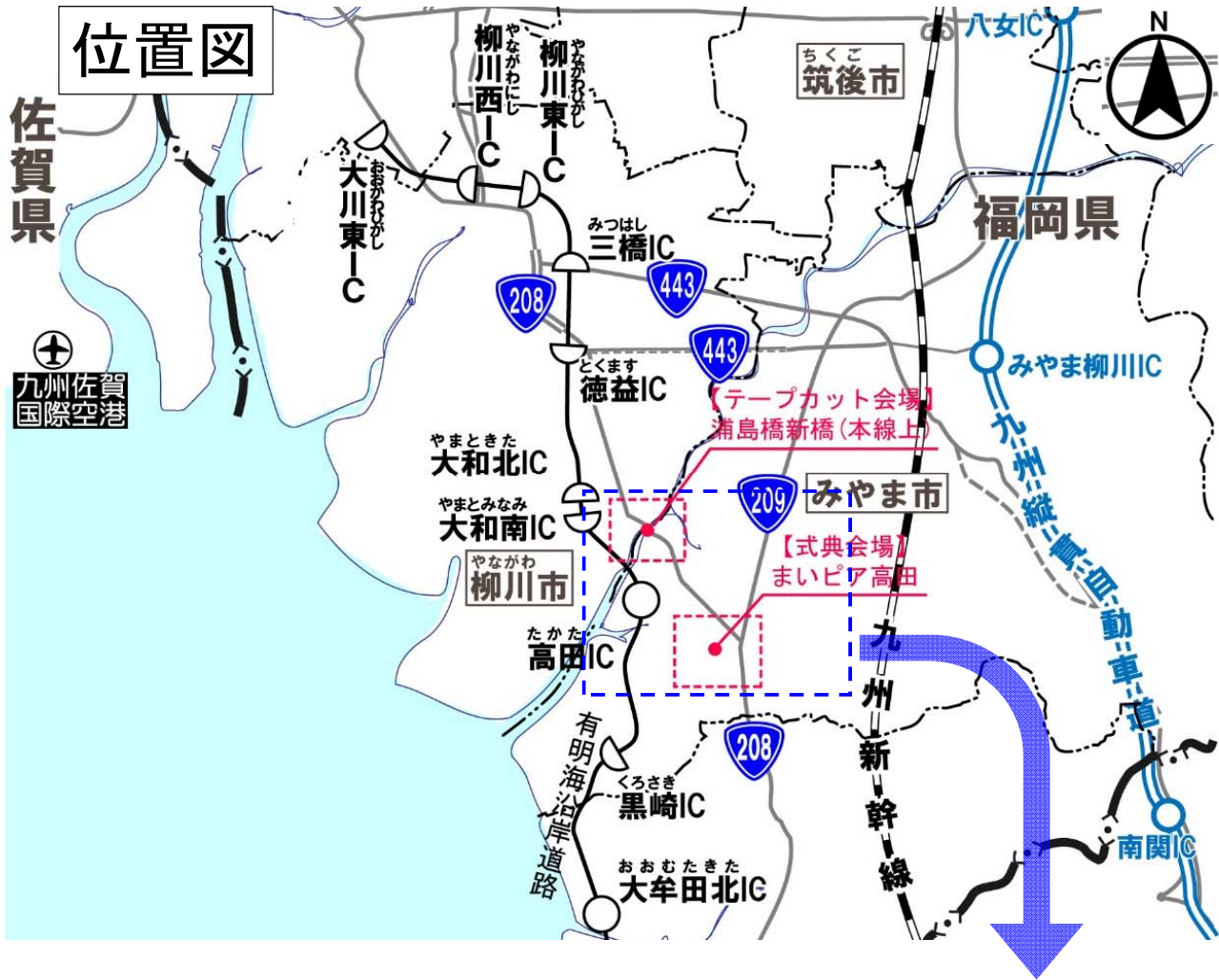
○橋梁上に右折レーンを新たに設置し、直進車への支障を緩和します。

○車道幅員が広がり、大型車の安全な離合が可能になるとともに、両側に歩道等を設置することで歩行者・自転車にとって安全・安心な空間になります。





# 開通式会場案内図





平成 年 月 日

国土交通省 九州地方整備局  
 福岡国道事務所 道路保全課 宛  
 ( F A X : 0 9 2 - 6 8 2 - 7 7 6 4 )

新しい浦島橋 開通式について  
 【開催日：3月10日（土）10時～】

◆開通式典（まいピア高田）

機関名	参加(来場) 人数	車台数	代表者の連絡先
	名	台 (車種)	所属(部署)  氏名  連絡先 ( T E L )

◆開通行事【テープカット等】（浦島橋新橋（本線上））

機関名	参加(来場) 人数	車台数	代表者の連絡先
	名	台 (車種)	所属(部署)  氏名  連絡先 ( T E L )

※手書き記入で結構です。

※別途、事前申し込み頂いた連絡先に、駐車券などを送付致します。

※当日の取材について、係員の指示に従い所定の場所に駐車をお願いします。