

平成30年 1月11日  
九州地方整備局  
福岡国道事務所

## 国道202号福岡外環状道路の夜間車両通行止めを行います。 ～5年に1回の構造物点検を実施～

国道202号福岡外環状道路の井尻地区において、道路利用者の安全な通行を確保するために構造物点検を実施します。つきましては下記のとおり夜間車両通行止めを行います。

期間中、ご利用の皆様にはご迷惑をおかけしますが、ご理解とご協力をお願いいたします。

### 記

■規制区間及び期間 : 国道202号福岡外環状道路  
井尻3丁目東交差点のオンランプ(糸島方面行き)  
**平成30年1月17日23時～18日5時**  
※国道202号福岡外環状道路本線は通行できます。

国道202号福岡外環状道路  
井尻3丁目東交差点のオンランプ(志免方面行き)  
**平成30年1月18日23時～19日5時**  
※国道202号福岡外環状道路本線は通行できます。

※悪天候の場合の予備日 : 平成30年1月19日23時～20日5時

■迂回路 : 別紙「迂回路案内図」を参照下さい。

■その他 : 通行規制の際には、道路情報板及び案内看板でお知らせするとともに、交通誘導員を配置します。

問い合わせ先:

●国土交通省 九州地方整備局 福岡国道事務所

道路保全課長 樋口 洋一(内線491)

電話 092-681-4731(代表)

# 迂回路案内図

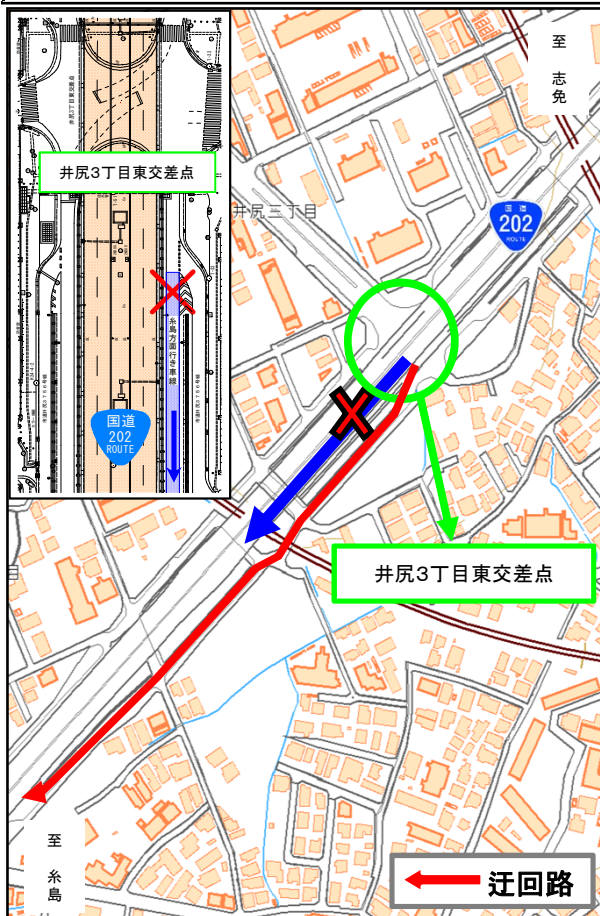
## 位置図

福岡県福岡市南区井尻3丁目



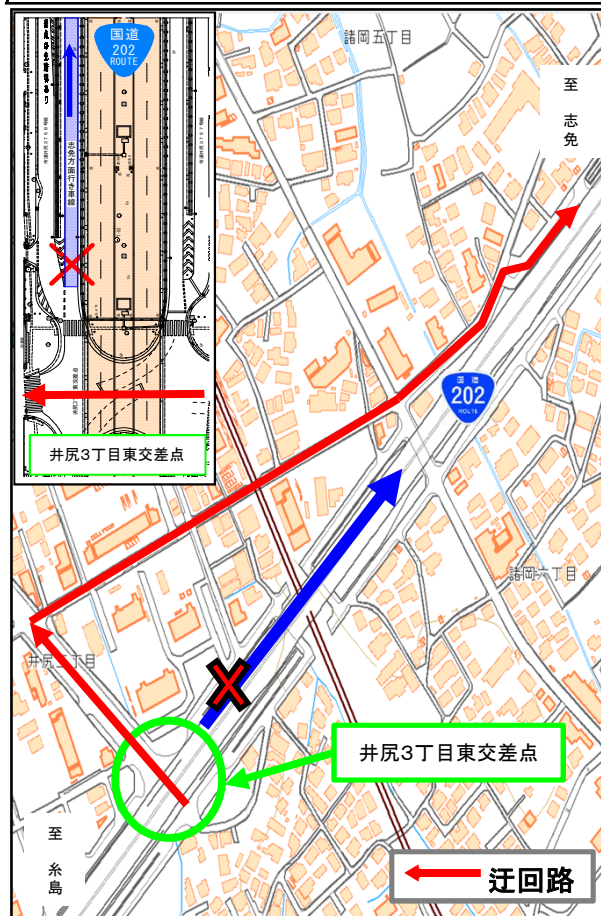
## 迂回路

国道202号福岡外環状線道路  
糸島方面行き車線通行止時



平成30年1月17日23時～18日5時

国道202号福岡外環状線道路  
志免方面行き車線通行止時



平成30年1月18日23時～19日5時