

博多バイパス 下原～多々良中学校西交差点(3.3km)
開通後の交通状況について【お知らせ】

去る3月17日(土)に全線開通した博多バイパスの開通後の交通状況及び調査結果をとりまとめましたので、お知らせします。
引き続き、利便性向上や周辺交通の改善に努めてまいります。

【交通状況】

別紙

◆博多バイパス(今回開通区間)の交通量

○バイパス北出口交差点 : 17,900台/12h

○多々良中学校西交差点 : 20,000台/12h

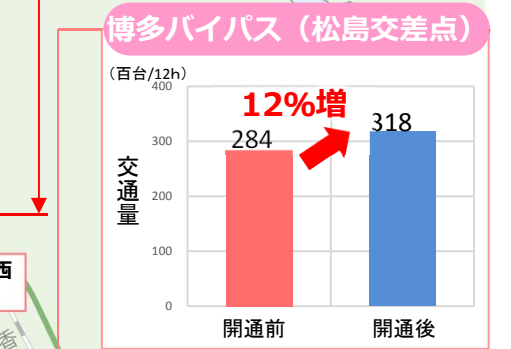
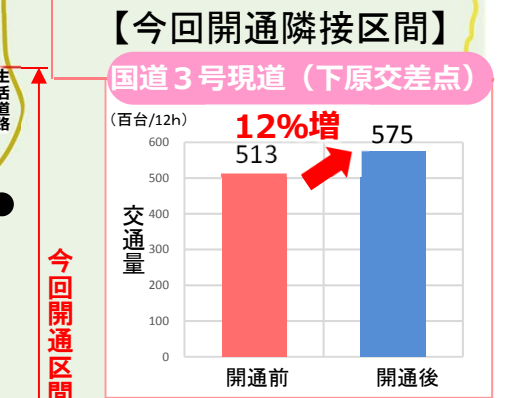
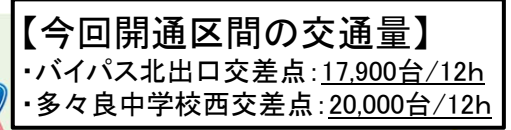
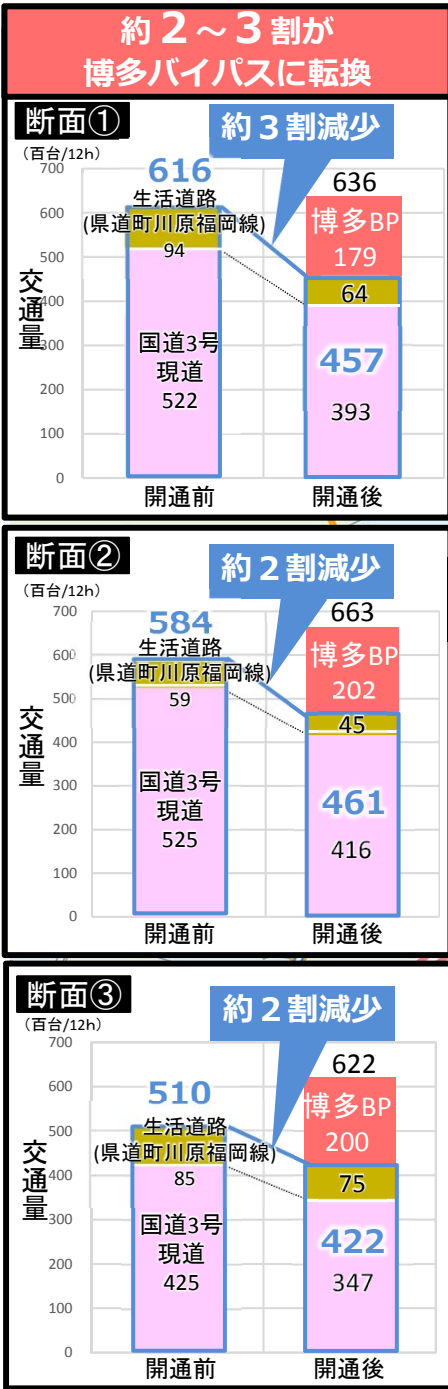
◆並行する国道3号・生活道路の交通量 ⇒ 約2～3割減少

断面①	開通前(台/12h)	開通後(台/12h)	変化(台/12h)
国道3号	52,200	39,300	△ 12,900 (25%減)
生活道路 (県道町川原福岡線)	9,400	6,400	△ 3,000 (32%減)

※開通前：H30.3.6(火)、開通後：H30.4.17(火)の12時間交通量
(日交通量は12時間交通量に昼夜率を乗じて算出)

※国道3号：産大前交差点～バイパス北出口交差点間
生活道路(町川原福岡線)：下原交差点～オークタウン入口交差点

- 今回開通区間(下原～多々良中学校西交差点)の交通量は、最大約20,000台/12h
- 今回開通区間に隣接する区間(下原交差点、松島交差点)の交通量は、12%増加
- 並行道路(国道3号現道及び生活道路(県道町川原福岡線))の交通量は、約2～3割減少



凡 例	
 	今回開通区間
 	一般国道 直轄改築区間)
 	4車以上 一般国道
 	2車以下 主要地方道
 	2車以下 一般県道
 	4車以上 都市高速道路
 	ハーフインターチェンジ
 	都市計画道路 (一部表示)



▲写真①香椎参道口交差点における国道3号の交通状況の変化(午前8時ごろの状況)