

令和3年2月8日
九州地方整備局
福岡国道事務所

すせんじばし
国道202号周船寺橋の迂回路を本線へ切り替えます！
令和3年2月10日(水)6時

国道202号周船寺橋架替事業については、周船寺川の河川改修計画にあわせ、老朽橋の架替工事を行っておりました。この度、新橋の架設が完了し、迂回していた国道202号を本線へ切り替えますので、お知らせします。

■本線切り替え（迂回路→本線）

令和3年2月10日(水)午前6時より通行可能

※作業状況により、時間は前後することがあります。

切り替え後も引き続き、迂回路撤去等の工事を行いますので、道路利用者の皆様にはご不便をおかけしますが、ご理解とご協力をお願いいたします。

問い合わせ先：

国土交通省 九州地方整備局 福岡国道事務所

技術副所長 しまかわ こういち 島川 浩一（内線204）

工務課長 つだ まさなり 津田 昌成（内線411）

電話：092-681-4731（代表） FAX：092-682-7765

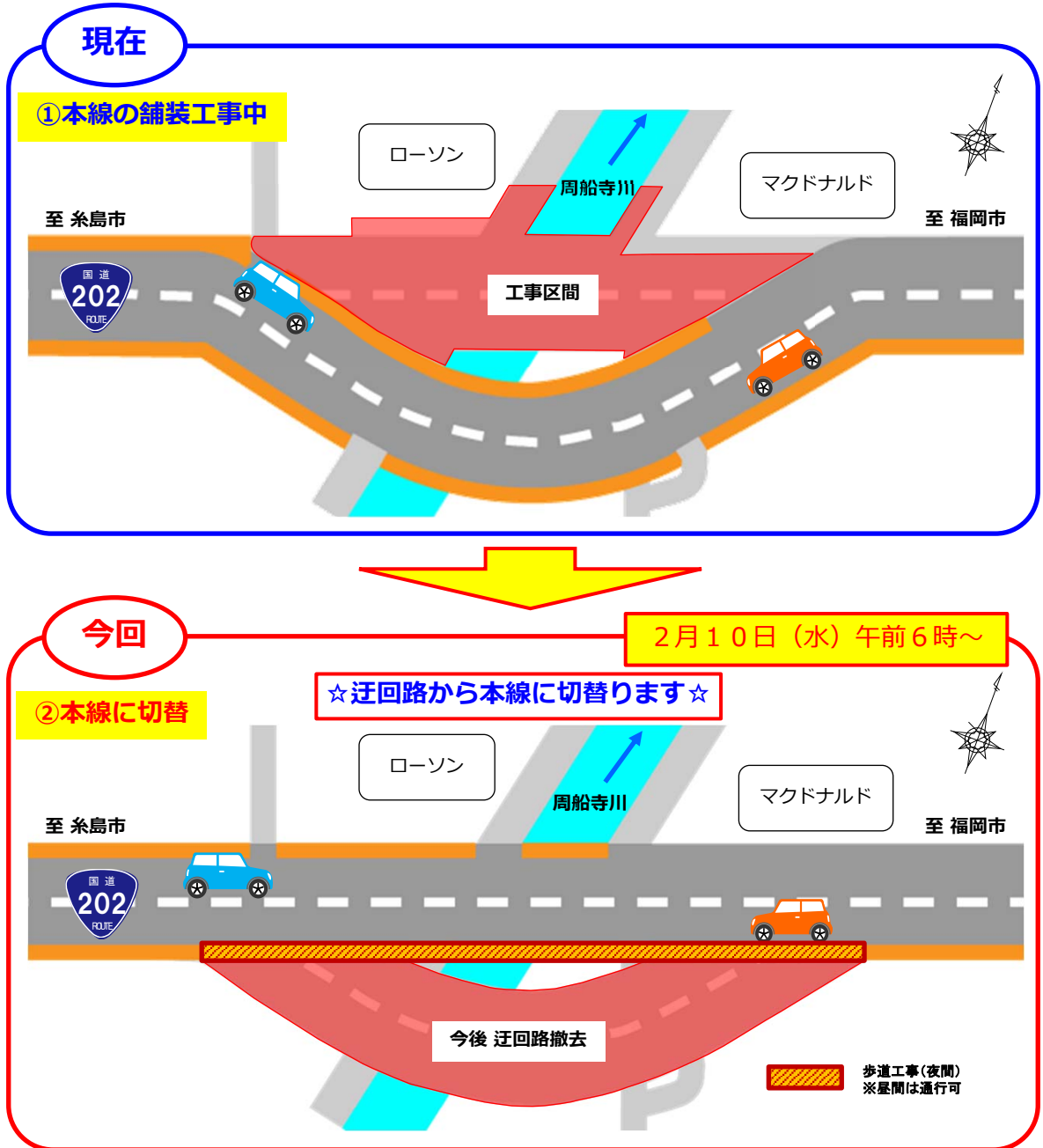
E-mail：fukkoku@qsr.mlit.go.jp URL：<http://www.qsr.mlit.go.jp/fukkoku/>

国道202号 周船寺橋架替事業の交通切り替え

1. 位置図



2. 周船寺橋架替事業の交通切り替えイメージ図



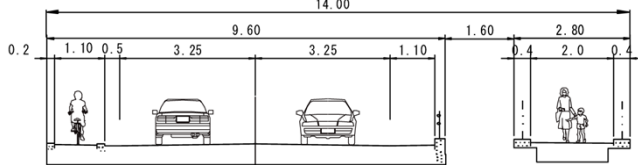
国道202号 周船寺橋架替事業の整備効果

橋の健全性と治水能力が向上します！

■ 旧周船寺橋 ■

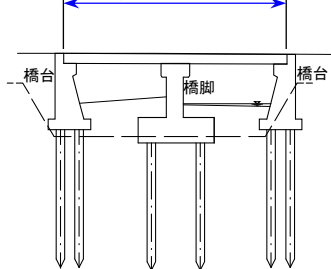


道路横断面



側面図

周船寺橋 旧橋
延長 10.5m



① 橋の老朽化

コンクリートのひび割れ

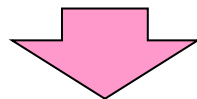


旧周船寺橋は、1937年(昭和12年)に架設されてから、80年余りを経過しており、老朽化が進んでいます。

② 水害

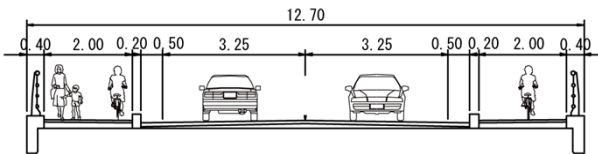


周船寺川は橋梁部の川幅が狭く、治水上のネックとなっており、平成21年7月、平成22年7月と2年連続で浸水被害が発生しております。



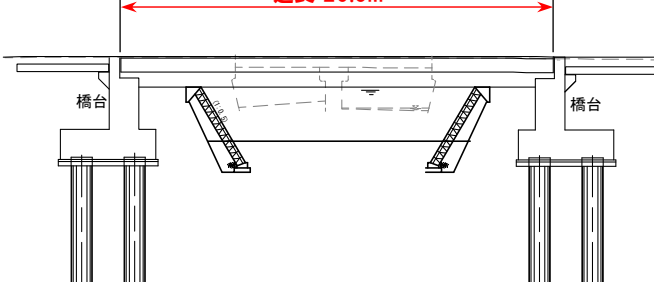
■ 新周船寺橋 ■

道路横断面



側面図

周船寺橋 新橋
延長 20.5m



○ 橋の健全性確保、河川改修による水害の抑制



橋を架け替えることで、健全性が確保され、橋脚をなくし、川幅を広くすることで治水能力が向上します。(現在、福岡市で下流側より河川改修が進められております。)

これにより、災害時の緊急輸送道路としての機能が確保されます。