

令和5年9月22日
九州地方整備局
福岡国道事務所

バス停の広告スペースの占用者を公募します

～道路管理者が上屋を整備、民間が広告収入で維持管理～

国土交通省は、安全・安心にバスが利用できる街の交通環境整備のために、バス停上屋の設置を官民連携（PPP）で進めています。

福岡国道事務所では下記のとおり、バス停上屋の広告掲示板に添加される広告面を占用し、その広告収入により、バス停上屋の維持管理をしていただける民間事業者を公募しますのでお知らせします。

【公募の概要】

公募箇所 福岡市東区香椎団地1地内（御幸町バス停 上り線）

公募開始日 令和5年9月22日（金）

申請期間 令和5年9月22日（金）～ 令和5年10月23日（月）17:00まで

道路の占用開始の予定時期 令和6年4月1日

公募に必要な事項は、下記福岡国道事務所HPの「占用入札」をご参照ください。

<http://www.qsr.mlit.go.jp/fukkoku/kyokashinsei/senyonyusatu/index.html>

問い合わせ先 国土交通省 九州地方整備局 福岡国道事務所
TEL 092-681-4731（代表）

【公募に関すること】 管理第一課長 せら まさき 世良 眞樹（内線：431）

FAX 092-682-7786

【バス停整備に関すること】 交通対策課長 くりた こういちろう 栗田 耕一郎（内線：471）

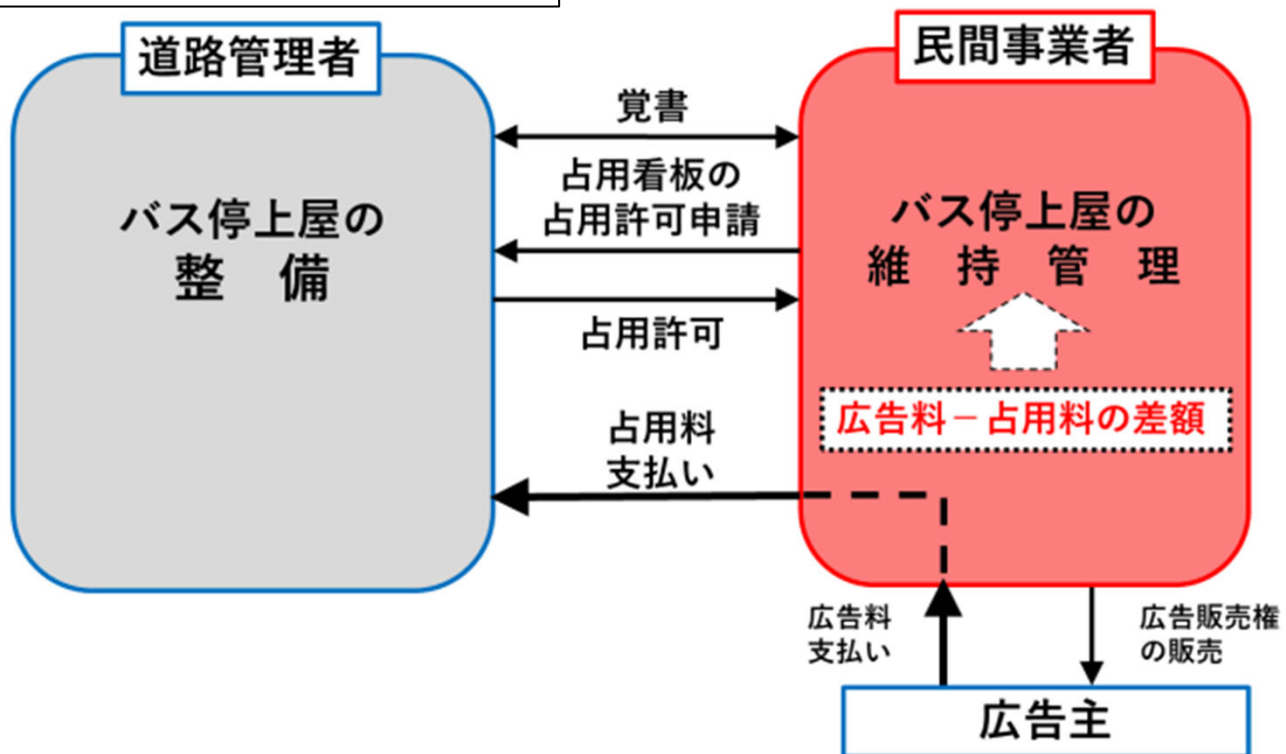
FAX 092-682-7804

「バス停上屋の維持管理PPP」のしくみ

バス停上屋の維持管理PPPとは

PPPとは、**P**ublic **P**rivate **P**artnershipの頭文字で、直訳すると「官民連携」となります。
今回の取組は、公的主体である道路管理者が上屋を整備し、民間事業者が広告収入で上屋を維持管理するという取組です。

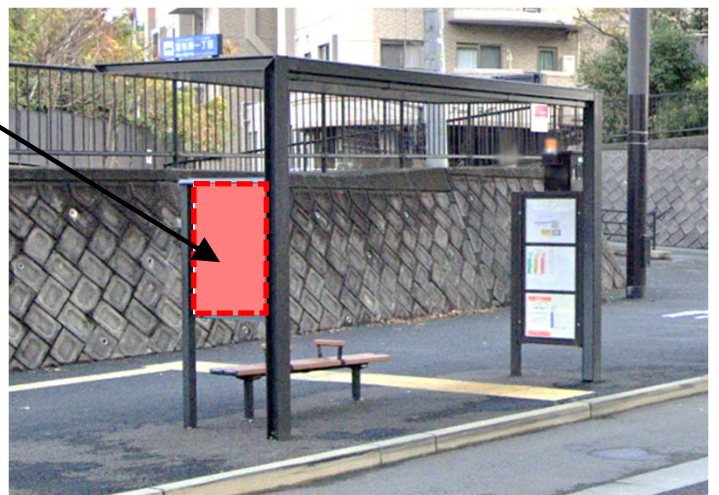
官民連携のしくみ



これまでに設置している箇所の状況

広告面

R202号屋形原1丁目バス停
(上り線) 状況写真



バス停上屋の位置図及び広告掲示イメージ

位置図



バス停上屋の広告掲示イメージ

