

令和8年1月16日
九州地方整備局
福岡国道事務所

国道497号今宿道路の工事に伴う車線規制を実施します。 (更新のお知らせ)

○国道497号今宿道路の工事に伴う道路の車線規制(車線減少)について、下記のとおり実施しますので、お知らせします。

- ・規制区間：国道202号(24k900)東交差点付近(上り線・福岡方面)
：国道202号(26k800)波呂北交差点付近(下り線・唐津方面)
- ・開始日時：令和7年12月～令和8年3月のうち数日※土日除く
- ・規制内容：別添のとおり※天候等により作業日時が変更になる場合があります

○別添のとおり、車線規制(車線減少)が発生しますので、現地の通行規制に応じて安全な走行をお願いします。

○利用者の皆様にはご迷惑をおかけしますが、ご理解、ご協力のほど、よろしくお願い致します。

【問合せ先】

国土交通省 九州地方整備局 福岡国道事務所

技術副所長 藤木 厚志 (内線：204)

工務課長 戸高 哲也 (内線：411)

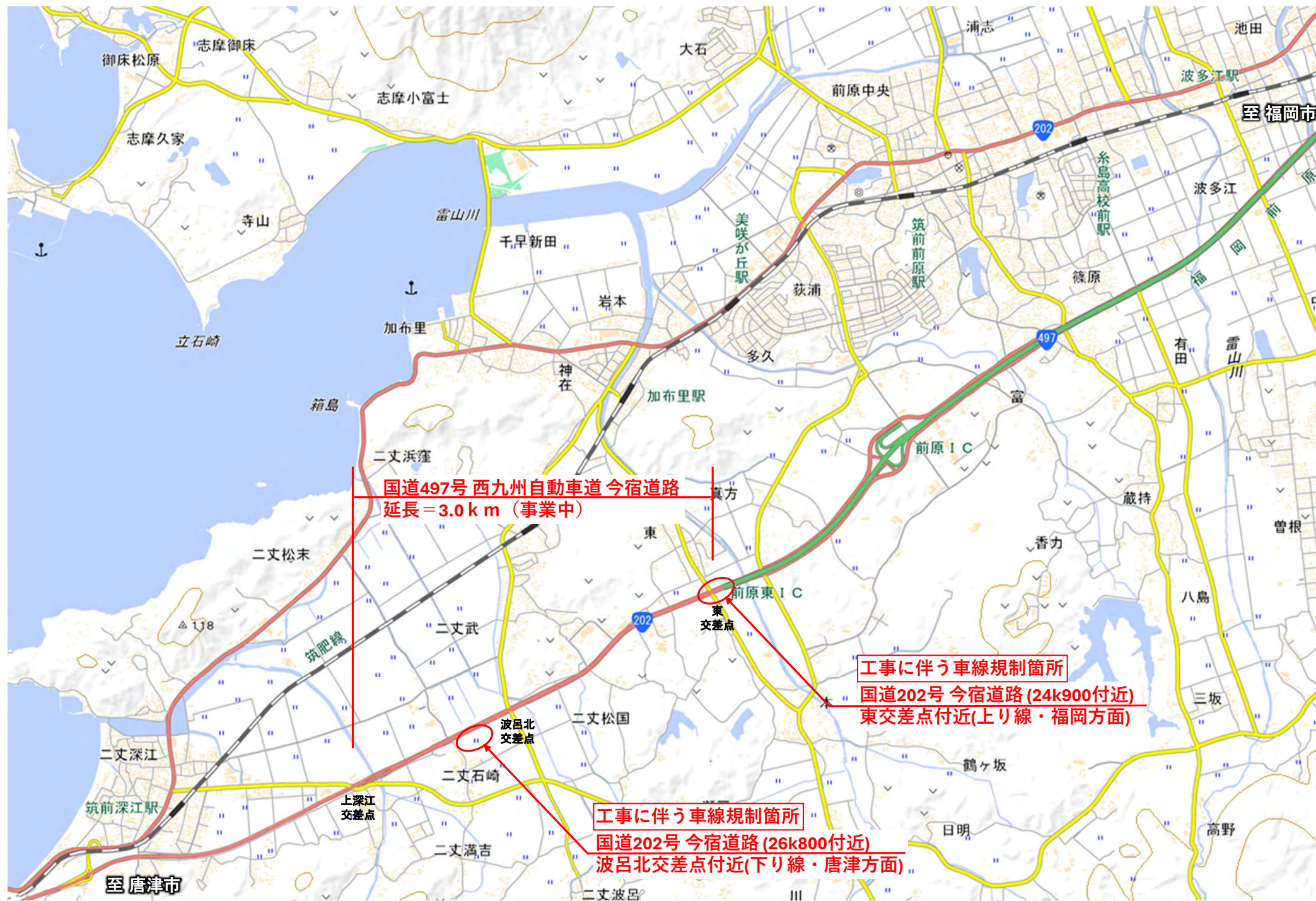
TEL：092-681-4731(代表) URL：<https://www.qsr.mlit.go.jp/fukkoku/>

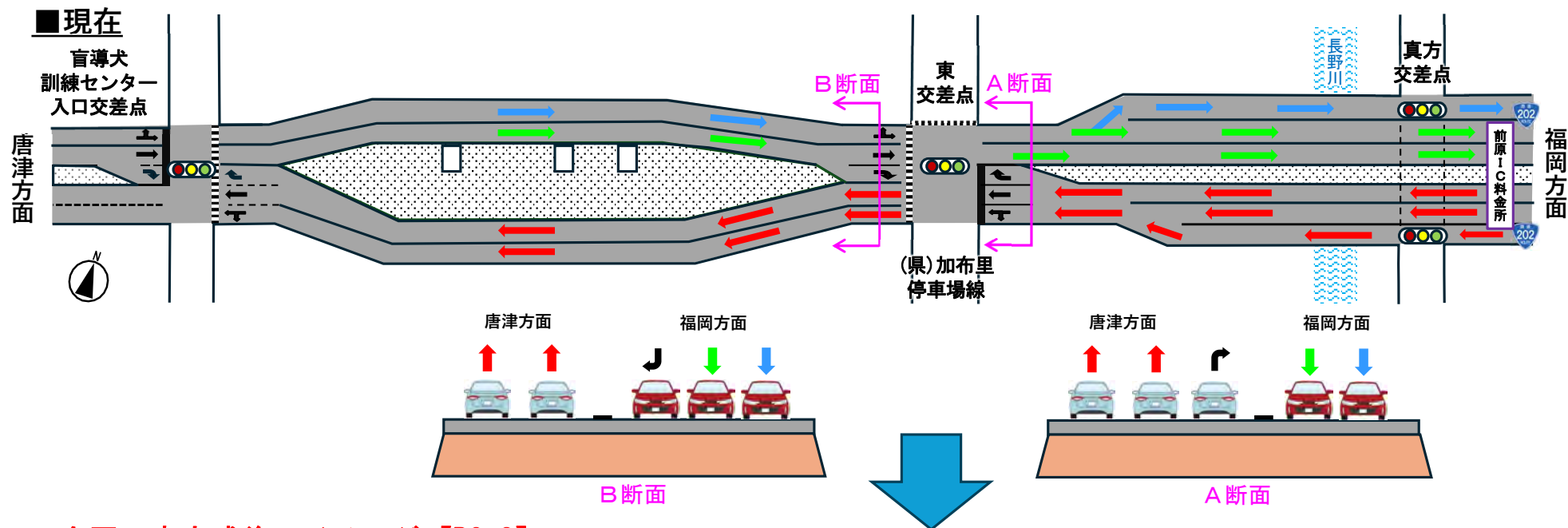
道路事業に関する取り組みや
イベント、防災情報などを配信中！



福岡国道事務所X (旧Twitter)

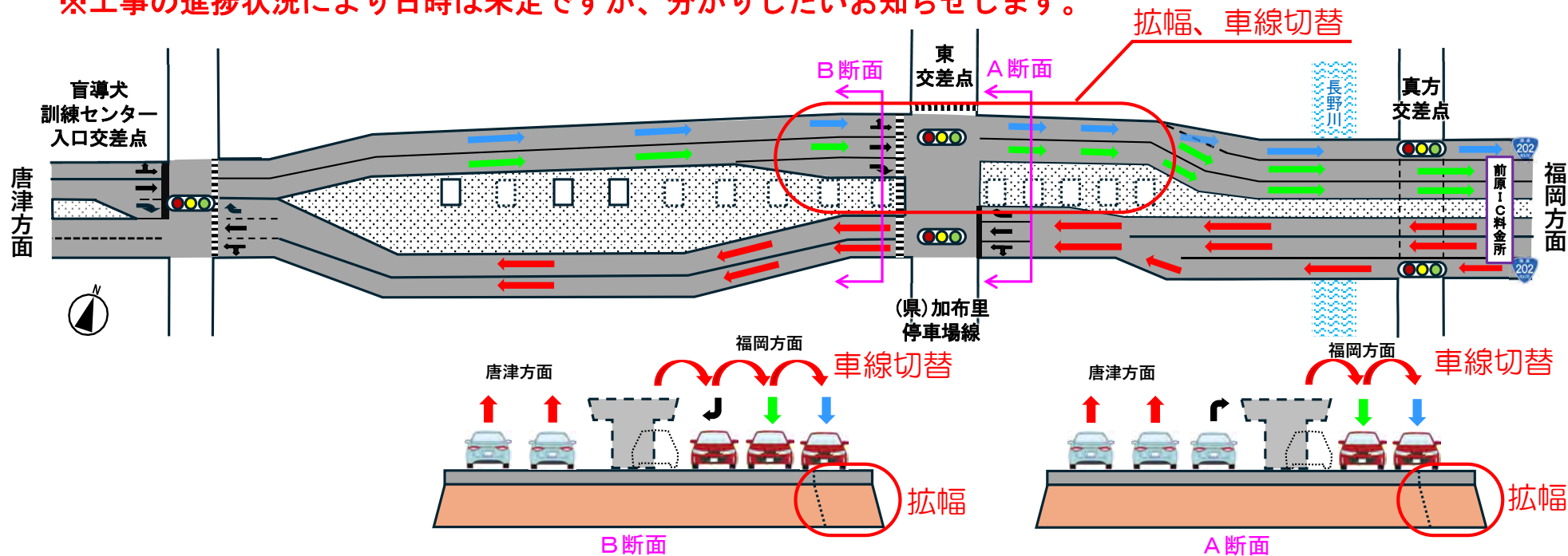
国道497号 今宿道路 位置図





■今回工事完成後のイメージ【R8.3】

※工事の進捗状況により日時は未定ですが、分かりしだいお知らせします。



【工事完了】

- ① 12/1～12/5の内3日間：国道202号福岡方面の夜間(22時～6時) 車線規制 (注)一時的に5分程度の全面通行止めも生じます。
- ② R8. 1. 12～R8. 1. 16の5日間：県道加布里停車場線の昼間(9時～17時) 車線規制 (注)国道202号は通常どおり通行できます。

【更新のお知らせ】

- ③ R8. 1. 19～R8. 3下旬のうち数日間：国道202号福岡方面の夜間(22時～6時) 車線規制 (注)昼間は通常通行が可能です。
- ④ R8. 1. 26～R8. 1. 30の5日間：国道202号福岡方面の夜間(22時～6時) 車線規制 (注)昼間は通常通行が可能です。
- ⑤ R8. 2. 16～R8. 2. 20の5日間：国道202号唐津方面の夜間(21時～6時) 車線規制 (注)昼間は通常通行が可能です。

2026_1月

日	月	火	水	木	金	土
28	29	30	31	1	2	3
4	5	6	7	8	9	10
11	12	13	14	15	16	17
18	19	20	21	22	23	24
25	26	27	28	29	30	31

2026_2月

日	月	火	水	木	金	土
1	2	3	4	5	6	7
8	9	10	11	12	13	14
15	16	17	18	19	20	21
22	23	24	25	26	27	28
1	2	3	4	5	6	7

2026_3月

日	月	火	水	木	金	土
1	2	3	4	5	6	7
8	9	10	11	12	13	14
15	16	17	18	19	20	21
22	23	24	25	26	27	28
29	30	31	1	2	3	4

※工事の進捗状況により規制日時が前後することがあります。

【今後の予定】(※) 具体の規制日時については別途お知らせします。

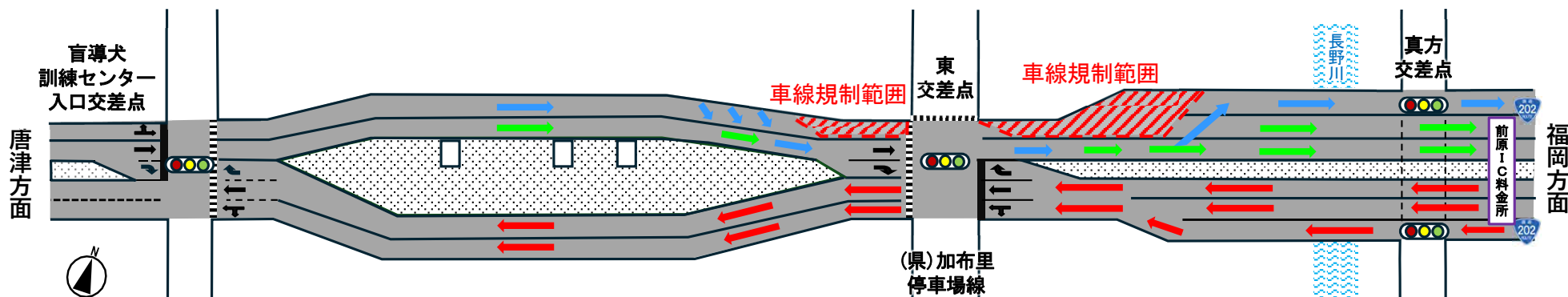
(その他) R8. 3月中旬 ※車線切替：国道202号福岡方面の夜間(22時～6時) 車線規制

※規制内容については決まりしだいお知らせします。

① 国道202号 今宿道路 (24k900付近)東交差点付近(上り線・福岡方面) 車線規制 (車線減少)

別添

■車線規制【R7.12.1(月)～12/5(金)の内3日間 夜間(22:00～6:00)】 (注)一時的に5分程度の全面通行止めも生じます。
※工事の進捗状況により規制日時が前後することがあります。

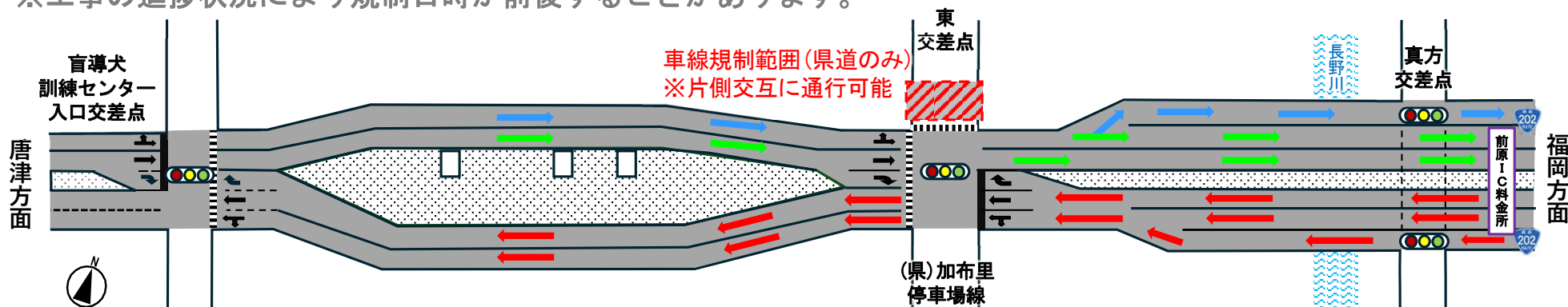


② 県道加布里停車場線 東交差点付近 車線規制（片側交互通行）

別添

■車線規制【R8. 1. 12(月)～1/16(金)の5日間 昼間(9:00～17:00)】 (注) 国道202号は通常通行が可能です。

※工事の進捗状況により規制日時が前後することがあります。

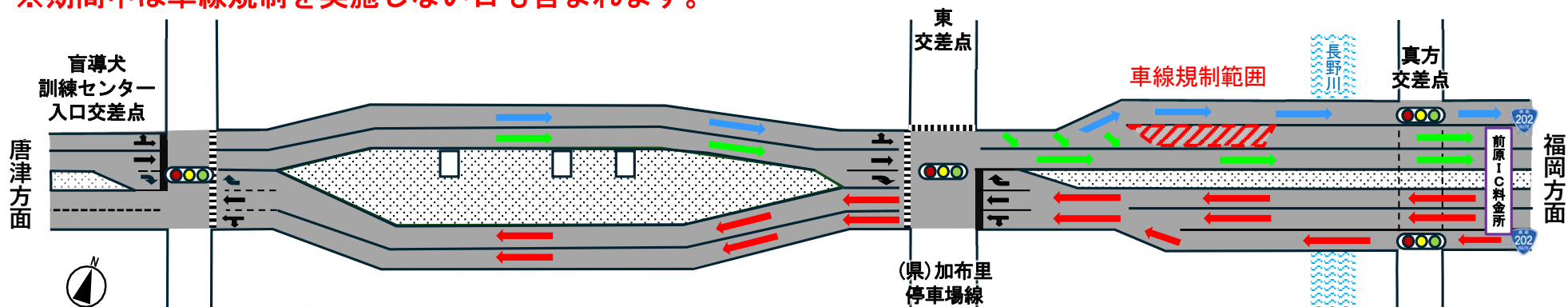


③ 国道202号 今宿道路 (24k900付近)東交差点付近(上り線・福岡方面) 車線規制 (車線減少)

別添

■車線規制【R8. 1. 19～R8. 3下旬のうち数日間 夜間(22:00～6:00)】(注)昼間は通常通行が可能です。

※期間中は車線規制を実施しない日も含まれます。



【工事内容】

- 標識、照明灯の移設
- 構造物の撤去
- 舗装工事

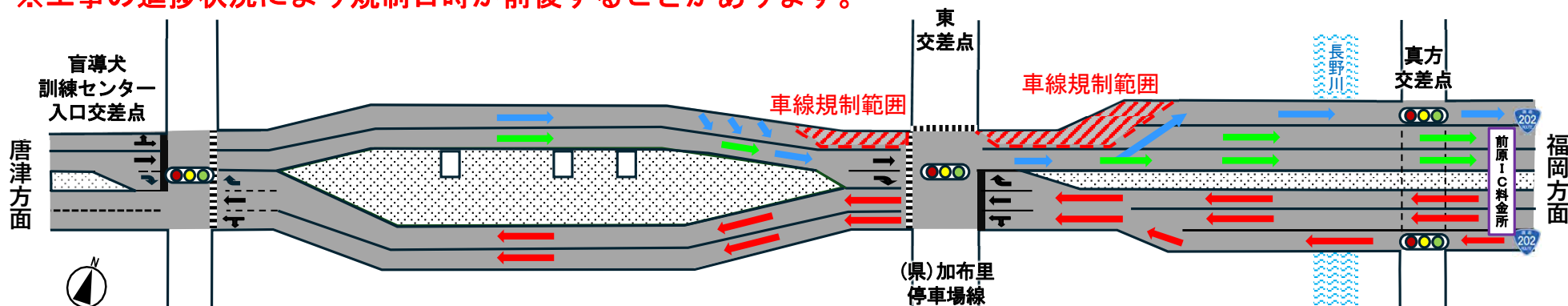
※天候等により作業日時が変更になる場合がありますので、
現地の規制に応じて安全走行をお願いします。

④ 国道202号 今宿道路 (24k900付近)東交差点付近(上り線・福岡方面) 車線規制 (車線減少)

別添

■車線規制【R8. 1. 26～R8. 1. 30の5日間 夜間(22:00～6:00)】(注)昼間は通常通行が可能です。

※工事の進捗状況により規制日時が前後することがあります。



※天候等により作業日時が変更になる場合がありますので、
現地の規制に応じて安全走行をお願いします。

⑤国道202号 今宿道路 (26k800付近)波呂北交差点付近(下り線・唐津方面) 車線規制 (車線減少) **別添**

■車線規制【R8. 2. 16～R8. 2. 20の5日間 夜間(21:00～6:00)】(注)昼間は通常通行が可能です。

※工事の進捗状況により規制日時が前後することがあります。

