

へばる 国道3号 迎春歩道整備事業

概要

本事業は、歩道の整備を実施することにより、児童を含む歩行者の安全・安心な歩行空間を確保するものです。

現状

当該箇所は、立花(たちばな)小学校の交安法第3条に基づく通学路(スクールバス停留所までの経路)に指定され、児童を含む歩行者等に利用されていますが、歩道が未整備であるため児童や歩行者等の安全が確保されていない状況です。

今後

平成29年度は、調査設計及び関係機関協議を推進し、工事に着手します。

整備効果

歩道整備により、安心・安全な歩行空間の確保を図ります。
【死傷事故率(H23~H26)：30件/億台キロ】

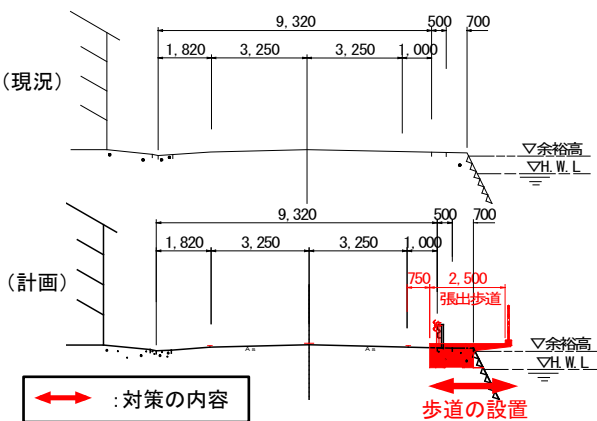
【位置図】



【位置平面図】



【横断図】



【整備前状況写真】



至 山鹿市

至 久留米市

至 山鹿市

