

国道209号 高良台歩道整備事業

概要

本事業は、歩道及び自転車通行空間を整備することにより、児童を含む歩行者等の安全・安心な歩行空間を確保するものです。

現状

当該箇所は、近傍に荒木(あらき)小学校や荒木(あらき)中学校が立地しており、学校指定の通学路として多くの歩行者が利用している区間であるが、歩道が片側未整備であり、既設歩道も狭小であるため、児童を含む歩行者等の安全が確保されていない状況である。

今後

令和3年度は、調査設計、用地買収を推進します。

整備効果

歩道の拡幅及び自転車通行空間の整備により、安心・安全な歩行空間の確保を図ります。

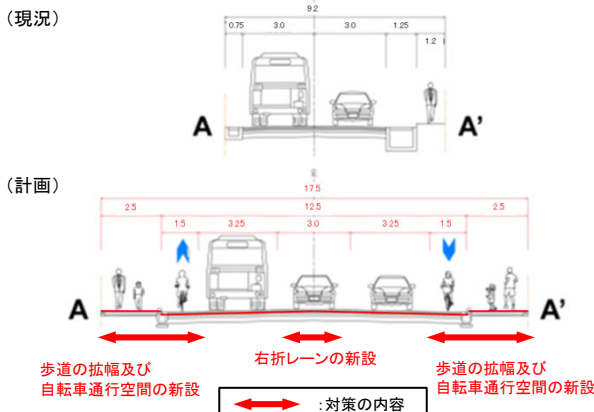
【位置図】



【位置平面図】



【横断図】



【整備前状況写真】

