

平成26年 4月14日

春吉橋を核とした空間利活用に関して皆様のご意見をお聞かせ下さい

春吉橋を核とした空間利活用に関しまして、地域の皆様をはじめ多くの皆様よりご意見をお伺いします。

1. オープンハウス方式による意見募集

地域の皆様の意見を幅広く聴取するため、オープンハウス(パネル展示等と合わせスタッフが説明)を開催します。

◆期間:平成26年4月15日(火)～4月16日(水)

◆時間:11時～18時

◆場所:福岡市役所1階ロビー(ふれあい広場側) (詳細は別紙-1)

2. ホームページによる意見募集

ホームページを開設し多くの皆様より意見を募集します。

◆期間:平成26年4月15日(火)～5月上旬

◆アドレス: <http://www.qsr.mlit.go.jp/fukkoku/haruyoshibashi/index.html>

3. 観光客等による意見募集

福岡観光コンベンションビューローと連携し、観光客や観光関連の皆様より意見を募集します。

◆期間:平成26年4月中旬～5月上旬

【 春吉橋を核とした空間利活用に関する技術研究会 事務局 】

国土交通省 九州地方整備局 福岡国道事務所、福岡市、福岡県

《問合せ先》

国土交通省 九州地方整備局 福岡国道事務所

電話 : 092-681-4731 (代表)

技術副所長 山口 隆 (内線 204)

担当課長等 船井 敏勝 (内線 451)



福岡国道

国土交通省九州地方整備局
福岡国道事務所

意見募集(オープンハウス方式)会場 案内図

- 場 所：福岡市役所 1 F ロビー（ふれあい広場側）
- 開催日：4月15日（火）～4月16日（水）
- 時 間：11時～18時



春吉橋を核とした空間利活用に関して意見をお聞かせ下さい。

参考資料

- ① 性別 男性 ・ 女性
- ② 年齢 20歳未満 20歳代 30歳代 40歳代 50歳代 60歳代 70歳以上
- ③ お住まい ・福岡市の方 博多区、中央区、東区、南区、城南区、西区、早良区
 ・福岡県(福岡市除く)の方 (市、町)
 ・福岡県以外の方 ()

図-1 国体道路および周辺の空間イメージ図(御笠川～渡辺通4丁目)



問1 国体道路(図-1 参照)をどの程度利用していますか？

- ほぼ毎日 1週間に1回程度 1月に1回程度 1年間に数回 その他

問2 国体道路および周辺(図-1 参照)で、好きな場所や改善した方が良くと思う場所を教えてください。

・国体道路および周辺(図-1 参照)には、風景、歴史・文化・商業施設等が多くありますが、好きな場所を教えてください。また空間等で改善が必要と思う場所があれば教えてください。(複数回答可)

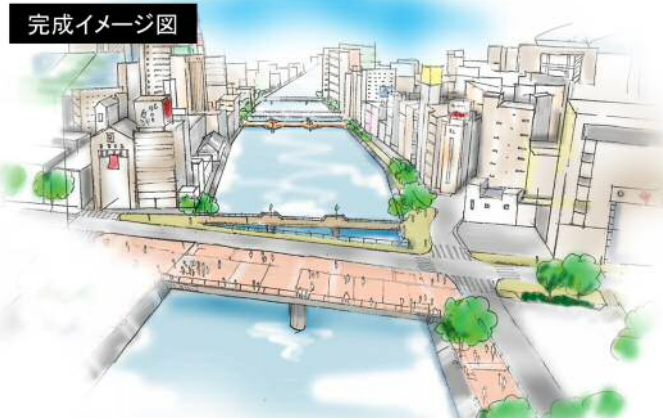
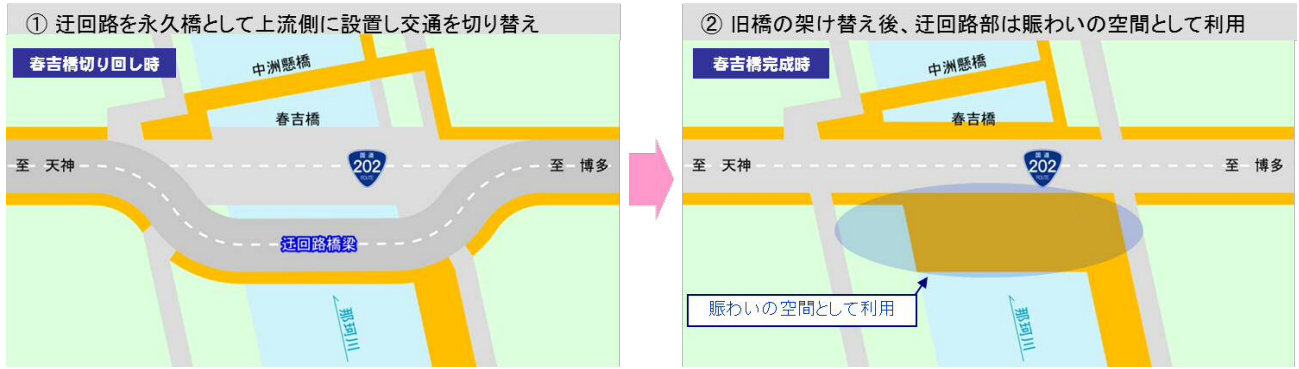
- ・好きな場所 ()
- ・空間等で改善が必要な場所 ()

問3 国体道路の空間のあり方を今後どのようにしたら良いと思いますか？

・国体道路および周辺に快適性やにぎわいを持たせるとともに、自転車、歩行者等の多様な利用者が安全・安心して共存できる空間とするためのアイデア・意見等をお聞かせ下さい。

意見等

図-2 春吉橋の「賑わい空間」のイメージ図



問4 春吉橋の賑わい空間(図-2参照)にどのような機能を持たせたら良いと思いますか？

・春吉橋架替では迂回路をそのまま残し、将来は「賑わい空間」として利用する予定です。賑わい空間にどのような機能を持たせたら良いかをお聞かせ下さい。

意見等

問5 その他(自由意見)

・春吉橋を含む国体道路周辺の空間について、ご意見がありましたらご自由にご記入下さい。

意見等

ご協力ありがとうございました。

※本調査で頂いた皆様からのご意見は、個人が特定できないかたちで公表させていただきますので、予めご了承願います。