

今宿道路(国道202号バイパス) ^{はたえ}波多江交差点～^{ありたちゅうおう}有田中央交差点間 4車線化完成のお知らせ

西九州自動車道は、福岡市を起点とし、唐津市、伊万里市、松浦市、佐世保市を經由して武雄市に至る延長約150kmの高規格幹線道路で、九州北西部の地域経済の活性化、定時性の確保に大きく寄与する道路です。

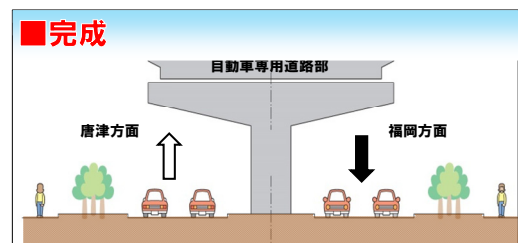
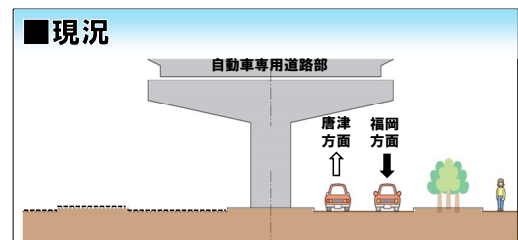
今宿道路は、西九州自動車道の一部を構成する、福岡市西区拾六町から糸島市二丈福井を結ぶ延長23.3kmの道路で、自動車専用道路部と一般道路部から構成されます。

自動車専用道路部は福岡前原道路として、延長14.5kmが開通しており、一般道路部は、国道202号バイパスとして、延長20.3kmが開通しています。

一般道路部のうち、2車線区間の波多江交差点から有田中央交差点間の延長2.2kmについて、4車線化整備に取り組んできましたが、以下のとおり、4車線化が完成しますので、お知らせします。

【波多江交差点～有田中央交差点間の4車線化完成予定日】
平成27年3月14日(土)

なお、一般車両が通行できる時刻や完成式典など、具体的な内容等が決まり次第、改めてお知らせします。



問い合わせ先:

国土交通省 九州地方整備局 福岡国道事務所 電話:092-681-4731(代表)

技術副所長 ^{やまぐち たかし}山口 隆 (内線 204) 工務課長 ^{いとう ひろかず}伊藤 浩和(内線 411)

E-mail: fukkoku@qsr.mlit.go.jp URL: <http://www.qsr.mlit.go.jp/fukkoku/>

今宿道路(国道202号バイパス)波多江交差点～有田中央交差点間の概要

今宿道路は、高規格幹線道路の西九州自動車道(自:福岡市～至:武雄市)の一部を構成する、福岡市西区拾六丁町から糸島市二丈福井を結ぶ延長23.3kmの道路で、自動車専用道路部と一般道路部から構成されています。

これまでに、自動車専用道路部は、福岡前原道路として延長14.5kmが開通しており、一般道路部は、国道202号バイパスとして延長20.3kmが開通しています。

今回、一般道路部のうち、2車線区間の波多江交差点から有田中央交差点間の延長2.2kmについて、平成27年3月14日に4車線化が完成します。

