

ちはや なじま

国道3号 千早・名島地区無電柱化に伴う 「自転車通行空間の整備」について

国土交通省福岡国道事務所が管理する国道3号香椎参道口交差点かしいさんどうぐち～名島橋東交差点なじまばしひがし間の約2kmにおいては、自転車と歩行者の交通量が約3,400台・人／12hと多い状況です。(自転車:1,600台・人／12h、歩行者:1,800台・人／12h)

当区間は自転車と歩行者が混在しており、特に上り線側の歩道は狭いため、自転車と歩行者のすれ違いが厳しい状況です。また一方、車道部は6車線に約7万台／日と自動車交通量も多く、自転車に対する対策が必要です。

この度、地域の防災や景観形成等のために進めている当該区間の無電柱化に合わせて、上り線側の歩道を広げて、上下線歩道内に自転車通行空間を整備することとしました。

歩道部の工事には、4月より着手予定です。

工事期間中はご迷惑をおかけしますが、ご理解とご協力をよろしくお願いいたします。



【自転車通行空間整備箇所】

国道3号 上下線歩道内 かしいさんどうぐち香椎参道口交差点～なじまばしひがし名島橋東交差点間

問い合わせ先:

国土交通省 九州地方整備局 福岡国道事務所 電話:092-681-4731(代表)

技術副所長 うし よしき辻 芳樹(内線 205) 管理第二課長 たぐち ひろし田口 仁(内線 441)

E-mail: fukkoku@qsr.mlit.go.jp URL: <http://www.qsr.mlit.go.jp/fukkoku/>

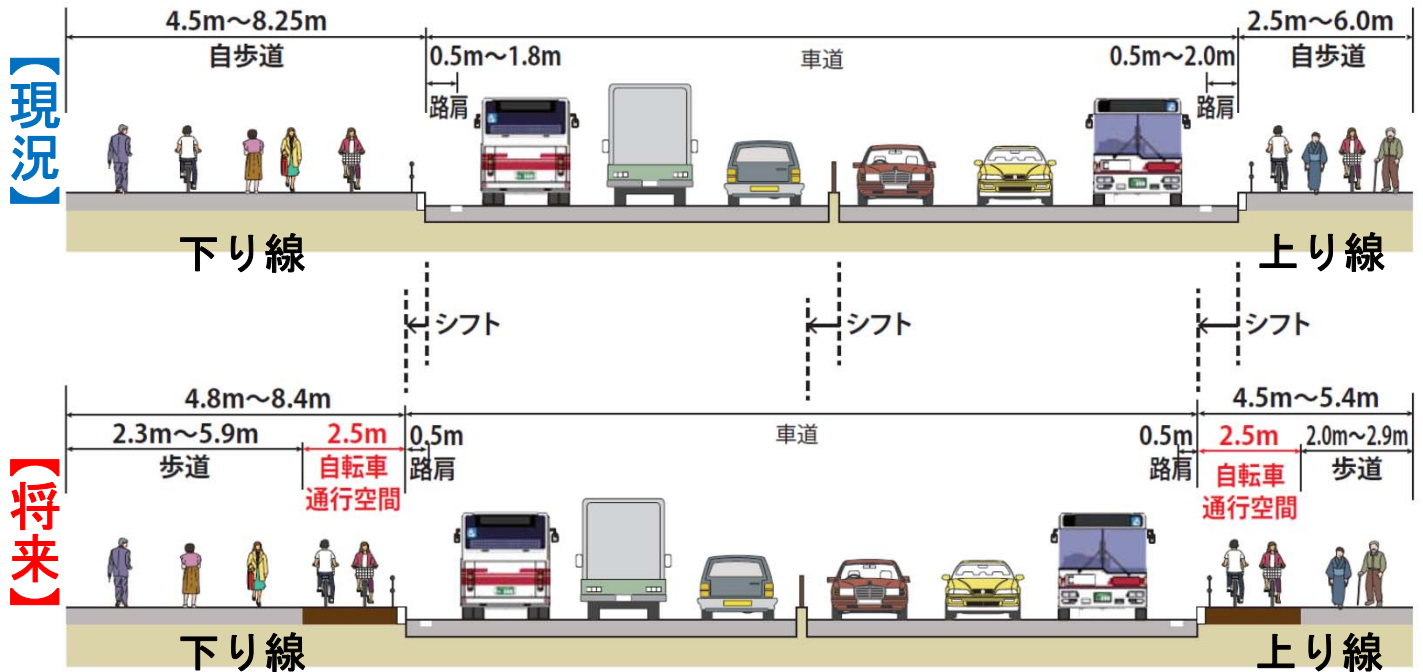
国道3号千早・名島地区無電柱化に伴う 自転車通行空間の整備について

位置図・平面図



※この背景地図データは国土地理院地図である。

自転車通行空間イメージ

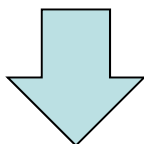


国道3号千早・名島地区無電柱化に伴う 自転車通行空間の整備について

全体（現況）



全体（完成イメージ）



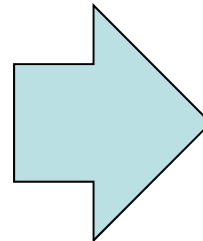
※上記完成イメージはあくまでもイメージ写真であり、今後変更の可能性があります。

国道3号千早・名島地区無電柱化に伴う自転車通行空間の整備について

歩道（現況）



歩道（完成イメージ）



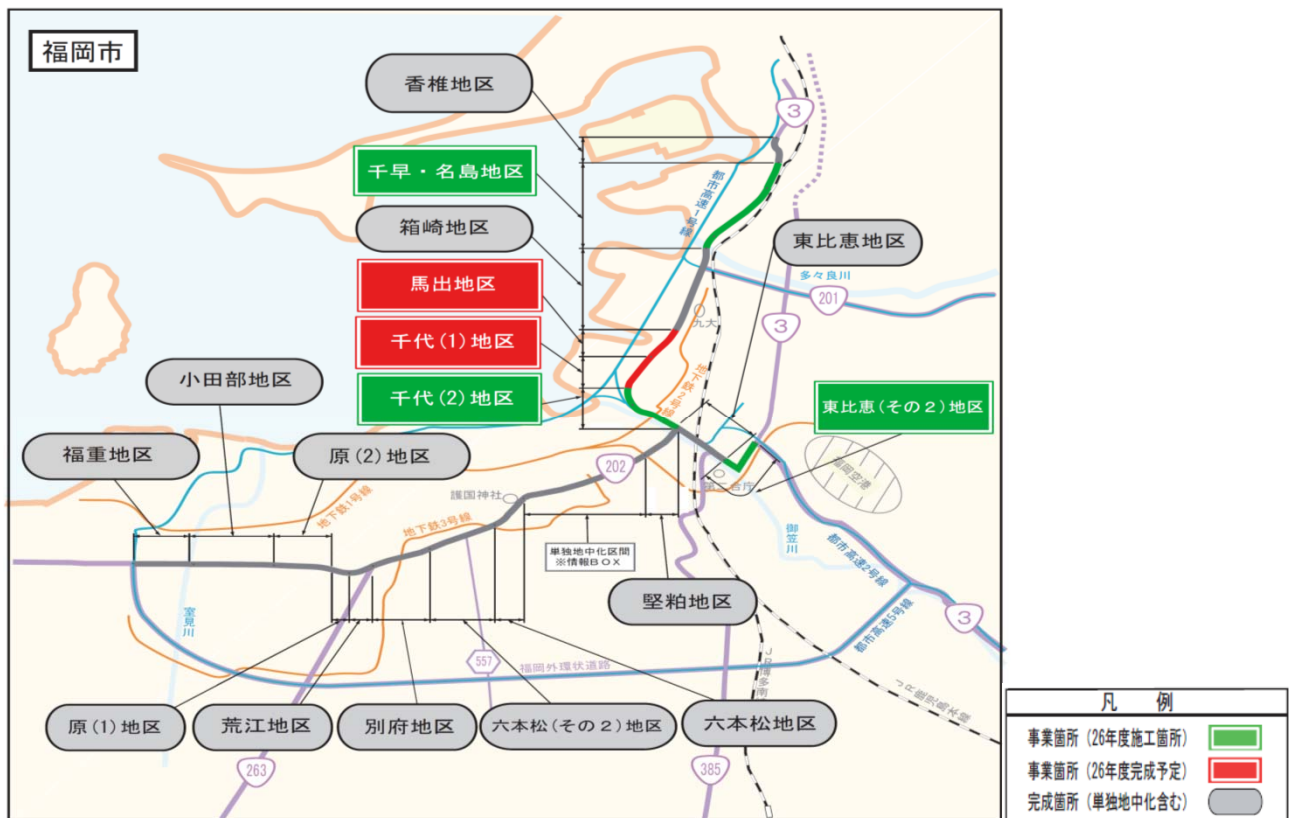
※上記完成イメージはあくまでもイメージ写真であり、今後変更の可能性があります。

(参考)福岡市内の無電柱化事業の状況

- 道路の防災性の向上、安全で快適な通行空間の確保、良好な景観の形成、観光振興等の観点から無電柱化を推進しています。
- 福岡市内の直轄国道では、下図のとおり約10.7kmの電線類地中化の整備が完了し、現在、約6.8kmが事業中です。



電柱の倒壊による道路閉塞



福岡市内の直轄国道における無電柱化の状況