

## 今宿道路(国道202号バイパス) <sup>はたえ</sup>波多江交差点～<sup>ありたちゅうおう</sup>有田中央交差点間 4車線化完成日時及び完成式典のお知らせ

今宿道路は、福岡市西区拾六町から糸島市二丈福井を結ぶ延長23.3kmの道路で、自動車専用道路部と一般道路部から構成されます。

自動車専用道路部は福岡前原道路として、延長14.5kmが開通しており、一般道路部は、国道202号バイパスとして、延長20.3kmが開通しています。

一般道路部のうち、2車線区間の波多江交差点から有田中央交差点間の延長2.2kmの4車線化について、以下のとおり完成日時及び完成式典をお知らせします。

### ■完成日時

・日時：平成27年3月14日(土) 17:00

### ■完成式典【別添資料参照】

・日時：平成27年3月14日(土) 10:00

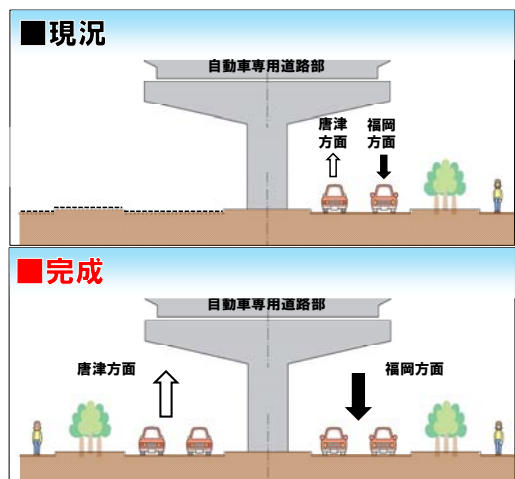
・場所：糸島市波多江字木の下

・主催：糸島市、国土交通省福岡国道事務所

・内容：挨拶、来賓祝辞、テープカット等

※報道関係の皆様へ

・当日の取材・撮影は可能です。



問い合わせ先:

国土交通省 九州地方整備局 福岡国道事務所 電話:092-681-4731(代表)

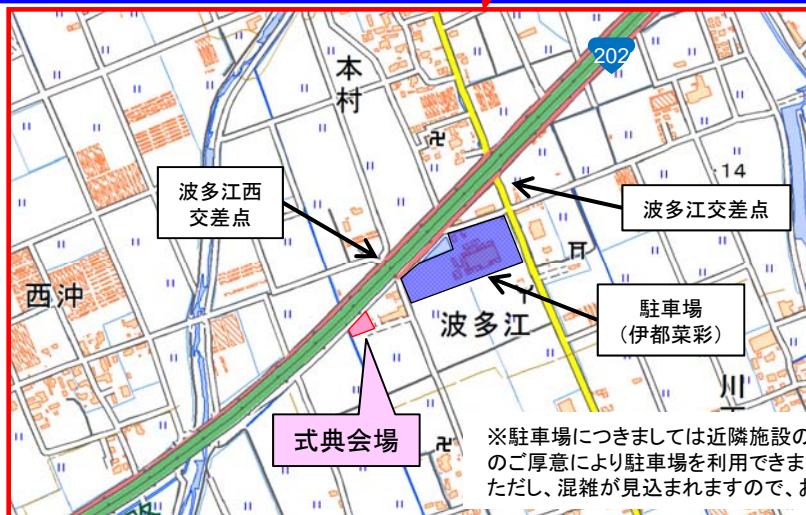
【式典関係】総務課長 <sup>にし わたる</sup>西 渉 (内線 211) 【事業関係】工務課長 <sup>いとう ひろかず</sup>伊藤 浩和(内線 411)

E-mail: [fukkoku@qsr.mlit.go.jp](mailto:fukkoku@qsr.mlit.go.jp) URL: <http://www.qsr.mlit.go.jp/fukkoku/>

# 今宿道路(国道202号バイパス)波多江交差点～有田中央交差点間 4車線化完成式典 会場案内図

■ 日時:平成27年3月14日(土)午前10時00分～ (受付開始 午前9時15分から)

■ 場所:〔式典、完成行事)糸島市波多江字木の下



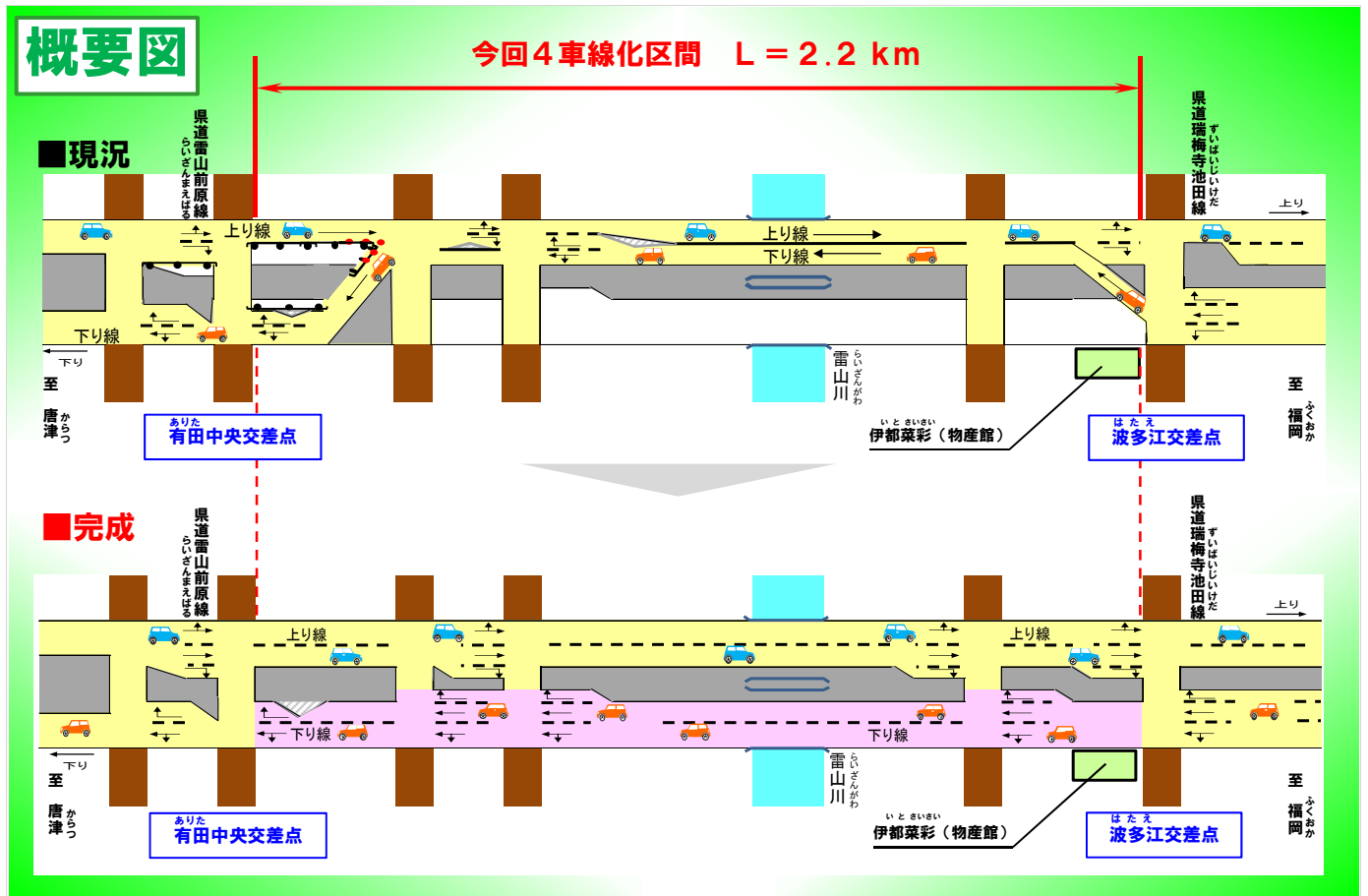
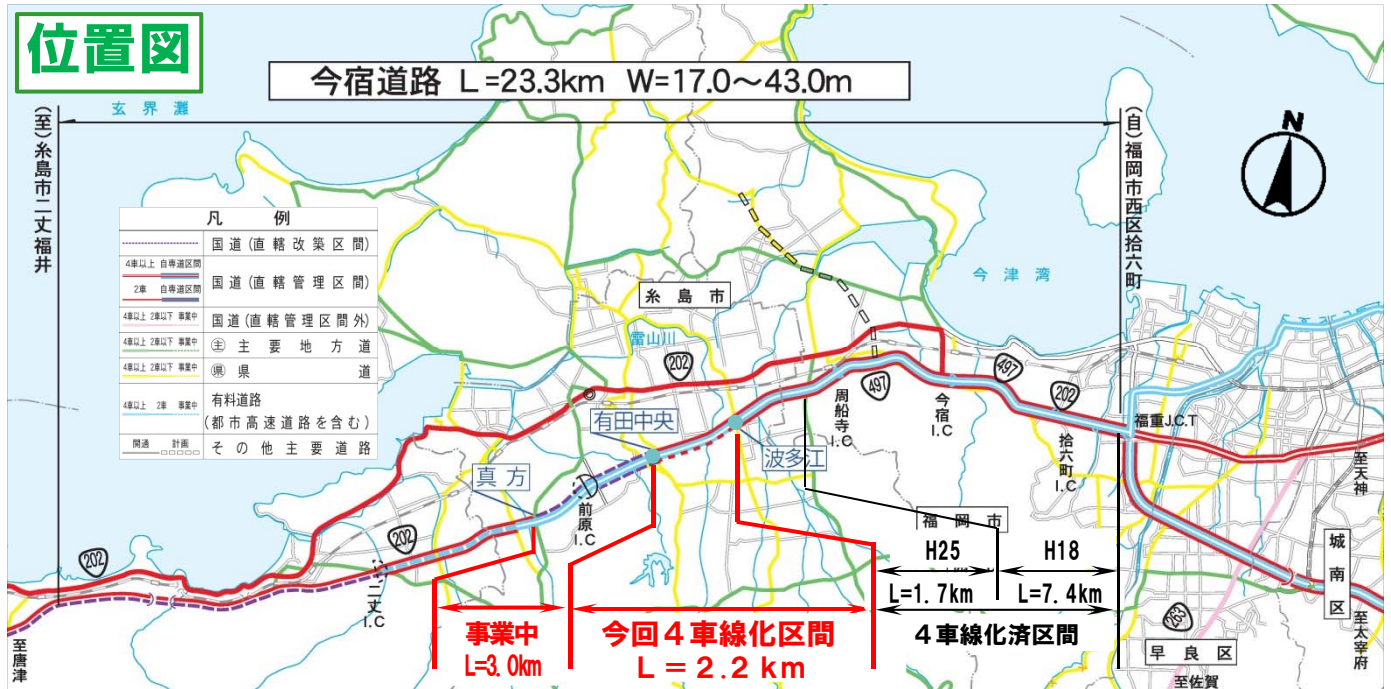
※駐車場につきましては近隣施設のJA糸島産直市場「伊都菜彩」様のご厚意により駐車場を利用できます。ただし、混雑が見込まれますので、お早めにお越しください。

# 今宿道路(国道202号バイパス)波多江交差点～有田中央交差点間の概要

今宿道路は、高規格幹線道路の西九州自動車道(自:福岡市～至:武雄市)の一部を構成する、福岡市西区拾六丁町から糸島市二丈福井を結ぶ延長23.3kmの道路で、自動車専用道路部と一般道路部から構成されています。

これまでに、自動車専用道路部は、福岡前原道路として延長14.5kmが開通しており、一般道路部は、国道202号バイパスとして延長20.3kmが開通しています。

今回、一般道路部のうち、2車線区間の波多江交差点から有田中央交差点間の延長2.2kmについて、平成27年3月14日に4車線化が完成します。



# 今宿道路の4車線化による効果

今宿道路(一般部)の4車線化に伴う福重地区と二丈地区間の所要時間は、今回区間までの完成により、**約40分から約35分に短縮**されます。

さらに、残る区間の整備により、将来的には**約30分に短縮**されます。



## ■福重地区～二丈地区間の所要時間の変化■

