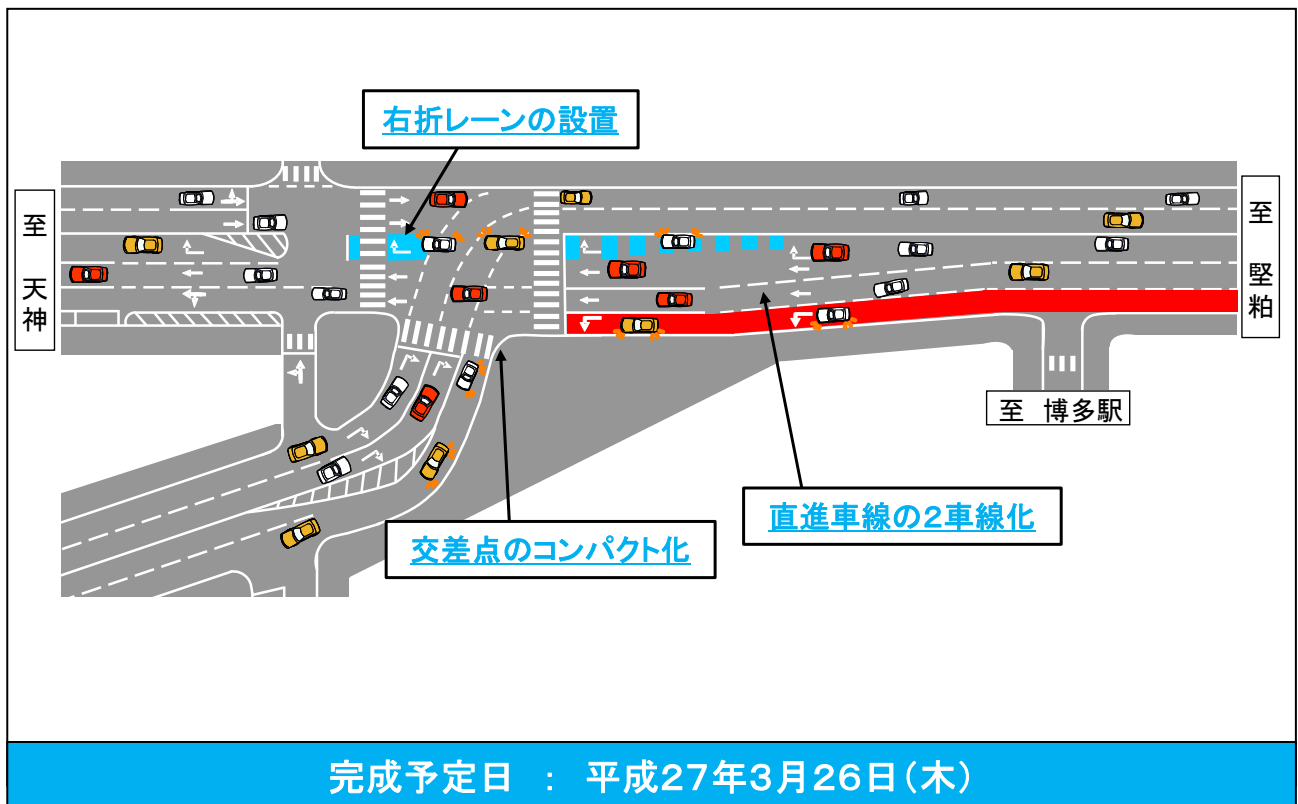


国道202号 ごくしよまち 御供所町交差点改良(車道部)が完成します

国道202号 ごくしよまち 御供所町交差点(福岡市博多区)は、国道202号と市道 ごくしよいじり 御供所井尻2号線とが交差し、交差点形状が変則であるため、交通事故が多発しています。これを解消するため、車道部について、交差点のコンパクト化や下り線の直進レーン増設(1車線から2車線)、右折レーンの設置を行い、以下のとおり完成しますのでお知らせします。



なお、歩道部については、今後整備を進めていきます。

問い合わせ先:

国土交通省 九州地方整備局 福岡国道事務所 電話:092-681-4731(代表)

技術副所長 つじ よしき 辻 芳樹(内線 205) 交通対策課長 ひぐち こういちろう 樋口 恒一郎(内線 471)

E-mail: fukkoku@qsr.mlit.go.jp URL: <http://www.qsr.mlit.go.jp/fukkoku/>

国道202号 御供所町交差点改良の概要

事業目的・内容等

当該交差点は、下り線において、国道202号の直進車線が2車線から1車線へ絞り込まれており、無理な車線変更が生じていることに伴う追突事故等が発生しているため、対策が必要でした。

本事業は、交差点のコンパクト化及び下り線の直進2車線化等を実施することにより、交通事故を低減するものです。

所在地：福岡県福岡市博多区博多駅前1丁目

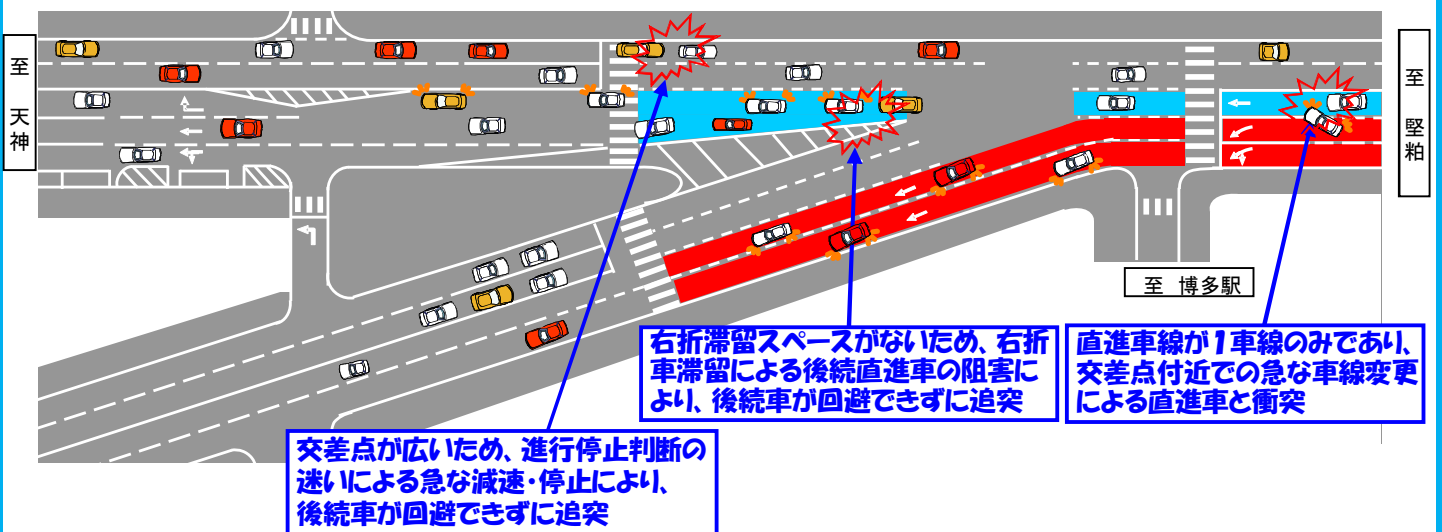
工事着手：平成26年度

工事完成(車道部)：平成27年3月26日(木)



※この地図は、国土地理院発行の2万5千分の1地形図を使用したものである。

改良前



改良後

