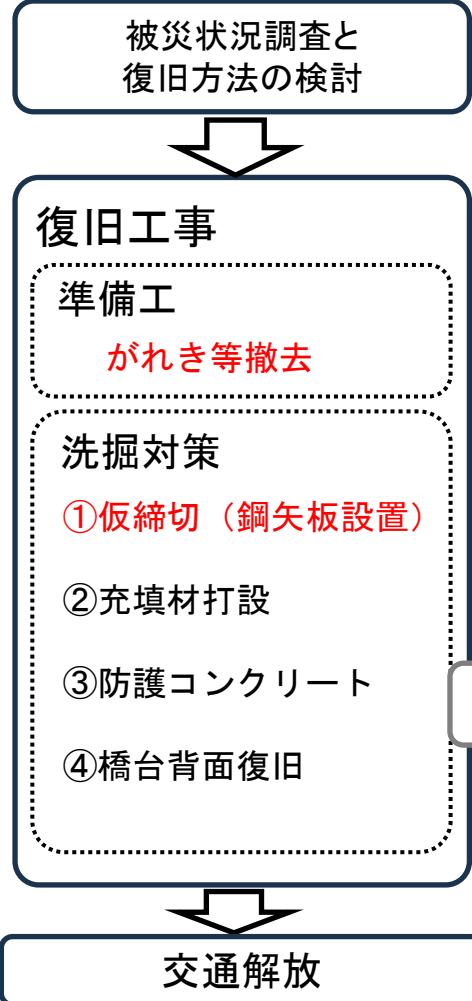


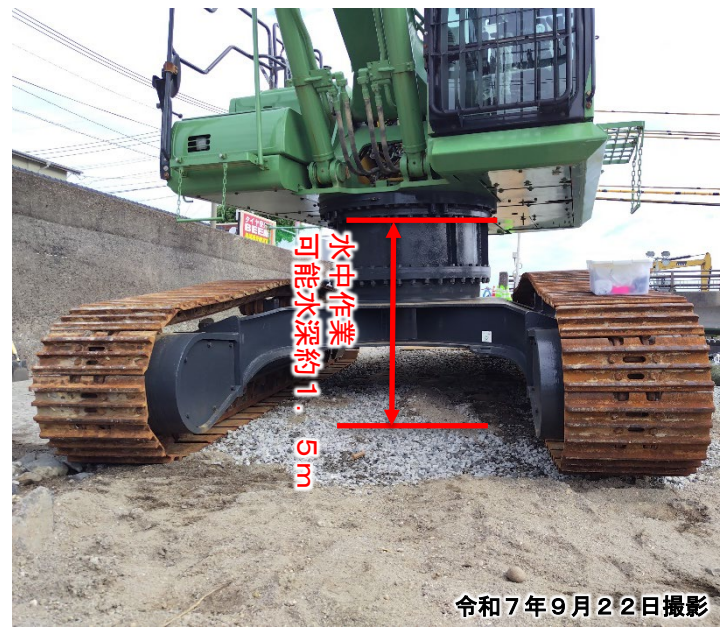
# 国道10号 網掛橋(鹿児島県始良市) 復旧工事の進捗状況

◆水陸両用バックホウの導入  
・河床に堆積し鋼矢板設置に支障となる障害物(雑石等)を効率的に除去するため、水陸両方バックホウを導入しました。

## ～復旧工程～



### ▼水陸両用バックホウ

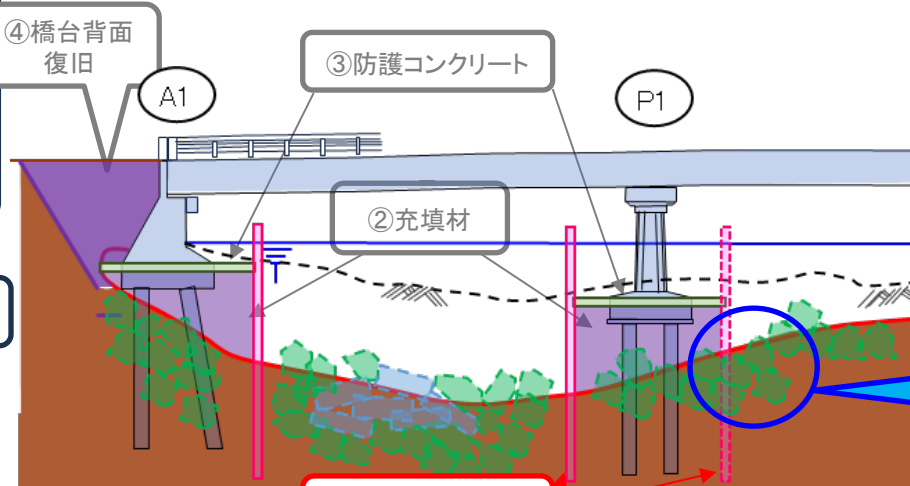


令和7年9月22日撮影



### 水中作業の状況

令和7年9月22日撮影



①鋼矢板設置中

この部分の障害物(雑石等)を撤去するために、水陸両用バックホウを導入

※朱書きは施工中の作業内容を示しています。