



令和8年6月1日
九州地方整備局
鹿児島国道事務所

国道3号（薩摩川内市都町）の舗装修繕工事に伴い、**終日対面通行規制**を行います。

国道3号（薩摩川内市都町）の舗装修繕工事に伴い、国道3号の終日対面通行規制を実施しますので、ご注意願います。

工事期間中はご利用の皆様にご不便をお掛けしますが、ご理解とご協力をお願いします。

記

- 日時：令和8年6月23日(火)～令和9年2月下旬(予定) 終日
※6月8日(月)から対面通行規制への準備のため、終日車線規制を実施します。
※規制は平日・休日問わず、連続して実施します。
※天候等により規制終了時期を変更する可能性があります。
※柿田入口下りバス停（鹿児島向け）と柿田入口上りバス停（熊本向け）はご利用できます。
- 規制場所：薩摩川内市尾白江町おじろえ～同市木場茶屋町こばんちゃや
- 規制内容：【国道3号】上り（熊本向け）車線を通行止めにして下り（鹿児島向け）車線を対面通行規制を行います。
また、下り（鹿児島向け）車線を通行止めにして上り（熊本向け）車線を対面通行規制を行います。
※対面通行規制への準備のため6月8日(月)より車線規制を行います。
- 作業内容：国道3号の舗装修繕工事をを行います。（上り・下り全車線）
- 迂回路：別紙「通行規制（対面通行）のお知らせ」を参照して下さい。

【問い合わせ先】

国土交通省 鹿児島国道事務所
技術副所長 古賀 尚永（こが たかのり）
管理第二課長 服部 浩一（はっとり こういち）
電話：099-216-3111（代表）

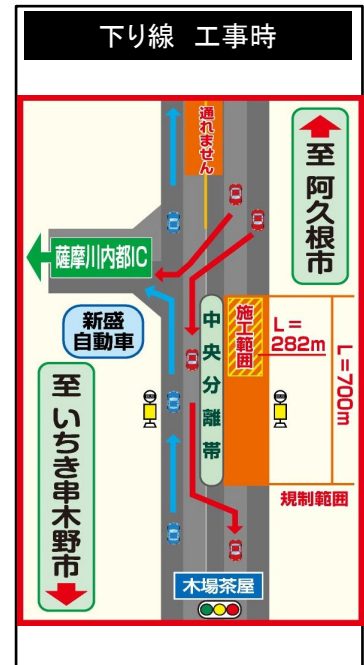
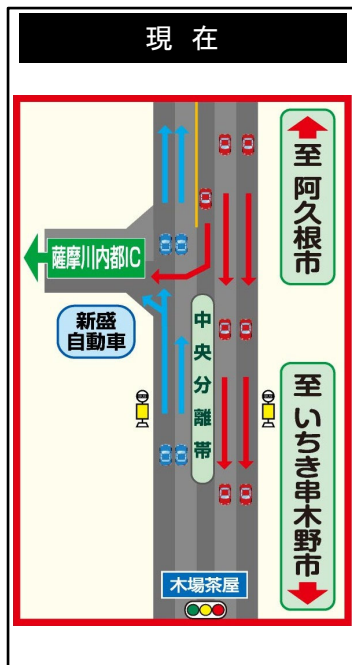
国土交通省 阿久根維持出張所（工事担当）
所長 谷川 勝（たにがわ まさる）
電話：099-216-3128

通行規制(対面通行)のお知らせ

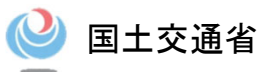
令和8年6月23日(火)～令和9年2月下旬(予定) 終日規制

※平日・休日問わず、終日規制を実施。
天候等により工事完成時期を変更する可能性があります。

国道3号(薩摩川内市都町)の舗装修繕工事に伴い、**対面通行**を実施します。
6月8日(月)～対面通行規制への準備のため、**車線規制**を行います
工事期間中はご利用の皆様にはご不便をお掛けしますが、ご理解とご協力をお願いします。



【お問合せ先】



【昼間】 鹿児島国道事務所 阿久根維持出張所 TEL 099-216-3128

【夜間・休日】 鹿児島国道事務所 TEL 099-216-3111