



国道10号

かごしまきた

# 鹿児島北バイパス



国土交通省 九州地方整備局  
鹿児島国道事務所

# 鹿児島島北バイパス整備

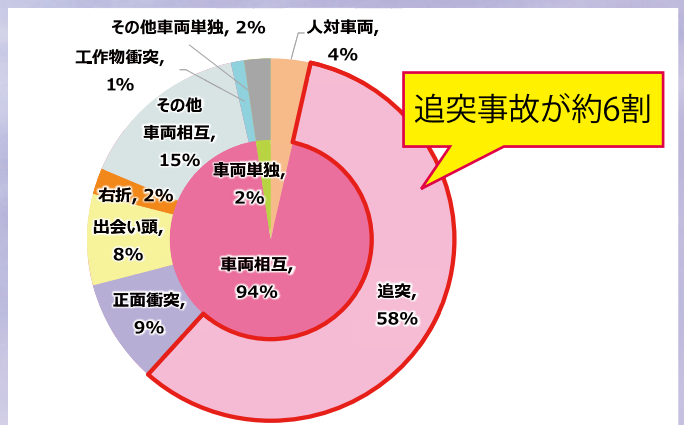
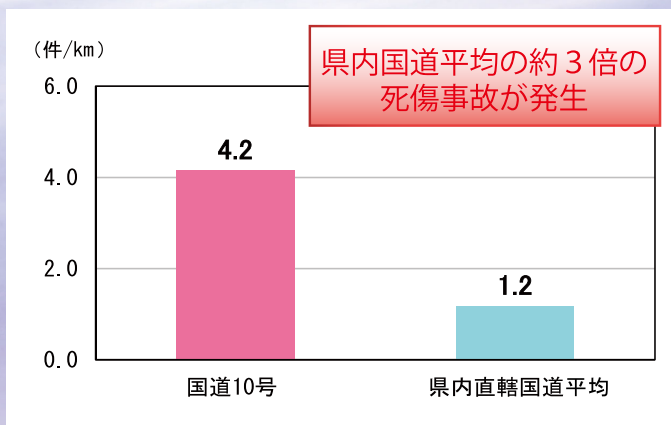
## 円滑 交通混雑の緩和

- 国道10号では、主要渋滞箇所が存在し、朝・夕の通勤時間帯の混雑時に速度低下が発生しています。
- 鹿児島島北バイパスの整備により、並行する現道の利用交通がバイパスに転換することにより交通混雑が緩和され、走行速度の向上など円滑な交通確保が期待されます。



## 安全 交通安全性の向上

- 国道10号では、交通混雑を起因とする追突事故が多く、死傷事故件数は県内国道平均と比べ約3倍発生しています。
- 鹿児島島北バイパスの整備により、並行する現道の利用交通がバイパスに転換することにより交通混雑が緩和され、交通安全の向上が期待されます。



▲国道10号の1kmあたりの死傷事故件数  
※国道10号：鹿児島市吉野町花倉～上本町交差点  
資料：交通事故統合データベース (R2～R5の4年平均)

▲国道10号の事故類型  
※国道10号：鹿児島市吉野町花倉～上本町交差点  
資料：交通事故統合データベース (R2～R5の4年対象)

# により期待される効果

## 物流 物流の効率化の支援

- 国道10号は、鹿児島市と霧島市や始良市の各拠点間の物流を担う重要な路線です。
- 鹿児島北バイパスの整備により、交通混雑が緩和されるとともに、狭幅員箇所やS字クランク箇所などの離合困難な箇所が回避できるため、物流の効率化が期待されます。



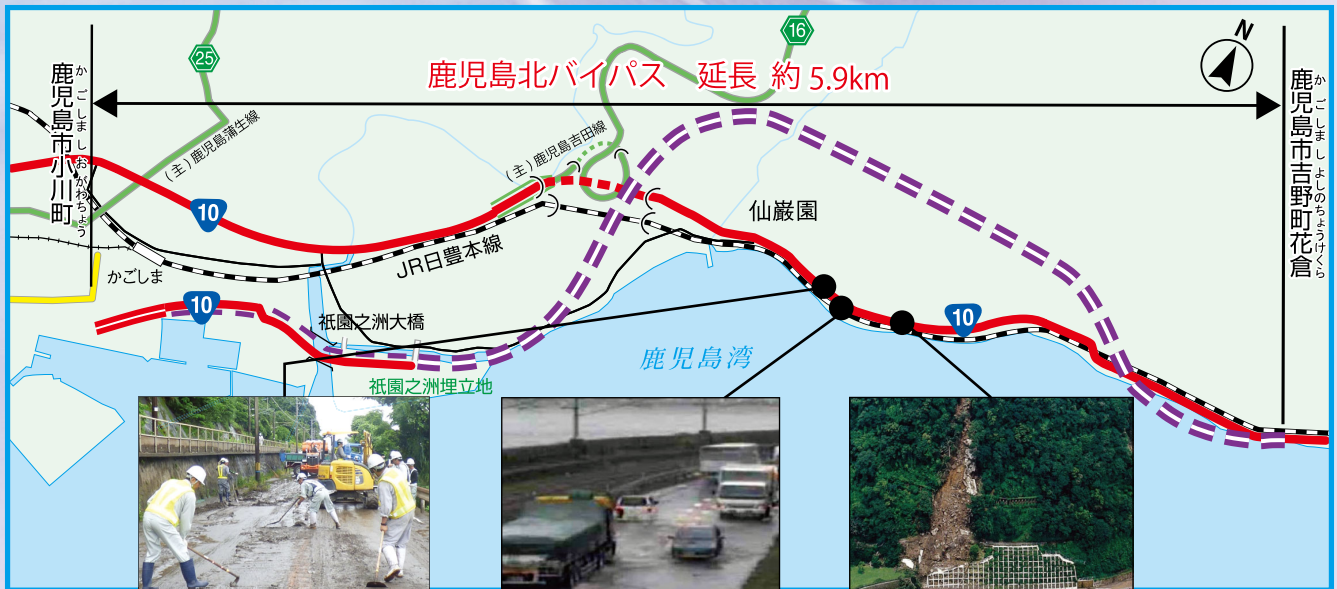
▲狭幅員箇所（大型車の離合困難）【車道幅員=5.7m】



▲S字クランク箇所（大型車の離合困難）

## 防災 代替路の確保

- 鹿児島北バイパスの並行区間は、集中豪雨による道路冠水や土砂災害の発生など、災害発生リスクが高い区間です。
- 鹿児島北バイパスの整備により代替路が確保され、信頼性の高い交通ネットワークの構築が図られます。



▲鹿児島市吉野町付近  
土砂流出状況(R 1.7)



▲鹿児島市吉野町付近  
冠水状況(H24.7.19)



▲鹿児島市吉野町付近  
斜面崩壊状況(H5.8)

# 事業の流れ

都市計画説明会



公聴会・縦覧



都市計画審議会



都市計画決定



都市計画案の作成に向けて沿道のみなさんのご意見を伺います。



都市計画案について、公聴会や縦覧をし、みなさんから意見を頂きます。



みなさんから頂いた意見を踏まえて審議会で協議します。



都市計画案の手続きが終了し、みなさんの意見が反映された計画が決まります。

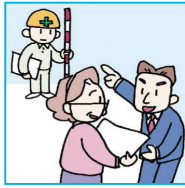
用地測量と用地協議



設計説明会



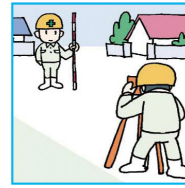
測量・地質調査



用地の測量を行い、補償物件の調査をします。



道路の高さや取り付け道路などについて、みなさんと計画の内容を固めていきます。



測量を行い、設計案を作成します。

調印と登録手続き



工事説明



工事



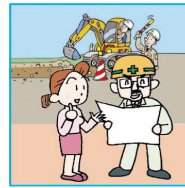
道路の完成



用地買収および補償の内容について、地権者のみなさまと相談します。



工事中にご迷惑をおかけしないように工事の進め方や工事中の交通処理、沿道への影響について説明します。



工事中もみなさんとも使いやすい道路環境について考えていきます。



工事が終了し、みなさんに道路を使っていただけます。

事務所案内（パンフレットについての問い合わせ先）

## 国土交通省 九州地方整備局 鹿児島国道事務所

〒892-0812 鹿児島市浜町2番5号

TEL (099) 216-3111(代表) FAX (099) 216-3861

<http://www.qsr.mlit.go.jp/kakoku/>

E-mail: [qsr-kakoku-keikaku01@mlit.go.jp](mailto:qsr-kakoku-keikaku01@mlit.go.jp)



鹿児島国道事務所  
ホームページ



鹿児島国道事務所  
X



# 事業の概要

## 事業の目的

国道10号は、北九州市を起点として、大分、宮崎を經由し、鹿児島市に至る延長約450kmの東九州を縦断する重要な幹線道路です。

また、鹿児島北バイパスは、鹿児島市吉野町花倉から鹿児島市小川町に至る延長約5.9kmのバイパスです。

鹿児島北バイパスは国道10号の慢性的な交通混雑の緩和を目的として事業を行うものです。

## 事業の経緯

|        |                    |
|--------|--------------------|
| 昭和50年度 | 事業着手               |
| 昭和56年度 | 都市計画決定             |
| 昭和56年度 | 用地買収着手             |
| 平成4年度  | 工事着手               |
| 平成5年度  | 0.9km暫定供用(2/4)     |
| 平成11年度 | 0.3km完成供用(4/4)     |
| 平成26年度 | 鹿児島北バイパスルート検討委員会   |
| 平成27年度 | 都市計画変更(吉野町花倉～祇園之洲) |
| 令和5年度  | 都市計画変更(吉野町花倉)      |

## 道路の構造規格

道路構造：第3種第2級、第4種第1級

設計速度：60km/h

## 区間・計画延長

起 点：鹿児島市吉野町花倉

終 点：鹿児島市小川町

計画延長：約5.9km

## 事業を取り巻く環境

旧集成館機械工場などの世界遺産登録など、事業を取り巻く環境に対応するため、景観に配慮した計画となっています。

