

鹿児島東西道路だより 4月号

若草の緑がまぶしい季節となりましたが、皆様にはお元気でご活躍のこととお喜び申し上げます。
 平素より鹿児島東西道路の工事にご理解とご協力をいただきまして、誠に有難うございます。
 今月は引き続き、中洲通り作業エリアにてシールドマシンの組み立て、並びに、曙陸橋では北側歩道橋の撤去工事を進めて参ります。
 交通規制を伴うなど、皆様にはご迷惑をお掛け致しますが、何卒、引き続き工事へのご理解とご協力を賜りますようお願い申し上げます。

工事に関する問い合わせ先

名称	TEL	担当者
大成・大豊JV 工事作業所	099-298-1499 (FAX 099-298-1492)	常田、橋本
(株)有迫組 工事作業所	099-210-5946 (FAX 099-210-5946)	横山、上籠
国土交通省 鹿児島国道事務所 建設監督官	099-216-3853	藏ヶ崎

鹿児島東西道路に関する問い合わせ先

名称	TEL、URL
国土交通省 鹿児島国道事務所 工務課	099-216-3853(直通) http://www.qsr.mlit.go.jp/kakoku/



← 東西だより(過去号含む)
掲載ホームページはこちら

工事の予定

※ 天候等により施工時期がずれる場合があります。

*** 4月29日(金)～5月8日(日)は休工します。**

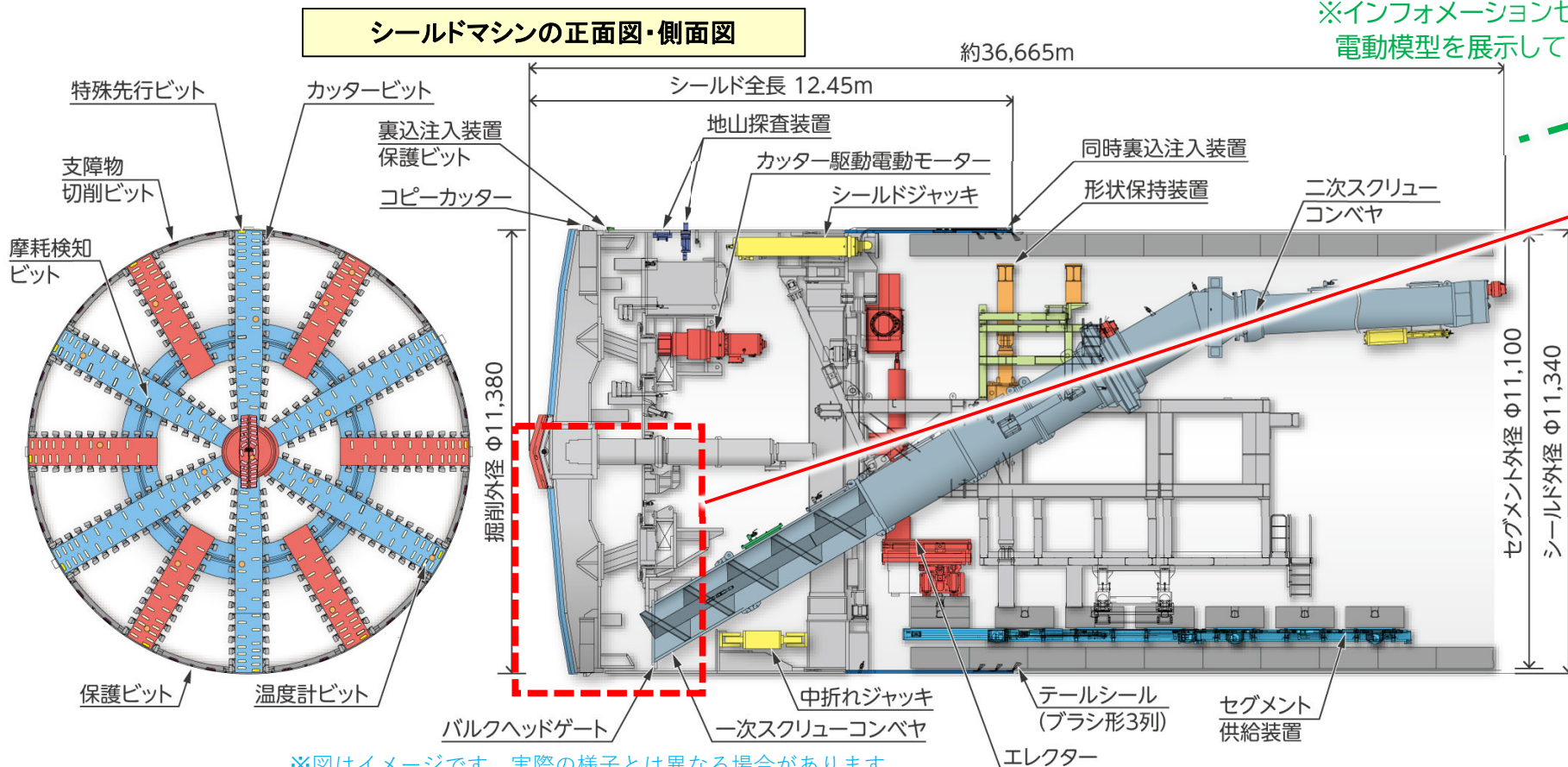
施工業者	施工場所	工種	施工時期	施工時間
大成・大豊JV	中洲通作業エリア	シールドマシンの組み立て(立坑内)	3月16日～2023年5月末頃まで	昼間
(株)有迫組	曙陸橋(北側歩道)	橋脚の撤去	3月21日～5月30日	昼間

※ 曙陸橋北側歩道橋は1月22日から引き続き通行止めを行っています。お手数をおかけしますが、曙陸橋南側歩道等をご利用下さい。

シールドマシンの組み立て状況 【大成・大豊JV】

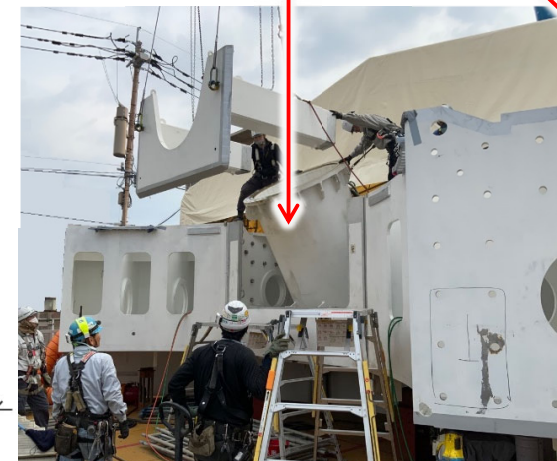
シールドマシンは、地中を掘り進み、同時にトンネル壁面の組み立ても行っていく機械です。
 直径は11.34m(ビル3階と同じ高さ)、総重量は約1400t(桜島フェリー・第二桜島丸1隻=インドゾウ280頭分と同じ重さ)です。

※インフォメーションセンターに1/25サイズの電動模型を展示しています。



※図はイメージです。実際の様子とは異なる場合があります。

現在、組み立てを進めている部分。



地上(移動台車)での組立状況写真



地下(立坑内)での組立状況写真

インフォメーションセンターへも是非お越しください。

開館時間: 平日 9:00～12:00、13:30～16:30

