



鹿児島東西道路だより 2023年10月号

工事に関する問い合わせ先

名称	TEL	担当者
大成・大豊JV 工事作業所	099-298-1499 (FAX 099-298-1492)	常田、橋本
国土交通省 鹿児島国道事務所 建設監督官	099-216-3853	古寺

鹿児島東西道路に関する問い合わせ先

名称	TEL、URL
国土交通省 鹿児島国道事務所 工務課	099-216-3853(直通) https://www.qsr.mlit.go.jp/kakoku/



← 東西だより(過去号含む)
掲載ホームページはこちら

平素より鹿児島東西道路の工事にご理解とご協力をいただきまして、誠に有難うございます。
 今月は、各所にて先月から引き続きの作業を進めて参ります。
 また、次の工程(シールドマシン掘削開始、東雲川調整池の地盤改良、田上側坑口の擁壁構築やのり面補強)に関する工事説明会を、10月14日・15日に開催いたします。説明会の資料につきましては後日、鹿児島国道事務所ホームページに掲載並びにインフォメーションセンターに掲示予定です。
 皆様にはご迷惑をお掛け致しますが、何卒、引き続きご理解とご協力を賜りますようお願い申し上げます。

工事の予定

※ 天候等により施工時期がずれる場合があります。

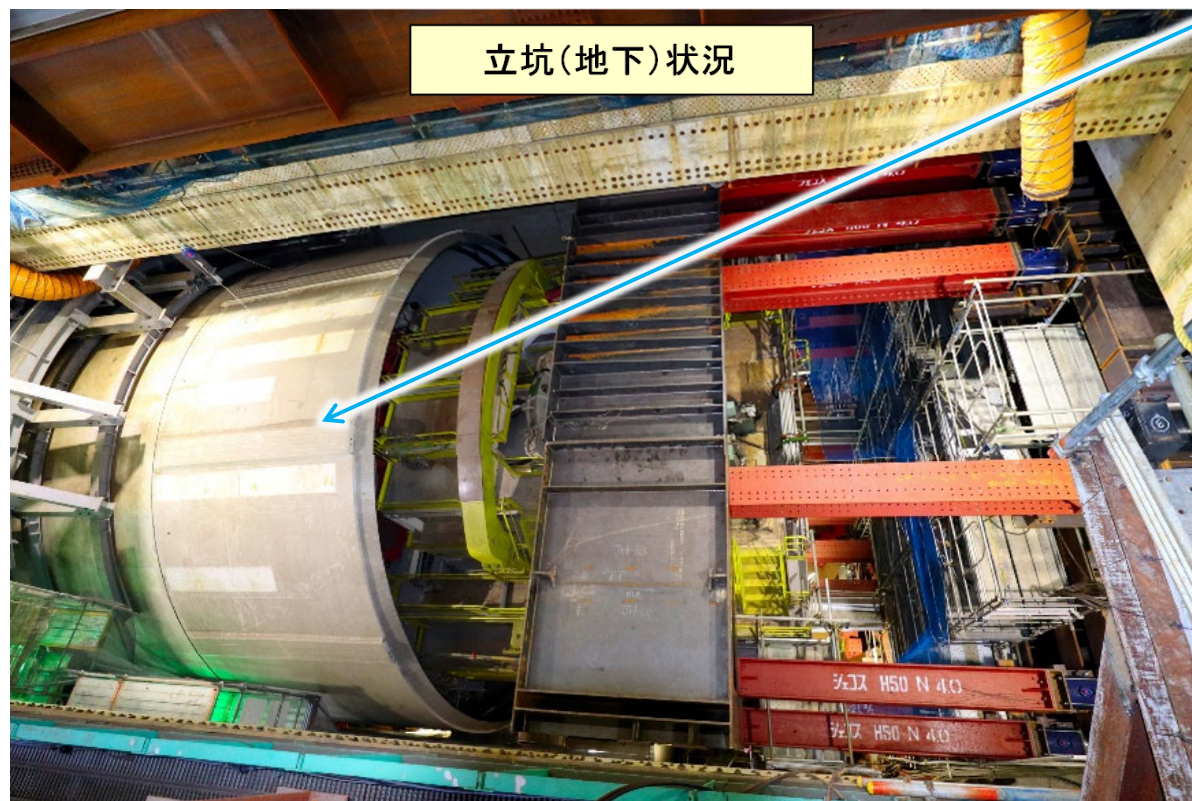
施工場所	工種	施工時期	施工時間
中洲通作業エリア	設備工事(防音ハウス内、地上・地下設備)	3月13日 ~ 10月下旬頃迄	昼間
	シールドマシンの配管・配線他	9月4日 ~ 11月中旬頃迄	昼間、一部夜間
東雲川調整池(武岡)	作業台の組み立て	1月30日 ~ 10月中旬頃迄	昼間
	地盤改良のための削孔	7月31日 ~ 12月末頃迄	昼間
トンネル到達部(田上)	鋼管土留め杭の設置	9月4日 ~ 12月末頃迄	昼間

インフォメーションセンターへお気軽にお越し下さい。

開館時間：平日 9:00~12:00、13:30~16:30



施工状況写真



立坑(地下)状況

シールドマシン

○シールドマシンは、地中を掘り進み、同時にトンネル壁面の組み立ても行っていく機械です。

○鹿児島東西道路の東西トンネル(下り線)(仮称)は、九州の道路トンネルでは初となるシールド工法を採用しており、2019年度より工事に着手しております。

○これまでシールドマシンの組立など掘削に向けた準備を進めてまいりましたが、地域の皆様及び関係者のご協力により、2023年11月より、田上IC側に向かってシールドマシンが発進する見込みとなりました。



東雲川調整池(武岡)

地盤改良のための削孔 作業台組み立て



トンネル到達部(田上)

新トンネルの入口 武岡トンネル 土留め杭設置

鹿児島東西道路だより 【曙陸橋北側 側道エリア】 2023年10月号

工事に関する問い合わせ先

名称	TEL	担当者
九鉄工業(株) 東西道路作業所	099-285-1513 (FAX 099-285-1514)	久保、清
九州旅客鉄道(株) 建設工事事務 土木3	092-626-1205	木野村、津田

鹿児島東西道路に関する問い合わせ先

名称	TEL、URL
国土交通省 鹿児島国道事務所 工務課	099-216-3853(直通) https://www.qsr.mlit.go.jp/kakoku/



← 東西だより(過去号含む)
掲載ホームページはこちら

平素より鹿児島東西道路の工事にご理解とご協力をいただきまして、誠に有難うございます。
JRを跨ぐ曙陸橋北側の歩道橋撤去関連工事につきまして、今月から橋脚基礎杭撤去(昼間作業)を進めて参ります。また資機材の搬入出等で一部夜間に行う作業もございます。
皆様にはご迷惑をお掛け致しますが、何卒、引き続きご理解とご協力を賜りますようお願い申し上げます。

工事の予定

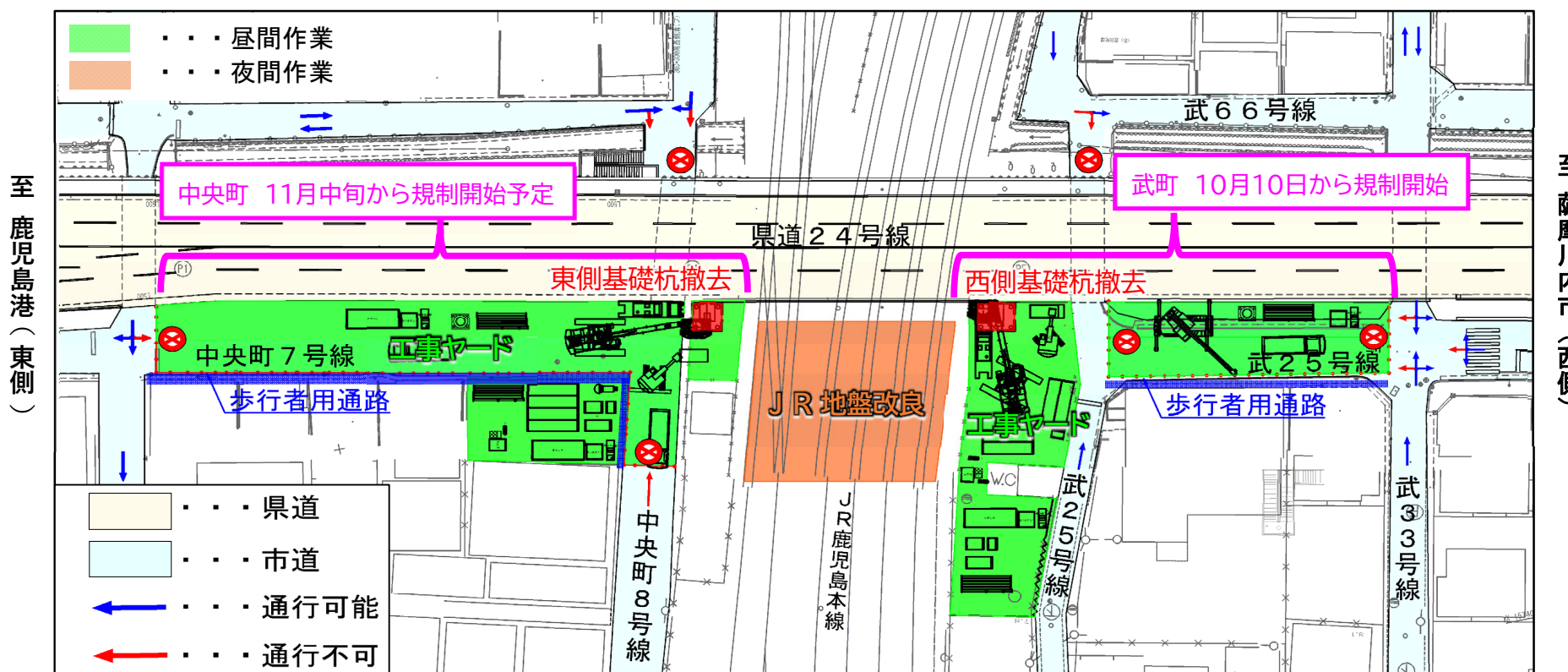
※ 天候等により施工時期がずれる場合があります。

施工場所	工種	施工時期	施工時間
曙陸橋 北側側道エリア	橋脚基礎杭撤去	10月10日 ~ 1月頃迄 ※内8日間程度、夜間に資機材搬入出を行います	昼間
	曙陸橋下のJR地盤改良	11月中旬頃 ~ 3月中旬頃迄	夜間

工事に伴う交通規制について

歩道橋の橋脚基礎杭(下図の赤色箇所)の撤去工事として、昼間は市道を規制(9時~16時)します。
まずは武町側(西側)の杭撤去作業から着手していき、中央町側(東側)の杭撤去作業は11月中旬頃から着手していく予定です。

交通規制の詳細については、下図のとおりです。



施工状況写真



▲配置する杭抜機の参考写真

※杭抜機等の資機材搬入出は22:00~6:00の間に
行います。(8日間程度)

※武町側の曙陸橋下の通り抜けは可能ですが、作業中、
多少お待ちいただく場合があります。

※11月中旬から中央町側の曙陸橋下の通り抜けは、
杭抜機配置のためできなくなります。
迂回のご協力をお願いします。