



鹿児島東西道路だより 2023年11月号

工事に関する問い合わせ先

名称	TEL	担当者
大成・大豊JV 工事作業所	099-298-1499 (FAX 099-298-1492)	常田、橋本
国土交通省 鹿児島国道事務所 建設監督官	099-216-3853	古寺

鹿児島東西道路に関する問い合わせ先

名称	TEL、URL
国土交通省 鹿児島国道事務所 工務課	099-216-3853(直通) https://www.qsr.mlit.go.jp/kakoku/



← 東西だより(過去号含む)
掲載ホームページはこちら

平素より鹿児島東西道路の工事にご理解とご協力をいただきまして、誠に有難うございます。
いよいよシールドマシンが稼働開始いたしましたので、今月は、中洲通りの発進立坑から田上IC側に向かってシールドトンネル掘進を開始する予定です。シールドトンネル掘進開始日が決まりましたら、事前に鹿児島国道事務所公式X(旧Twitter)でお知らせします。
皆様にはご迷惑をお掛け致しますが、何卒、引き続きご理解とご協力を賜りますようお願い申し上げます。

工事の予定

※ 天候等により施工時期がずれる場合があります。

施工場所	工種	施工時期	施工時間
中洲通作業エリア	シールドマシンの配管・配線他	9月4日 ~ 11月中旬頃迄	昼間、一部夜間
	シールドトンネル掘進	11月下旬頃 ~ 2025年5月頃迄	昼・夜
東雲川調整池(武岡)	地盤改良のための削孔	7月31日 ~ 2024年1月下旬頃迄	昼間
トンネル到達部(田上)	鋼管土留め杭の設置	9月4日 ~ 2024年2月上旬頃迄	昼間

インフォメーションセンターへお気軽にお越し下さい。

開館時間：平日 9:00~12:00、13:30~16:30



シールドマシン発進 & 名称決定

2023年11月4日(土)に、中洲通りの防音ハウス内にて、シールドマシン発進式を執り行い、シールドマシンが稼働開始いたしました。
式典では、シールドマシンの発進を祝い、トンネル掘削工事の安全を祈願したほか、シールドマシンの命名なども行いました。
シールドマシン名称は、中洲小学校の児童の皆様からご応募いただいた中から、「シールドん」に決定されました。
「シールド」と「西郷どん」の「どん」を合わせたこの名称を考案された4名の児童には、記念品の贈答が行われました。



式典の様子



施工状況写真



東雲川調整池(武岡)



トンネル到達部(田上)

工事説明会を開催しました

2023年10月14日(土)、15日(日)に、田上小学校、並びに中洲小学校において、今後の工事予定(シールドトンネル掘削、東雲川調整池、田上側立坑口等)について、ご説明させていただきました。
大変お忙しい中、工事説明会に御出席いただき、誠に有難うございました。

当日使用しました工事説明会の資料は、鹿児島国道事務所ホームページ(右のQRコード)や、インフォメーションセンターにてご覧いただくことができます。
説明会の議事概要につきましても、鹿児島国道事務所ホームページに掲載しています。



鹿児島東西道路
工事説明会資料

鹿児島東西道路だより 【曙陸橋北側 側道エリア】 2023年 11月号

平素より鹿児島東西道路の工事にご理解とご協力をいただきまして、誠に有難うございます。
 JRを跨ぐ曙陸橋北側の歩道橋撤去関連工事につきまして、前月に引き続き橋脚基礎杭撤去(昼間作業)を進めて参ります。また11月末頃から曙陸橋下のJR地盤改良(夜間作業)を再開して参ります。
 皆様にはご迷惑をお掛け致しますが、何卒、引き続きご理解とご協力を賜りますようお願い申し上げます。

工事に関する問い合わせ先

名称	TEL	担当者
九鉄工業(株) 東西道路作業所	099-285-1513 (FAX 099-285-1514)	久保、谷
九州旅客鉄道(株) 建設工事部 土木3	092-626-1205	木野村、津田

鹿児島東西道路に関する問い合わせ先

名称	TEL、URL
国土交通省 鹿児島国道事務所 工務課	099-216-3853(直通) https://www.qsr.mlit.go.jp/kakoku/



← 東西だより(過去号含む)
掲載ホームページはこちら

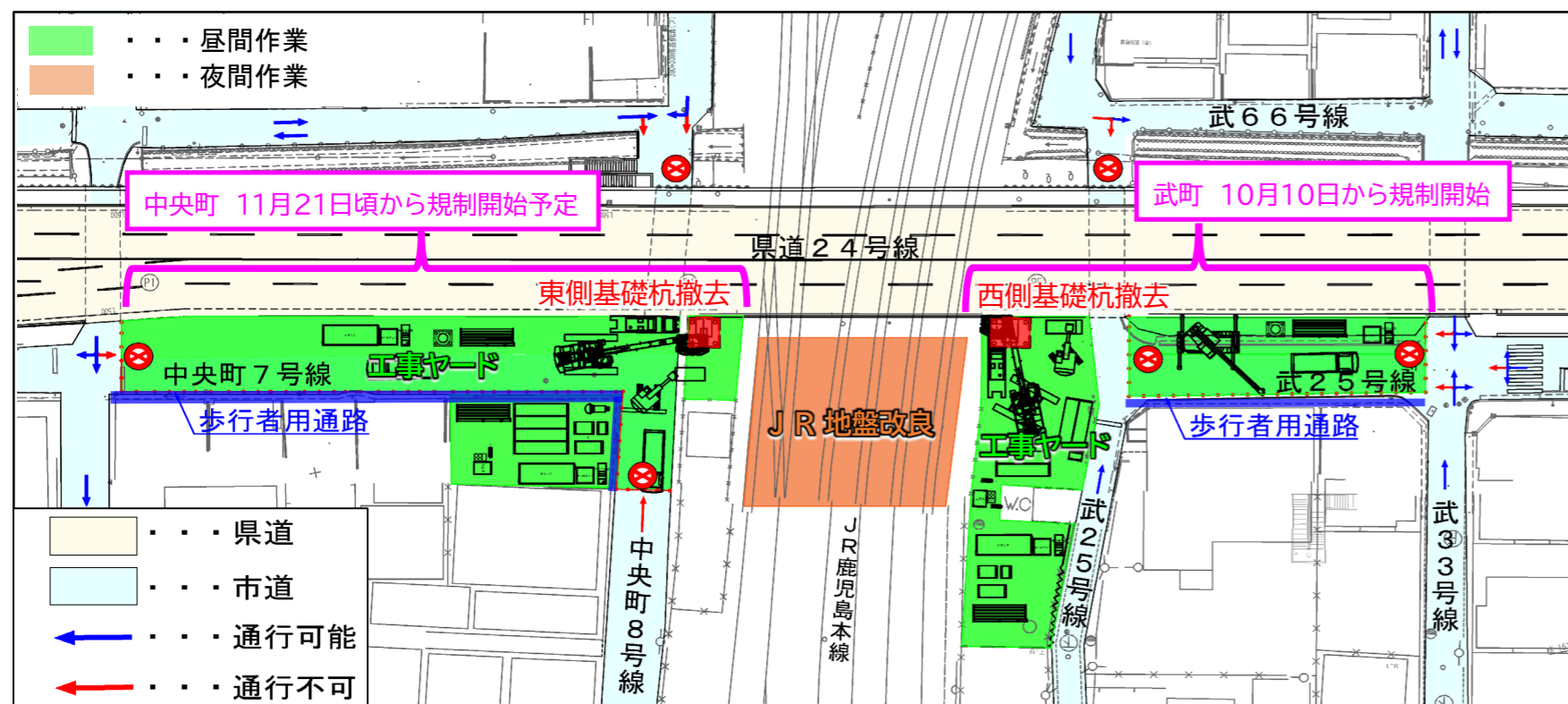
工事の予定

※ 天候等により施工時期がずれる場合があります。

施工場所	工種	施工時期	施工時間
曙陸橋 北側側道エリア	橋脚基礎杭撤去	10月10日 ~ 1月頃迄 ※内8日間程度、夜間に資機材搬入出を行います	昼間
	曙陸橋下のJR地盤改良	11月末頃 ~ 3月中旬頃迄	夜間

工事に伴う交通規制について

歩道橋の橋脚基礎杭(下図の赤色箇所)の撤去工事として、昼間は市道を規制(9時~16時)します。
 現在は武町側(西側)の杭撤去作業を行っており、中央町側(東側)の杭撤去作業は11月21日頃から着手する予定です。
 交通規制の詳細については、下図のとおりです。



施工状況写真



▲杭抜機の写真(西側)

※杭抜機等の資機材搬入出は22時~翌6時の間に
行います。(8日間程度)

※武町側の曙陸橋下の通り抜けは可能ですが、作業中、
多少お待ちいただく場合があります。

※11月21日頃から中央町側の曙陸橋下の通り抜けは、
杭抜機配置のためできなくなります。
迂回のご協力をお願いします。