



# 鹿児島東西道路だより 2024年4月号

【上荒田、上之園、中央、武地区】

工事に関する問い合わせ先

番号	名称	TEL	担当者
①	大成・大豊JV 工事作業所	099-298-1499 (FAX099-298-1492)	常田、橋本
	国土交通省 鹿児島国道事務所 建設監督官	099-216-3853	古寺

鹿児島東西道路に関する問い合わせ先

名称	TEL、URL	東西だより(過去号含む)掲載ページ
国土交通省 鹿児島国道事務所 工務課	099-216-3853(直通) <a href="https://www.qsr.mlit.go.jp/kakoku/">https://www.qsr.mlit.go.jp/kakoku/</a>	

平素より鹿児島東西道路の工事にご理解とご協力をいただきまして、誠に有難うございます。  
 今月は、引き続き、中洲通り地区にてシールドマシンの付属設備の盛替え(組み替えや増設)などを進めてまいります。  
 皆様にはご迷惑をお掛け致しますが、何卒、引き続きご理解とご協力を賜りますようお願い申し上げます。

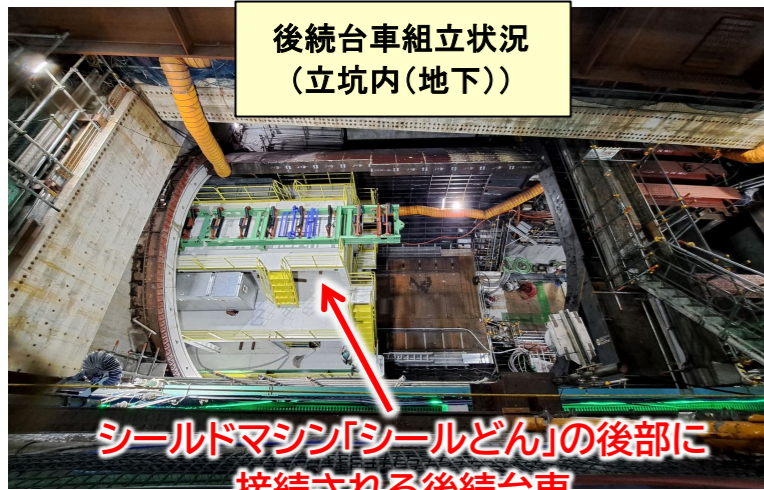
## ①中洲通り地区 【施工:大成・大豊JV】

**工事の予定** 中洲通りから田上側へ向かってトンネルの掘進・構築を進めます。  
 2月～4月は、掘進を一時中断し、主にシールドマシンの付属設備の盛替え等を行います。

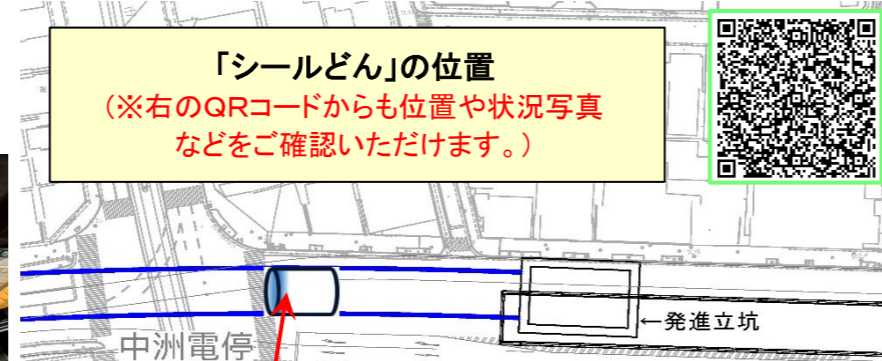
施工場所	工種	施工時期	施工時間
中洲通り地区	シールドトンネル掘進	2023年11月27日～ 2025年5月頃迄	昼間:8時～17時 ※ダンプ車運行:9時～19時 夜間:20時～翌5時

※ 天候等により施工時期がずれる場合があります。

### 施工状況写真

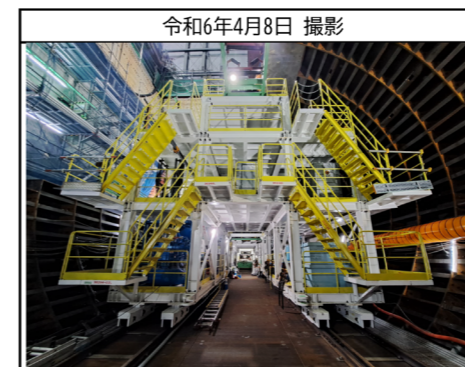
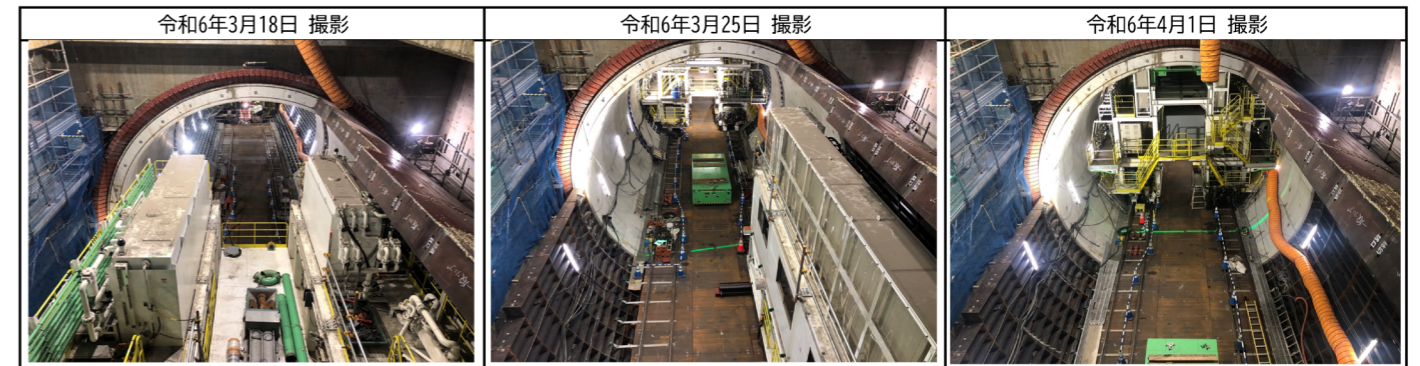
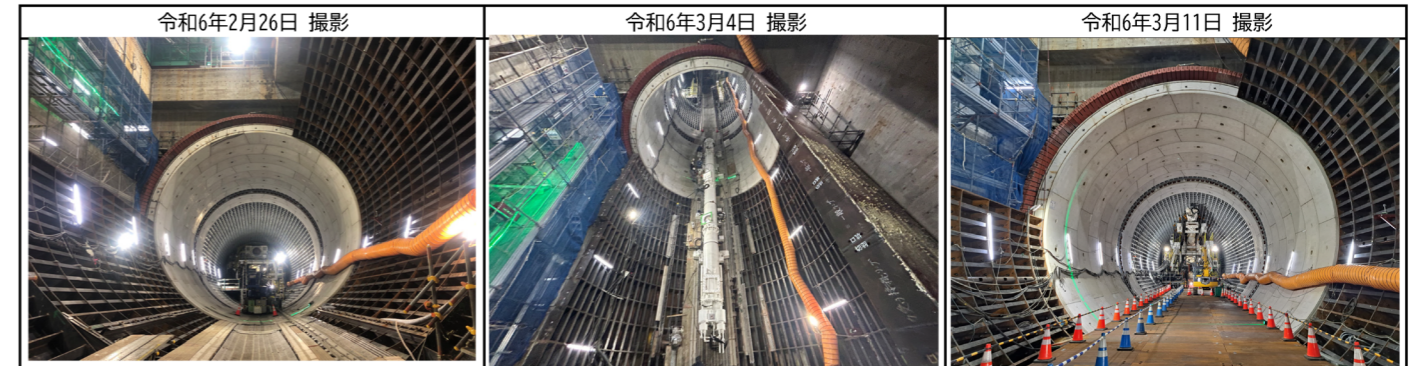
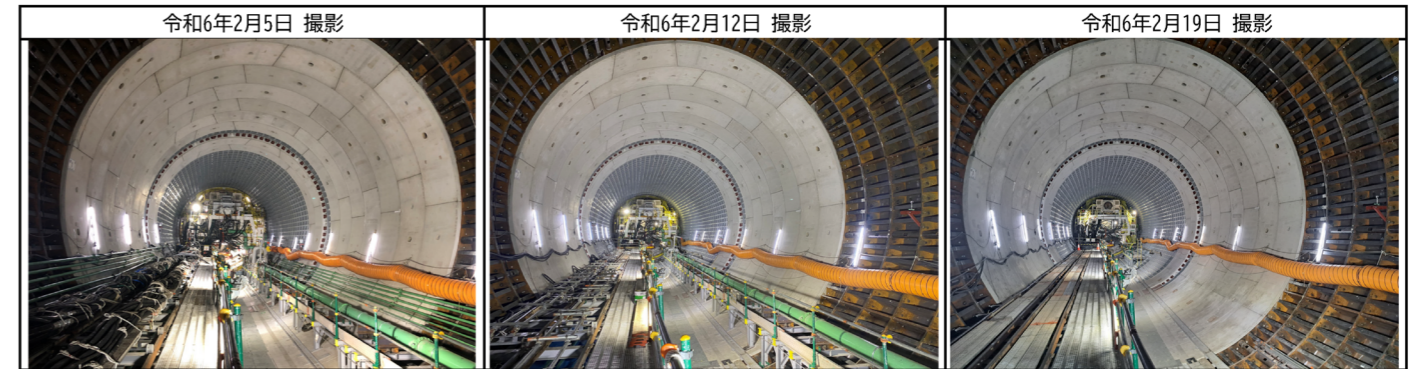


「シールドん」の位置  
(※右のQRコードからも位置や状況写真  
などをご確認いただけます。)



立坑から53mの位置にいます。  
 4月まで「シールドん」はここにいます

インフォメーションセンターへお気軽にお越し下さい。  
 開館時間: 平日 9:00～12:00、13:30～16:30



シールドマシン付属施設の盛替え状況  
 (令和6年2月5日～令和6年4月8日)





# 鹿児島東西道路だより 2024年4月号

## 【武岡、田上地区】

平素より鹿児島東西道路の工事にご理解とご協力をいただきまして、誠に有難うございます。  
 今月は引き続き、武岡地区の東雲川調整池では地盤改良を、田上地区のトンネル到達部では鋼管土留め杭の設置ならびに既設構造物(擁壁)の撤去を進めてまいります。  
 皆様にはご迷惑をお掛け致しますが、何卒、引き続きご理解とご協力を賜りますようお願い申し上げます。

工事に関する問い合わせ先

番号	名称	TEL	担当者
②③	大成・大豊JV 工事作業所	099-298-1499 (FAX099-298-1492)	常田、橋本
	国土交通省 鹿児島国道事務所 建設監督官	099-216-3853	古寺

鹿児島東西道路に関する問い合わせ先

名称	TEL、URL	東西だより(過去号含む)掲載ページ
国土交通省 鹿児島国道事務所 工務課	099-216-3853(直通) <a href="https://www.qsr.mlit.go.jp/kakoku/">https://www.qsr.mlit.go.jp/kakoku/</a>	

### ②東雲川調整池(武岡地区)【施工:大成・大豊JV】

**工事の予定**

調整池の地中に改良材を噴射して地盤改良を行います。  
 2月下旬より西側の施工を行っています。

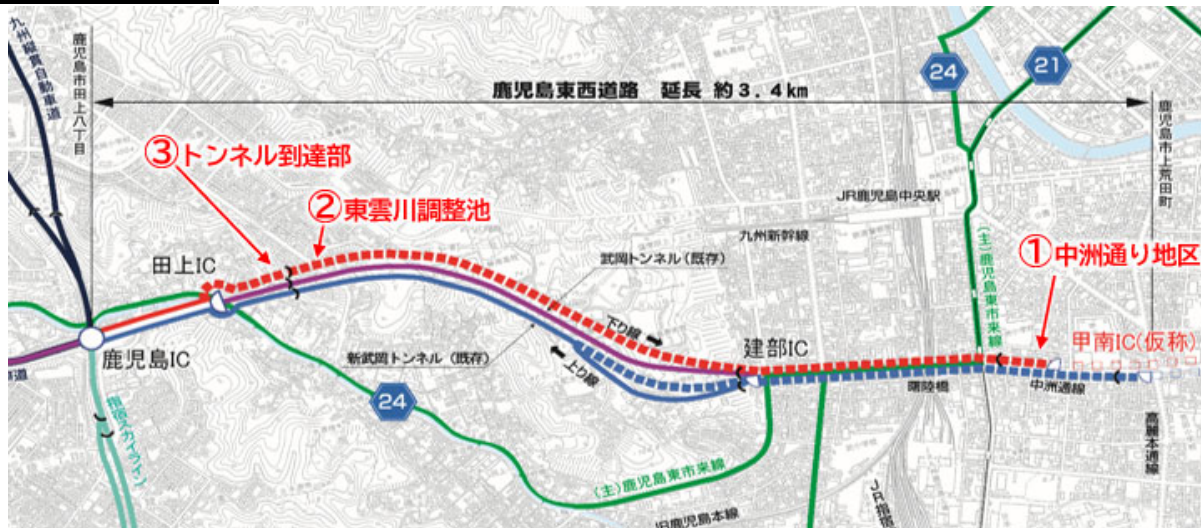
施工場所	工種	施工時期	施工時間
東雲川調整池 (武岡地区)	地盤改良	2023年12月4日 ~ 7月中旬頃迄 ※作業時は市道武岡団地中央線の 車線規制(9時~16時)	昼間

※ 天候等により施工時期がずれる場合があります。

**施工状況写真**



**工事場所**



### ③トンネル到達部(田上地区)【施工:大成・大豊JV】

**工事の予定**

新しいトンネル入口部の構築に向けて、鋼管土留め杭の設置や既設構造物撤去を行います。

施工場所	工種	施工時期	施工時間
トンネル到達部 (田上地区)	鋼管土留め杭の設置	2023年9月4日 ~ 5月中旬頃迄 ※夜間作業時は国道3号の車線規制(22時~翌5時)	昼間、 一部夜間
	既設構造物の撤去 (トンネル面壁、擁壁)	1月10日 ~ 5月末頃迄 ※夜間作業時は国道3号の車線規制(22時~翌5時)	昼間、 一部夜間

※ 天候等により施工時期がずれる場合があります。

**施工状況写真**



既設構造物撤去状況