

鹿児島県
鹿兒島東西道路が

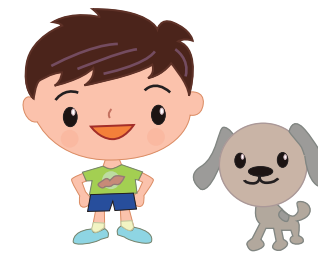
よく
わかる



国土交通省
九州地方整備局

鹿児島国道事務所

なぜ、ここに、道路をつくるの？ どうなるの？



！ 多くの車で 混雑しているよ

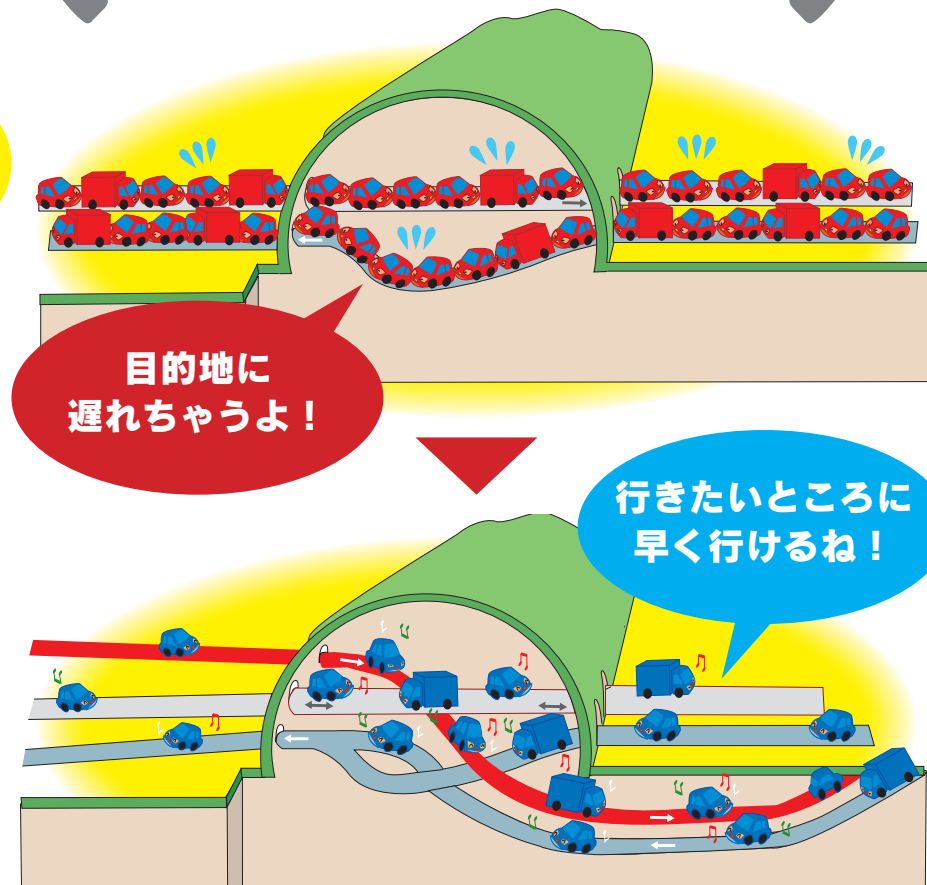
大きな3つの道路の終点である鹿児島ICから鹿児島市街地をむすぶ道路で、たくさんの自動車が行き来しています。鹿児島の発展とともに交通量も増え続け、現在では一日に4万台近い車が通り、混雑が起きています。

！ どうしてここに作るの？

シラス台地で囲まれた地形や避ける必要がある住宅地などにより、道路をつくることのできる場所は限られてきます。たくさんの調査と検討をくり返し、環境への影響やつくる費用などの面で最適なこのルートに決定しました。

！ 良いことがあるよ

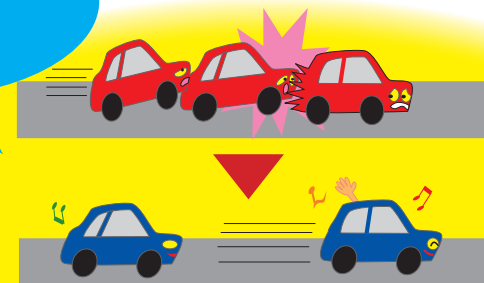
鹿児島東西道路ができると、道路が増えてスムーズに走れるようになるため目的地に早く行くことができます。また、余裕を持って走れることで混雑による事故が減り、より安全に走行することができるようになります。



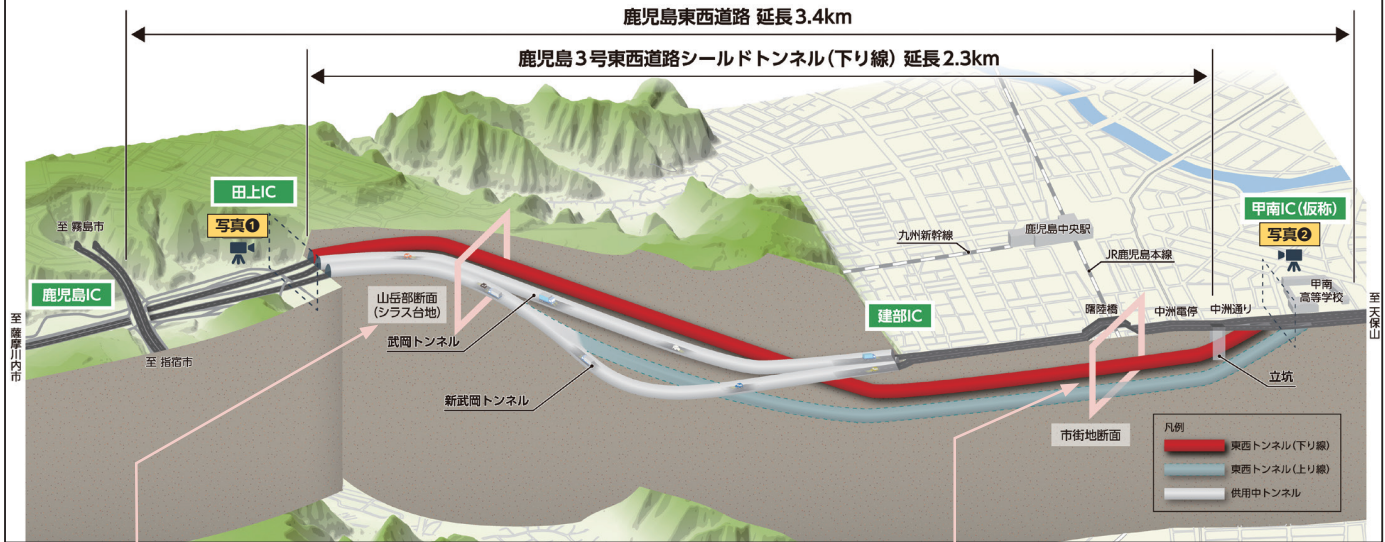
景観（桜島の風景など）や騒音、降った火山灰に対する影響などにも気をつけています。



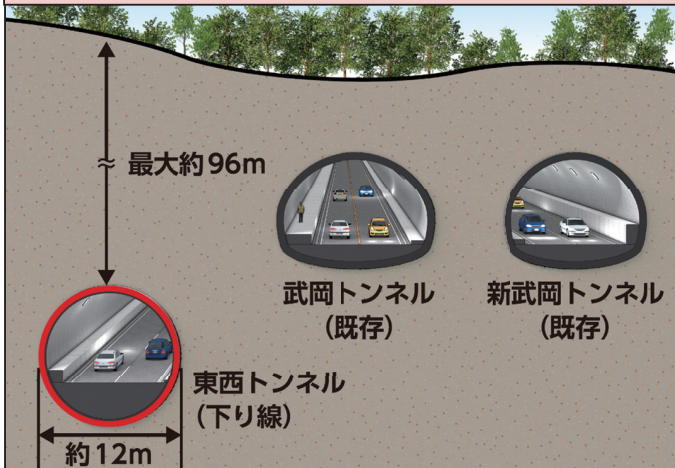
事故も減って
安心安全♪



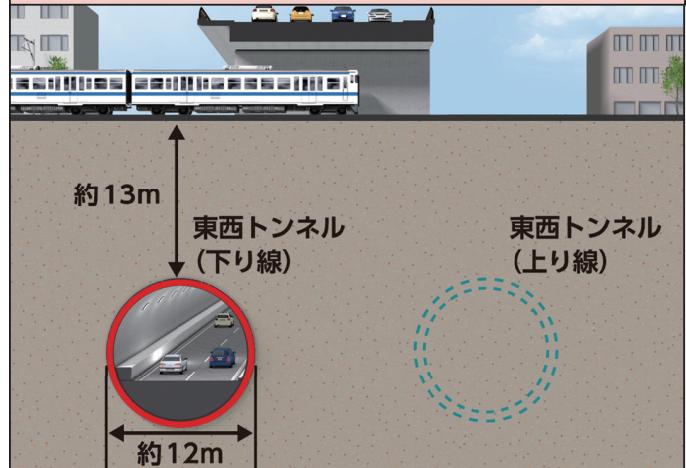
鹿児島東西道路路線図



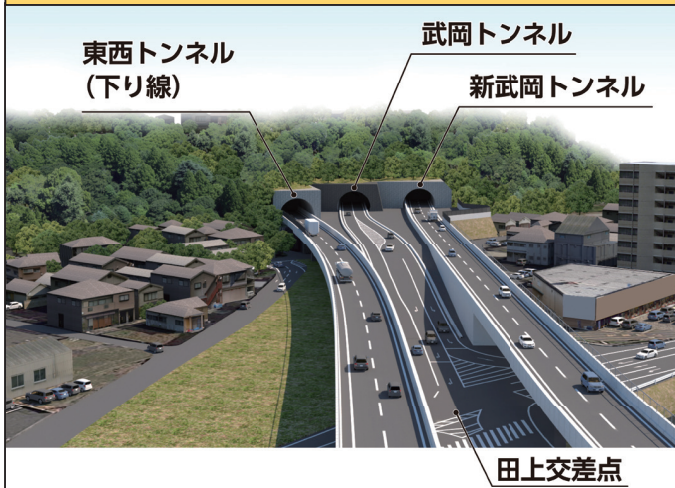
山岳部断面図 (シラス台地)



市街地断面図



田上IC付近の完成イメージ (写真①)



甲南(仮称)IC付近の完成イメージ (写真②)



※イメージ図のため、実際とは異なる場合があります。

お問合せ先



国土交通省 九州地方整備局
鹿児島国道事務所

〒892-0812 鹿児島市浜町2盤5号
TEL (099) 216-3111 FAX (099) 216-3861
Web <http://www.qsr.mlit.go.jp/kakoku/>
E-mail qsr-kakoku-keikaku01@mlit.go.jp

