

(2) 流況

嘉瀬川における流量観測地点及び発電所位置を図 2.1.2.1-2 に示す。嘉瀬川には、  
 図 2.1.2.1-2 に示す発電所があり、発電導水による取排水が繰り返されている。流量  
 観測地点における昭和 48 年～平成 14 年の期間の流量は表 2.1.2.1-2 に、月平均流量  
 は表 2.1.2.1-3 にそれぞれ示すとおりである。

表 2.1.2.1-2 嘉瀬川（川上地点）の流況

単位:m<sup>3</sup>/s

地点 \ 流況	最大 流量	豊水 流量	平水 流量	低水 流量	渇水 流量	最小 流量	年平均 流量
川上	321.49	17.24	9.86	6.59	4.56	1.78	14.18

注)1. 最大流量及び最小流量は、昭和 48 年～平成 14 年における日流量の最大値及び最小値である。その他の数値は各年値の平均値を示す。

2. 豊水:1 年のうち 95 日はこの流量を下回らない流量

平水:1 年のうち 185 日はこの流量を下回らない流量

低水:1 年のうち 275 日はこの流量を下回らない流量

渇水:1 年のうち 355 日はこの流量を下回らない流量

平均:日平均流量の総計を当該累加日数で割った流量

資料:流量年表 昭和 48 年～平成 14 年(社団法人 日本河川協会)をもとに作成

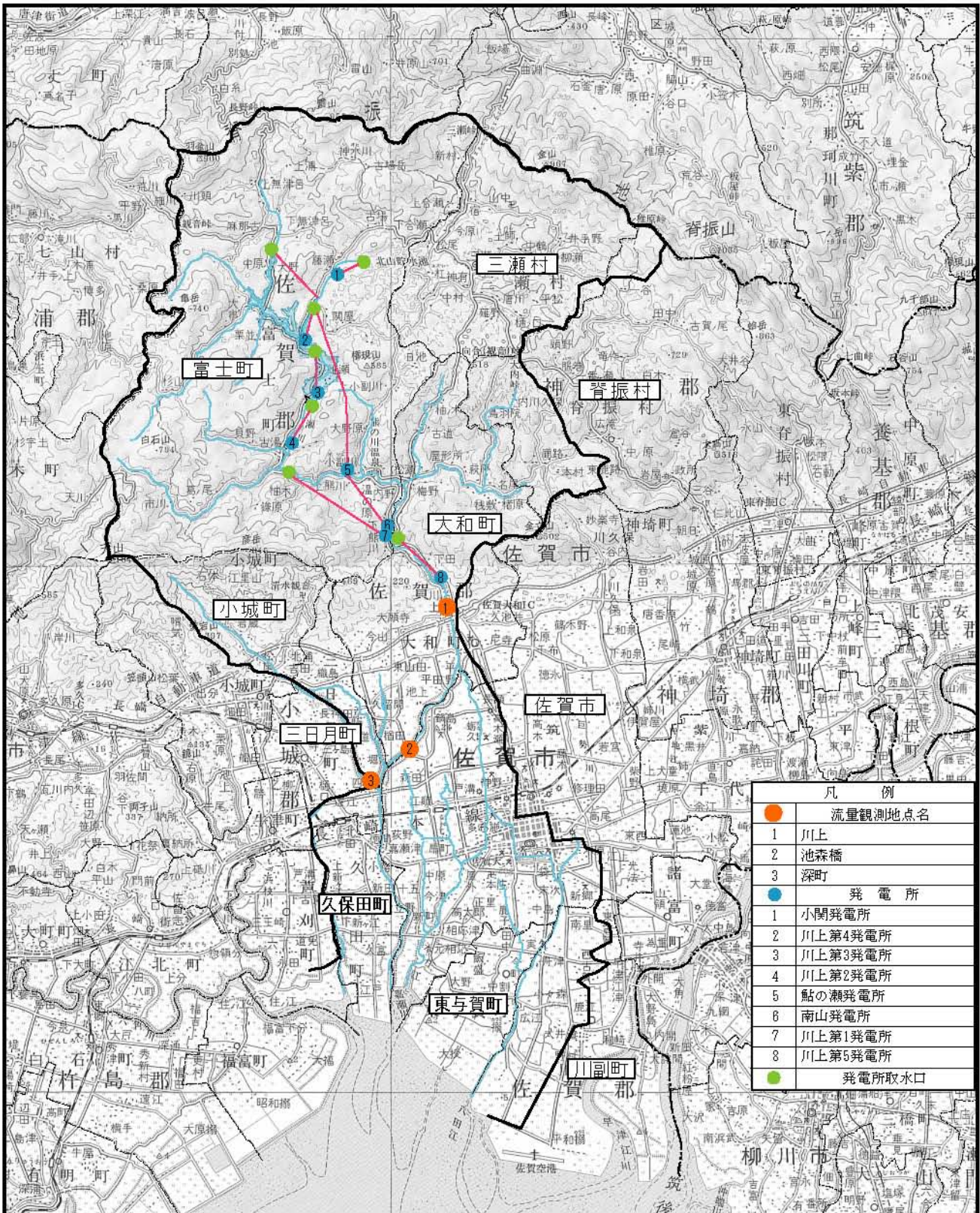
表 2.1.2.1-3 嘉瀬川（川上地点）の月別平均流量

単位:m<sup>3</sup>/s

地点 \ 月	1月	2月	3月	4月	5月	6月	7月	8月	9月	10月	11月	12月
川上	6.91	6.88	8.35	10.09	12.06	22.05	29.67	23.78	22.27	12.45	8.11	7.49

注)数値は、昭和 48 年～平成 14 年における月ごとの各年値の平均値を示す。

資料:流量年表 昭和 48 年～平成 14 年(社団法人 日本河川協会)をもとに作成



凡例	
●	流量観測地点名
1	川上
2	池森橋
3	深町
●	発電所
1	小関発電所
2	川上第4発電所
3	川上第3発電所
4	川上第2発電所
5	鮎の瀬発電所
6	南山発電所
7	川上第1発電所
8	川上第5発電所
●	発電所取水口

凡例	
	ダム堤体
	貯水予定区域
	自然的状況の調査範囲
	県界
	市町村界

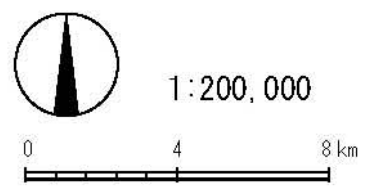


図2.1.2.1-2  
流量観測地点及び発電所位置