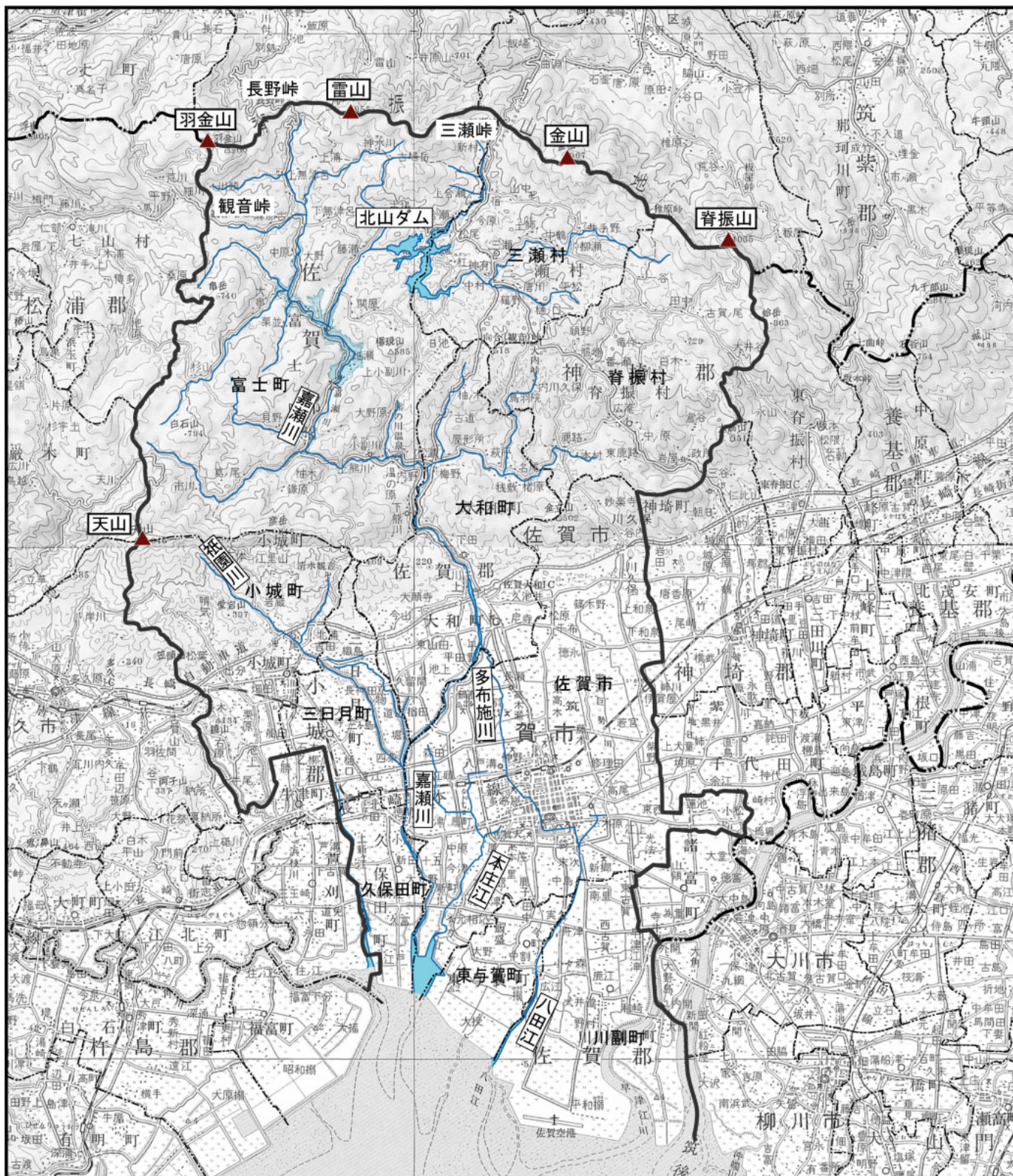


2.2 地域の社会的状況

地域の社会的状況について、以下に示す 8 つの項目について整理した。

- ・人口及び産業の状況
- ・土地利用の状況
- ・河川及び湖沼並びに地下水の利用の状況
- ・交通の状況
- ・学校、病院その他の環境の保全についての配慮が特に必要な施設の配置の状況
- ・下水道の整備の状況
- ・環境の保全を目的として法令等により指定された地域その他の対象及び当該対象に係る規制の内容
- ・その他の事項

調査の対象とした範囲(以下「社会的状況の調査範囲」という。)は、自然的状況の調査範囲を含む市町村とし、図 2.2-1 に示す佐賀市、川副町、東与賀町、久保田町、大和町、富士町、小城町、三日月町、脊振村及び三瀬村の 10 市町村とした。ただし、その他の事項のうち、産業廃棄物の最終処分場及び再資源化施設の状況については、図 2.2-1 とは異なる範囲とし、図 2.2.8-1 に示す範囲を設定した。



凡例

- : ダム堤体
- : 貯水予定区域
- : 社会的状況の調査範囲
- : 県界
- : 市町村界
- : 河川・湖沼



1 : 200, 000



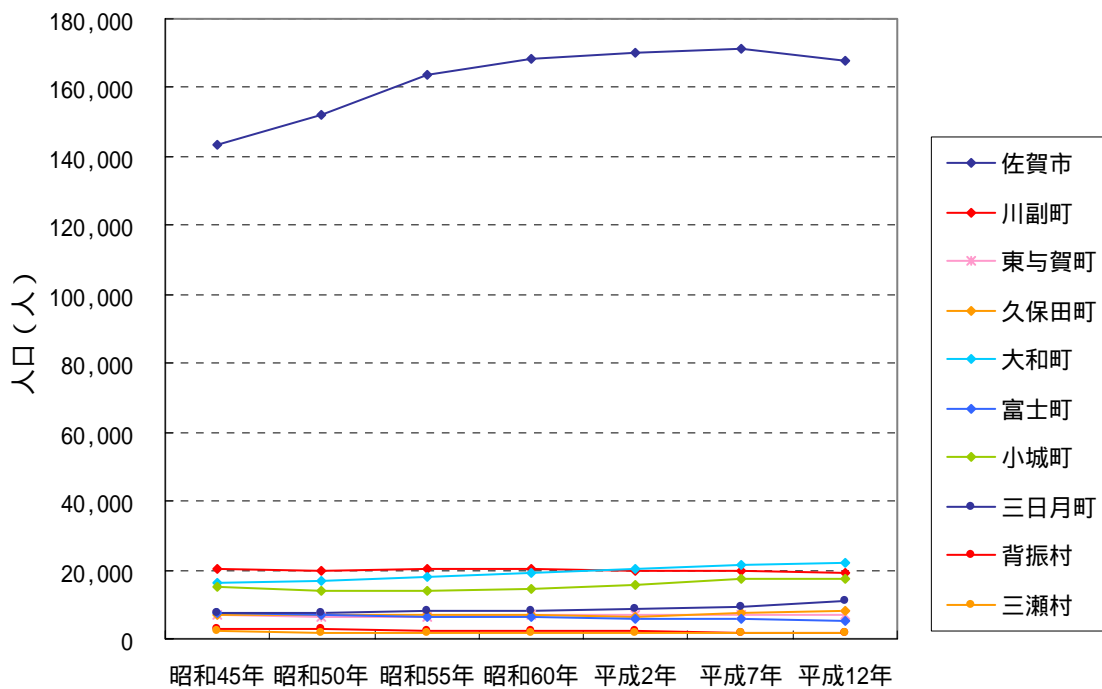
図2.2-1
社会的状況の調査範囲

2.2.1 人口及び産業の状況

(1) 人口

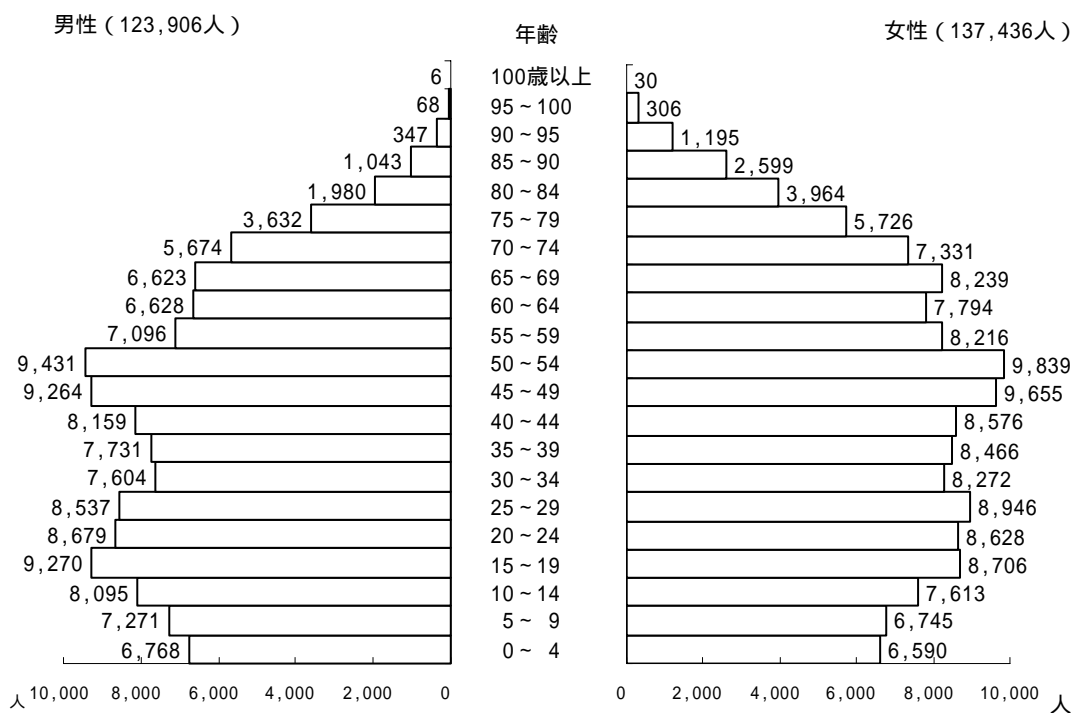
社会的状況の調査範囲における人口の推移は、図 2.2.1-1 に示すとおりである。最も人口が多い佐賀市においては、平成 7 年まで増加傾向にあったのに対し、平成 12 年にかけて減少傾向に転じている。その他の市町村においても、増減傾向に変動はあるものの、昭和 45 年と平成 12 年の人口を比較すると、佐賀市周辺に位置する東与賀町、久保田町、大和町、小城町及び三日月町は増加傾向にあり、川副町と山間部に位置する富士町、脊振村及び三瀬村は減少傾向にある。

また、10 市町村における平成 12 年の年齢階層別の人口は、図 2.2.1-2 に示すとおりであり、概ねつりがね型の人口構成を示している。



資料：国勢調査(総務庁統計局 昭和 45 年～平成 12 年)をもとに作成

図 2.2.1-1 人口の推移



資料:平成 12 年国勢調査 第 1 次基本集計結果 佐賀県(総務省統計局ホームページ
<http://www.stat.go.jp/data/kokusei/2000/kihon1/41/index.htm>)
 をもとに作成

図 2.2.1-2 年齢階層別人口(平成 12 年)

(2) 産業

社会的状況の調査範囲における平成 12 年の産業別人口構成(15 歳以上)を表 2.2.1-1 に示す。

産業別就業者数の状況は、いずれも第 3 次産業の割合が最も高くなっている。

表 2.2.1-1 産業別人口構成(1/3)

市町村名		佐賀市		川副町		東与賀町		久保田町	
産業(大分類)		従業者数 (人)	割合 (%)	従業者数 (人)	割合 (%)	従業者数 (人)	割合 (%)	従業者数 (人)	割合 (%)
総数		79,750	100.0	9,632	100.0	3,761	100.0	3,932	100.0
第 1 次産業	農業	2,606	3.3	1,466	15.2	540	14.4	457	11.6
	林業	23	0.1	-	0.0	-	0.0	1	0.1
	漁業	169	0.2	1,195	12.4	270	7.2	126	3.2
	小計	2,798	3.5	2,661	27.6	810	21.5	584	14.9
第 2 次産業	鉱業	20	0.1	1	0.01	-	0.0	2	0.1
	建設業	7,301	9.2	1,003	10.4	490	13.0	445	11.3
	製造業	8,701	10.9	1,164	12.1	402	10.7	542	13.8
	小計	16,022	20.1	2,168	22.5	892	23.7	989	25.2
第 3 次産業	電気・ガス 熱供給・水道業	603	0.8	34	0.4	10	0.3	25	0.6
	運輸・通信	4,081	5.1	337	3.5	157	4.2	196	5.0
	卸売・小売業 飲食店	21,948	27.5	1,853	19.2	768	20.4	838	21.3
	金融・保険業	3,240	4.1	175	1.8	94	2.5	117	3.0
	不動産業	696	0.9	30	0.3	14	0.4	8	0.2
	サービス業	26,170	32.8	1,964	20.4	848	22.5	996	25.3
	公務	3,917	4.9	335	3.5	166	4.4	177	4.5
	小計	60,655	76.1	4,728	49.1	2,057	54.7	2,357	59.9
分類不能の産業		275	0.3	75	0.8	2	0.1	2	0.1

出典:佐賀県統計年鑑 平成 14 年版(佐賀県企画部統計課 平成 15 年 3 月)

表 2.2.1-1 産業別人口構成(2/3)

市町村名		大和町		富士町		小城町		三日月町	
産業(大分類)		従業者数 (人)	割合 (%)	従業者数 (人)	割合 (%)	従業者数 (人)	割合 (%)	従業者数 (人)	割合 (%)
総数		10,794	100.0	2,591	100.0	8,539	100.0	5,339	100.0
第1次産業	農業	1,078	10.0	682	26.3	802	9.4	585	11.0
	林業	6	0.1	18	0.7	9	0.1	1	0.1
	漁業	1	0.01	-	0.0	3	0.1	1	0.1
	小計	1,085	10.1	700	27.0	814	0.2	587	11.0
第2次産業	鉱業	5	0.1	7	0.3	17	12.2	2	0.0
	建設業	1,259	11.7	378	14.6	1,040	13.1	705	13.2
	製造業	1,312	12.2	211	8.1	1,119	25.5	772	14.5
	小計	2,576	23.9	596	23.0	2,176	25.5	1,479	27.7
第3次産業	電気・ガス 熱供給・水道業	105	1.0	7	0.3	30	0.4	29	0.5
	運輸・通信	544	5.0	83	3.2	446	5.2	247	4.6
	卸売・小売業 飲食店	2,179	20.2	262	10.1	1,868	21.9	1,070	20.0
	金融・保険業	293	2.7	25	1.0	205	2.4	123	2.3
	不動産業	36	0.3	4	0.2	27	0.3	11	0.2
	サービス業	3,414	31.6	774	29.9	2,514	29.4	1,493	28.0
	公務	559	5.2	136	5.2	435	5.1	244	4.6
	小計	7,130	66.1	1,291	49.8	5,525	64.7	3,217	60.3
分類不能の産業		3	0.1	4	0.2	24	0.3	56	1.0

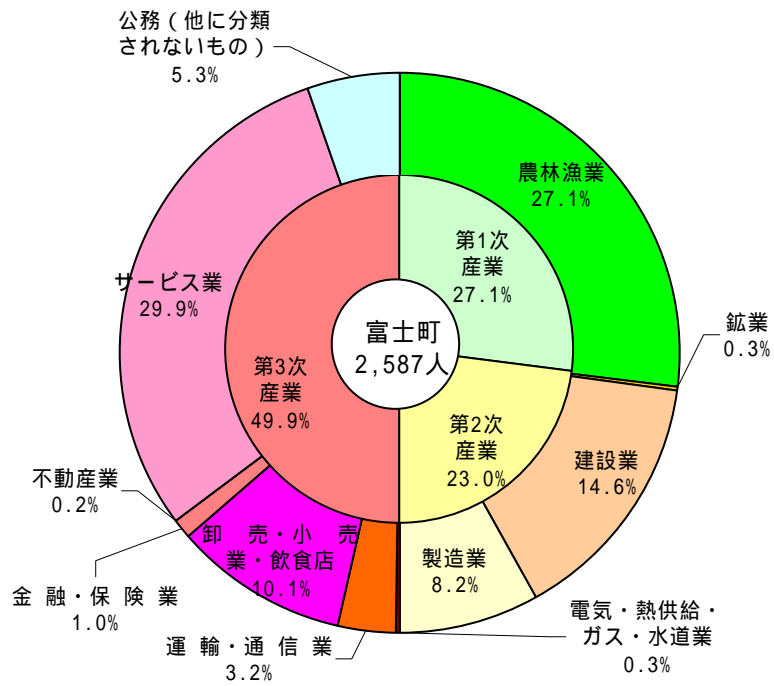
出典:佐賀県統計年鑑 平成 14 年版(佐賀県企画部統計課 平成 15 年 3 月)

表 2.2.1-1 産業別人口構成(3/3)

市町村名		脊振村		三瀬村	
産業(大分類)		従業者数 (人)	割合 (%)	従業者数 (人)	割合 (%)
総数		1,039	100.0	917	100.0
第1次産業	農業	290	27.9	181	19.7
	林業	21	2.0	6	0.7
	漁業	-	0.0	4	0.4
	小計	311	29.9	191	20.8
第2次産業	鉱業	-	0.0	-	0.0
	建設業	94	9.0	112	12.2
	製造業	147	14.1	86	9.4
	小計	241	23.2	198	21.6
第3次産業	電気・ガス・熱供給・水道業	1	0.1	-	0.0
	運輸・通信	35	3.4	37	4.0
	卸売・小売業・飲食店	104	10.0	165	18.0
	金融・保険業	7	0.7	10	1.1
	不動産業	-	0.0	2	0.2
	サービス業	221	21.3	248	27.0
	公務	118	11.4	66	7.2
	小計	486	46.8	528	57.6
分類不能の産業		1	0.1	-	0.0

出典:佐賀県統計年鑑 平成 14 年版(佐賀県企画部統計課 平成 15 年 3 月)

また、対象事業実施区域にあたる富士町における産業別人口の構成を図 2.2.1-3 に示す。第 3 次産業の占める割合が最も高く約 50%となっており、産業内識別をみるとサービス業が約 30%と最も高くなっている。



注)分類不能の産業を除く。

資料:佐賀県統計年鑑 平成 14 年版(佐賀県企画部統計課平成 15 年 3 月)をもとに作成

図 2.2.1-3 産業別人口の構成(富士町)