

資料:高齢者の施設 (佐賀県厚生部ホームページ <http://www.pref.saga.jp/fukushihoken/fukusi/sisetu-tokurou.htm>)
九州道路地図 (昭文社 平成14年1月) をもとに作成

凡例

- : ダム堤体
- : 貯水予定区域
- : 社会的状況の調査範囲
- : 県界
- : 市町村界
- : 社会福祉施設



1:200,000

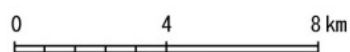
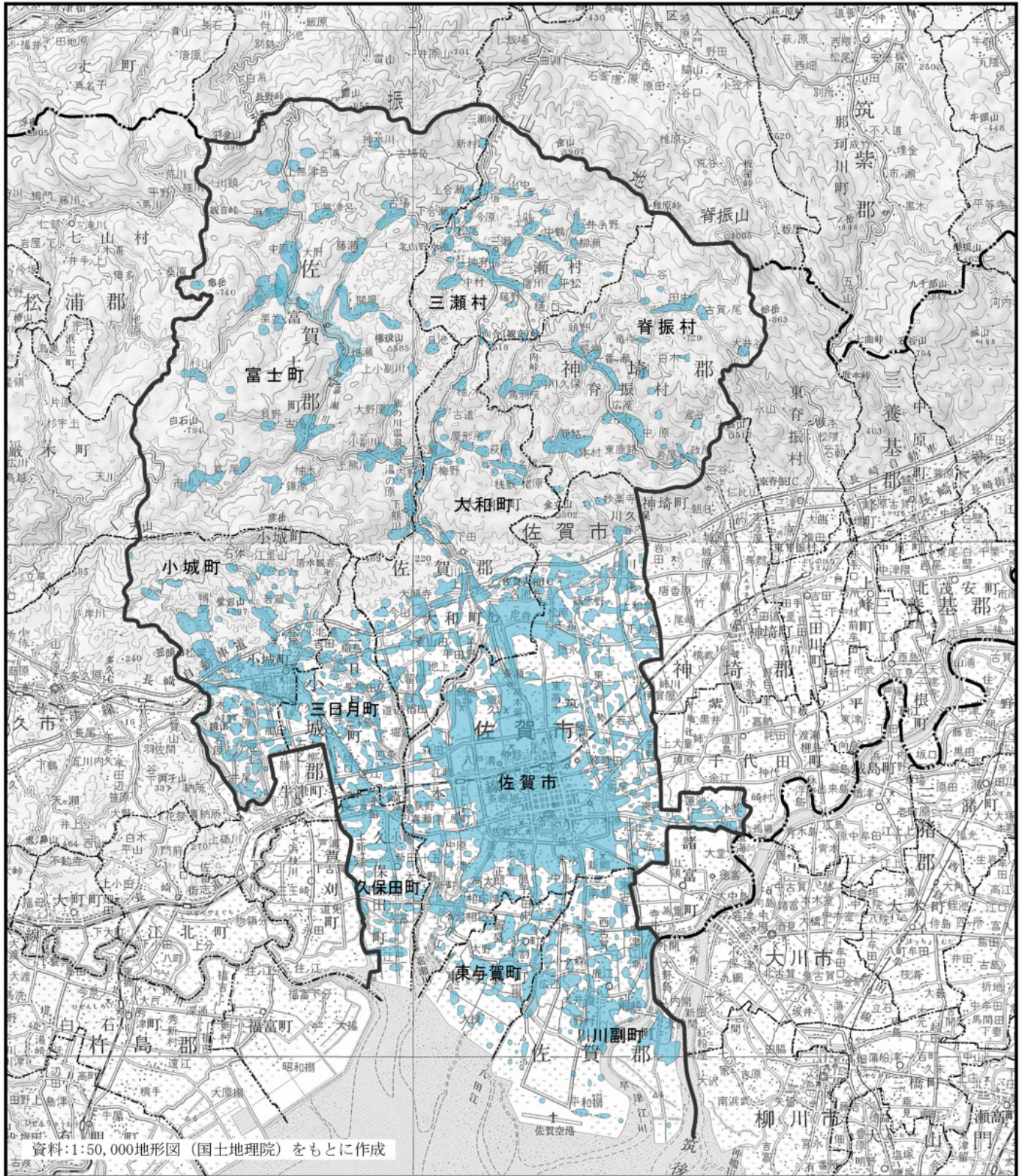


図2.2.5-3
環境の保全についての配慮が特に
必要な施設 (社会福祉施設)
の配置の状況



凡例

- : ダム堤体
- : 貯水予定区域
- : 社会的状況の調査範囲
- : 県界
- : 市町村界

: 住宅及び集落



1:200,000

0 4 8 km

図2.2.5-4
住宅(集落)の分布状況