


凡 例

-  : ダム堤体
-  : 副ダム
-  : 貯水予定区域
-  : 対象事業実施区域
-  : 調査地域

 } : 調査位置(捕獲確認等)

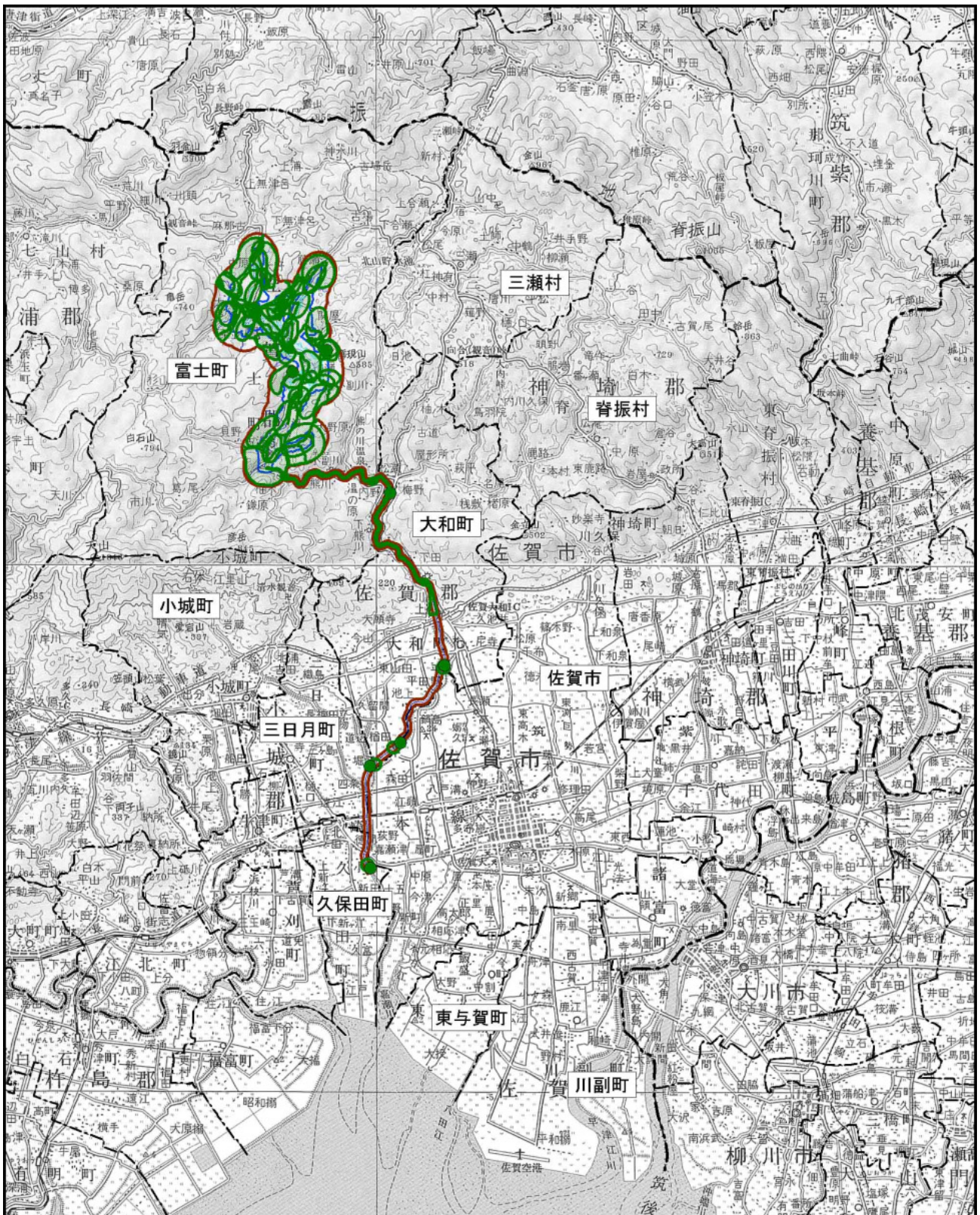


1:50,000






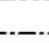
0 1 2km


図4.1.5-1(4)
両生類・爬虫類調査地域及び
調査経路・調査地点

*: この範囲内で適宜調査を実施した。



凡 例

-  : ダム堤体
-  : 貯水予定区域
-  : 対象事業実施区域
-  : 調査地域
-  : 県界
-  : 市町村界

-  } : 調査位置(捕獲確認等)



1:200,000

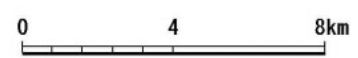
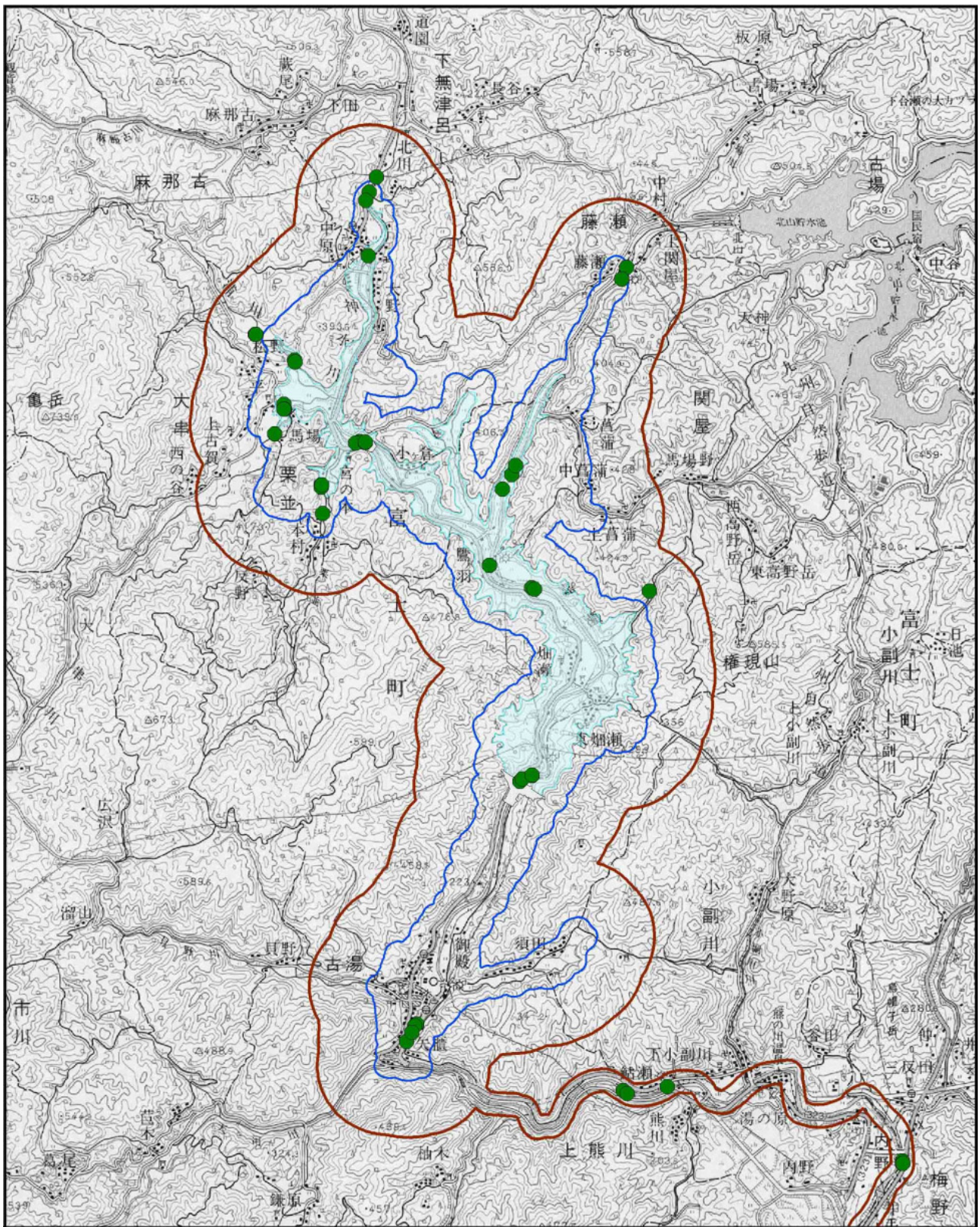


図4.1.5-1(5)
両生類・爬虫類調査地域及び
調査経路・調査地点

*: この範囲内で調査を実施した。



凡 例

-  : ダム堤体
-  : 副ダム
-  : 貯水予定区域
-  : 対象事業実施区域
-  : 調査地域
-  : 調査位置(捕獲確認等)



1:50,000

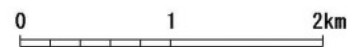
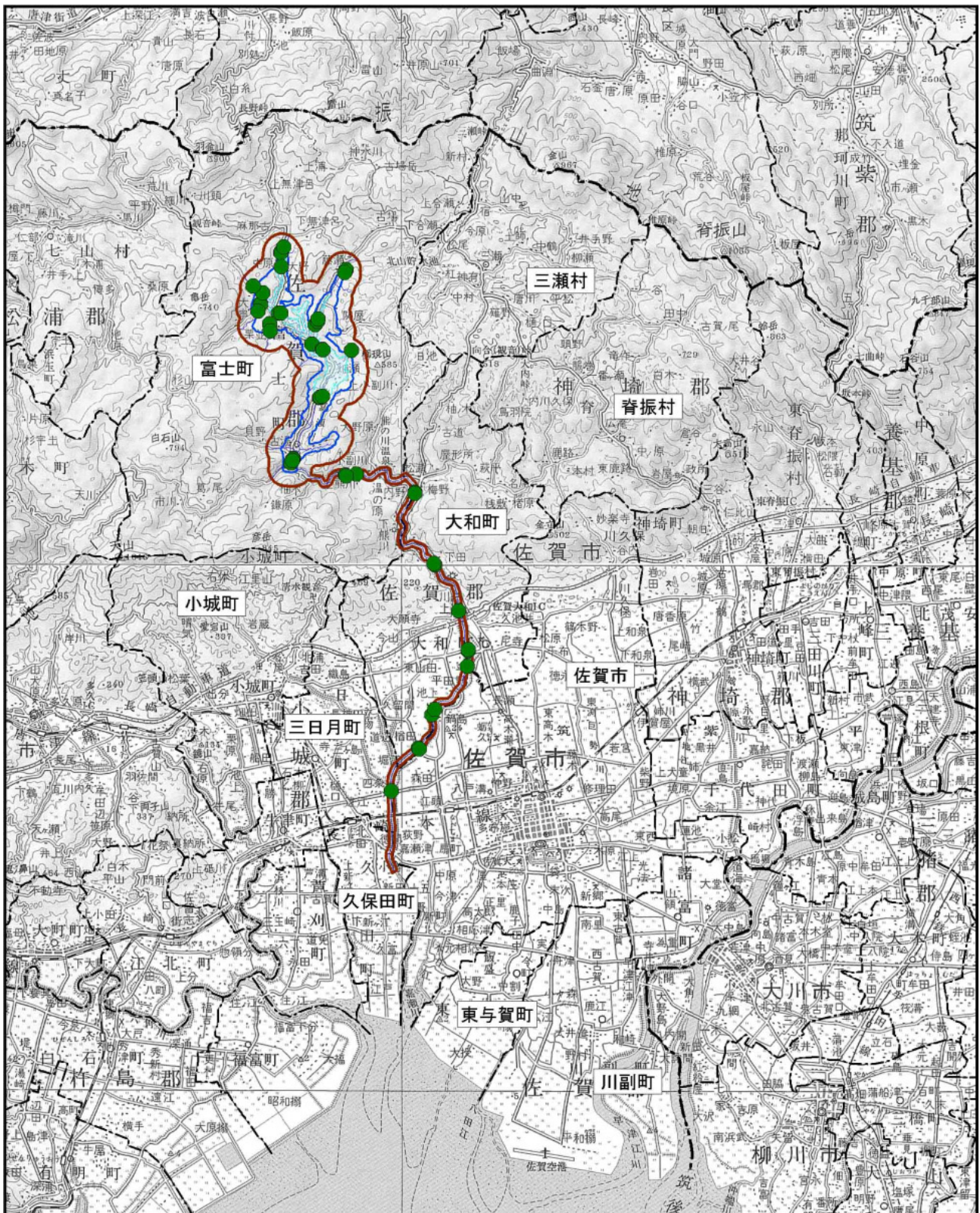


図4.1.5-1(6)
魚類調査地域及び調査地点



凡 例

- : ダム堤体
- : 貯水予定区域
- : 対象事業実施区域
- : 調査地域
- : 県界
- : 市町村界
- : 調査位置(捕獲確認等)



1:200,000

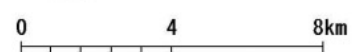


図4.1.5-1(7)
魚類調査地域及び調査地点