

凡 例

- : ダム堤体
- : 副ダム
- : 貯水予定区域
- : 対象事業実施区域
- : 調査地域
- : 調査位置(捕獲確認等)



1:50,000

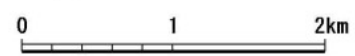
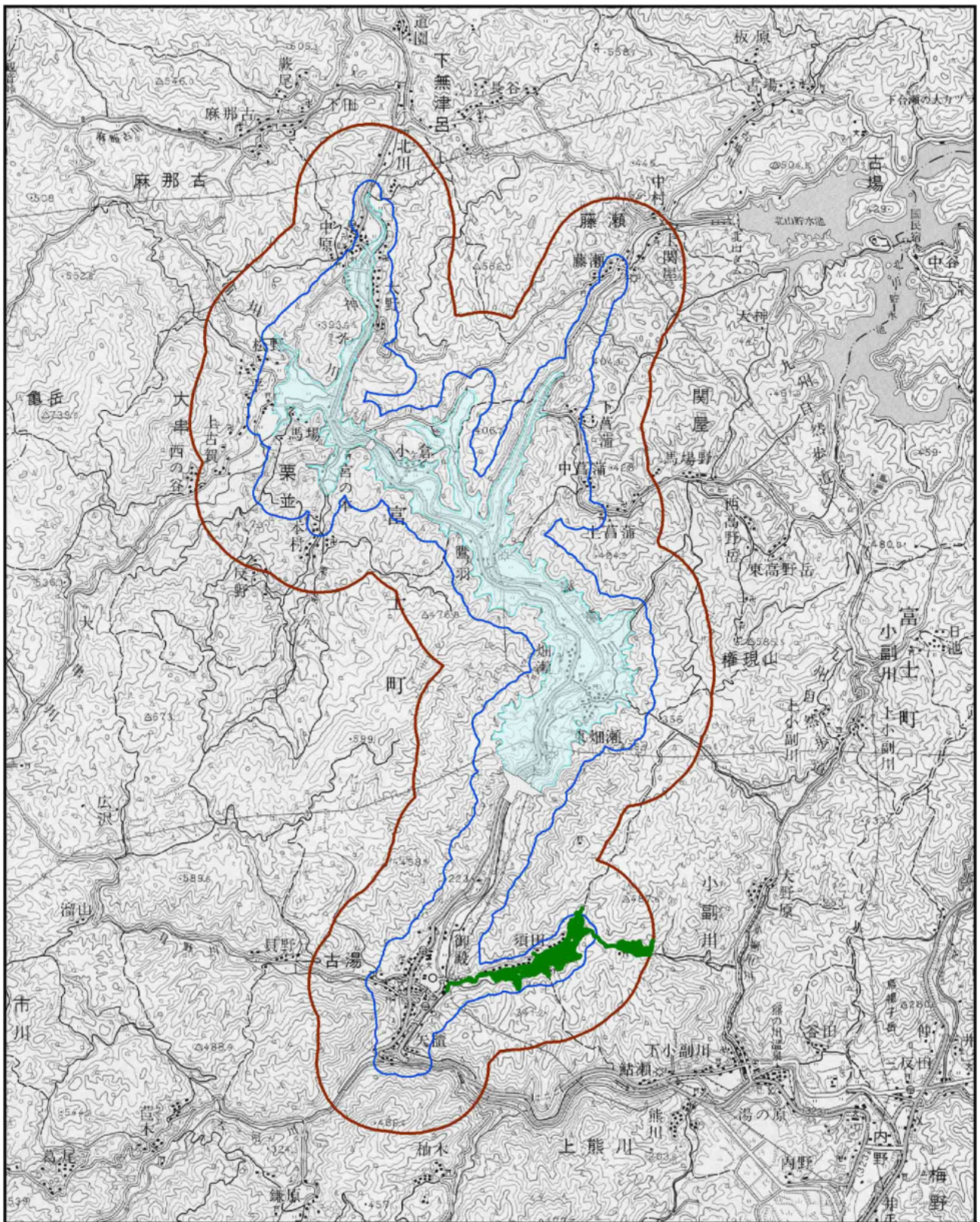


図4.1.5-2(5)
動物の重要な種
(ブチサンショウウオ)
調査地域及び調査経路



凡 例

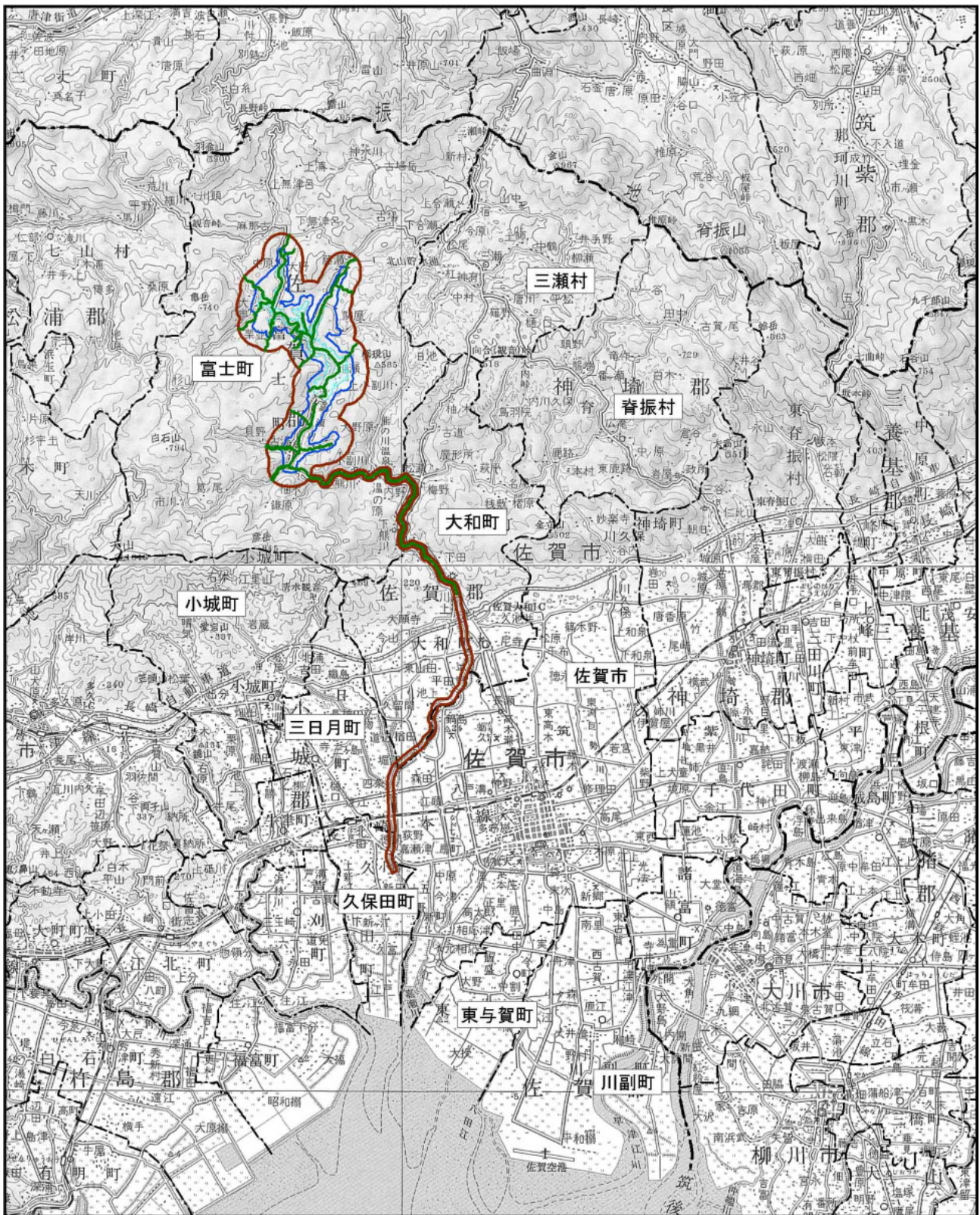
-  : ダム堤体
-  : 副ダム
-  : 貯水予定区域
-  : 対象事業実施区域
-  : 調査地域
-  : 調査位置(捕獲確認等)




1:50,000

0 1 2km

図4.1.5-2(6)
動物の重要な種(ヤマアカガエル)
調査地域及び調査経路



凡 例

-  : ダム堤体
-  : 貯水予定区域
-  : 対象事業実施区域
-  : 調査地域
-  : 県界
-  : 市町村界
-  : 調査位置(捕獲確認等)



1:200,000

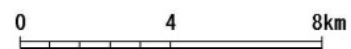
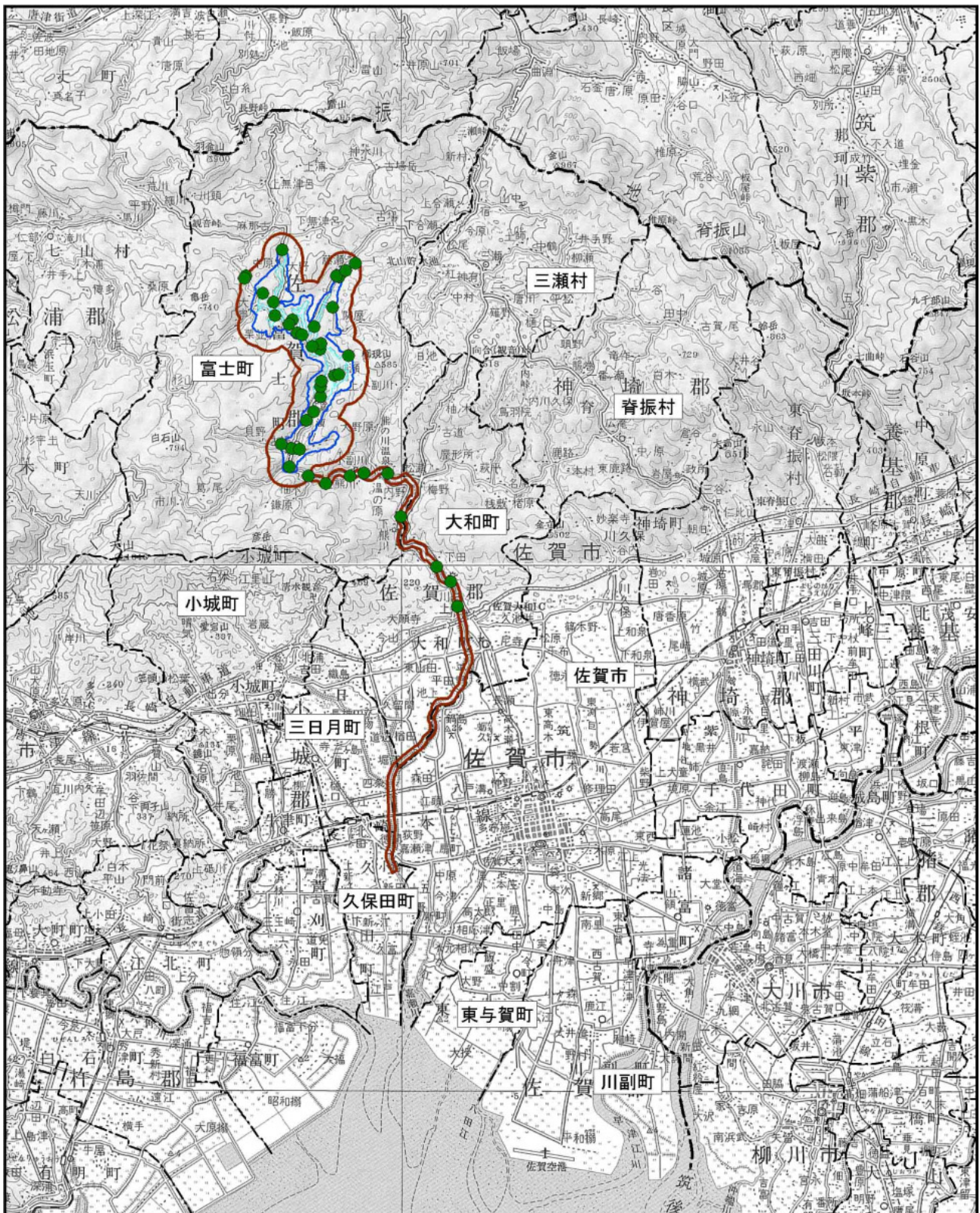


図4.1.5-2(7)
動物の重要な種(カジカガエル)
調査地域及び調査経路



凡 例

-  : ダム堤体
-  : 貯水予定区域
-  : 対象事業実施区域
-  : 調査地域
-  : 県界
-  : 市町村界
-  : 調査位置(捕獲確認等)



1:200,000

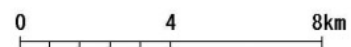


図4.1.5-2(8)
動物の重要な種
(スナヤツメ、アリアケギバチ、
メダカ、カジカ)
調査地域及び調査地点