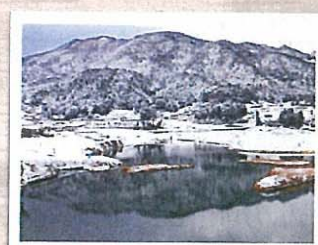
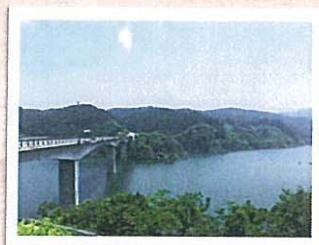


第4回 『富士しゃくなげ湖』 フォトコンテスト

作品募集

佐賀市富士町 嘉瀬川ダム

「富士しゃくなげ湖」の自然をテーマにした作品を募集します



グランプリ 《1名》 商品券 **2**万円相当

準グランプリ 《1名》 富士町産 コシヒカリ **10**kg

優秀賞 《1名》 富士町産 コシヒカリ **5**kg

特別賞 《10名》 しゃくなげの里 オリジナルドレッシング

応募締切
平成29年2月10日
まで

第4回『富士しゃくなげ湖』フォトコンテスト

「富士しゃくなげ湖」の自然をテーマにした作品を募集します

●応募締切

平成29年2月10日

●審査予定日

平成29年2月

●表彰

グランプリ《1名》	商品券2万円相当
準グランプリ《1名》	富士町産コシヒカリ10kg
優秀賞《1名》	富士町産コシヒカリ5kg
特別賞《10名》	しゃくなげの里オリジナルトッシング

●写真サイズ

カラープリント・モノクロプリントのW4切2枚まで。

●審査結果

入賞者には直接連絡するほか、しゃくなげの里ホームページ上（<http://shakunage-s.com/>）にて発表します。

●応募条件

- ① 応募点数は御一人様2枚までとし、未発表作品に限りです。
- ② 応募作品は平成28年4月1日～平成29年2月10日の間に、応募者本人が撮影された作品に限りです。
- ③ 人物撮影等の肖像権は応募者が了承を得た作品に限りです。
- ④ 入賞作品の版權は主催者に属し、ポジ、ネガの提出をお願いします。
- ⑤ 応募作品の裏面には必ず所定の応募票を添付してください。
- ⑥ 応募作品は原則として返却いたしません。

●審査員

審査員長：新聞社写真部長
審査員：各後援、協賛、協力団体の代表者

●応募先

〒840-0522 佐賀県佐賀市富士町畑瀬1-31
ダムの駅 富士しゃくなげの里

●お問合せ

・ダムの駅 富士しゃくなげの里 TEL：0952-58-3200 FAX：0952-58-3201	・国土交通省 嘉瀬川ダム管理支所 TEL：0952-51-8321 FAX：0952-51-8323
--	---

●主催

嘉瀬川ダム利活用推進協議会

＜切り取り＞

「富士しゃくなげ湖」フォトコンテスト応募票

ふりがな 氏 名	性別 男・女 年 齢	ふ り が な 作 品 題 名	
住 所	〒	撮影場所	
電話番号		撮影年月	年 月