

### 2.1.3 土壌及び地盤の状況

五木村及び相良村の土壌及び地盤の状況は、図 2.1.3-1 に示すとおりである。山地斜面の広い範囲にわたり褐色森林土壌が、尾根上には乾性褐色森林土壌が分布する。六本杉山付近及び球磨川に近い低地では黒ボク土壌が、また川辺川沿いでは灰色低地土壌等が分布している。

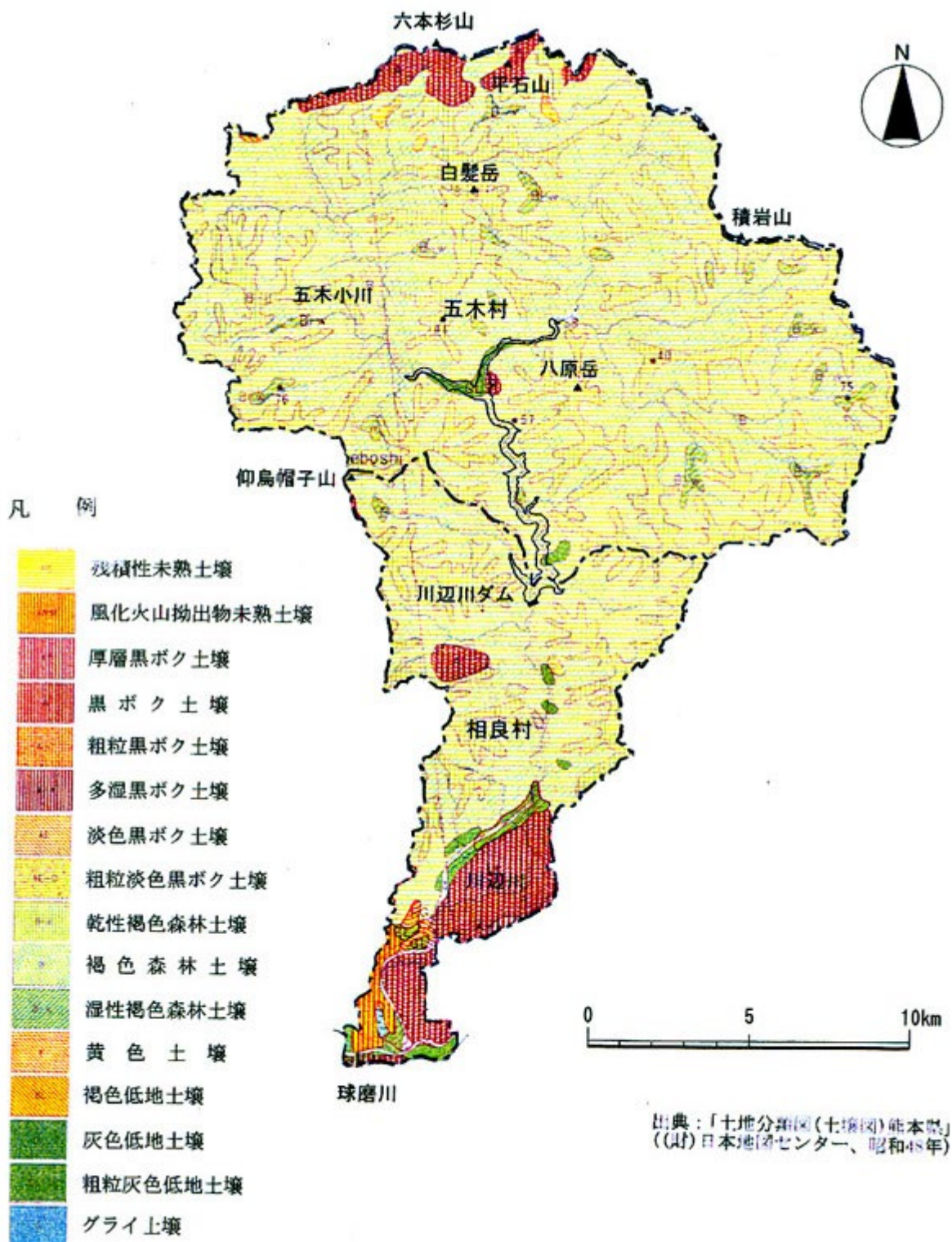


図 2.1.3-1 土壌及び地盤の状況