

記者発表資料

田口砂防えん堤
頭地地区の 田口第2砂防えん堤 において緊急除石を実施
下手砂防えん堤

概要

梅雨前線による7月12日からの降雨により、五木村頭地地区の田口及び下手溪流で土石流が発生し、砂防えん堤で土砂及び流木を受け止めました。

川辺川ダム砂防事務所では、安全確保を目的とし、次期出水に備え捕捉容量を確保するため緊急除石工事に7月19日より現地に着手しました。

【復旧の内容】

- ・ 堆積土撤去 $V = \text{約 } 10,000 \text{ m}^3$
- ・ 流木撤去 一式

※川辺川流域では次の2つの種類の砂防施設を整備しています。

【土石流対策施設…田口砂防えん堤等】

山腹や溪床を構成する土砂・石・礫の一部が長雨や集中豪雨などにより、水と一体となって一気に下流へと押し流される土石流を抑止あるいは抑制することを目的とした施設で、貯砂空間を有し、発生した土石流を直接受け止めます。受け止めた土砂については必要に応じ除去します。

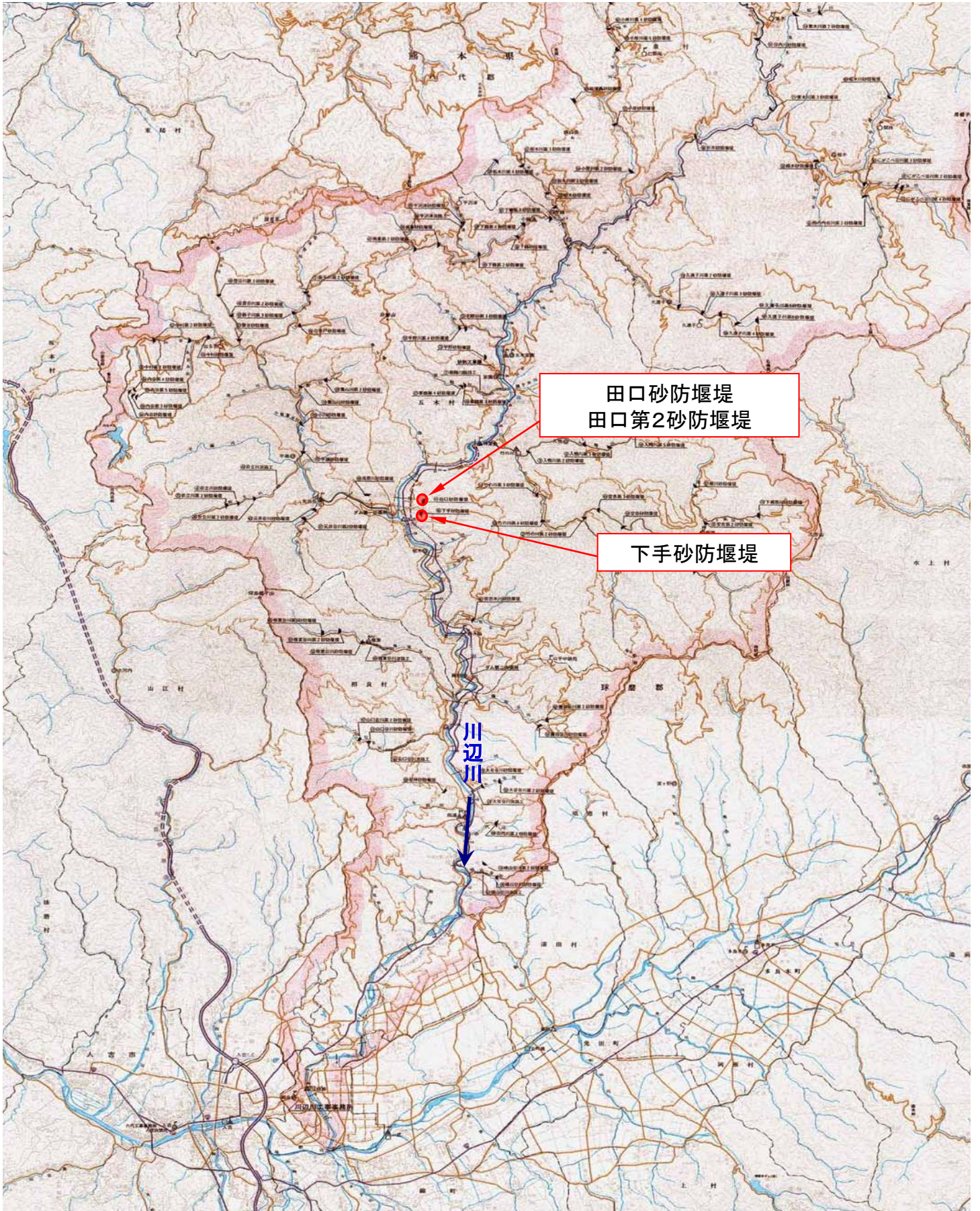
【水系砂防施設】

山脚を固定し、山腹の崩壊や河床に堆積した不安定な土砂の流出及び拡大の防止を図り、上流域で流出土砂をコントロールし、下流河川の極端な河床変動の防止を目的とする施設です。砂防えん堤が満砂状態になってもその機能は発揮されます。

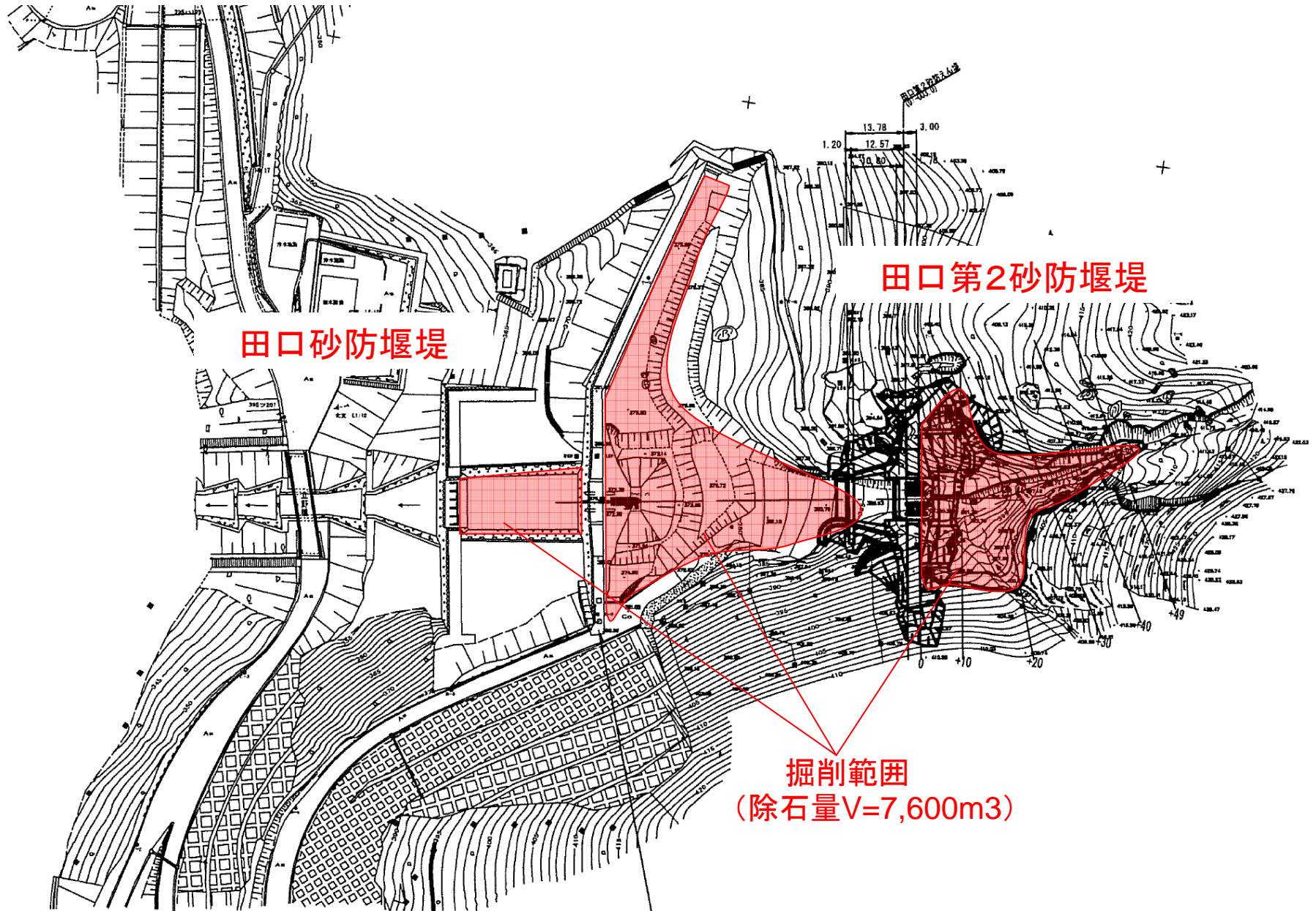
問い合わせ先

国土交通省 川辺川ダム砂防事務所
調査・品質確保課長 長岡 一成
TEL 0966-23-3174

位置図



平面図



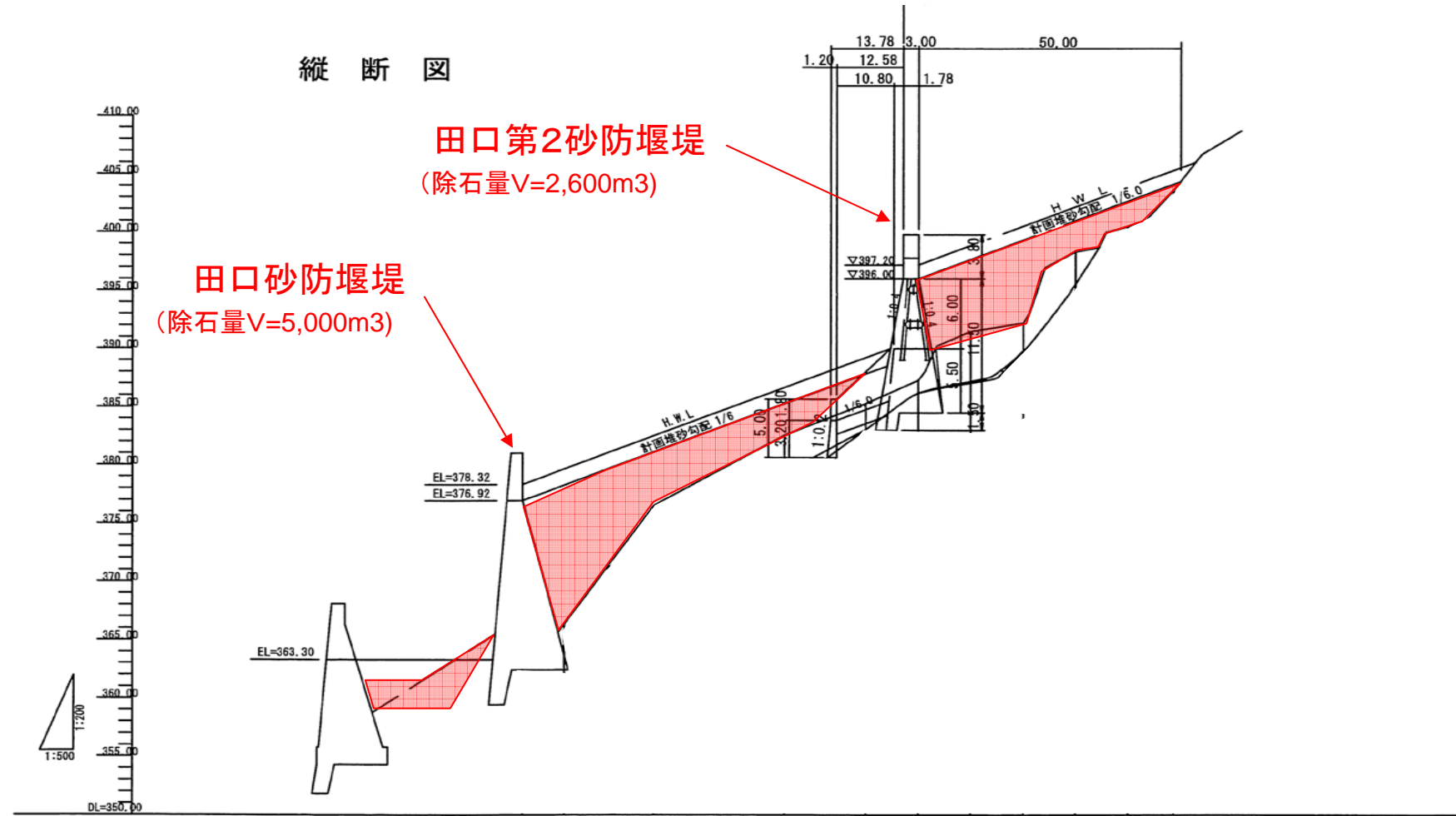
田口砂防堰堤

田口第2砂防堰堤

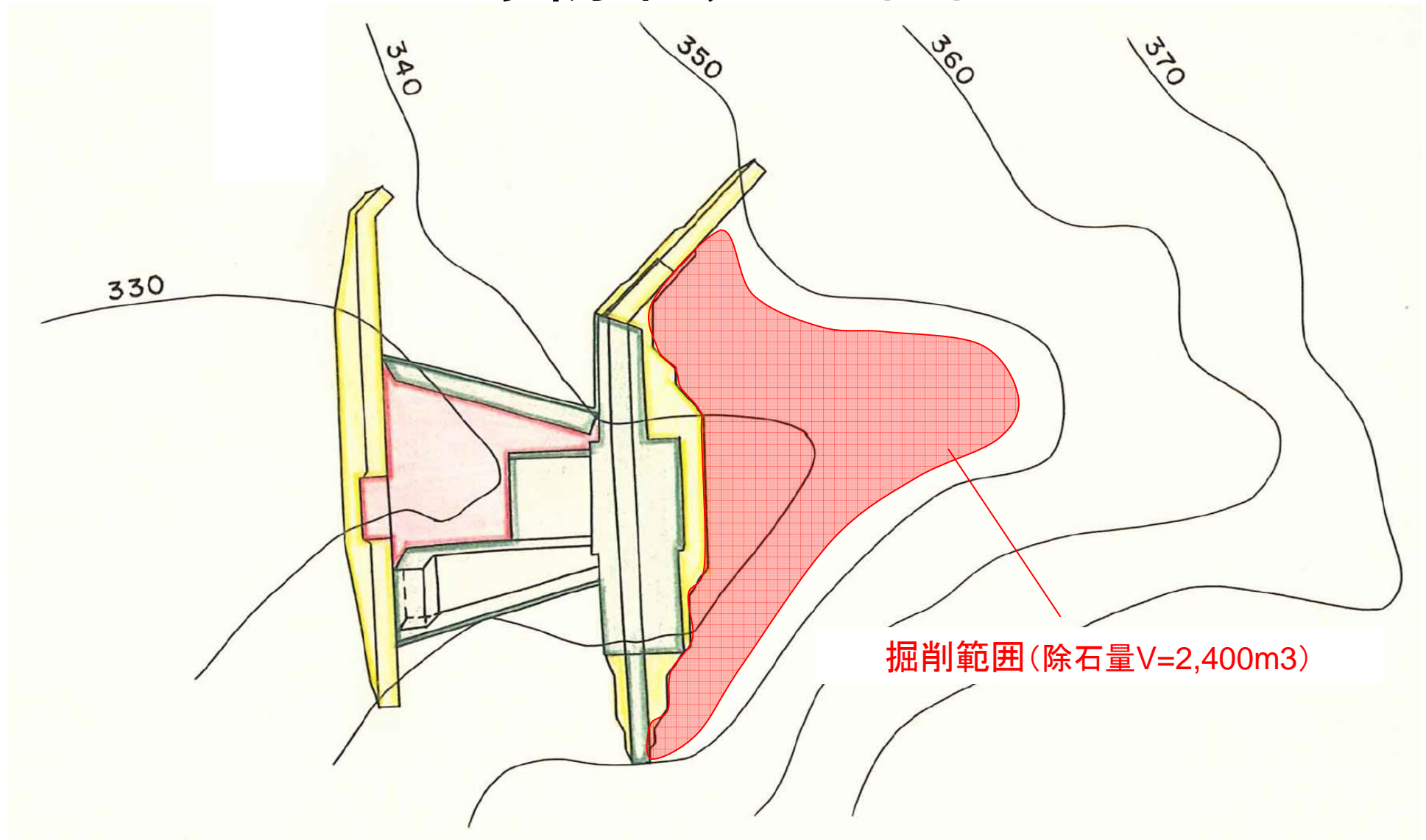
掘削範囲
(除石量V=7,600m3)

BM H=381.036

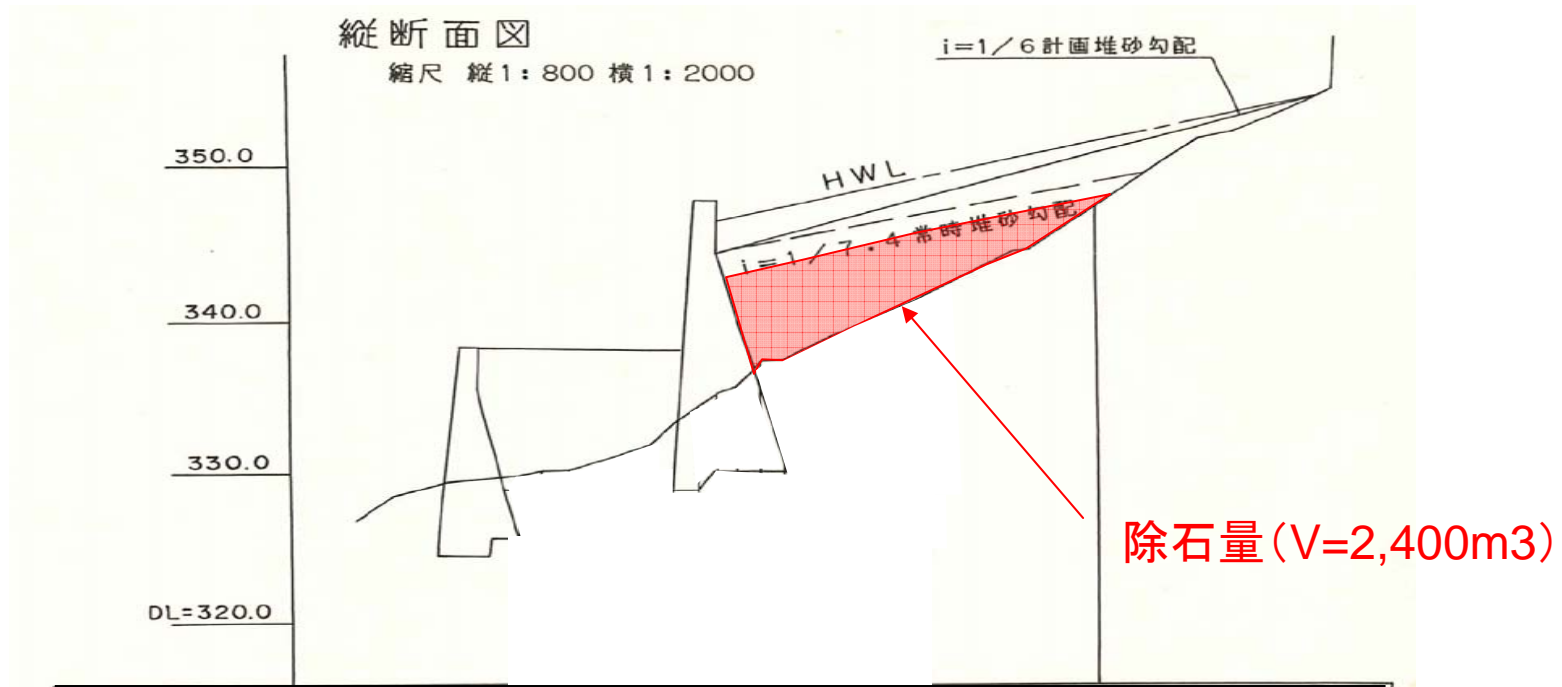
縦断図



下手砂防堰堤 平面図



下手砂防堰堤 縦断面図



田口砂防堰堤・田口第2砂防堰堤



下手砂防堰堤

