

平成25年11月1日
九州地方整備局河川部
川辺川ダム砂防事務所

土砂災害調査のスキルアップを図ります!! ～緊急調査技術講習会の実施について～

本年の伊豆大島や昨年九州北部豪雨、平成23年の紀伊半島など、土砂災害等により多くの人命、財産が失われる大きな災害が頻発しています。

国土交通省は、被災直後より職員を緊急災害対策派遣隊「TEC-FORCE」として現地に派遣し大規模な土砂災害が発生した場合の被災状況の調査を実施することで、関係機関による救助活動の安全確保、地域の早期復旧に向けた支援活動を行っています。

このような状況を踏まえ、九州地方整備局職員のスキルアップのため、川辺川流域の山地部をフィールドとして、土砂災害緊急調査の技術講習会を開催します。

記

実施日：平成25年11月6日（水） 13:30～16:00 （五木村横手谷）
11月7日（木） 9:30～11:30 （五木村大滝）
実施箇所、スケジュールは別紙のとおり。

講習内容： ①大規模土砂災害跡地・不整地を踏査（GPS・電子地図活用）
②崩壊地調査（レーザー計測器活用）
③データを無線・衛星携帯で本部へ伝達（携帯電話途絶を想定）
④本部はデータと電子地図で崩壊地位置を特定
⑤鹿児島大教授から大規模土砂災害についてレクチャー
⑥伊豆大島TEC-FORCE報告（調査技術について）

* 講習内容は別添の資料を参照して下さい。

【問い合わせ先】

〔講習会について〕

九州地方整備局 河川部 建設専門官 佐々木 美紀 TEL 092-471-6331
(内線) 3618

〔講習の実施内容、現地の状況について〕

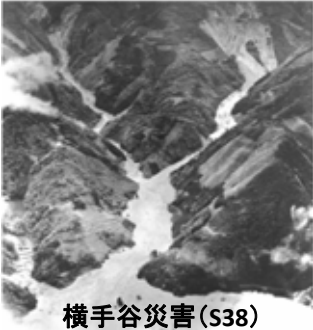
川辺川ダム砂防事務所 技術副所長 みつぎ 満崎 晴也 TEL 0966-23-3174
(内線) 204

緊急調査技術講習会 訓練内容について

今回の「緊急調査技術講習会」では、地上アプローチ型の緊急調査スキルの向上を行います。

- 1日目:五木村 横手谷地区 でS38に起きた大規模土砂災害の崩壊地斜面を踏査します。主に、急斜面で足場の悪い山道での歩行に慣れてもらうのが目的です。ここを研究フィールドとされている、鹿児島大学 地頭菌教授に、大規模土砂災害についてレクチャーして頂きます。
- 2日目:五木村 大滝で、GPS、地図、レーザー計測、無線、衛星携帯電話、電子地図を活用して緊急調査を実施する訓練を行います。見通しの効きにくい不整地で、GPSを活用し現在位置を確認しながら移動し、滝を崩壊地と見立て計測、データの伝達を行います。駐車場を簡易本部として、現場からの音声情報により電子地図ソフトを用いて、地図上で正確な位置を把握します。

横手谷地区での川辺川ダム砂防事務所の演習実施状況



横手谷災害(S38)



大滝での川辺川ダム砂防事務所の演習実施状況



歩行訓練前の装備品の確認



途中、現在地確認



約700mの歩行訓練後、到着



* 主な装備品

- ①衛星携帯電話 (現場～事務所連絡用)
- ②特定小電力無線 (チーム内連絡用)
- ③VHF無線 (車両間連絡用)
- ④レーザー測定器
- ⑤レーザー測定器
- ⑥GPSナビゲーション



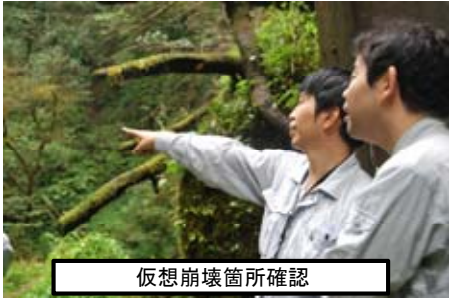
GPSによる位置の確認



レーザー測定器による計測



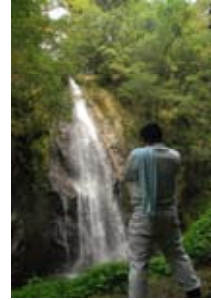
崩壊地想定の高さ、幅を計測



仮想崩壊箇所確認



レーザー測定器による計測



衛星携帯電話

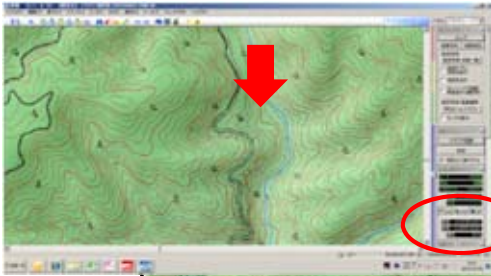
<10/3 現地調査班→事務所報告内容>

○仮想崩壊地（大滝）
標高690m

北緯: 32° 28' 18"
東経: 130° 47' 25"

※崩壊状況

崩壊高: 27.3m
崩壊幅: 19.4m
(レーザー計測器による測定値)



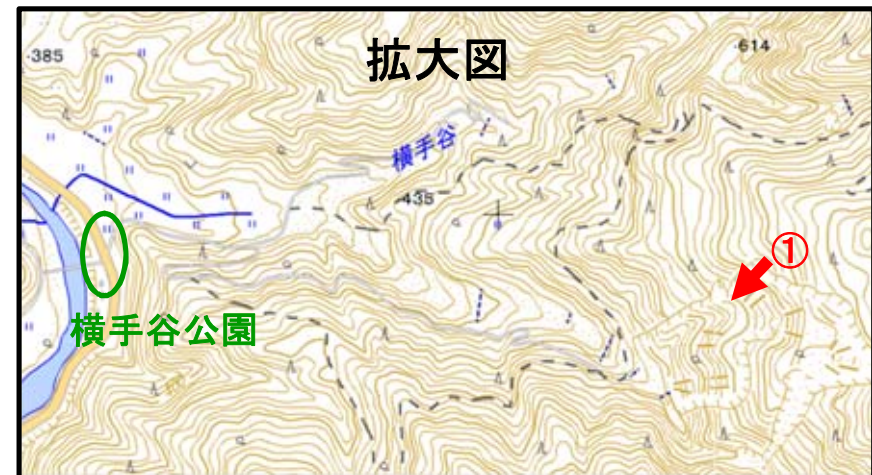
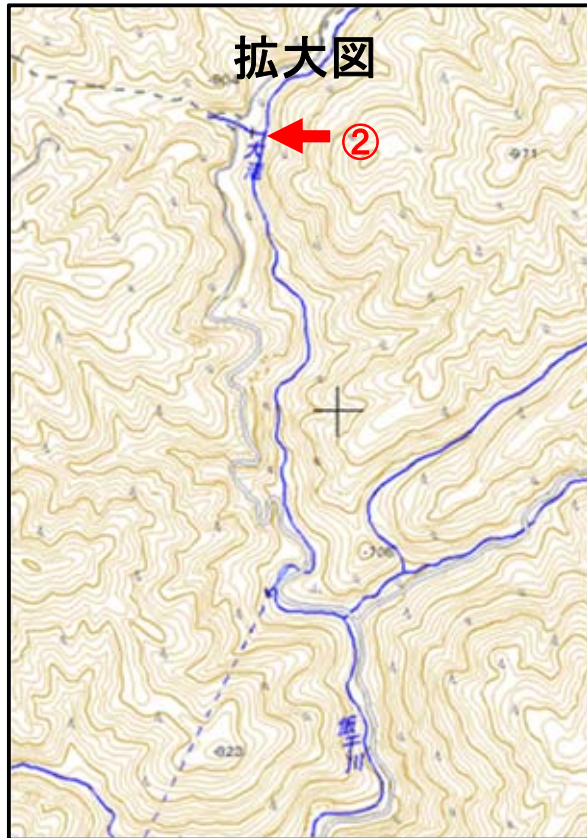
パソコン用フリー地図ソフト「カシミール3D」によりGPS座標から位置を特定

時刻	9:00	10:00	11:00	12:00	13:00	14:00	15:00	16:00	17:00	備考
11月6日 (水)				事務所集合 12:30	移動	山岳踏査技術訓練 学識者による現場レクチャー		意見交換会		
場所						五木村 横手谷		砂防工事課 (五木村宮園)	(現地訓練) 五木村 横手谷公園駐車場 13:30出発	
内容						<ul style="list-style-type: none"> ・深層崩壊跡地での踏査訓練 ・大規模土砂災害の状況 		<ul style="list-style-type: none"> ・九州の土砂災害について ・山岳地踏査技術について 	※取材希望の方は 「横手谷公園駐車場」 13:30 に集合してください	
講師						鹿児島大学 地頭菌教授				

時刻	9:00	10:00	11:00	12:00	13:00	14:00	15:00	16:00	17:00	備考
11月7日 (木)		移動	調査・通信技術訓練	移動	意見交換会	解散 13:00終了				
場所			五木村 大滝		砂防工事課 *① (五木村宮園)				(現地訓練) 五木村 大滝 入口駐車場 9:40出発	
内容			<ul style="list-style-type: none"> ・崩壊地計測訓練 GPS、レーザー計測器 ・情報伝達訓練 無線・衛星携帯電話 ・現地特定訓練 電子地図 		<ul style="list-style-type: none"> ・崩壊地調査技術について ・伊豆大島TEC活動(技術面)について 				※取材希望の方は 「道の駅 子守唄の里 五木」 9:00 に集合してください	
講師			川辺川ダム砂防事務所 満崎技術副所長							

*① 川辺川ダム砂防事務所 砂防工事課 (宮園の大イチョウの川向こう)

緊急調査技術講習会(現地位置図)



○ 11月7日(木) 9:30~

五木村 大滝

取材希望の方は「道の駅 子守唄の里 五木」に
9:00に集合してください

○ 11月6日(水) 13:30~

五木村 横手谷

取材希望の方は「横手谷公園駐車場」に
13:30に集合してください